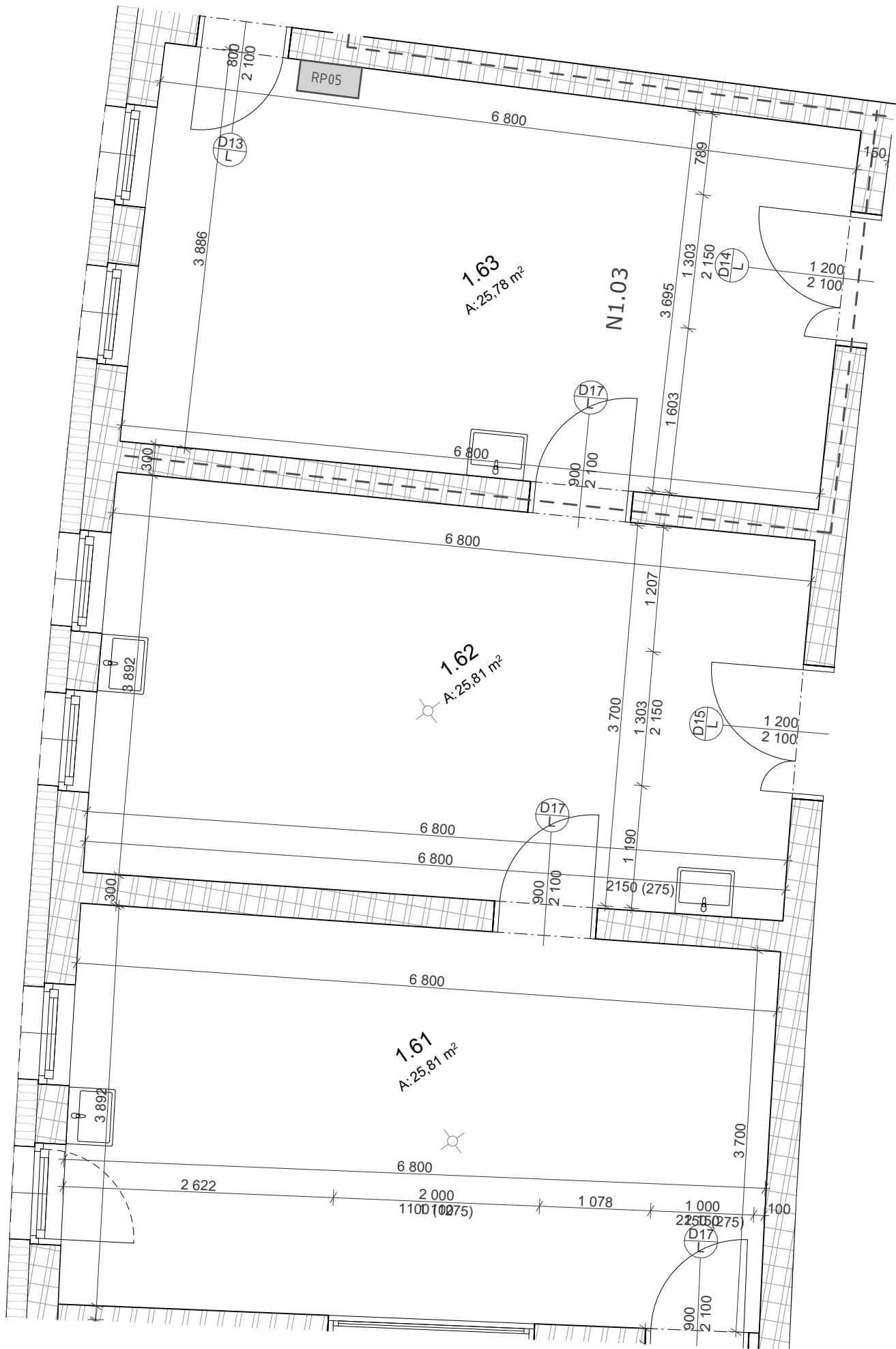


VIZUALIZACE POVRCHŮ:



dlažba



MATERIÁLY MÍSTNOSTÍ

OZN.	POPIS	REVIZE
D.1.1.5.02.26	kuchyňský provoz	

kuchyňský provoz 1.61, 1.62, 1.63

PODLAHA
- dlažba, 30x30 cm, barva béžová, protiskluznost R10 B

STĚNY
- obklad, 30x30 cm, barva béžová, do výšky 2,4 m

STROP
- SDK podhled, barva bílá

SPÁROŘEZ
- pokládka keramické dlažby a obkladů bude začínat na příčné ose místnosti a bude kladena směrem do stran (do rohů místnosti).

Před zahájením výroby, objednáním, nebo zabudováním PSV. budou na stavbě ověřeny stavební rozměry, způsob zabudování a stavební návaznosti a barevné řešení. Součástí dodávky výrobků bude i dílenská dokumentace výrobků PSV. Dílenská dokumentace bude předložena k odsouhlasení investorem a architektem stavby. Veškeré výrobky, pohledové materiály, spoje, styky atd. budou na stavbě vyzorkovány a odsouhlaseny autorem návrhu. Nedílnou součástí projektové dokumentace je D.1.1a - Technická zpráva a D.1.3 - Požárně bezpečnostní řešení i jiné související části projektové dokumentace.