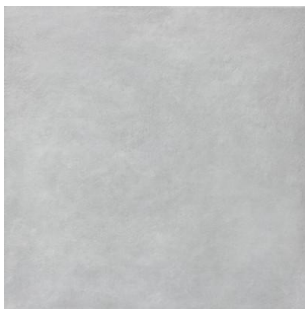


## VIZUALIZACE POVRCHŮ:



obklad / dlažba



obklad

## vanová koupelna 1.17

## PODLAHA

- dlažba, 30x60 cm, prostor kolem vany 10x10 cm, barva betonově šedá, protiskluznost R10 B

## STĚNY

- obklad, 30x60 cm, barva betonově šedá, do výšky podhledu
- obklad, 30x60 cm, barva béžová, do výšky podhledu

## STROP

- SDK podhled, barva smetanová

## ZAŘÍZENÍ

- v prostoru stojící vana
- bezbariérová toaleta s madly
- bezbariérové umyvadlo
- podlahová vpust'

## SPÁROŘEZ

- pokládka keramické dlažby a obkladů bude začínat na podélné ose místnosti a bude kladena směrem do stran (do rohů místnosti).
- oklad bude kladen podélně (naležato).

