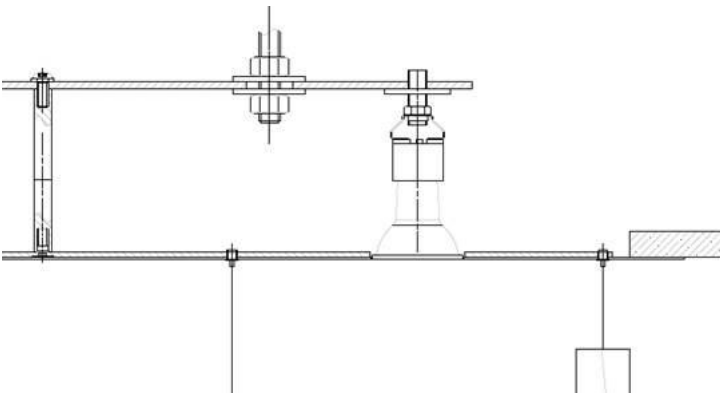
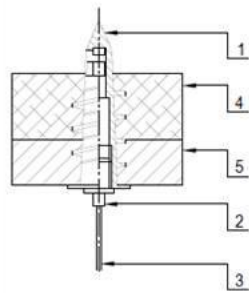


obrázek č. 1 – princip konstrukce pro zavěšení těla a křídel anděla



obrázek č. 2– princip zavěšení bublinového oblaku



- 1. JET PLUG (upravená hliníková hmoždinka) – speciální kotva pro upevnění do SDK desek.
- 2. DRŽÁK PRO NEREZOVÉ LANKO
- 3. NEREZOVÉ LANKO – průměr 0,68 mm
- 4. DESKA – překližka, předpokládané trvalé zatížení včetně bezpečnostního faktoru 100kg/m².
- 5. PODHLED – SDK deska

Popis díla:

- Ztvárnění anděla vychází ze zjednodušeného tvaru sošky anděla podle představ a zadání klienta.
- Rozměry anděla jsou definovány výškou 4,1 m a rozpětím křídel 2,3 m.
- Pro realizaci používáme lustrové perle, které navlékáme na lanka do řetízků a prověšováním docílíme tvaru „draperie“, která tvoří tělo anděla.
- Řetízky svěšujeme ze dvou oválných kovových konstrukcí (jedna v ramenou anděla, druhé v pasu).
- Perličky jsou navlečeny hustě za sebou, aby vytvořily pohledově větší objem – hmotu těla.
- Křídla jsou tvořena také kovovou konstrukcí (4 nosná ramena na jedno křídlo), z nichž volně svěšujeme na řetízkách perličky. Ty mají mezi sebou již větší rozestupy, abychom do křídel dostali více lehkosti.
- Hlava anděla je z hutně foukaného křišťálu, srdce také foukáme na huti v barvě ambru (medová).
- Kolem hlavy pak začíná proudit bublinkový oblak, který se dále zvětšuje a prostupuje až do oblasti stropu.
- Celá plastika je navržena z křišťálu, srdce v barvě ambru, kovové konstrukce v bílé/nerezové barvě.
- Nasvícení plastiky počítáme externí, jen k srdci přivádíme světelný zdroj.
- Centrální část plastiky je zavěšena v zabudované konstrukci (viz obrázek č. 1), která je skrytá v podhledu. Montážní výška konstrukce je cca 10 cm. V konstrukci mohou být také zabudována světla pro nasvícení plastiky z vrchu. Spodní část konstrukce je tvořena krycím plechem v úrovni podhledu a to v barvě podhledu. Skleněné koule, které tvoří okolí hlavní plastiky jsou kotveny přímo do stropu prostřednictvím upravených hliníkových hmoždinek (viz obrázek č. 2).

Poznámka:
Před zahájením výroby, objednáním, nebo zabudováním PSV. budou na stavbě ověřeny stavební rozměry, způsob zabudování a stavební návaznosti a barevné řešení. Součástí dodávky výrobků bude i dílenská dokumentace výrobků PSV. Dílenská dokumentace bude předložena k odsouhlasení investorem a architektem stavby. Veškeré výrobky, pohledové materiály, spoje, styky atd. budou na stavbě vyzobovávány a odsouhlaseny autorem návrhu.

####

název díla : Lůžkový hospic pro Hradecko	autor návrhu : Ing. arch. Jaromír Chmelík	generální projektant : architekti chmelík & partneři, s.r.o., Úzká 201, 500 03 Hradec Králové, www.architektichmelik.cz DIČ: CZ28768841 IČO: 28768841	název díla : Lůžkový hospic pro Hradecko
	autorská spolupráce : Ing. arch. Petr Večeřa		
místo stavby : Lipová 53 Stěžery 503 21 Česko	HIP : Ing. arch. Jaromír Chmelík	zpracovatel části díla :	část : architektonicko-stavební
	zodp. projektant :		
investor : Oblastní charita Hradec Králové	vypracoval : Jakub Audrlický		název výkresu : místnost ticha anděl
	kontroloval : Ing. arch. Petr Večeřa		

Dokumentace pro provedení stavby

účel díla : DPS	formát : A3	číslo paré : D.1.1.5.04.9
datum : 21.05.2024 revize :	měřítka :	

autorizační razítko :