

Zodpovědný projektant		Roman Kratěna, aut. tech.		<div>PROIS, a.s.</div> <div>Veverkova 1343</div> <div>500 02 Hradec Králové</div> <div>DIČ:CZ-25943022</div> <div>rkloucek@seznam.cz</div>	
Vypracoval		Ing. Roman Klouček, Roman Kratěna, aut. tech.			
Kraj: Královéhradecký		Obec: Křešice			
Investor: Město Libáň, náměstí Svobody 36, 507 23 Libáň					
<div>Akce:</div> <div>Kanalizace a ČOV - Křešice</div> <div>D-2.2 ČOV-přípojka vody, odtokové potrubí a zpevněné plochy</div>				Stupeň	DPS
				Datum	7/2018
				Zakázkové číslo	
				Formát	A4
Obsah: VÝPIS ŠACHET				Měřítko:	Číslo přílohy: D-2.2.08



TABULKA ŠACHTOVÝCH DEN

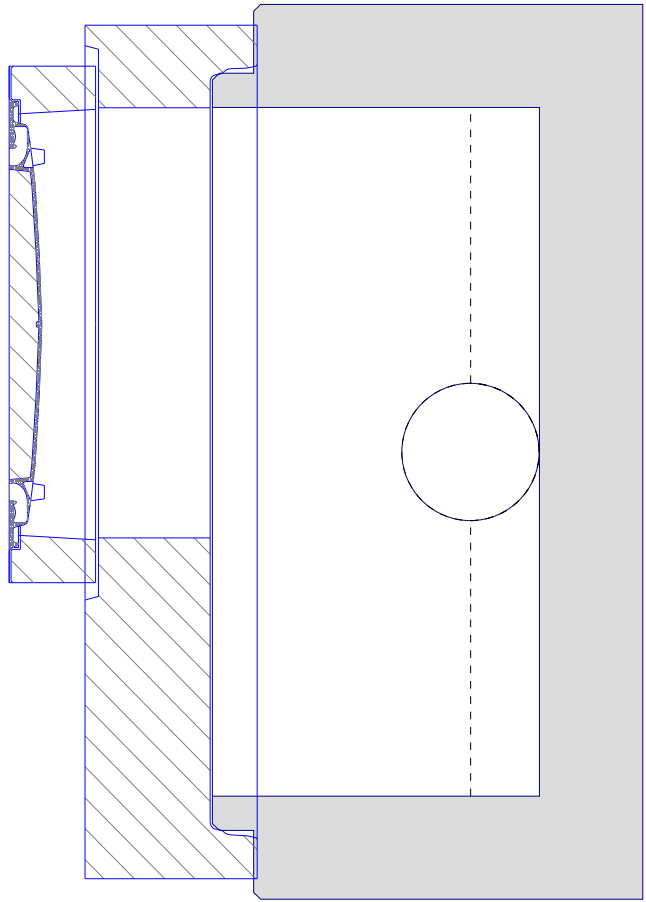
TABULKA ŠACHTOVÝCH DEN					Prefa Brno a. s.									
Poř.	Označení šachty	Schémat. značka	Označení dna	Vývod	Hlavní přívod		1.vedlejší přívod		2.vedlejší přívod		3.vedlejší přívod		4.vedlejší přívod	
1	Š1o		TBZ-Q.1 100/475 KOM tl.15cm	DN (mm) Materiál dh[mm] sklon [‰]	226/200 SN 16 PP UR II DIN 0 32.0	DN (mm) Úhel β dh[mm] Materiál sklon [‰]	DN (mm) Úhel β dh[mm] Materiál sklon [‰]	DN (mm) Úhel β dh[mm] Materiál sklon [‰]	DN (mm) Úhel β dh[mm] Materiál sklon [‰]	DN (mm) Úhel β dh[mm] Materiál sklon [‰]	DN (mm) Úhel β dh[mm] Materiál sklon [‰]	DN (mm) Úhel β dh[mm] Materiál sklon [‰]	DN (mm) Úhel β dh[mm] Materiál sklon [‰]	
			stupadla: ocel. s PE											
			žlab: beton s nátěrem											
			kyněta: 1/2 DN											
			nástupnice: beton s nát.											
2	Š2o		TBZ-Q.1 100/525 KOM tl.15cm	DN (mm) Materiál dh[mm] sklon [‰]	336/300 SN 16 PP UR II DIN 0 10.0	DN (mm) Úhel β dh[mm] Materiál sklon [‰]	DN (mm) Úhel β dh[mm] Materiál sklon [‰]	DN (mm) Úhel β dh[mm] Materiál sklon [‰]	DN (mm) Úhel β dh[mm] Materiál sklon [‰]	DN (mm) Úhel β dh[mm] Materiál sklon [‰]	DN (mm) Úhel β dh[mm] Materiál sklon [‰]	DN (mm) Úhel β dh[mm] Materiál sklon [‰]	DN (mm) Úhel β dh[mm] Materiál sklon [‰]	
			stupadla: ocel. s PE											
			žlab: beton s nátěrem											
			kyněta: 1/2 DN											
			nástupnice: beton s nát.											
3	Š3o		TBZ-Q.1 100/875 KOM tl.25cm	DN (mm) Materiál dh[mm] sklon [‰]	810/600 beton 0 3.0	DN (mm) Úhel β dh[mm] Materiál sklon [‰]	DN (mm) Úhel β dh[mm] Materiál sklon [‰]	DN (mm) Úhel β dh[mm] Materiál sklon [‰]	DN (mm) Úhel β dh[mm] Materiál sklon [‰]	DN (mm) Úhel β dh[mm] Materiál sklon [‰]	DN (mm) Úhel β dh[mm] Materiál sklon [‰]	DN (mm) Úhel β dh[mm] Materiál sklon [‰]	DN (mm) Úhel β dh[mm] Materiál sklon [‰]	
			stupadla: ocel. s PE											
			žlab: beton s nátěrem											
			kyněta: 1/2 DN											
			nástupnice: beton s nát.											

Šachta č.1 Š1o

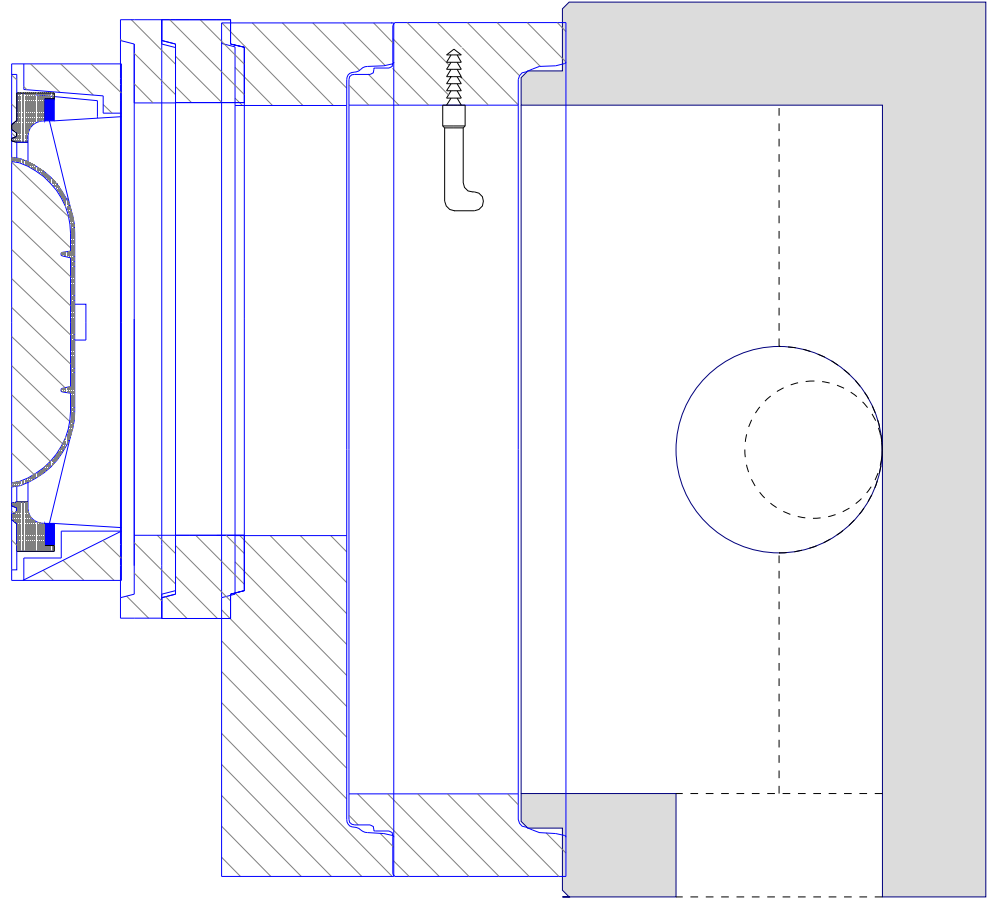
Šachta č.2 Š2o

Šachta č.3 Š3o

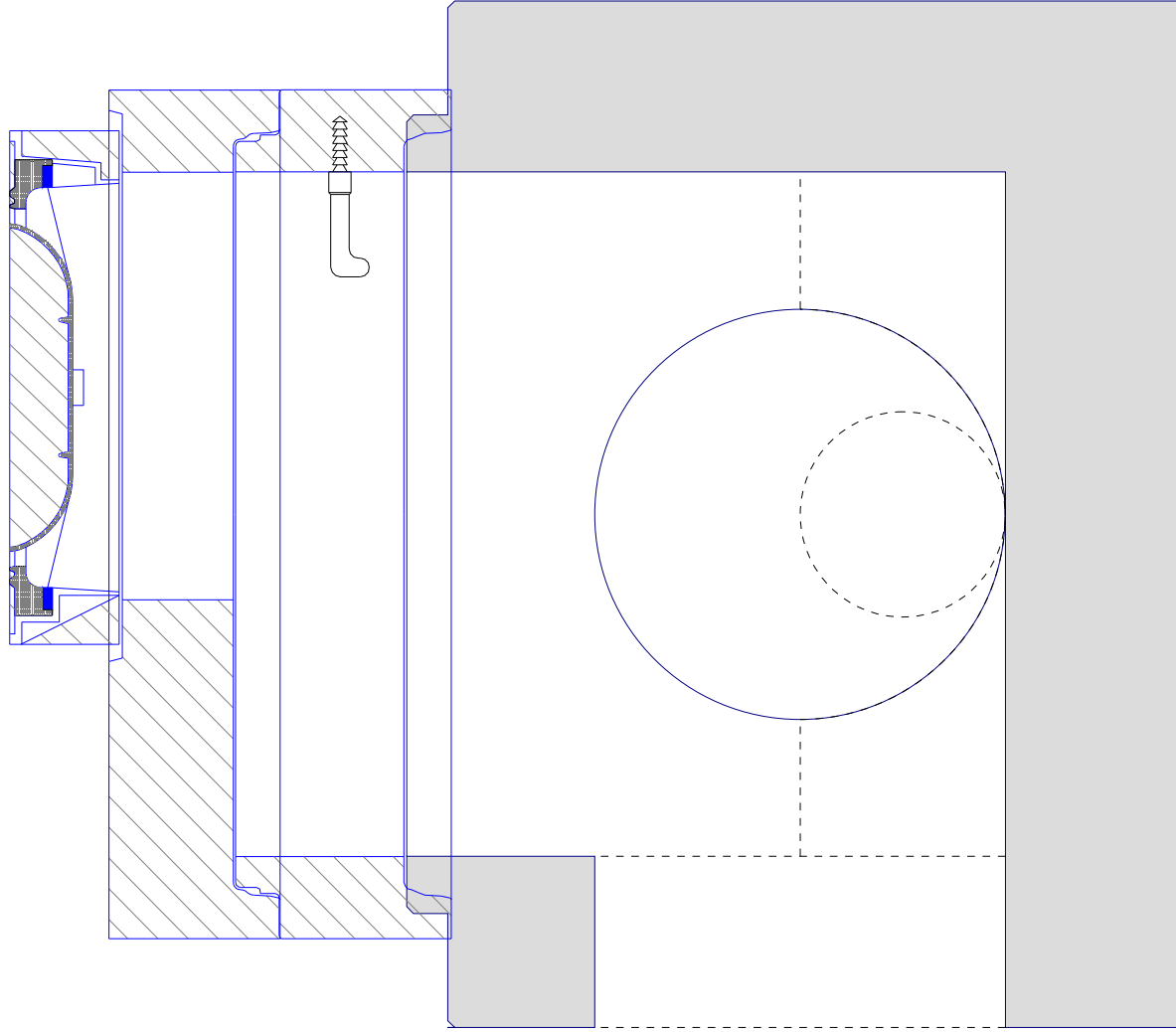
dno TBZ-Q.1 100/475 KOM tl.15c	1
deska TZK-Q.1 100-63/17	1
poklop B 125 Begu-B-1 B125	1
těsnění pro DN 1000	1
kóta dna	213.20 m
kóta terénu	214.00 m
rozdíl kót	0.80 m
převýšení nad terénem	0.00 m
výška šachty	0.77 m
stavební výška	0.92 m



dno TBZ-Q.1 100/525 KOM tl.15c	1
skruž TBS-Q.1 100/25	1
deska TZK-Q.1 100-63/17	1
vyr.prst. TBW-Q.1 63/10	1
vyr.prst. TBW-Q.1 63/6	1
poklop D 400 GU-B-1 D400	1
těsnění pro DN 1000	2
kóta dna	212.74 m
kóta terénu	214.00 m
rozdíl kót	1.26 m
převýšení nad terénem	0.00 m
výška šachty	1.26 m
stavební výška	1.41 m



dno TBZ-Q.1 100/875 KOM tl.25c	1
skruž TBS-Q.1 100/25	1
deska TZK-Q.1 100-63/17	1
poklop D 400 GU-B-1 D400	1
těsnění pro DN 1000	2
kóta dna	212.44 m
kóta terénu	213.50 m
rozdíl kót	1.06 m
převýšení nad terénem	0.20 m
výška šachty	1.45 m
stavební výška	1.70 m





TABULKA ŠACHTOVÝCH POKLOPŮ					Prefa Brno a. s.		
Poř.	Označení šachty	Třída zatížení	Označení poklopu	Popis poklopu	Úprava kolem poklopu	Výška poklopu [mm]	Počet
1	Š10	B	B 125 Begu-B-1 B125	bez odvětrání, rám BEGU - DIN 4271-R1, poklop BEGU-B-1 B125 bez odvětrání, rám BEGU-R-1, poklop GU-B-1 D400	ohumusování a osetí ohumusování a osetí ohumusování a osetí	125	1
2	Š20	D	D 400 GU-B-1 D400			160	1
3	Š30		D 400 GU-B-1 D400				1
	Celkem	B	B 125 Begu-B-1 B125	bez odvětrání, rám BEGU - DIN 4271-R1, poklop BEGU-B-1 B125		125	1
		D	D 400 GU-B-1 D400	bez odvětrání, rám BEGU-R-1, poklop GU-B-1 D400		160	2

Pref. kanalizační šachty	Název stavby-objektu	STRANA
	Kanalizace a ČOV - Křešice	
	Projektant	
SWECO Sustainable engineering and design (C) 1996-2017		PROIS, a.s.