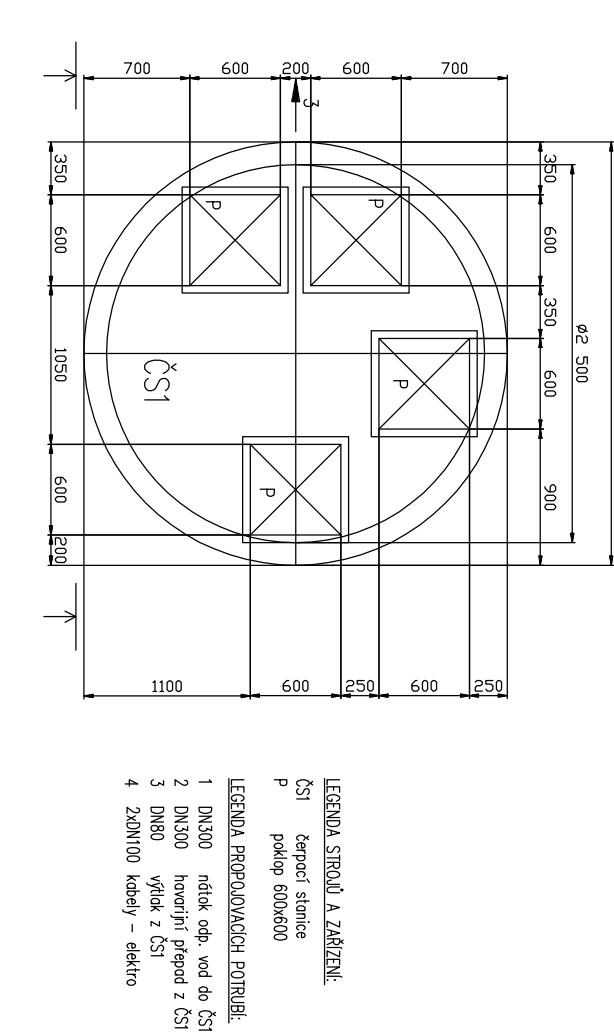
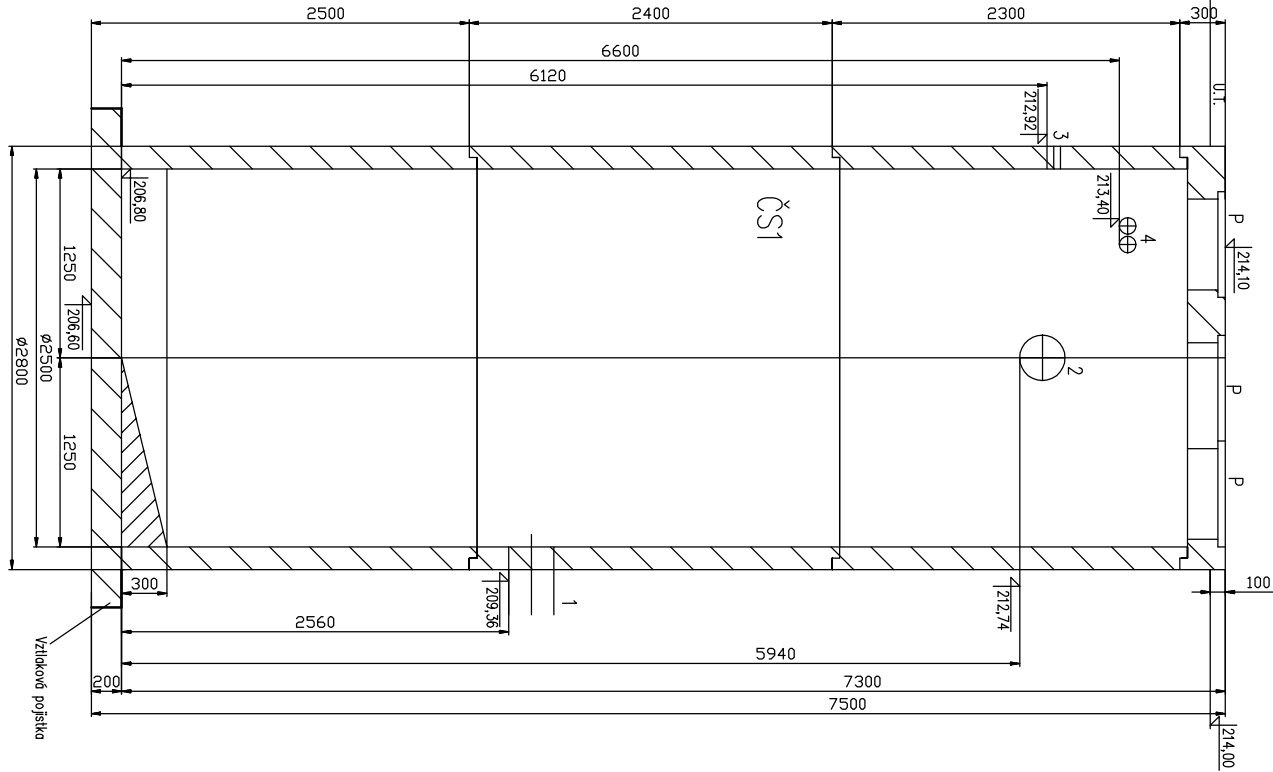


ČS1 KŘEŠICE

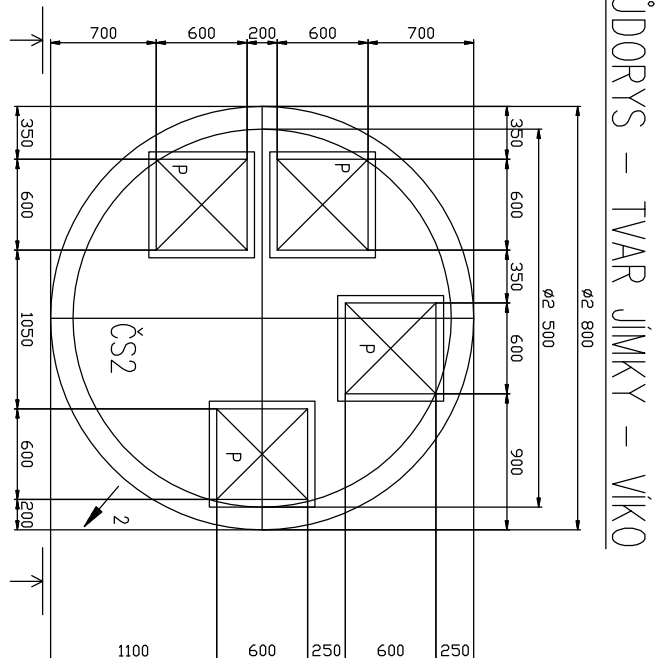
PŮDORYS – TVAR JIMKY – VÍKO



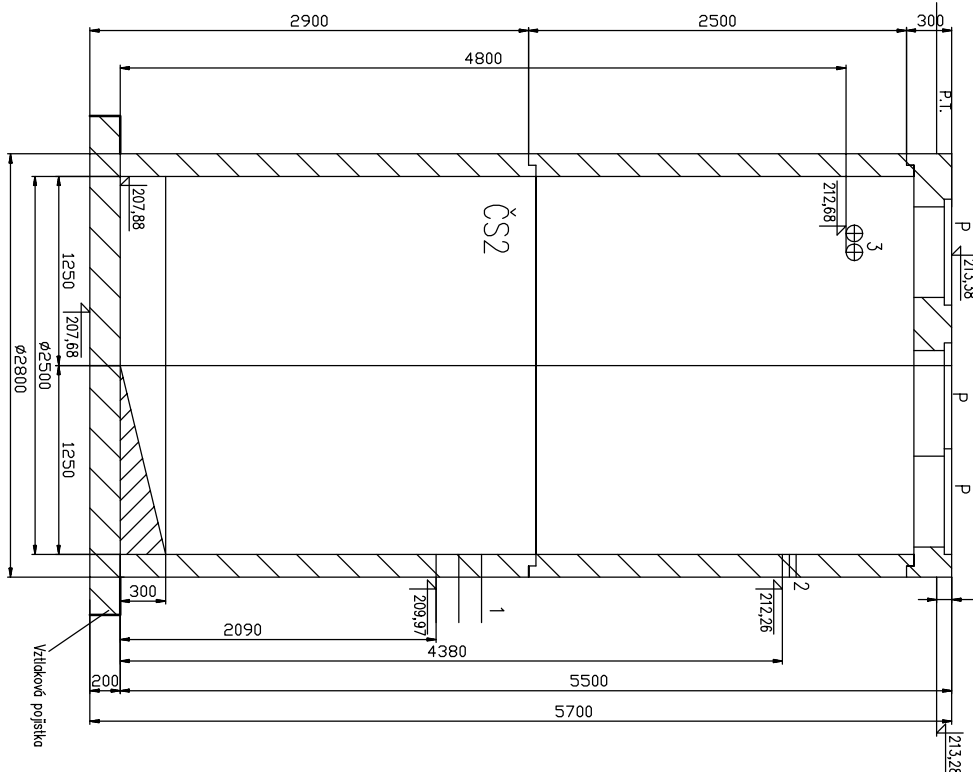
ŘEZ – TVAR JIMKY



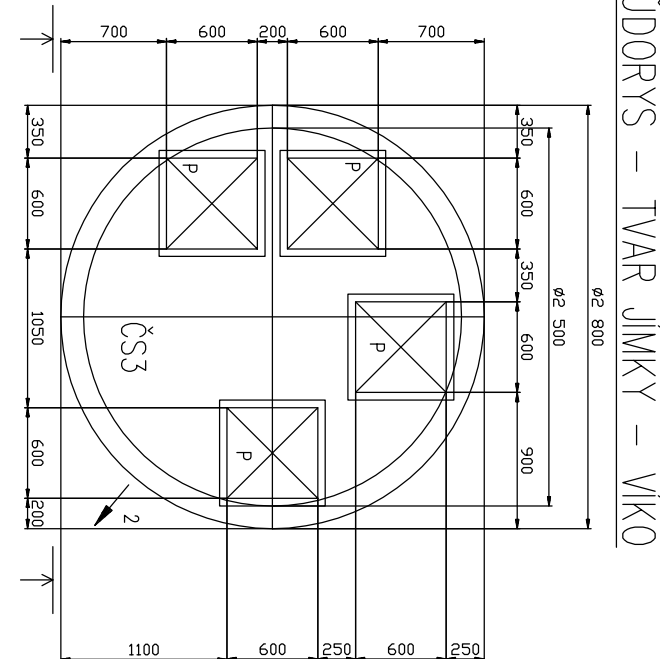
PŮDORYS – TVAR JIMKY



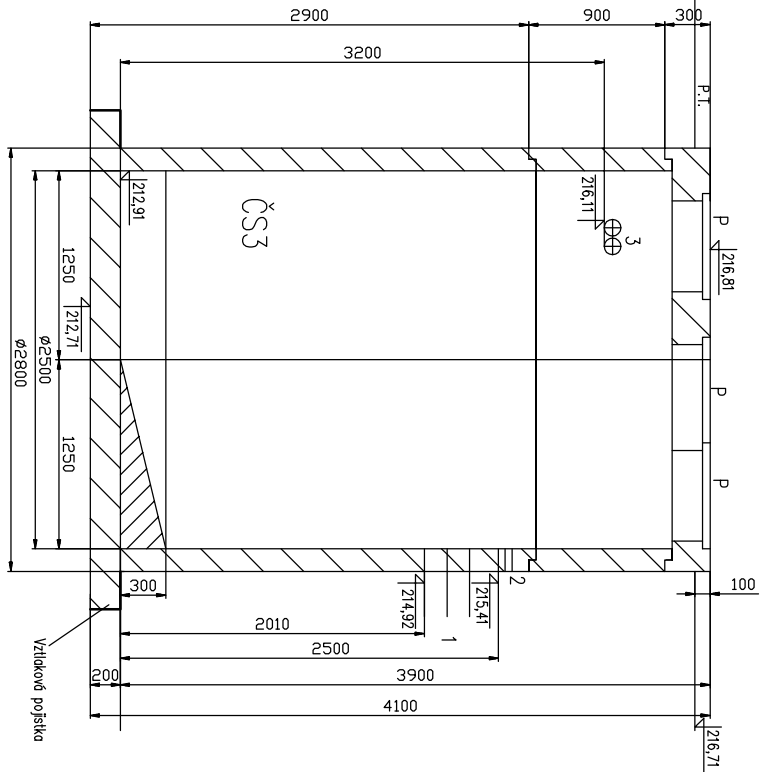
ŘEZ – TVAR JIMKY



PŮDORYS – TVAR JIMKY

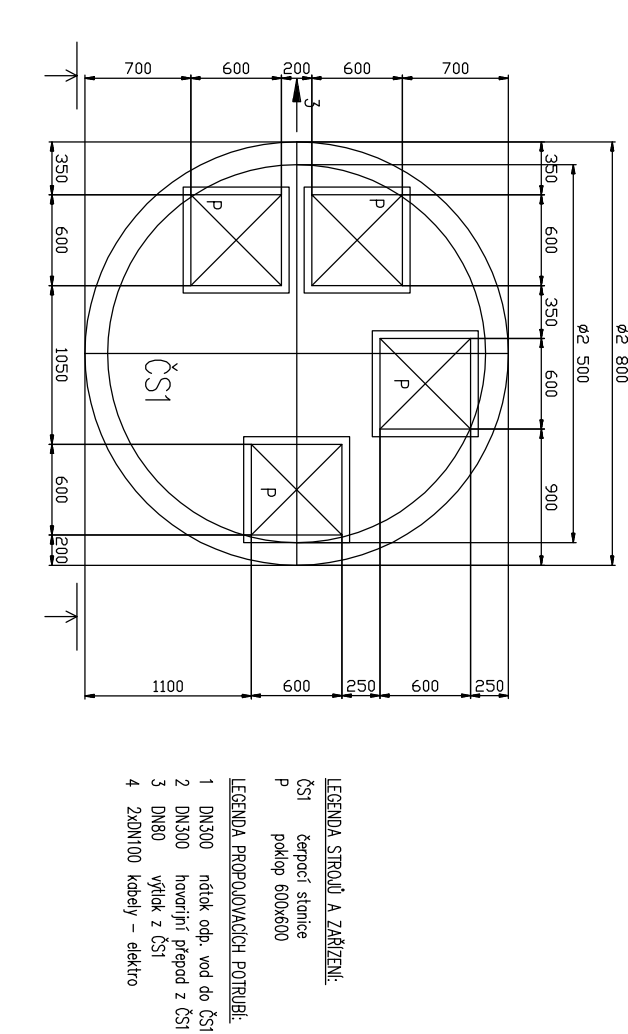


ŘEZ – TVAR JIMKY

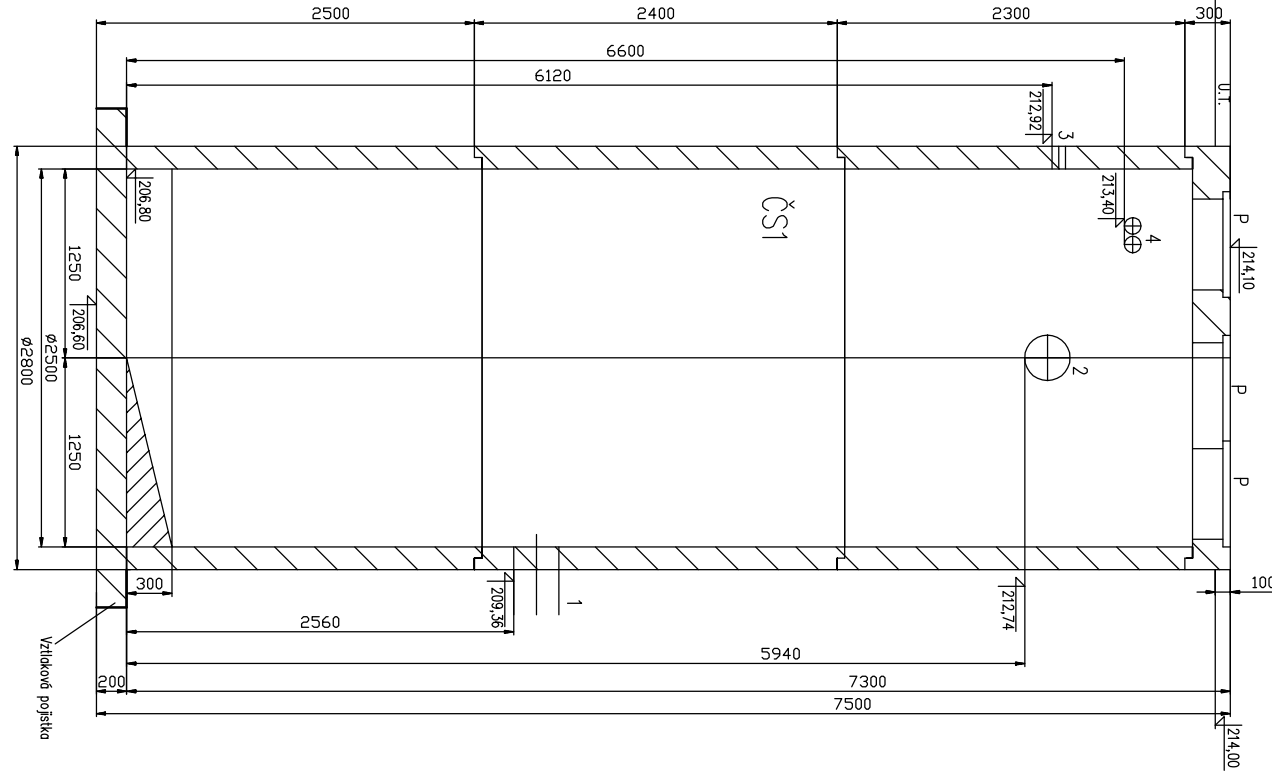


ČS1 KŘEŠICE

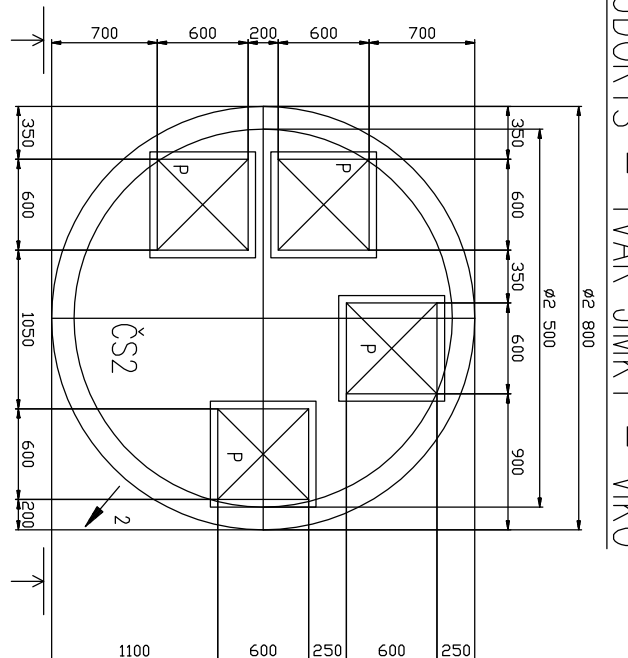
PŮDORYS – TVAR JIMKY – VÍKO



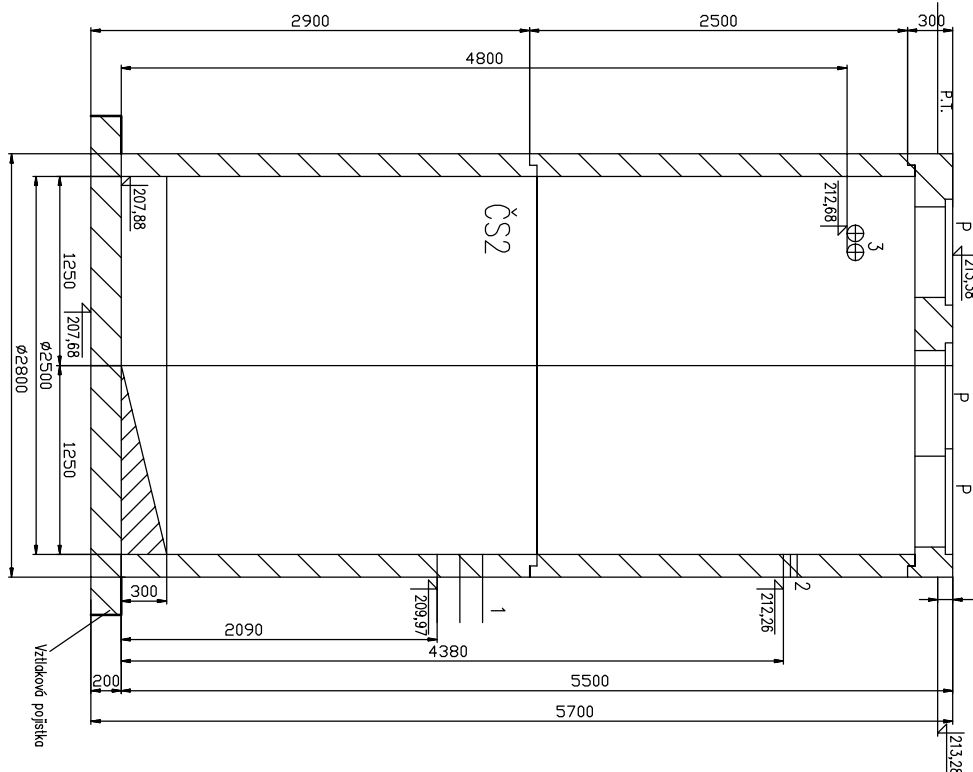
ŘEZ – TVAR JIMKY



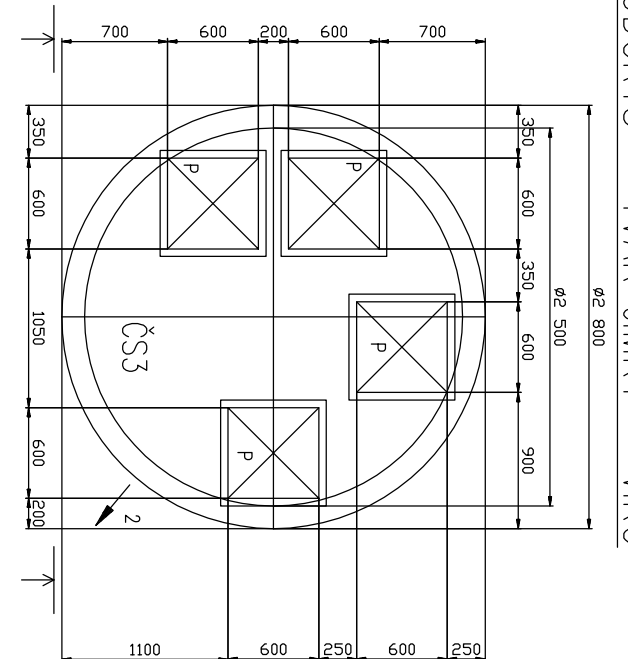
PŮDORYS – TVAR JIMKY



ŘEZ – TVAR JIMKY

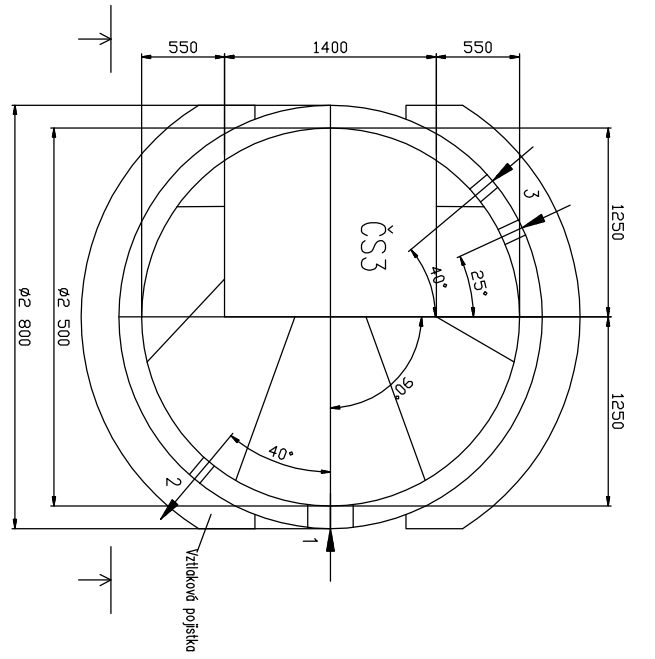
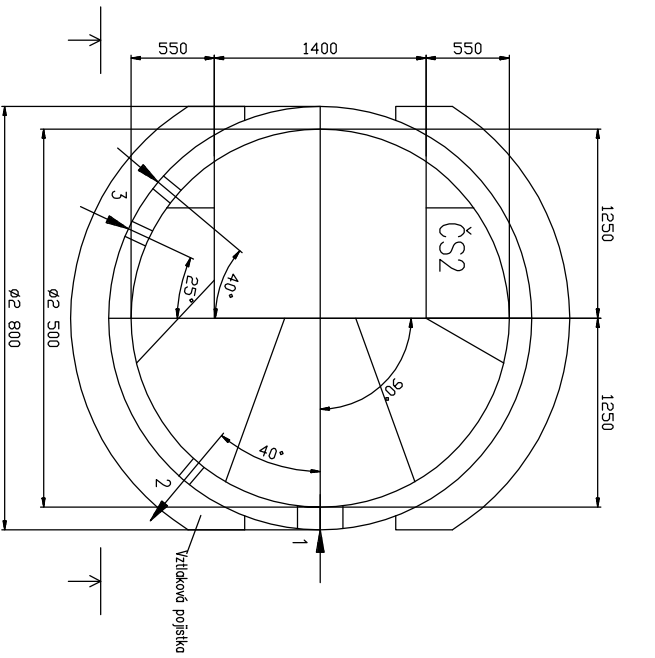
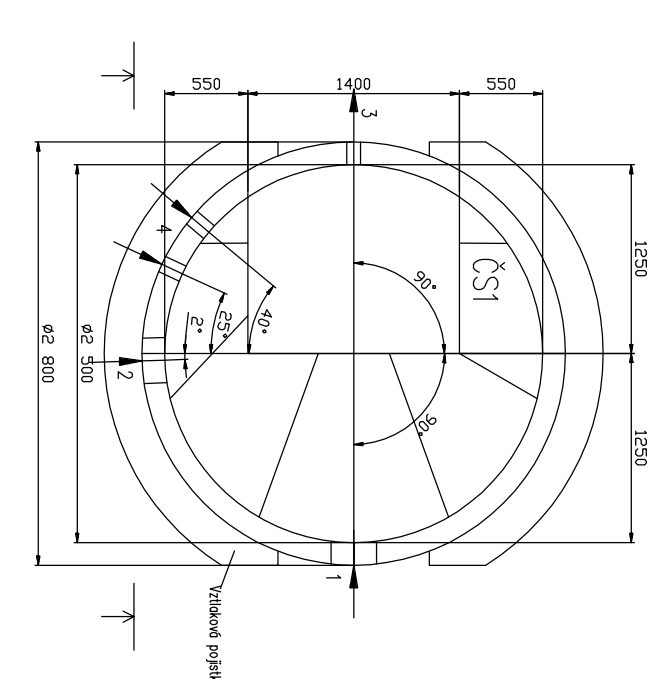


PŮDORYS – TVAR JIMKY

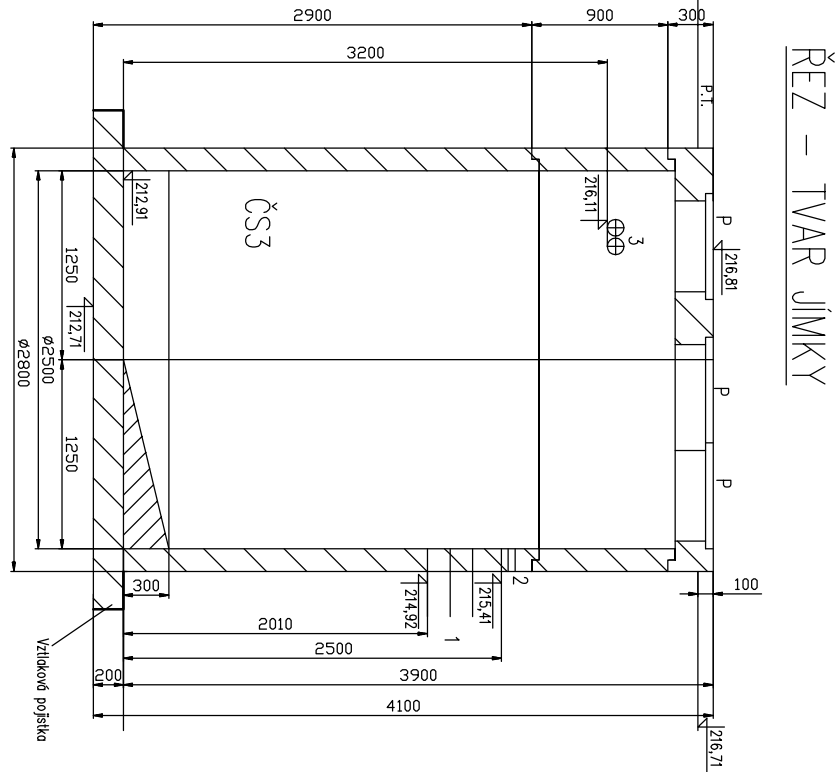


ČS3 KŘEŠICE

ČS3 KŘEŠICE



Zodpovědný projektant Roman Králík, aut. tech.		PROIS, a.s.	
Výpracoval Ing. Roman Králík, Roman Králík, aut. tech.		Veveřkova 1343	
Kraj Královéhradecký		500 02 Hradec Králové	
Investor Městi Libeň, náměstí Svobody 36, 507 23 Libeň		DÚ-CZ-25643022	
Adce: Obec Křešice		mloicek@seznam.cz	
Kanalizace a ČOV - Křešice D-2-1 Soklová síť		Stupeň	DPS
		Datum	7/2018
		Zakázkové číslo	5A44
		Formát	
Obsah: ČERPACÍ STANICE - stavební část ČS1, 2, 3		Měřítko:	Číslo přílohy: D-2.1.09



Zodpovědný projektant Roman Králík, aut. tech.		PROIS, a.s.	
Výpracoval Ing. Roman Králík, Roman Králík, aut. tech.		Veveřkova 1343	
Kraj Královéhradecký		500 02 Hradec Králové	
Investor Městi Libeň, náměstí Svobody 36, 507 23 Libeň		DÚ-CZ-25643022	
Adce: Obec Křešice		mloicek@seznam.cz	
Kanalizace a ČOV - Křešice D-2-1 Soklová síť		Stupeň	DPS
		Datum	7/2018
		Zakázkové číslo	5A44
		Formát	
Obsah: ČERPACÍ STANICE - stavební část ČS1, 2, 3		Měřítko:	Číslo přílohy: D-2.1.09