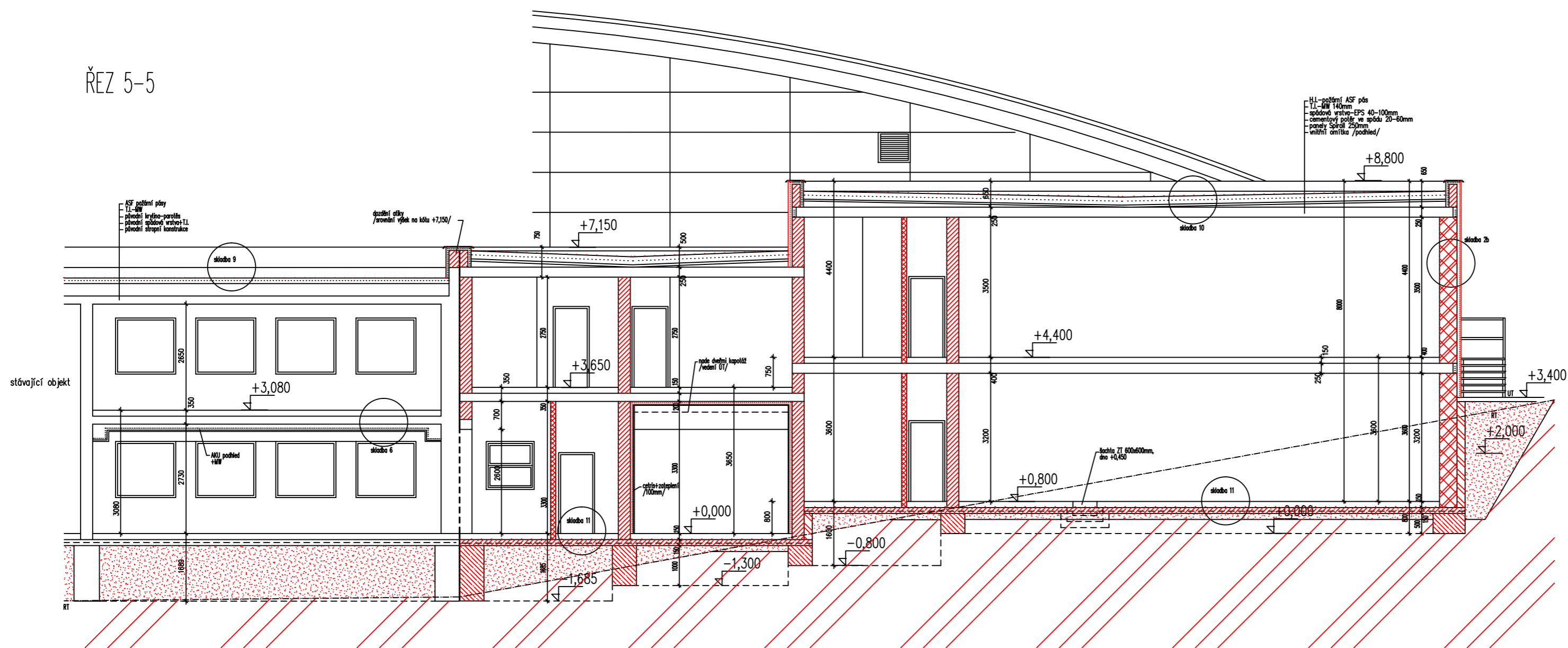


ŘEZ 5-5



LEGENDA MATERIÁLU:

- zdivo Parotherm tl.250-300mm P 20 na maltu M5
- zdivo Parotherm tl.125
- zdivo z cihel plných tl.100-450mm P 20 na maltu M5
- žb stěny a sloupy
- zdivo Parotherm tl.365-440mm P 20 na maltu M5
- zdivo z bet.cihel tl.200mm
- sádkartonové příčky a stěny systému Knauf
- zdivo Parotherm tl.250-300mm-AKU P 20 na maltu M5

ZATEPLENÍ OBJEKTU PROVÉST JAKO SYSTÉM !!!!

INVESTOR: MÚ NOVÁ PAKA		 STŘELECKÁ 437 500 02 HRADEC KRÁLOVÉ tel.,fax: +420 495533203	
PROFESE:ARCHITEKTONICKÉ A STAVEBNĚ TECHNICKÉ ŘEŠENÍ		HLAVNÍ ARCHITEKT PROJEKTU: ING.ARCH. JAN ČÍZEK	
ZPRACOVATEL DOKUMENTACE: ATELIER ADIP STŘELECKÁ 437 500 02 HRADEC KRÁLOVÉ		PROJEKTANT PROFESE: ING. JAROMÍR HROCH	
STUPEN DOKUMENTACE: STAVEBNÍ POVOLENÍ		VYPRACOVAL: ING. JIŘÍ STRNAD	
OBSAH PŘÍLOHY: ŘEZ 5-5		STAVEBNÍ OBJEKT: SO 01	
NÁZEV STAVBY: ZIMNÍ STADION NOVÁ PAKA ZÁZEMÍ SPORTOVNÍHO KLUBU - PŘÍSTAVBA		NÁZEV SOUBORU:	MĚŘITKO: 1:100
MÍSTO STAVBY: NOVÁ PAKA		PARE:	
ČÍSLO PŘÍLOHY: F.1.1-01	AR.6	FORMÁT: 16x44	DATUM: 6/2008
		Č. ZAKÁZKY: 11 11 2008	