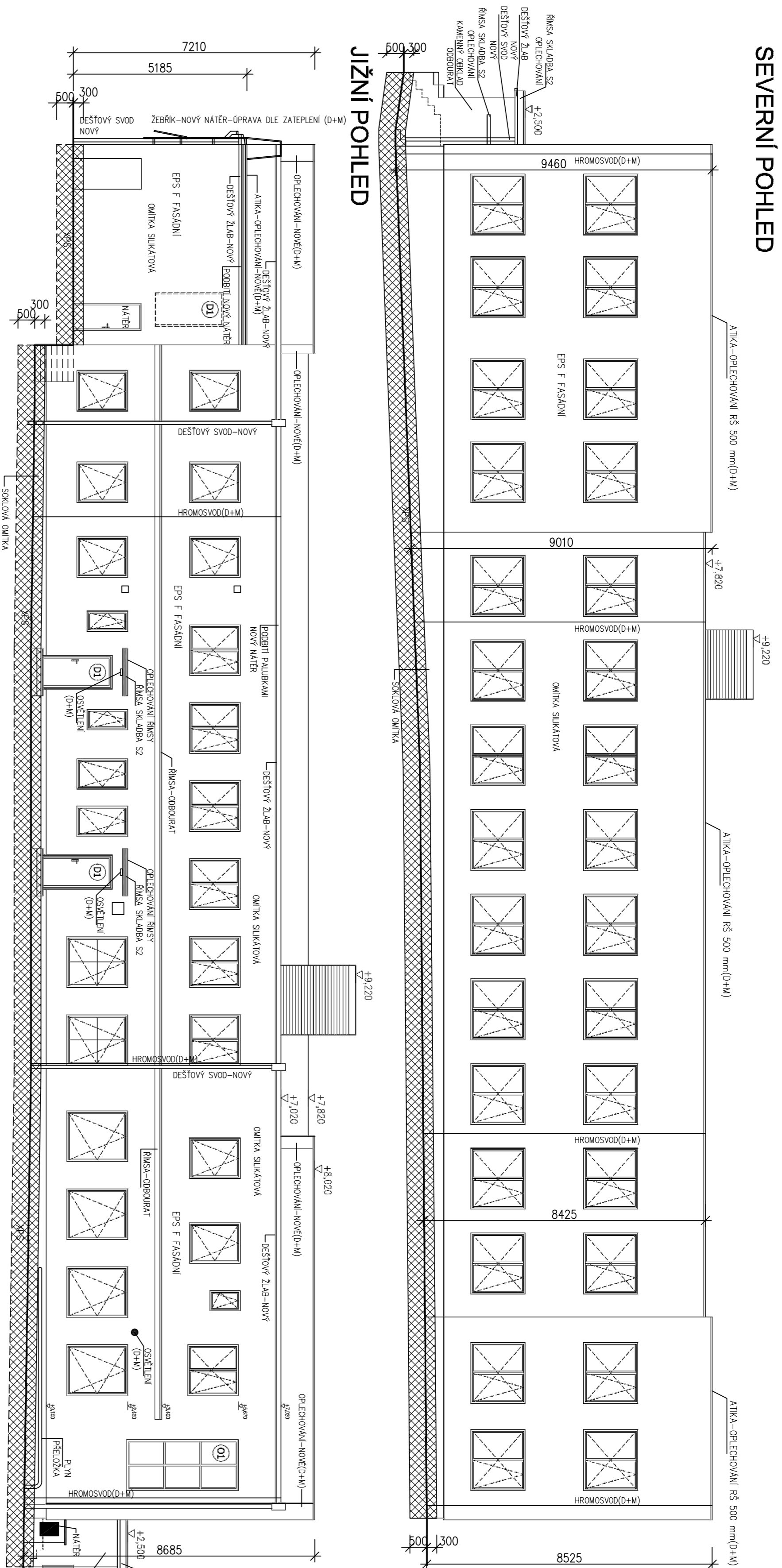
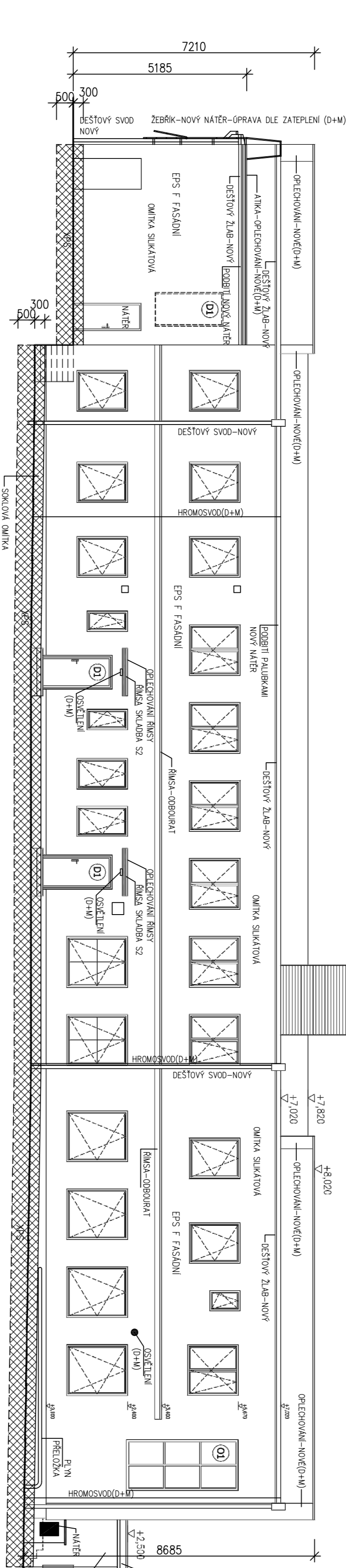


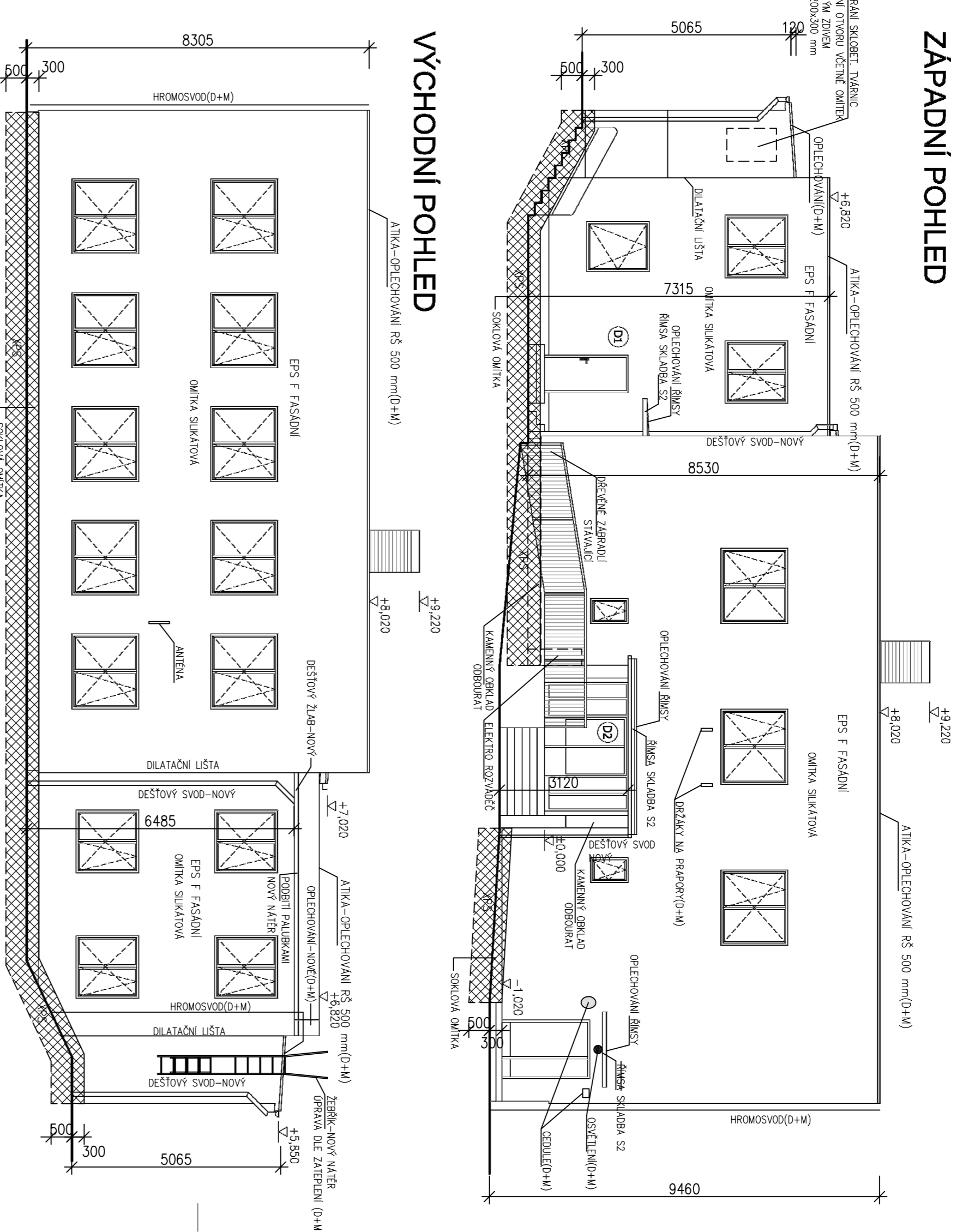
SEVERNÍ POHLED



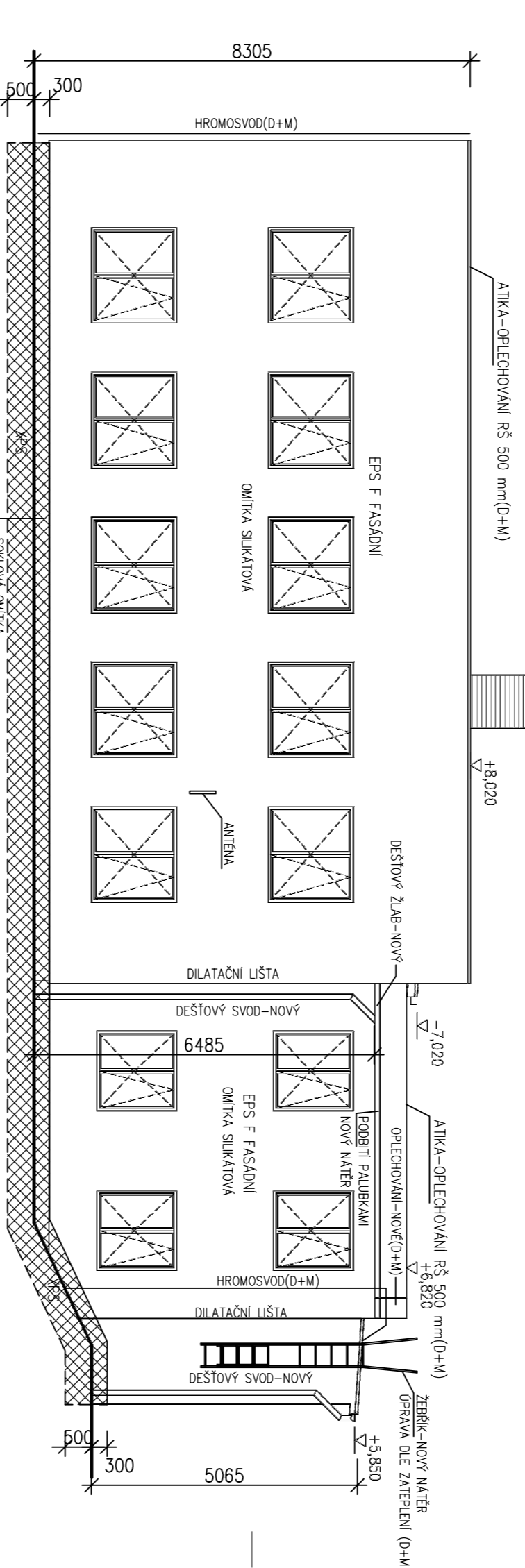
JIZNI POHLED



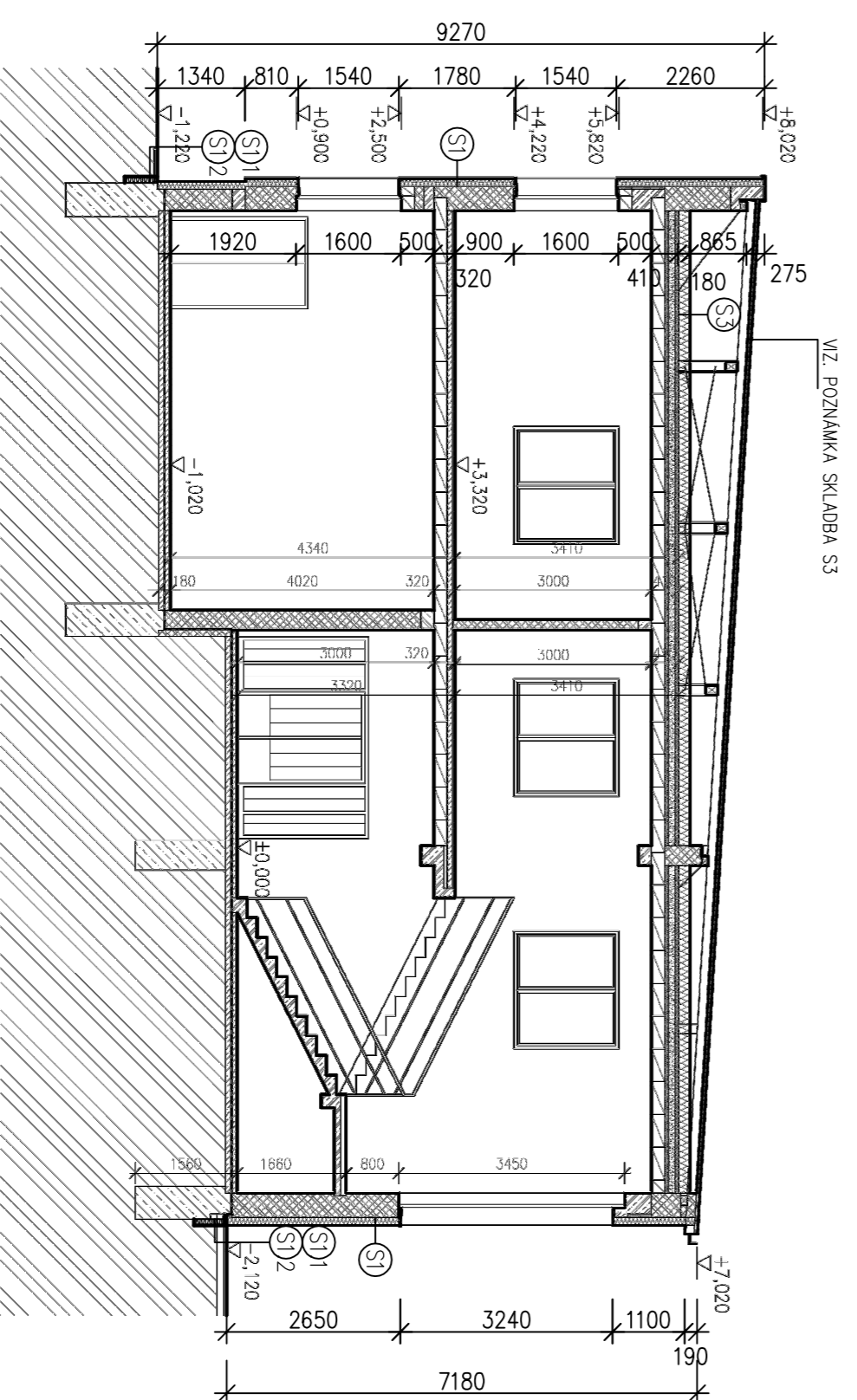
ZAPADNI POHLED



VYCHODNI POHLED



REZ A-A



LEGENDA:

- TROVY EPCS VETNE SIMULACE STENY-FASADNI POLYSTYREN EPS F, TL. 120mm (hm. 1-4+03)Wielka EPS F, TL. 100 mm VETNE SOKLOVE OMIKY
- TROVY EPCS VETNE POKROVE OBRABY SOKLOVE OMIKY.
- XPS POLYSTYREN TL. 100 mm

POZNAMKA:

- PROSTYRENY EPS F FASADNI TL. 120 mm KONICE TALKOVYMI KOTVAMI 8 K/S NA 1 m² EPS F S REKCI NA OHEB TROVY E
- XPS POLYSTYREN TL. 100 MM DO VYSKY MN. 300 MM NAD UT A MN. 500 MM POU UT. ZBYLA CAST SOKLU (DO 300 MM NAD UT POU STYK S FASADNOU ZATEPLENU BIDE PROVEDEN Z FASADNHO EPS 70F TL. 100 MM) - OMIKY SOKLOVA
- ZALOZENI PANOJ KODICE LSTY (REKCE NA OHEB ALUO)
- PROSTYRENY EPS F FASADNI TL. 120 mm KONICE TALKOVYMI KOTVAMI 8 K/S NA 1 m² EPS F S REKCI NA OHEB TROVY E
- OMITOVA STENKA MUSI VYKAZOVAT INDEX I=0 m²/m³.
- A BRANIT SIENI PLANENE PO POROCU

SKLADBI:

- ZATEPLENI OBNOVOVANOHO PLASTE
- PRONIKNI VSECH NERONOSTI DO Z ON, OBRABA TRILUK, NERONOSTI A VLIKUCH A ODUPUDICH SE MIST
- PEKTRACE
- LEPICI STENKA
- FASADNI EPS-70F TL. 120 mm (V OSTENI A VSTUPNI ZATEPLI TL. 50 mm)
- LEPICI ANOVAD STENKA MN. 2 VESTIVY, VC. SITOVMY
- PROBARENNA PEKTRACE
- KONCOVA POKROVNA OBRABA - TEMKONSTIVA OMIKY VECIS SIKLOVA PRIBARENNA ZATEPLA (ZMNOSI 2)
- ZATEPLENI SOKLU NAD TERENEM
- VYBURIANI VLIKUCH A ODUPUDICH SE MIST - PROMEDEN NOVE OMIKY PEKTRACE
- EPS POLYSTYREN TL. 100 mm DO VYSKY MN. 300 mm NAD UT A MN. 500 mm POU UT. ZBYLA CAST SOKLU (DO 300 MM NAD UT POU STYK S FASADNOU ZATEPLENU BIDE PROVEDEN Z FASADNHO EPS 70F TL. 100 MM) - OMIKY SOKLOVA
- LEPICI ANOVAD STENKA MN. 2 VESTIVY, VC. SITOVMY
- PROBARENNA PEKTRACE
- OMITOVA STENKA

ZATEPLENI BUNTY

- PECHY Zn-1I
- HYDROIZOLACE - PASTY SRS Z MOFRI KOVANHO ASFALTU
- EPS-70F TL. 30 mm-KOTVENO
- STALOVCI RANSA
- PEKTRACE
- LEPICI STENKA
- FASADNI EPS-70F TL. 120 mm
- LEPICI ANOVAD STENKA MN. 2 VESTIVY, VC. SITOVMY
- PROBARENNA PEKTRACE
- KONCOVA POKROVNA OBRABA - TEMKONSTIVA OMIKY VECIS SIKLOVA PRIBARENNA ZATEPLA (ZMNOSI 2)
- ZATEPLENI STROVU 2AP
- POCHOZI LANKA V MISTE NEVYSSI SVETLE VYSKY Z FROBN TL. 50 mm (0,6x0m)
- ODVOZI POLE ACE - MN. VATA TL. 180 mm (1,6m, 0,04 m²/m³)
- ROSTI FOSIV 18g, mm, DEKA 2x40 m (VETNE NATEBU IMPREGACIHO A PRAKULIC PAROZBERANA

POZNAMKA:

- PRID PROVEDEN ZATEPLENI STROVU 2AP MIMO PROKESI SNOVY
- PROSTYRENY EPS F FASADNI TL. 120 mm KONICE TALKOVYMI KOTVAMI 8 K/S NA 1 m² EPS F S REKCI NA OHEB TROVY E
- DOLE ZATEPLENI SUTRICHOSI BIDE DO STRESHHO PLASTE
- PROVEDEN MONTAZNI OTVOR A PROVEDENI NARZEDNE ZATEPLENI - MONTAZNI OTVOR BIDE PO SKONCENI PRACI ZAKRIT SIENKAM VETZNE VELKOSI 600x600 mm

±0,000=OPROVEN STAVAJICI PODLAHY 1. NP

HLAVNI ING. PROJEKTANT	ZOP- PROJEKTANT	VYPRACOVAL	VERZINO : 1 : 100
ING. BEMKA BOROVSKA	ING. PANEI TUMA	ING. BEMKA BOROVSKA	FORMAT : 8 A4
INVESTOR: OBC BRANOUV KRAMOLNA 172, 547 01 MACHO			DATUM : 15.2.2013

MATERŠKA ŠKOLA KRAMOLNA – ZATEPLENI

ACCE : **MATERŠKA ŠKOLA KRAMOLNA – ZATEPLENI**

SO 01 **MATERŠKA ŠKOLA**

DL 1.1 – **ARCHITECTONICKE A STAVBENE TECHNICKE REŠENI**

PROJEKT PRO VYBER ODPAVATELE

Č. PANEI



ZPRACOVATEL : **INS spol. s r.o.**

Parkovy 413
547 01 MACHO
481 422 228
ins@insprojekt.cz

PROJEKT PRO VYBER ODPAVATELE

NAZEVI PRILOHY : **NOVY STAV-REZ, POHLEDY**

Č. PANEI

1332 10 13

ČÍSLO PRILOHY : **1 . 1 . 6**