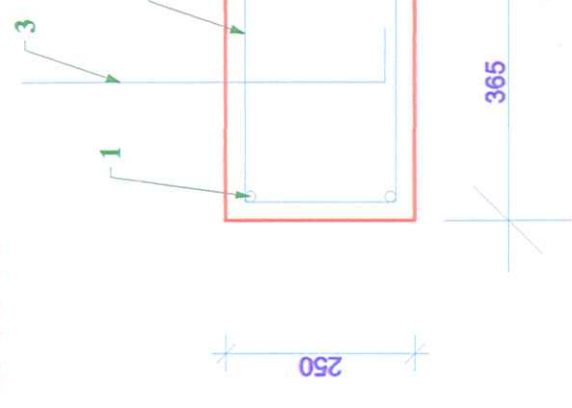
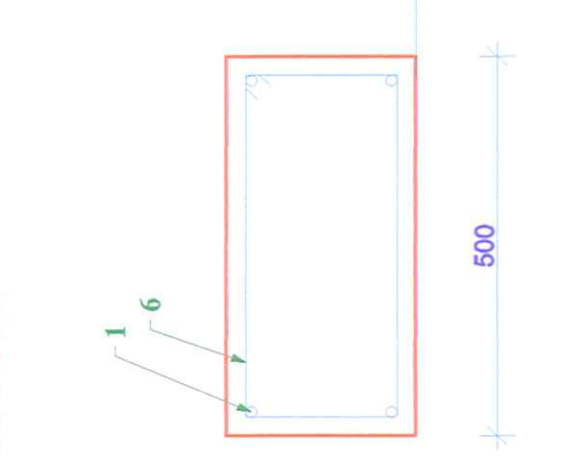


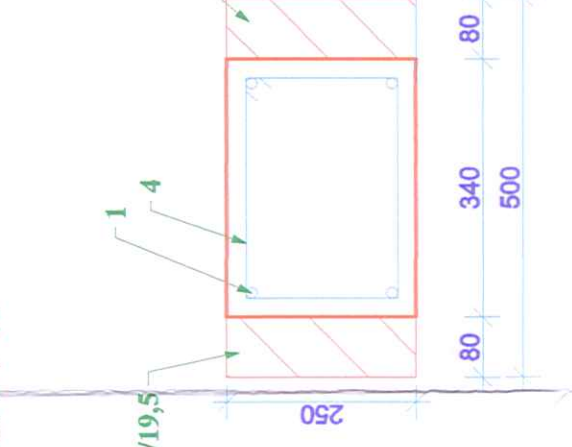
Ztužující věnec V3 ,
celková délka 35,518 m
M 1 : 10



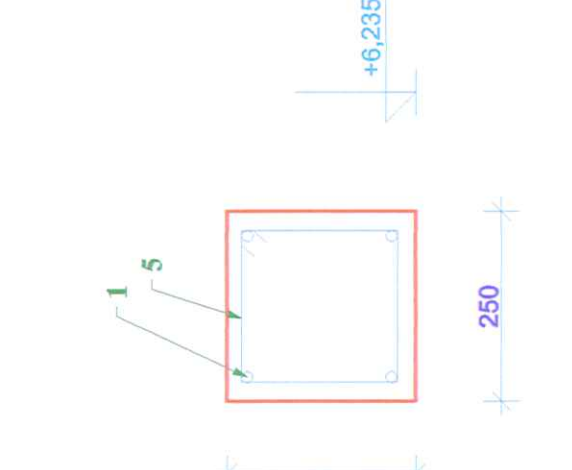
Ztužující věnec V3' ,
celková délka 1,074 m
M 1 : 10



Ztužující věnec V4 ,
celková délka 33,315 m
M 1 : 10



Ztužující věnec V5 ,
celková délka 10,472 m



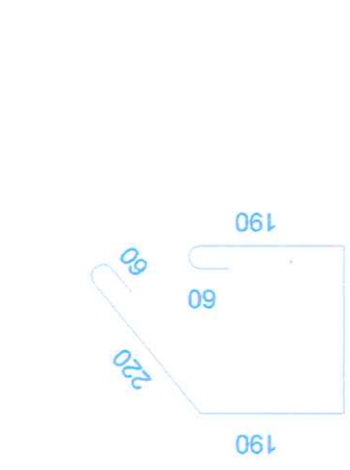
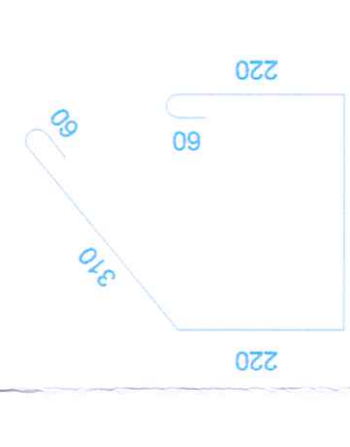
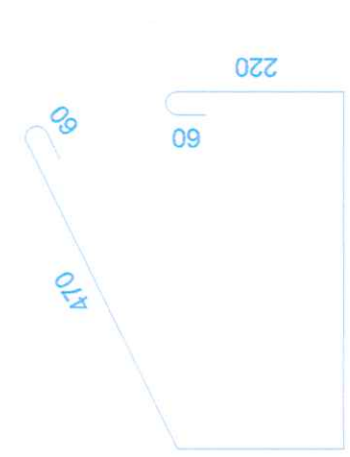
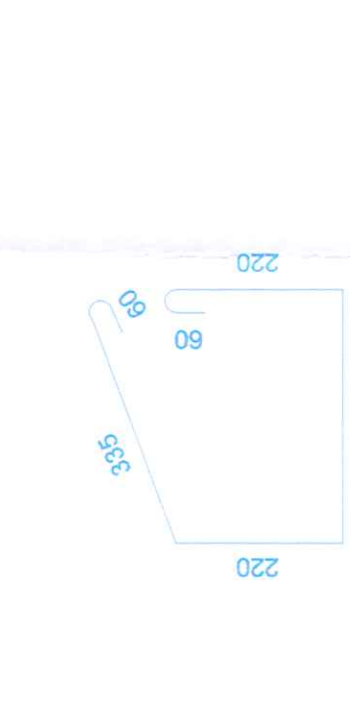
1 - R 12 , celková délka 46,08 m
5 - R 6 á 0,25 m , délka 0,94 m - 47 ks

1 - R 12 , celková délka 146,60 m
4 - R 6 á 0,25 m , délka 1,18 m - 137 ks

1 - R 12 , celková délka 4,73 m
6 - R 6 á 0,25 m , délka 1,50 m - 7 ks

1 - R 12 , celková délka 156,28 m
2 - R 6 á 0,25 m , délka 1,23 m - 145 ks

3 - R 12 á 0,40 , délka 0,60 m - 95 ks



Výpis výztuže :

R 12 : 410,69 m á 0,890 kg/m = 365,51 kg
R 6 : 394,69 m á 0,222 kg/m = 87,62 kg

Beton věnce C 16/ 20 , výztuž 10 505 (R)



+ 0,00 = STÁVAJÍCÍ PODLAHA M.Č.120

ZODP. PROJEKTANT	ING. KUNDERA	Ing. SYROVÝ Ladislav
VYPRACOVAL	ING. SYROVÝ	projektová a inženýrská činnost
KRESLIL	USYROVA	TNobelská 70, 570 01 Litomyšl
MAGISTRÁT :	LITOMYŠL	IČO: 18878328
KRAJ :	PARDUBICKÝ	
INVESTOR :	OBEC SEDLIŠTĚ	MĚŘÍTKO 1:50,
AKCE :	REKONSTRUKCE A MODERNIZACE BUDOVY	DATA 09/2010
	OBECNÍHO ÚŘADU Č.P.46 V SEDLIŠTÍCH	ÚČEL SP
	SO-01 BUDOVA OBECNÍHO ÚŘADU	ČÍSLO KÁŽKY 11-2010
OBŠAH :		Č. VÝBR. PŘÍR. Č. :
	Žb. věnec nad 2.np	F.1.1.2.7