

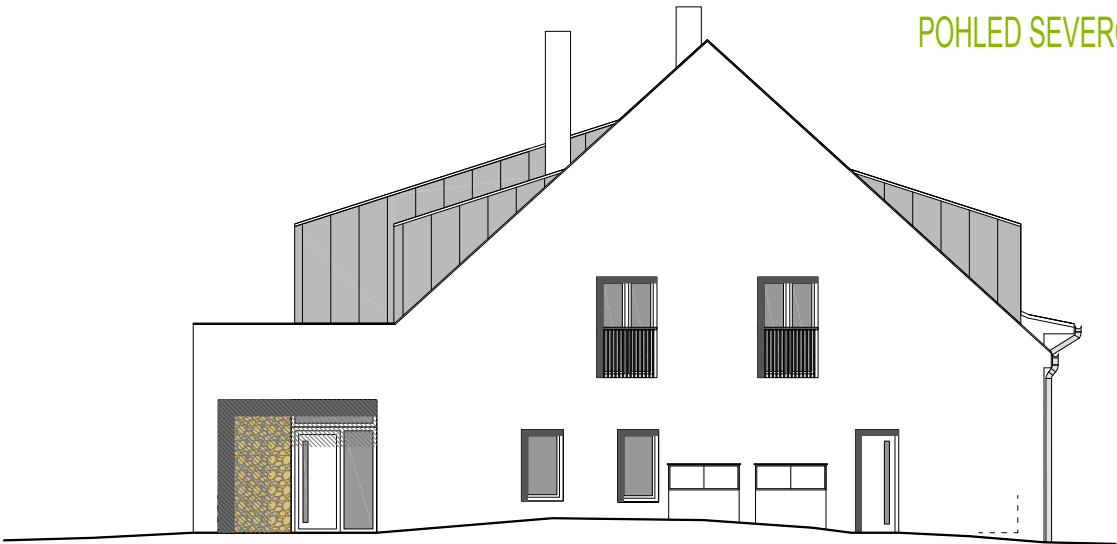
POHLED SEVEROZÁPADNÍ



BAREVNÉ ŘEŠENÍ FASÁDY

- SOKL - KAMENNÝ OBKLAD  
barva - přírodní povrch
- DŘEVĚNÁ FASÁDA - MODŘÍNOVÝ OBKLAD PŘÍRODNÍ  
barva - přírodní povrch
- VNĚJŠÍ SILIKONOVÁ PROBARVENÁ OMÍTKA  
STOMIX 246-1 (KO:81%)
- VNĚJŠÍ SILIKONOVÁ PROBARVENÁ OMÍTKA  
STOMIX 242-1 (KO:41%)
- KLEMPÍŘSKÉ PRVKY - TITAN ZINEK  
barva - přírodní povrch
- CETRIS DESKA  
NÁSTŘIK RAL 7011

POHLED SEVEROVÝCHODNÍ



:autor projektu:	Ing.arch. Oldřich Bittner, Ing. arch. Klára Bittnerová	BITTNER architects spol. s r.o. Františka Kupky 325, 518 01 Dobruška :http: www.bittners.cz	
:zodpovědný projektant:	Ing. arch. Klára Bittnerová, autorizovaná architektka ČKA 03 687	Ing. arch. Oldřich Bittner :gsm: + 420 739 059 364 :mail: oldrich@bittners.cz	
:projektant:	Ing.arch. Oldřich Bittner, Ing. arch. Klára Bittnerová Radek Stejskal, DiS.	Ing. arch. Klára Bittnerová :gsm: + 420 603 172 510 :mail: klara@bittners.cz	
:místo stavby:	K.Ú. Bystré v Orlických horách, parc.č. st. 86/1	:stupeň:	ZMĚNA STAVBY
:stavebník:	Obec Bystré, Bystré č.p. 110, Dobruška 518 01	:zakázka číslo:	13.08. - 18
:název akce:	<b>ZATEPLENÍ SPOLEČENSKÉHO DOMU V OBCI BYSTRÉ</b>	:datum:	9/2017
:objekt:	01 - STAVEBNÍ OBJEKT OBČANSKÉ VYBAVENOSTI	:formát:	A3
:část:	D. DOKUMENTACE STAVEBNÍHO OBJEKTU	:paré:	
:název přílohy:	<b>POHLEDY ARCHITEKTONICKÉ - 1</b>	:měřítko:	1:150
		:č. přílohy:	D.1.1.b-d1