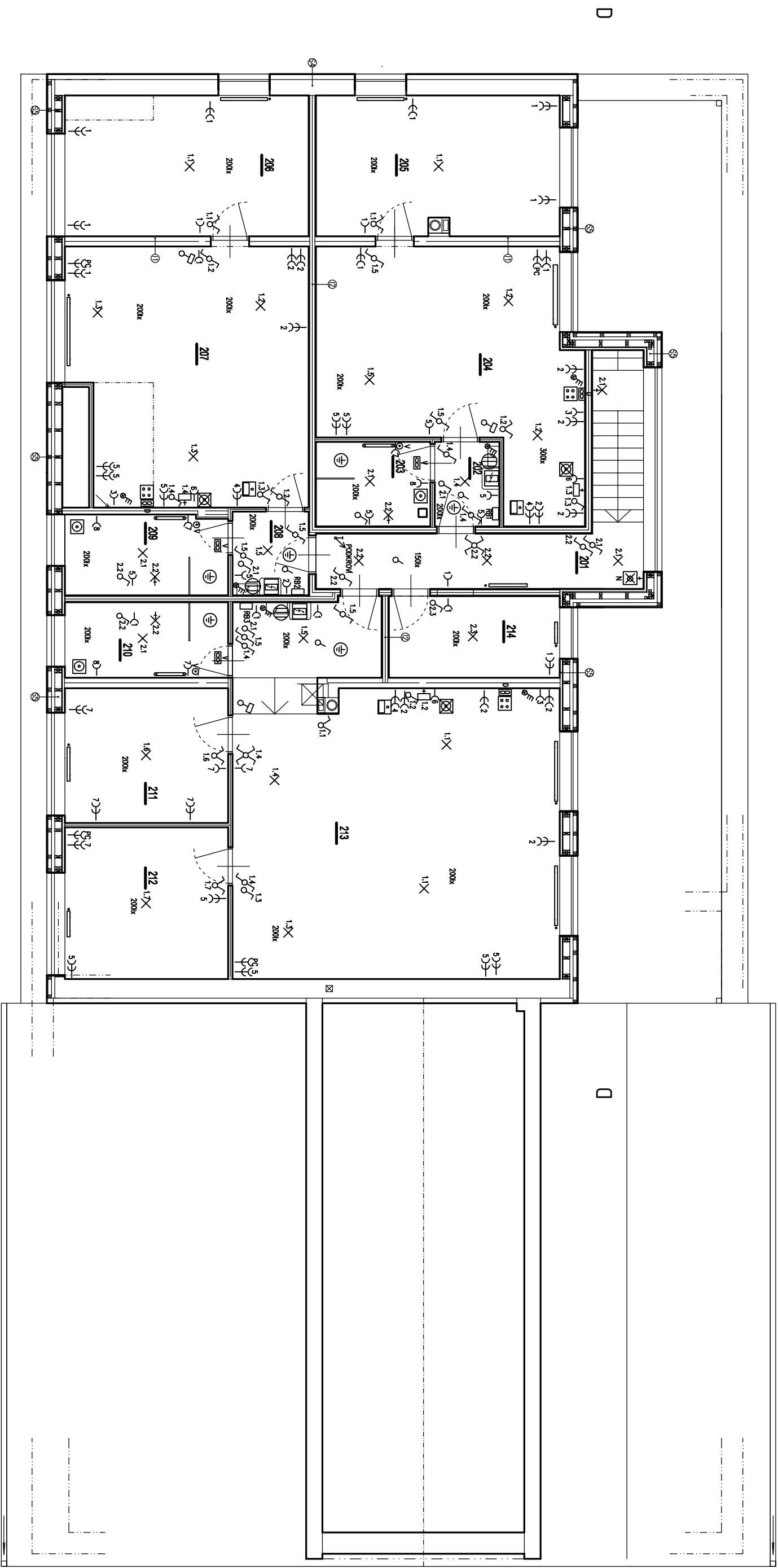


A

B



A

LEGENDA

## B

- |  |  |         |   |
|--|--|---------|---|
|  | VÝPÍNAČ JEDNOFÁZOVÝ (ŘAZ.1) IP20             | ref-8B3 | PODŘÍZNÁ ROZVODNÁ SKŘÍŇ 2NP   |
|  | SPINAČ SERIOVÝ (ŘAZ.5) IP20                  |         | ZÁŘÍVKOVÉ SVÍTLIDLO NÁSTĚNNÉ, 11W   |
|  | SPINAČ STŘIDOVÝ (ŘAZ.6) IP20                 |         | ZÁŘÍVKOVÉ SVÍTLIDLO STROPNÍ   |
|  | SPINAČ KŘÍŽOVÝ (ŘAZ.7)                       |         | ZÁŘÍVKOVÉ SVÍTLIDLO NÁSTĚNNÉ  |
|  | SPORÁKOVÁ PŘÍPLOVA 400V IP20                 |         | ZÁŘÍVKOVÉ SVÍTLIDLO PRO NEUTRÁLE NOUZOVÉ OSVĚTLENÍ, 11W                             |
|  | TLAČÍTKOVÝ OVLADAČ SE SIGNÁLKOU 1/0 IP20     |         | ELEKTRICKÁ VARNÍ PLOCHA, 400V   |
|  | ZASUVKA 230V IP20                            |         | ELEKTRICKÁ MYČKA NA NÁDOBI, 230V  |
|  | DVOJFÁZOVÁ ZASUVKA 230V IP20                 |         | AUTOMATICKÁ PRAČKA, 230V  |
|  | ELEKTRICKÝ PŘÍMOTOPNÝ KOTEL 8kW, 400V        |         | ELEKTRICKÁ CHLAĐIČKA, 230V  |
|  | PROSTOROVÝ TĚMNOSTAT, 230V                   |         | VÝVOD PRO SAMOREGULAČNÍ TOPNÝ KABEL, 230V (NAPOLIT V ROZVODNICI RESTAURACE OZN. RK) |
|  | ELEKTRICKÝ AKUMULAČNÍ OHŘÍVAČ VODY 230V      |         | — OCHRANA POTRUBÍ KANALIZACE  |
|  | POTRUBNÍ VENTILÁTOR S ČASOVÝM DOBĚHEM, 230V  |         |   |
|  | VENTILÁTOR PRO DIGESTOŘ S OSVĚTLENÍM, 230V   |         |   |
|  | MÍSTNOST S MÍSTNÍM (DOPĚLKOVÝM) POSPOLOVÁNÍM |         |   |
|  | AUTONOMNÍ DETEKTOR KOUŘE, 230V               |         |   |

ROZVODNÁ SIŤ 3+PEN, 50 Hz, 230/400 V, TN – C

3+PE+N, 50 Hz, 230/400 V, TN – C – S

OCHRANA PŘED ÚRAZEM EL. PROUDEM DLE ČSN 33 2000 – 4 – 41 ed.2 AUTOMATICKÝM ODPOJENÍM OD ZDROJE, ZVYŠENÁ PROUDOVÝM CHRANIČÍ S VĚNOVACÍM PROUDEM 30 mA, DOPĹŇUJÍCÍM POSPOJOVÁNÍM.

**TECHNICKÁ ZPRÁVA JE NEDÍLNOU SOUČÁSTÍ PD**

<b>Ladislav Čepelka</b>		<b>PROJEKCE ELEKTRO, Val 2, 518 01 Dobruška</b>		<b>Tel. : 723 027783 IČO : 412 473 06</b>	
Zodpovědný projektant :		Ladislav Čepelka		Akce : <b>34/14</b>	
Vyraboval :				Datum : <b>08/2014</b>	
Investor : <b>Obec Bystřé, 518 01 Bystřé</b>		Stupeň <b>ZMĚNA STAVBY</b>		Č. výkresu :	
<b>ZATEPLENÍ SPOLEČENSKÉHO DOMU V OBCI BYSTRÉ, parc.č. st. 86/1</b>				<b>D.1.4.g.04</b>	
<b>D.1.4.g - zařízení silnoproudé elektrotechniky</b>					
výkres: <b>EL -- 2. nadzemní podlaží</b>		<b>1 : 100</b>			