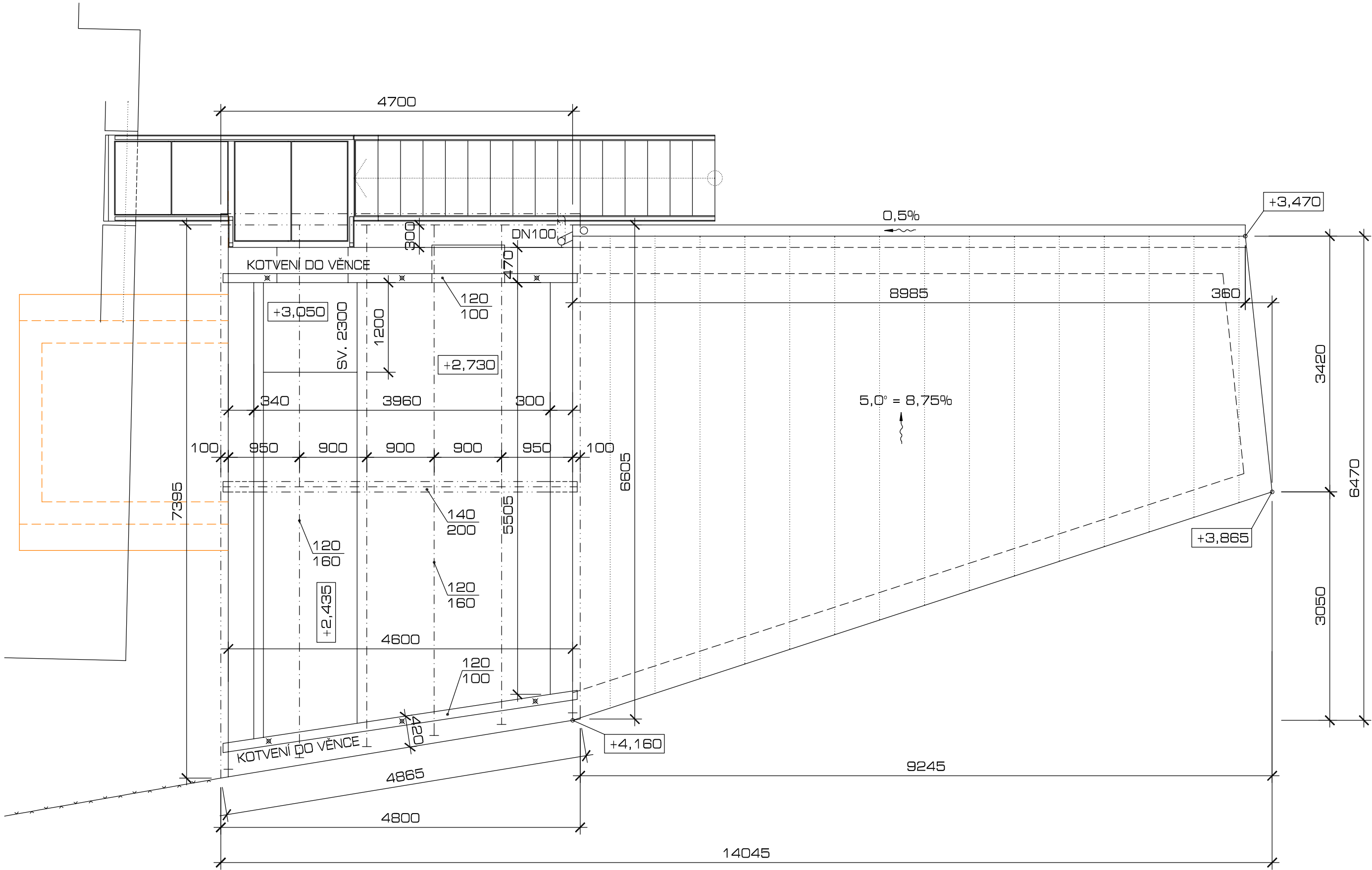


PŮDORYS STŘECHY
(HOSPODÁŘSKÝ OBJEKT)



VÝPIS ŘEZIVA STŘECHY

PROFIL	PRVEK	DÉLKA (m)	KS	CELKEM bm		
				120/100	120/160	140/200
120/100	POZEDNICE	4,9	2	9,8	-	-
120/160	KROKEV	7,1	3	-	21,3	-
120/160	KROKEV	7,4	3	-	22,2	-
140/200	VAZNICE	4,8	1	-	-	4,8
CELKEM bm/PRŮŘEZ				9,8	43,5	4,8
m3/PRŮŘEZ				0,12	0,84	0,14
m3 CELKEM				1,1 (VČ. PROŘEZU)		

POZNÁMKA :
POKUD JSOU VE VÝKRESOVÉ DOKUMENTACI NEBO V JEJICH PŘÍLOHÁCH UVEDENY ODKAZY NA OBCHODNÍ FIRMY NÁZVY, SPECIFICKÁ OZNAČENÍ VÝROBKŮ NEBO PRVKŮ, MAJÍCÍ VZTAH KE KONKRÉTNÍMU DODAVATELI, JEDNÁ SE O VYMEZENÍ PŘEDPOKLÁDANÉHO STANDARTU A ZPRACOVATEL VÝSLOVNĚ PROHLÁŠUJE, ŽE UMOŽNÍ PRO PLNĚNÍ VEŘEJNÉ ZAKÁZKY POUŽITÍ I JINÝCH, KVALITATIVNĚ A TECHNICKY SROVNATELNÝCH ŘEŠENÍ A VÝROBKŮ VE SVĚ NABÍDCE PAK MUSÍ NA TUTO SKUTEČNOST ÚČASTNÍK UPOZORNIT, POPSAT TU ČÁST, KDE JE JINÉ ŘEŠENÍ POUŽITO A PROKÁZAT VYMEZENÍM TECHNICKÝCH PARAMETRŮ, ŽE JIM NAVRŽENÉ MATERIÁLY NEBO VÝROBKY JSOU TECHNICKY A KVALITATIVNĚ SROVNATELNÉ NEBO LEPŠÍ.



SROVNÁVACÍ ROVINA = ±0,000 = ÚROVEŇ 1.NP = 253,1 m Bpv

INVESTOR OBEC KRAMOLNA KRAMOLNA 172 547 01 NÁCHOD		 ING. ARCH. PAVEL HEJZLAR RIEGROVA 194 547 01 NÁCHOD tel.: + 420 725 457 745 e-mail: pavel@atelierph.cz		
PROFES 010 - STAVEBNĚ TECHNICKÁ ČÁST		ZODPOVĚDNÝ PROJEKTANT ING. TOMÁŠ LHOTSKÝ (ČKAIT 0602333)		
ZPRACOVATEL DOKUMENTACE ING. ARCH. PAVEL HEJZLAR RIEGROVA 194 547 01 NÁCHOD		VYPRACOVAL ING. ARCH. PAVEL HEJZLAR  STAVEBNÍ OBJEKT SO 02		
STUPEŇ DOKUMENTACE ZMĚNA STAVBY PŘED DOKONČENÍM, PROJEKT PRO PROVEDENÍ STAVBY		ČÍSLO ZAKÁZKY 199-2022		
NÁZEV VÝKRESU D.1.1 - PŮDORYS STŘECHY (HOSP. OBJ.) (NOVÝ STAV)		PARE		
NÁZEV A MÍSTO STAVBY STAVEBNÍ ÚPRAVY Č. P. 11, ST. P. Č. 16 A P. Č. 1, 56/1, 191 A 202 KN, KÚ LHOTKY				
ČÍSLO VÝKRESU 199-5B-010-508	AKTUAL. A			FORMÁT 3x A4