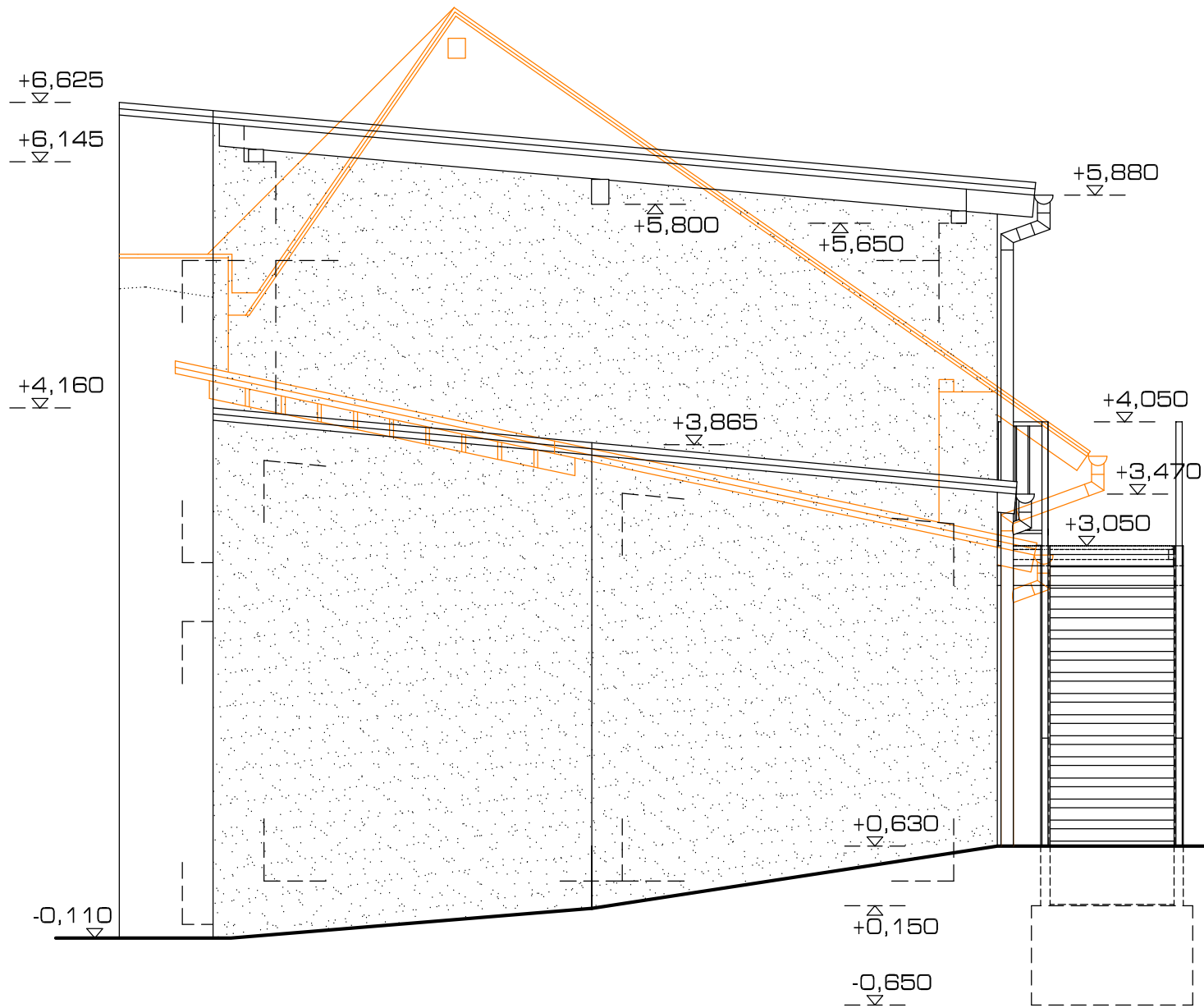
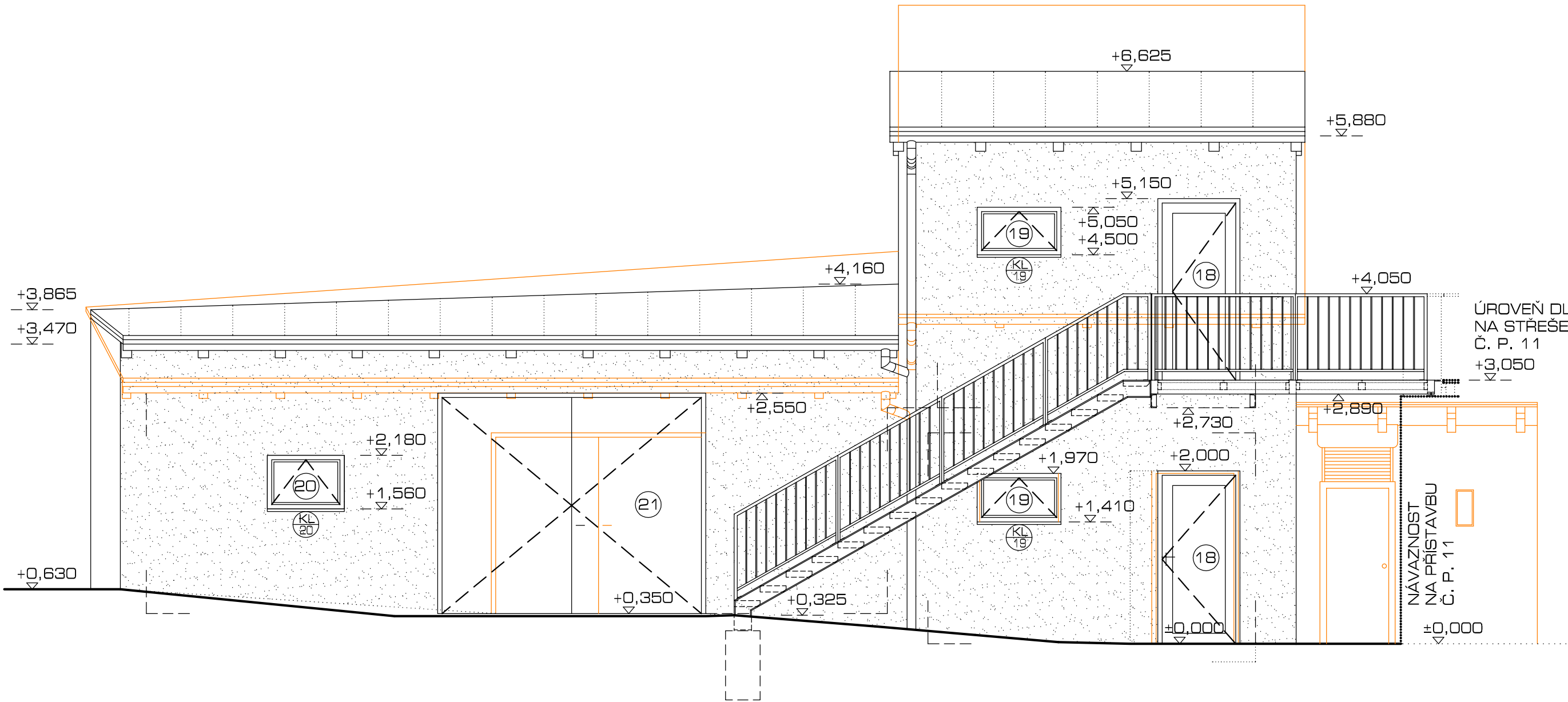


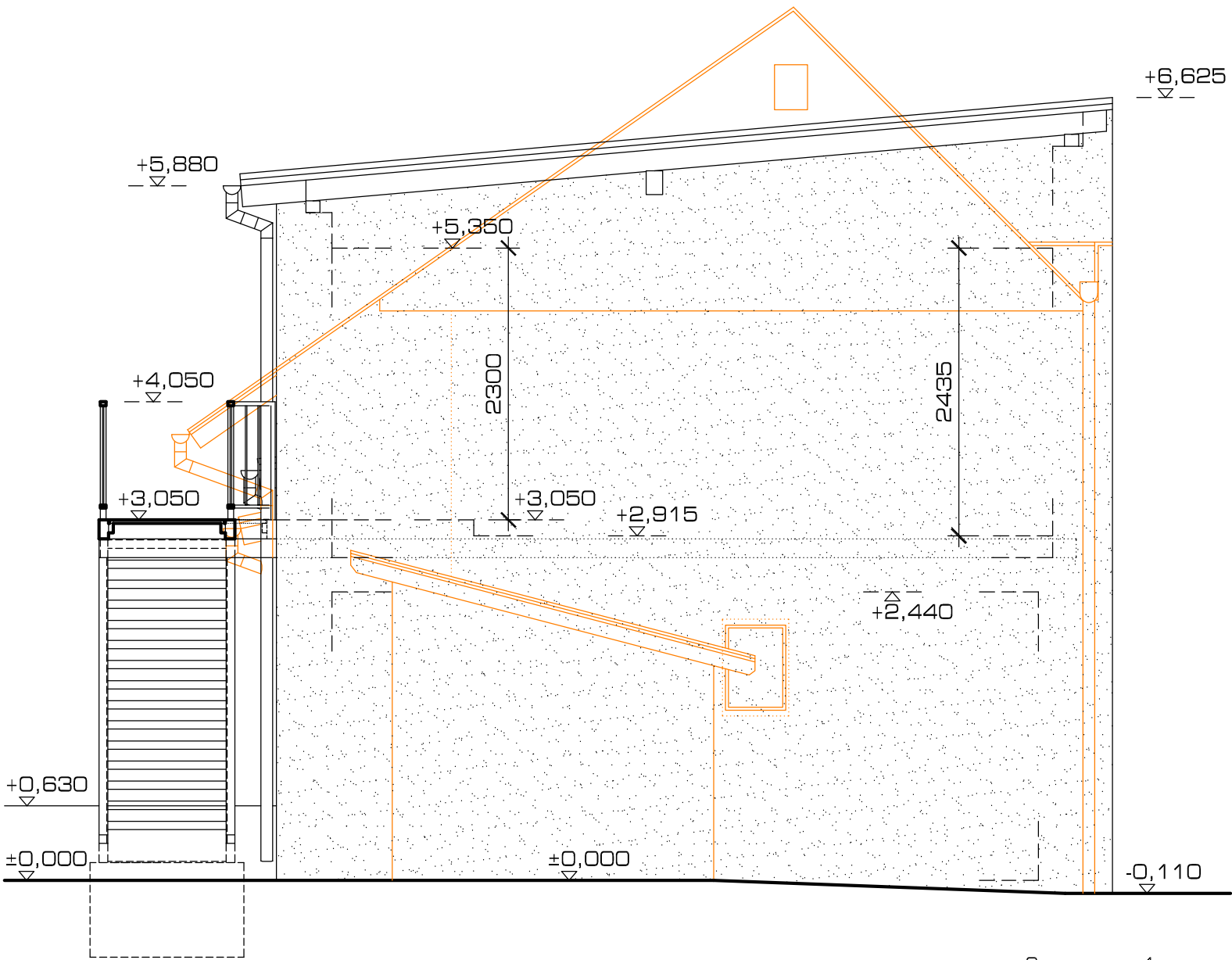
POHLEDY
(HOSPODÁŘSKÝ OBJEKT)



POHLED SEVEROVÝCHODNÍ



POHLED SEVEROZÁPADNÍ



POHLED JIHOZÁPADNÍ

0 1 2 [m]

LEGENDA POVRCHŮ

- FASÁDA - STĚRKOVÁ OMÍTKA SILIKONOVÁ
BARVA SVĚTLÉ BÉŽOVÁ, BILÁ KÁVA, ZRNO 1,5 mm
- HLÍNKOVÝ PLECH, PREFALF (PREFA)
- ODSTÍN 02 P.10 ANTRACIT
- BOURANÉ KONSTRUKCE A ČÁSTI KONSTRUKCÍ

POZN.:

- KLEMPÍŘSKÉ PRVKY BARVY ANTRACITOVÉ (HLINÍK - PREFA)
- VÝPLNĚ OTVORŮ DŘEVĚNÉ Z EUROPROFILŮ IZOL. TROJSKLY ($U_w=0,89 \text{ W/m}^2\text{K}$, $g=0,50$)
- VSTUPNÍ DVEŘE K BYTŮM V PATŘE, HLAVNÍ VSTUPNÍ DVOUKŘÍDLÉ DVEŘE DO Č. P. 11 A 2x DVEŘE K ZÁZEMÍ BYTŮ V HOSP. ČÁSTI Č. P. 11 JSOU NAVRŽENY HLINÍKOVÉ S IZOLAČNÍM TROJSKLEM ($U_g=0,60 \text{ W/m}^2\text{K}$, RAL 7016
- DVOUKŘ. DVEŘE (VRATA) v. 2500 mm BUDOU OCELOVÁ DO OCEL. ZÁRUBNĚ, RAL 7016
- DETAILNĚJŠÍ POPIS POUŽITÝCH MATERIÁLŮ JE POPSÁN V TECHNICKÉ ZPRÁVĚ
- KONKRÉTNÍ ODSŤÍN FASÁDY BUDE VYBRÁN PŘED APLIKACÍ NA ZÁKLADĚ PŘEDLOŽENÝCH VZORKŮ

POZNÁMKA :

POKUD JSOU VE VYKRESOVÉ DOKUMENTACI NEBO V JEJICH PŘÍLOHÁCH UVEDENY ODKAZY NA OBCHODNÍ FIRMY NÁZVY, SPECIFICKÁ OZNAČENÍ VÝROBKŮ NEBO PRVKŮ, MAJÍCÍ VZTAH KE KONKRÉTNÍMU DODAVATELI, JEDNÁ SE O VYMEZENÍ PŘEDPOKLÁDANÉHO STANDARTU A ZPRACOVATEL VÝSLOVNĚ PROHLAŠUJE, ŽE UMOŽNÍ PRO PLNĚNÍ VEŘEJNÉ ZAKÁZKY POUŽITÍ I JINÝCH, KVALITATIVNĚ A TECHNICKY SROVNATELNÝCH ŘEŠENÍ A VÝROBKŮ VE SVĚ NABÍDKĚ PAK MUSÍ NA TUTO SKUTEČNOST ÚČASTNÍK UPOZORNIT, POPSAT TU ČÁST, KDE JE JINÉ ŘEŠENÍ POUŽITO A PROKÁZAT VYMEZENÍM TECHNICKÝCH PARAMETRŮ, ŽE JIM NAVRŽENÉ MATERIÁLY NEBO VÝROBKY JSOU TECHNICKY A KVALITATIVNĚ SROVNATELNÉ NEBO LEPŠÍ.

SROVNÁVACÍ ROVINA = $\pm 0,000$ = ÚROVEŇ 1.NP = 253,1 m BpV

INVESTOR		<div>OBEC KRAMOLNA</div> <div>KRAMOLNA 172 547 01 NÁCHOD</div>		<div><div><div><div></div><div></div><div></div></div><div>ATELIER PH</div></div><div>ING. ARCH. PAVEL HEJZLAR RIEGROVA 194 547 01 NÁCHOD tel.: + 420 725 457 745 e-mail: pavel@atelierph.cz</div></div> <div><div>www.atelierph.cz</div></div>	
PROFUSE		010 - STAVEBNĚ TECHNICKÁ ČÁST		ZODPOVĚDNÝ PROJEKTANT ING. TOMÁŠ LHOTSKÝ (ČKAIT 0602333)	
ZPRACOVATEL DOKUMENTACE		ING. ARCH. PAVEL HEJZLAR RIEGROVA 194 547 01 NÁCHOD		VYPRACOVAL ING. ARCH. PAVEL HEJZLAR STAVEBNÍ OBJEKT SO 02	
STUPEŇ DOKUMENTACE		ZMĚNA STAVBY PŘED DOKONČENÍM, PROJEKT PRO PROVEDENÍ STAVBY		ČÍSLO ZAKÁZKY	
NÁZEV VÝKRESU		D.1.1 - POHLEDY (HOSP. OBJ.) (NOVÝ STAV)		199-2022	
NÁZEV A MÍSTO STAVBY		STAVEBNÍ ÚPRAVY Č. P. 11, ST. P. Č. 16 A P. Č. 1, 56/1, 191 A 202 KN, KÚ LHOTKY		PARE	
ČÍSLO VÝKRESU	AKTUAL.	FORMÁT	MĚŘÍTKO	DATUM	
199-5B-010-705	A	4x A4	1:50	06/2023	