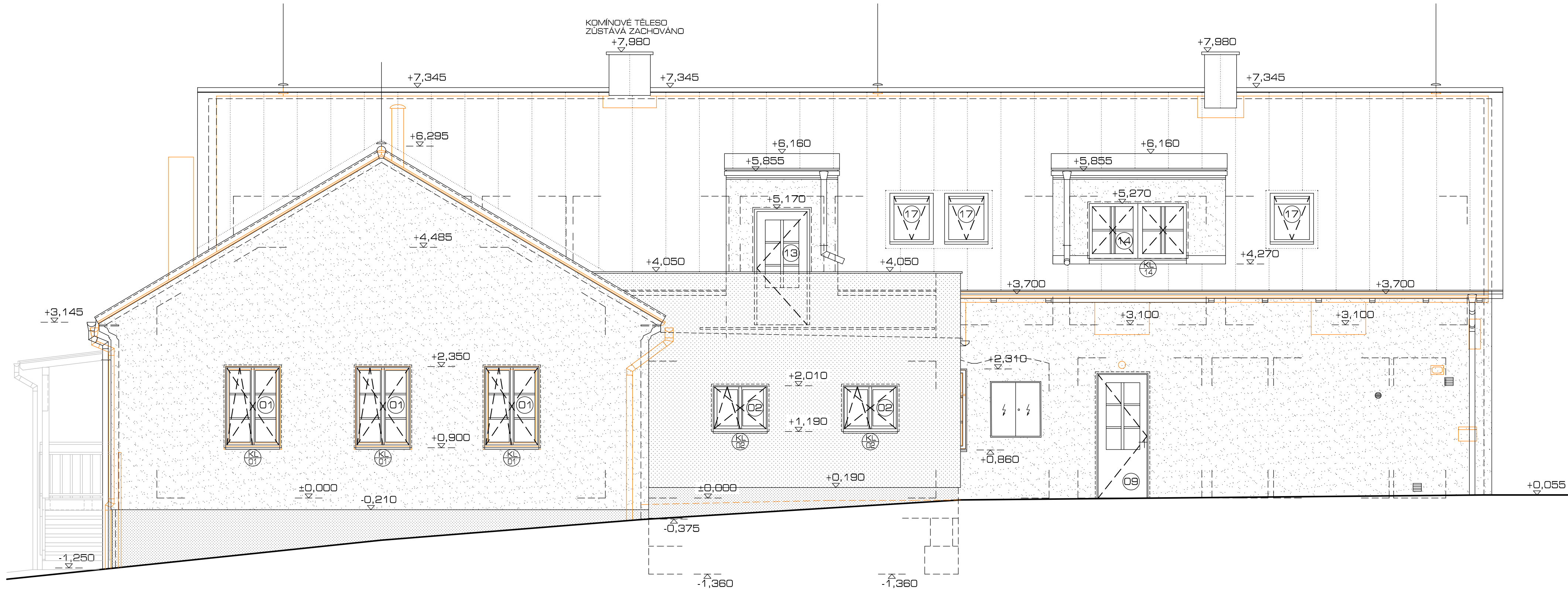


POHLED JIHOVÝCHODNÍ



LEGENDA POVRCHŮ

- FASÁDA - STĚRKOVÁ OMÍTKA SILIKONOVÁ
BARVA SVĚTLÉ BÉŽOVÁ, BÍLÁ KÁVA, ZRNO 1,5 mm
- FASÁDA - STĚRKOVÁ OMÍTKA SILIKONOVÁ
BARVA SVĚTLÉ ŠEDÁ, ZRNO 1,5 mm
- SOKLOVÁ MOZAIKOVÁ OMÍTKA
BARVA ŠEDÁ, NAPŘ. BAUMIT M330 ELBRUS, ZRNO 2,0 mm
- HLÍNKOVÝ PLECH, PREFALF (PREFA)
ODSTÍN 02 P.10 ANTRACIT
- BOURANÉ KONSTRUKCE A ČÁSTI KONSTRUKCÍ
- PLOTOVÉ TVAROVKY BEST MAESTRA (I, II, III) - ODSSTÍN PŘÍRODNÍ
ROZMĚR 300/600/150 mm



POZN.:

- KLEMPÍŘSKÉ PRVKY BARVY ANTRACITOVÉ (HLINÍK - PREFA)
- VÝPLNĚ OTVORŮ DŘEVĚNÉ Z EUROPROFILŮ ISOL. TROJSKLY ($U_w=0,89 \text{ W/m}^2\text{K}$, $g=0,50$)
- VSTUPNÍ DVEŘE K BYTŮM V PATŘE, HLAVNÍ VSTUPNÍ DVOUKŘÍDLÉ DVEŘE DO Č. P. 11 A
2x DVEŘE K ZAZEMÍ BYTŮ V HOSP. ČÁSTI Č. P. 11 JSOU NAVRŽENY HLINÍKOVÉ S IZOLAČNÍM
TROJSKLEM ($U_g=0,60 \text{ W/m}^2\text{K}$), RAL 7016
- DVOUKŘ. DVEŘE (VRATA) v. 2500 mm BUDOU OCELOVÁ DO OCEL. ZÁRUBNĚ, RAL 7016
- DETAILNĚJŠÍ POPIS POUŽITÝCH MATERIÁLŮ JE POPSÁN V TECHNICKÉ ZPRÁVĚ
- KONKRÉTNÍ ODSSTÍN FASÁDY BUDE VYBRÁN PŘED APLIKACÍ NA ZÁKLADĚ PŘEDLOŽENÝCH VZORKŮ

POZNÁMKA :
POKUD JSOU VE VÝKRESOVÉ DOKUMENTACI NEBO V JEJICH PŘÍLOHÁCH UVEDENY ODKAZY
NA OBCHODNÍ FIRMY NÁZVY, SPECIFICKÁ OZNAČENÍ VÝROBKŮ NEBO PRVKŮ, MAJÍCÍ VZTAH
KE KONKRÉTNÍMU DODAVATELI, JEDNÁ SE O VYMEZENÍ PŘEDPOKLÁDANÉHO STANDARTU A
ZPRACOVATEL VÝSLOVNĚ PROHLÁŠUJE, ŽE UMOŽNÍ PRO PLNĚNÍ VEŘEJNÉ ZAKÁZKY
POUŽÍTÍ I JINÝCH, KVALITATIVNĚ A TECHNICKY SROVNATELNÝCH ŘEŠENÍ A VÝROBKŮ VE SVĚ
NABÍDKĚ PAK MUSÍ NA TUTO SKUTEČNOST ÚČASTNÍK UPOZORNIT, POPSAT TU ČÁST, KDE JE
JINÉ ŘEŠENÍ POUŽITO A PROKÁZAT VYMEZENÍM TECHNICKÝCH PARAMETRŮ, ŽE JIM
NAVRŽENÉ MATERIÁLY NEBO VÝROBKŮ JSOU TECHNICKY A KVALITATIVNĚ SROVNATELNÉ
NEBO LEPŠÍ.

0 1 2 [m]

SROVNÁVACÍ ROVINA = ±0,000 = ÚROVEŇ 1.NP = 253,1 m Bpv

INVESTOR OBEC KRAMOLNA KRAMOLNA 172 547 01 NÁCHOD		 ING. ARCH. PAVEL HEJZLAR RIEGROVA 194 547 01 NÁCHOD tel.: + 420 725 457 745 e-mail: pavel@atelierph.cz	
PROFES 010 - STAVEBNĚ TECHNICKÁ ČÁST		ZODPOVĚDNÝ PROJEKTANT ING. TOMÁŠ LHOTSKÝ (ČKAIT 0602333)	
ZPRACOVATEL DOKUMENTACE ING. ARCH. PAVEL HEJZLAR RIEGROVA 194 547 01 NÁCHOD		VYPRACOVAL ING. ARCH. PAVEL HEJZLAR  STAVEBNÍ OBJEKT SO 01	
STUPEŇ DOKUMENTACE ZMĚNA STAVBY PŘED DOKONČENÍM, PROJEKT PRO PROVEDENÍ STAVBY		ČÍSLO ZAKÁZKY 199-2022	
NÁZEV VÝKRESU D.1.1 - POHLED JIHOVÝCHODNÍ (NOVÝ STAV)			PARE
NÁZEV A MÍSTO STAVBY STAVEBNÍ ÚPRAVY Č. P. 11, ST. P. Č. 16 A P. Č. 1, 56/1,191 A 202 KN, KÚ LHOTKY			
ČÍSLO VÝKRESU 199-58-010-704	AKTUAL A	FORMÁT 4x A4	
MĚŘÍTKO 1:50		DATUM 01/2023	