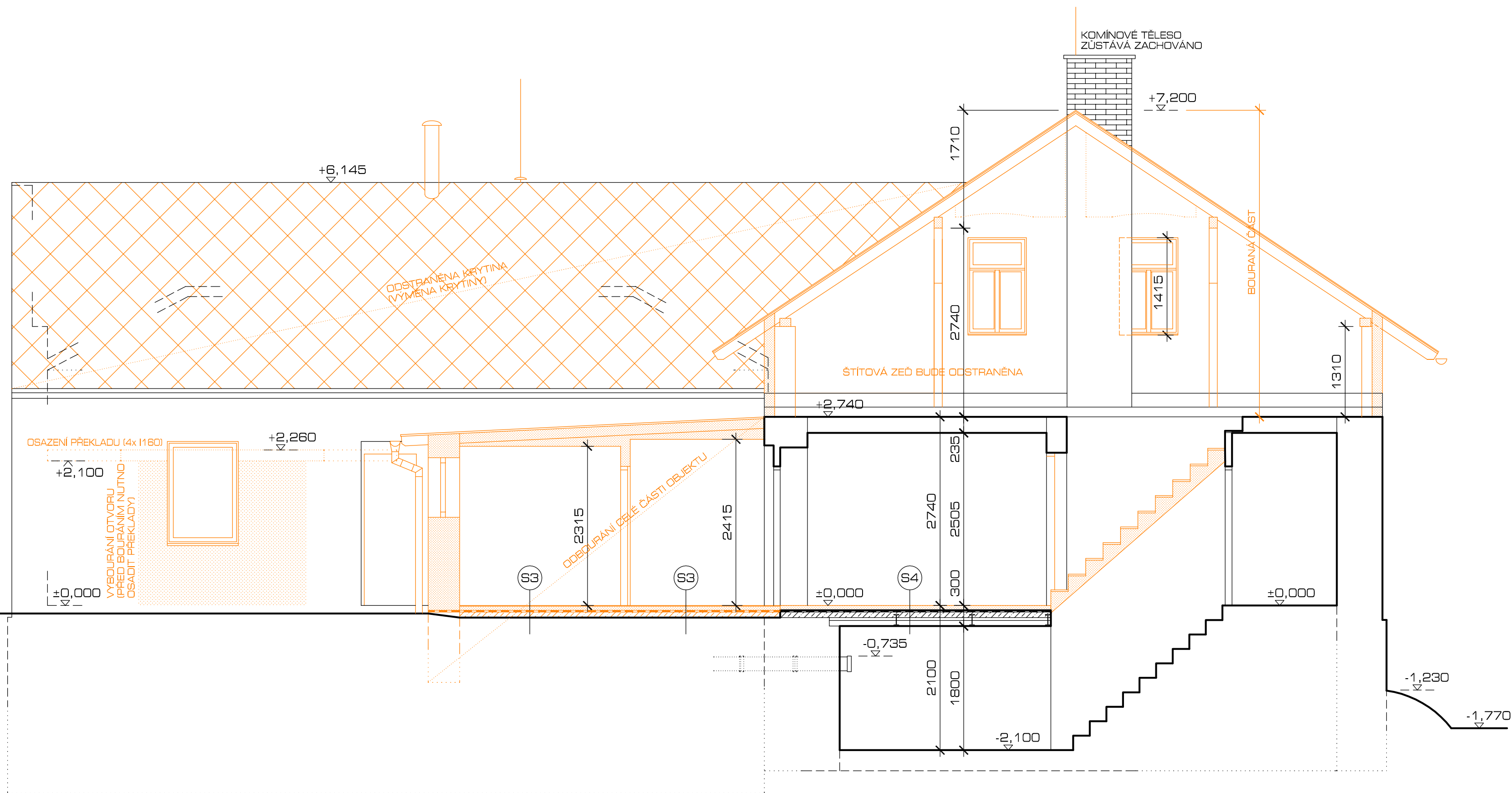


ŘEZ C - C




- S3**

 - keramická dlažba + lepidlo 10 mm
 - betonová mazanina 60 mm
 - hydroizolace (asfaltový pás 2x) 8 mm
 - penetrace
 - podkladní beton 80 mm

S4

 - beton 70 mm
 - hydroizolace - modifikovaný asf. pás 8 mm
 - betonová mazanina 75 mm
 - cementová mazanina 20 mm
 - stropní dílce HURDIS 80 mm

SROVNÁVACÍ ROVINA = $\pm 0,000$ = ÚROVEŇ 1.NP = 253,1 m Bpv

INVESTOR		OBEC KRAMOLNA		 ING. ARCH. PAVEL HEJZLAR RIEGROVA 194 547 01 NÁCHOD tel.: + 420 725 457 748 e-mail: pavel@atelierph.cz	
KRAMOLNA 172 547 01 NÁCHOD		ZODPOVĚDNÝ PROJEKTANT ING. TOMÁŠ LHOTSKÝ (ČKAIT 0602333)		ZPRACOVATEL DOKUMENTACE ING. ARCH. PAVEL HEJZLAR RIEGROVA 194 547 01 NÁCHOD	
PROFUSE		VYPRACOVAL ING. ARCH. PAVEL HEJZLAR		STAVEBNÍ OBJEKT SO 01	
STUPEŇ DOKUMENTACE ZVĚNA STAVBY PŘED DOKONČENÍM, PROJEKT PRO PROVEDENÍ STAVBY		ČÍSLO ZAKÁZKY		199-202	
NÁZEV VÝKRESU		D.1.1 - ŘEZ C-C (BOURÁNÍ)		PÁŘE	
NÁZEV A MÍSTO STAVBY STAVEBNÍ ÚPRAVY Č. P. 11, ST. P. Č. 16 A P. Č. 1, 56/1, 191 A 202 KN, KÚ LHOTKY					
ČÍSLO VÝKRESU 199-5A-010-603	AKTUAL A	FORMÁT 3x A4	MĚŘÍTKO 1:50	DATUM 01/2023	