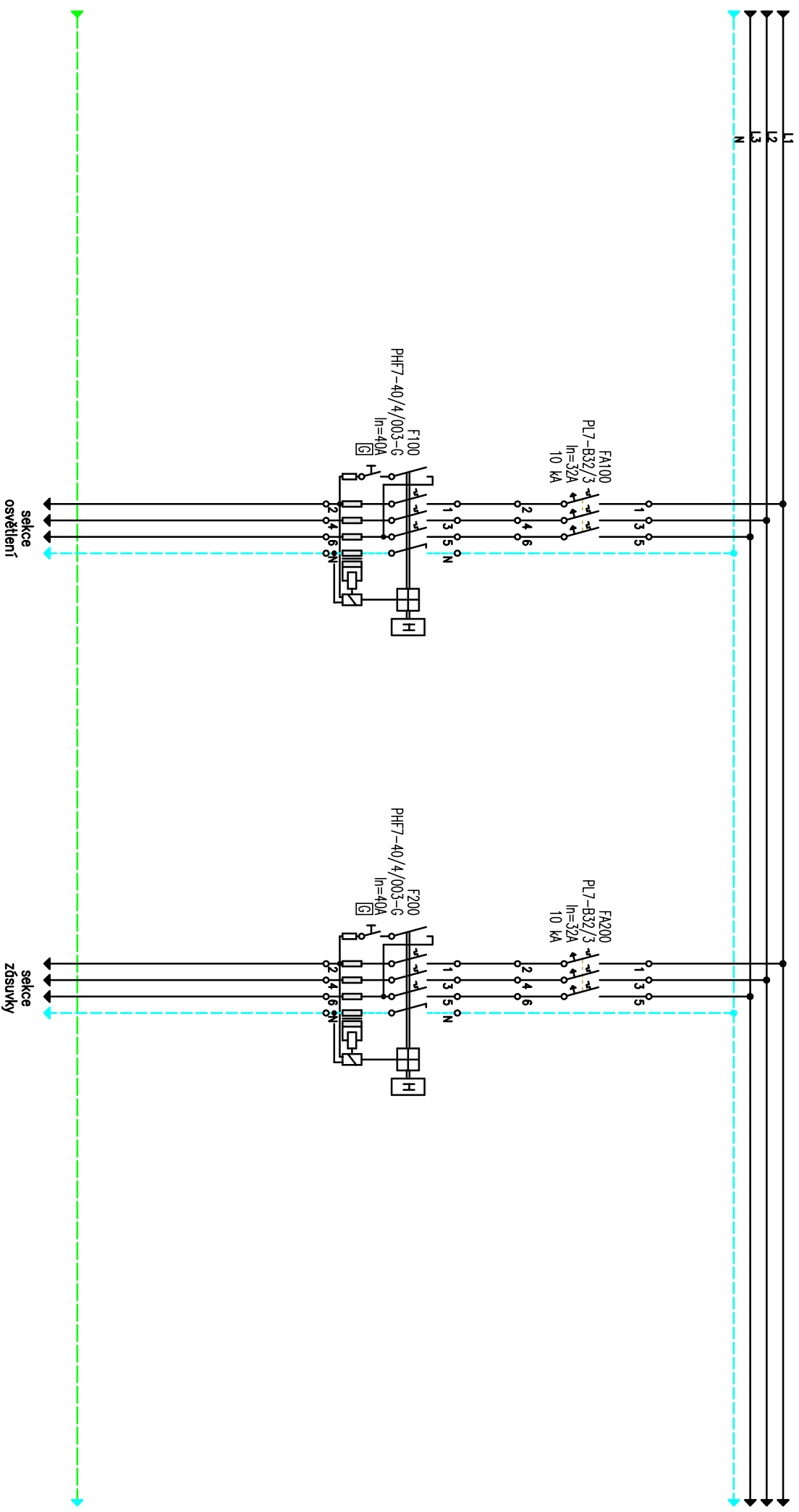


01–hlavní obvody z rozvaděče RE	02–uzemnění uzemňovací přívod	02–uzemnění hlavní ochranné pospojování	02–uzemnění hlavní ochranné pospojování	02–uzemnění hlavní ochranné pospojování	02–uzemnění hlavní ochranné pospojování	01–hlavní obvody blokování v RE	01–hlavní obvody blokování kotel
E01	E1.01	E1.02	E1.03	E1.04			
CYK 4x16	FeZn pr. 8	CY 10	CY 10	CY 10	CY 10	CYK 5x1,5	



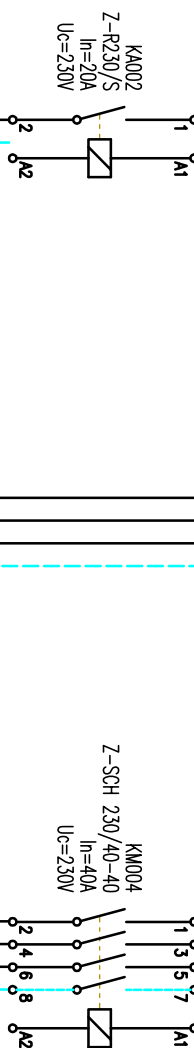
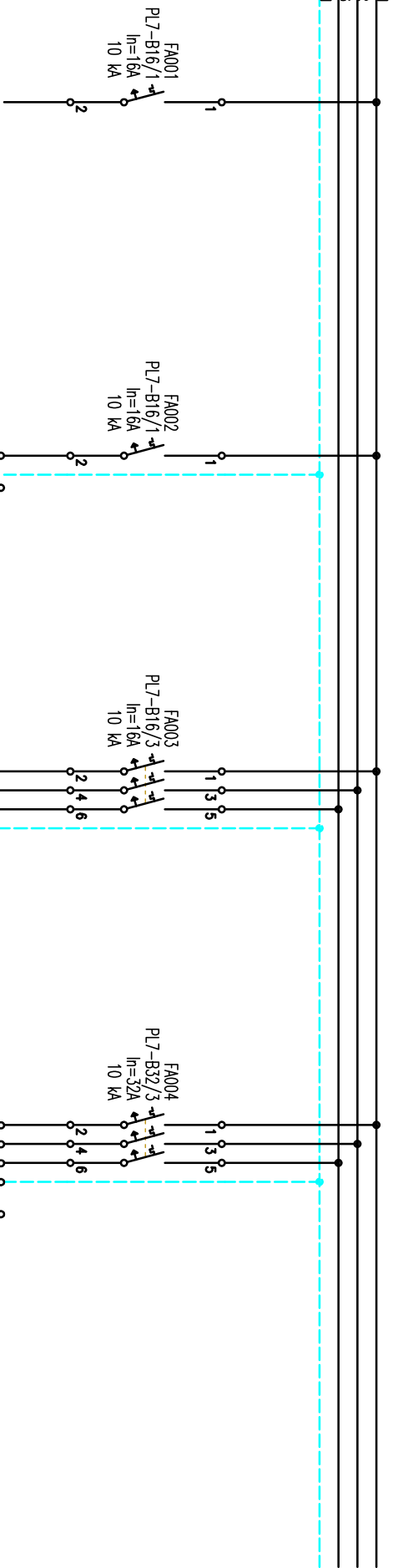


K-pro, spol. s r.o., 508 01 Červená Třemešná 17, Ing. Martin Říha  
IČO: 48150525, DIČ: CZ48150525  
eprojekt@podkrkonosi.com, +420 603 485435

arch. číslo: 872-1  
datum: 12/2011  
měřítko: 1:10

rozvaděč R1

výkres č. EL-10



B1  
05—technologie  
ohříváč  
TUV

CYKY 3x2,5

T01  
05—technologie  
varná  
deska

CYKY 5x2,5

K1  
05—technologie  
elektrokotel

CYKY 5x6

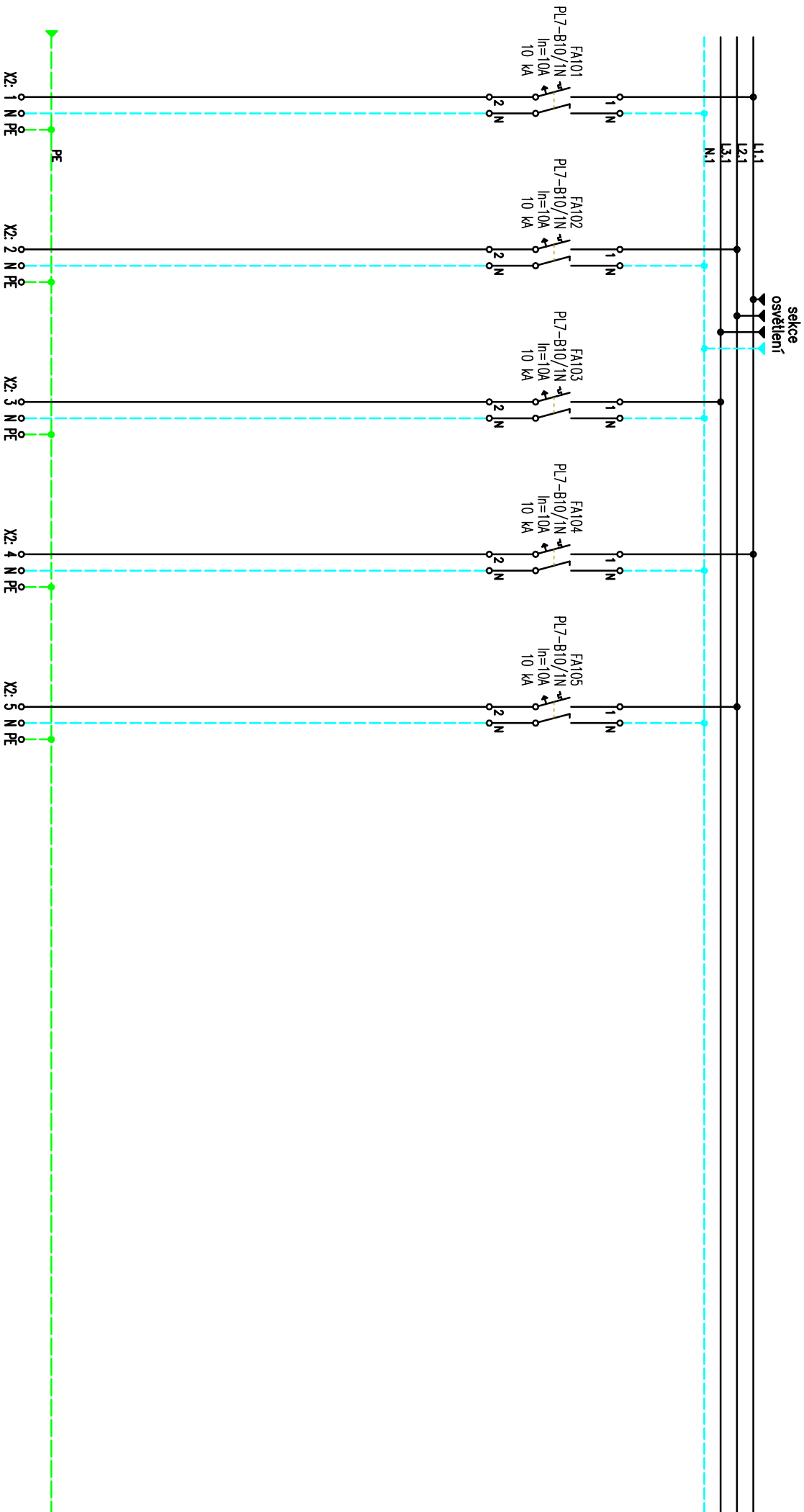


K-pro, spol. s r.o., 508 01 Červená Třemešná 17, Ing. Martin Říha  
IČO: 48150525, DIČ: CZ48150525  
eprojekt@podkrkonosi.com, +420 603 485435

arch. číslo: 872-1  
datum: 12/2011  
měřtko: 1:10

rozvaděč R1

výkres č. EL-10



S1	S2	S3	S4
03-osvětlení přizemí	03-osvětlení patro	03-osvětlení sekce sídloproud	03-osvětlení sekce sídloproud
CYKY 3x1,5	CYKY 3x1,5	CYKY 3x1,5	CYKY 3x1,5

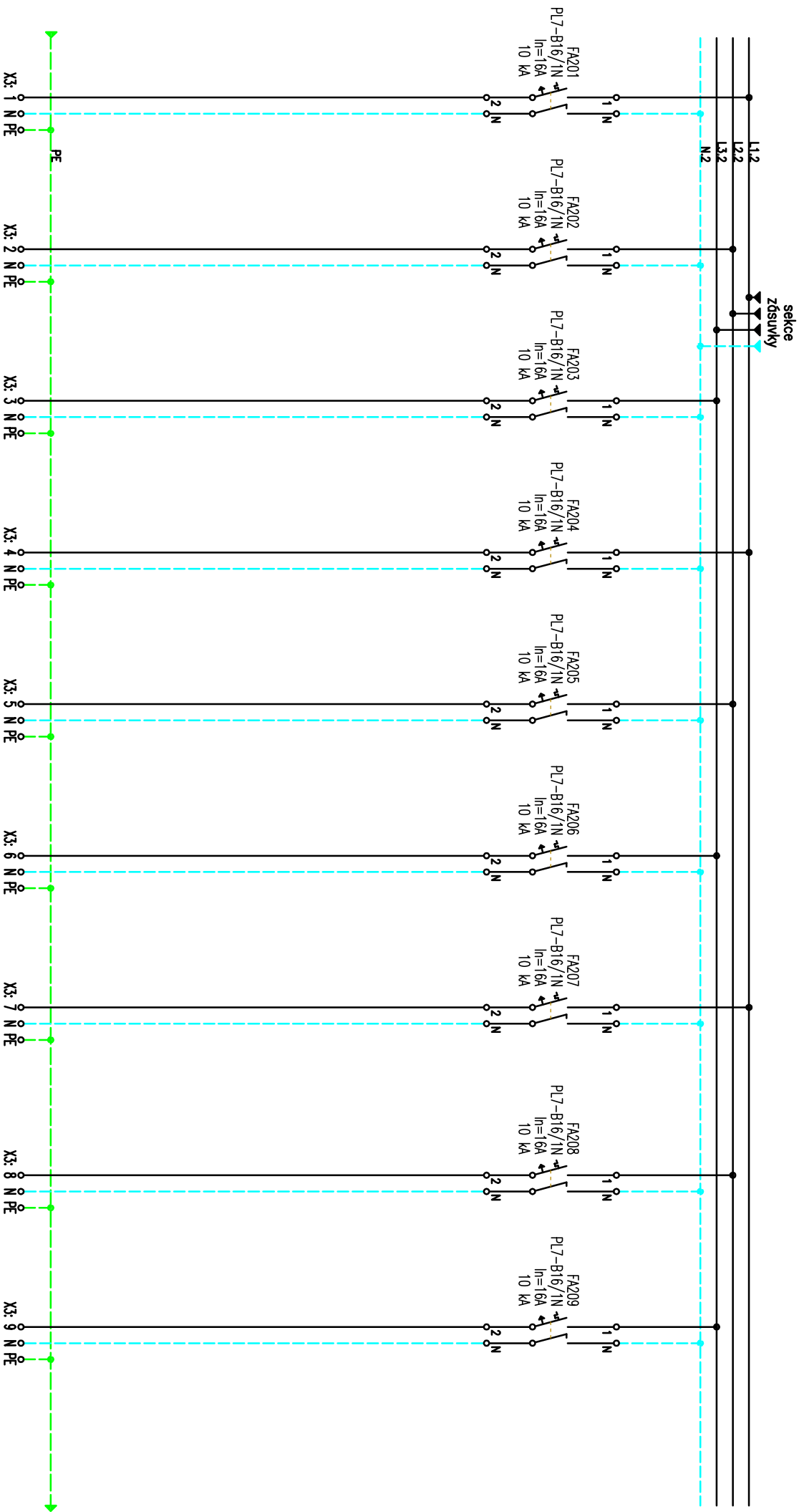


K-pro, spol. s r.o., 508 01 Červená Třemešná 17, Ing. Martin Říha  
ICO: 48150525, DIC: CZ48150525  
eprojekt@podkrkonosl.com, +420 603 485435

arch. číslo: 872-1  
datum: 12/2011  
měřtko: 1:10

rozvaděč R1

výkres č. EL-10



CYKY 3xk2,5

CYKY 3xk2,5

CYKY 3xk2,5

CYKY 3xk2,5

CYKY 3xk2,5

CYKY 3xk2,5

CYKY 3xk2,5

CYKY 3xk2,5

Z11  
04-zdsuvky  
přizemí

Z12  
04-zdsuvky  
přizemí

Z13  
04-zdsuvky  
přizemí

Z14  
04-zdsuvky  
přizemí

Z15  
04-zdsuvky  
přizemí

Z21  
04-zdsuvky  
patro

Z22  
04-zdsuvky  
patro

Z23  
04-zdsuvky  
patro

rezerva



K-pro, spol. s r.o., 508 01 Červená Třemešná 17, Ing. Martin Říha  
IČO: 48150525, DIČ: CZ48150525  
eprojekt@podkrkonosi.com, +420 603 485435

arch. číslo: 872-1  
datum: 12/2011  
měřítko: 1:10

rozsadec R1

výkres č. EL-10

PE

d/tt11,12	d/tt13,14	d/tt15,16	d/tt17,18	d/tt21,22	d/tt23,24
06-telefon/data přizemí	06-telefon/data přizemí	06-telefon/data přizemí	06-telefon/data přizemí	06-telefon/data podkrovi	06-telefon/data podkrovi
2xUTP kat.5	2xUTP kat.5	2xUTP kat.5	2xUTP kat.5	2xUTP kat.5	2xUTP kat.5



K-pro, spol. s r.o., 508 01 Červená Třemešná 17, Ing. Martin Říha  
IČO: 48150525, DIČ: CZ48150525  
eprojekt@podkrikonosi.com, +420 603 485435

arch. číslo: 872-1  
datum: 12/2011  
měřítko: 1:10

rozvaděč R1

výkres č. EL-10



K-pro, spol. s r.o., 508 01 Červená Třemešná 17, Ing. Martin Říha  
IČO: 48150525, DIČ: CZ48150525  
eprojekt@podkrkonosi.com, +420 603 485435

arch. číslo: 872-1  
datum: 12/2011  
měřítko: 1:10

rozvaděč R1

výkres č. EL-10

07-STA přívod anténní systém	tv/r11 07-STA přízemí	tv/r12 07-STA přízemí	tv/r21 07-STA podkroví	tv/r22 07-STA podkroví
koax 75 ohm	koax 75 ohm	koax 75 ohm	koax 75 ohm	koax 75 ohm

