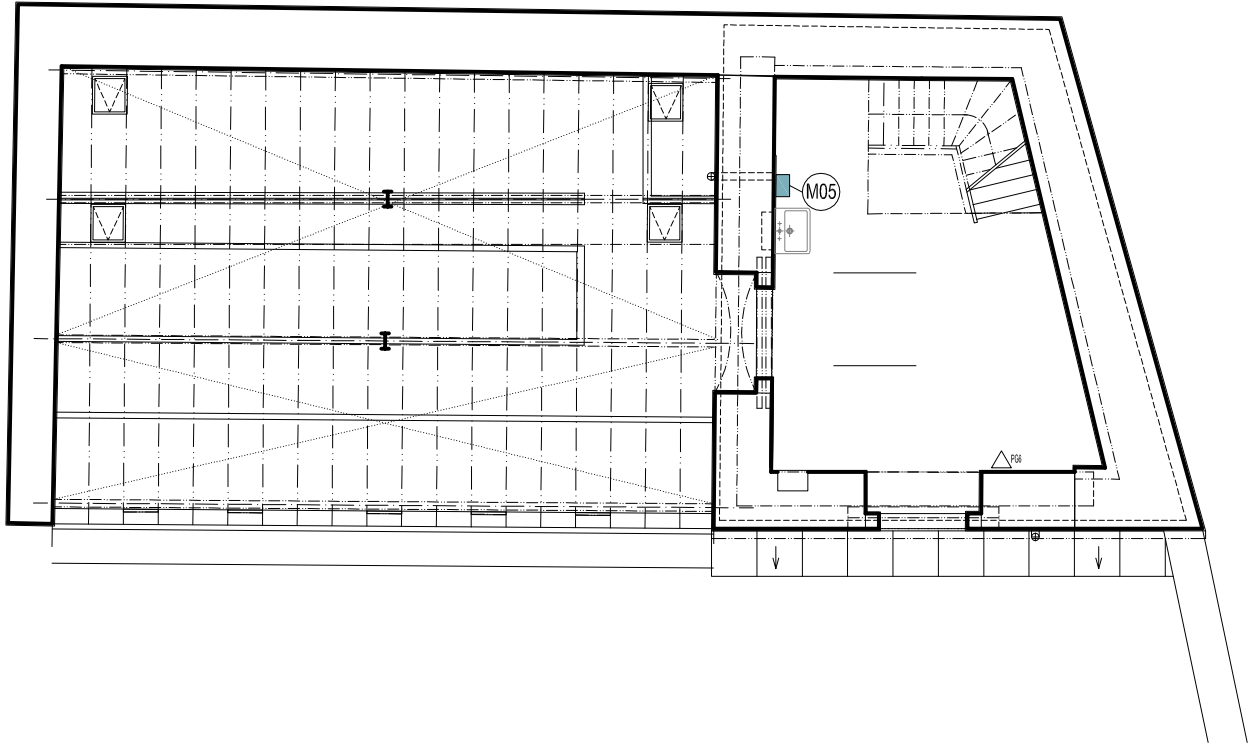




LEGENDA MÍSTNOSTÍ, NÁVRH		
ozn.	místnost	plocha /m²/
<b>SO 7 - 1.NP</b>		
1.01	SKLENÍK	52,4
1.02	KOTELNA	20,3
1.03	SCHODIŠTĚ	2,7
<b>SO 7 - 2.NP</b>		
2.01	PŘEDSÍŇ	6,1
2.01	POKOJ	13,7
CELKEM :		90,4

MOBILIÁŘ SO 07			
ozn.	popis	MJ	vým.
M05	koš na papírové ručníky	ks	1

POZNÁMKY:

1. Dodavatel je povinnen dodržovat výsledky archeologického průzkumu.
2. Všechny výkopové práce budou prováděny ručně a pod dohledem archeologa a dodavatel bude respektovat jeho požadavky.
3. Před zahájením stavby bude vypracována výrobní dokumentace vycházející ze skutečného stavu (rozkreslení, oken, dveří, truhlářských a zámečnických výrobků, dílenská dokumentace prvků krovu, detaily osazení výplní otvorů, ukončení střechy a pod.).
4. Na základě dílenské dokumentace budou vytvořeny fyzické vzorky jednotlivých výrobků a budou předloženy zástupci NPÚ, investora a architekta k odsouhlasení.
5. Složení vnějších omítek bude v souladu se SHP a restaurátorskou zprávou penetrační nátěr, hrubší jádrová vápenná omítka nebo vápenocementová omítka, hladký vápenný štuk, nátěr probarveným modifikovaným vápnem a hydrofobizační nástřik). Barevnost finálního nátěru (probarvené modifikovaného vápno) bude určena architekty a na základě fyzického vzorku předložena k ověření zástupci NPÚ a investora.
6. Vnitřní omítky, není -li uvedeno jinak, budou dvouvrstvé vápenné prodyšné hladké omítky. barevnost bude určena architektem a na základě fyzického vzorku předložena k ověření zástupci NPÚ a investora.
7. Veškeré dřevěné prvky - nové i stávající budou přebroušeny a na očištěný prvek bude aplikována impregnace prostředkem proti dřevokazným houbám a hmyzu. Podrobněji viz mykologický průzkum.
8. Povrchová úprava dřevěných prvků: 1x základové napouštědlo nebo mořidlo, 2x základový nátěr (lazura nebo barva) po každé vrstvě přebroušeno, 1x krycí vrstva (lazura nebo barva).
9. Veškeré pískovcové kameny z bouraných konstrukcí budou uschovány a použity k dozdivání poškozených částí.
10. Dodavatel je povinnen seznámit se s výsledky SHP.
11. Před zahájením bouracích prací musí být provedeno podrobné zaměření objektu a v případě rozporu mezi zaměřením a dokumentací budou v rámci dodavatelské dokumentace zapracovány rozdíly do výkresů.
- 12.Vnitřní omítky budou kompletně nové - prodyšné, vápenné dvouvrstvé a dvouvrstvé vápenné zatírané do líce zdíva na opěrkách ve skleněné části skleníku.
13. Statikem bude stanovena únosnost základů a na základě jeho rozhodnutí bude nosné zdivo zděné přes HI souvrství na stávající základy, případně budou vyztužené nebo znovu vybetonovány.
14. Instalace vedené pod základovou deskou a v drážkách ve zdi.



HLAVNÍ ARCHITEKT	H.I.P.	ARCHITEKT	ZODPOV. PROJEKTANT	MĚŘÍTKO : 1:100	GEN. PROJEKTANT <div></div> ADR s.r.o. Libínská 3127/1 150 00 Praha 5 tel: 257 210 252
Mgr.A. Aleš Lapka	Ing. Zbyněk Ransdorf	Ing.arch. Jana Kynčilová	Ing. Blanka Bulířová	FORMÁT : 2xA4	
		Ing.arch. Anna Štembergová		DATUM : 03/2014	
INVESTOR : BENEDIKTINSKÉ OPATSTVÍ SV. VÁCLAVA V BROUMOVĚ, KLÁŠTERNÍ 1, BROUMOV 550 01					KOORDINACE <div></div> AED project, a.s. Pod Radnicí 1235/2A, 150 00 Praha 5 tel: 257 257 100
AKCE :	VZDĚLÁVACÍ A KULTURNÍ CENTRUM BROUMOV – REVITALIZACE KLÁŠTERA, ČÁST ZAHRADA				
OBJEKT :	SO 07 SKLENÍK				KOOPERANT
ČÁST :	B.7.12. MOBILIÁŘ				
STUPEŇ PD : PROJEKT PRO PROVEDENÍ STAVBY A VÝBĚR ZHOTOVITELE STAVBY					Č. PARÉ
NÁZEV PŘÍLOHY : PŮDORYS 1.NP					
					EV. Č. AKCE 024–12
					ČÍSLO PŘÍLOHY B.7.12.1