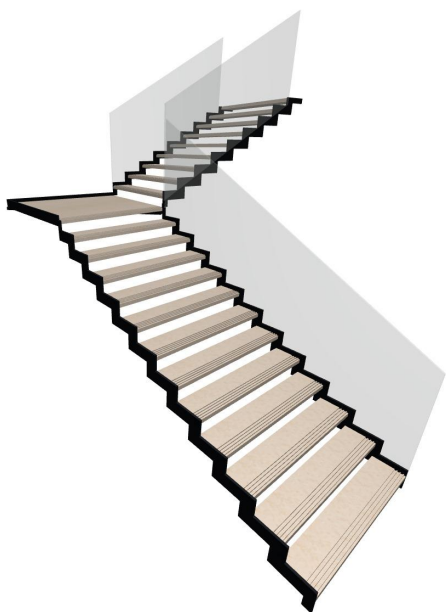


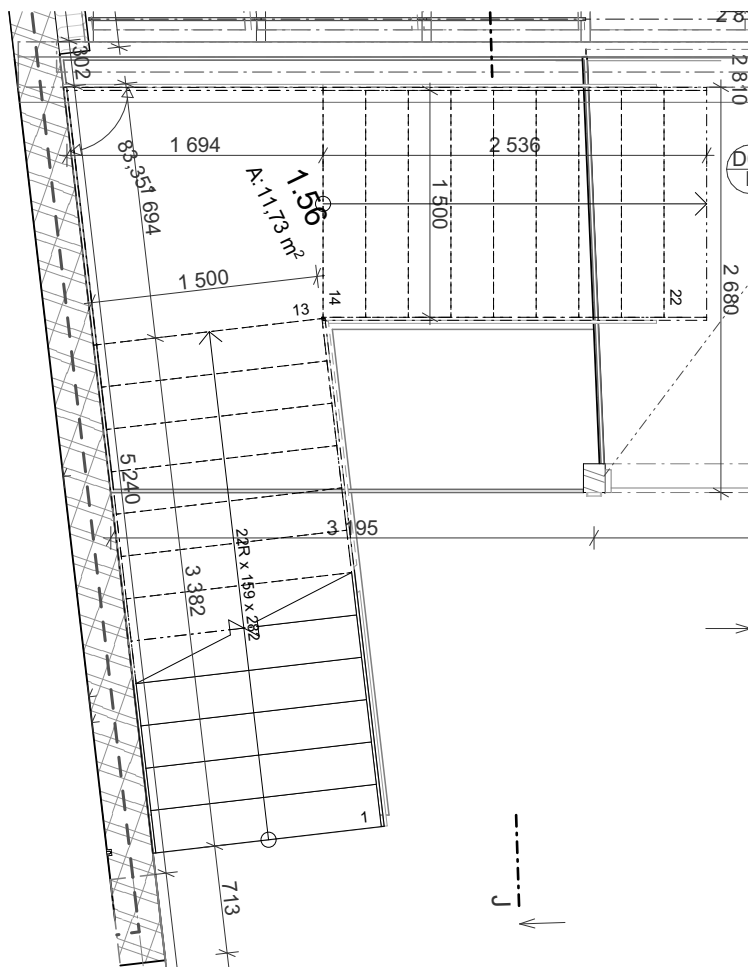
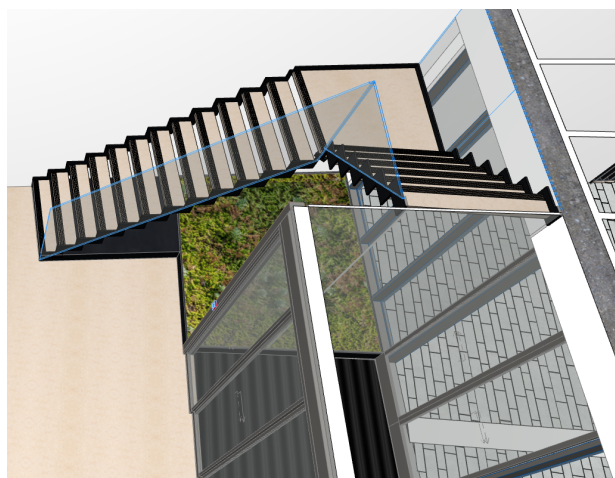
místnost 1.56 - schodiště (veřejná hala)



schodiště

- materiál schodnice: ocelová deska, barva černá
- materiál stupnice: kamenná deska Jura Gold, povrch antik
- materiál mezipodesty: kamenné desky Jura Gold, povrch antik
- zábradlí: bezpečnostní vrstvené tvrzené čiré sklo 2x 6 mm, kotvené ze strany k schodišťovému rameni

vizualizace schodiště



Před zahájením výroby, objednáním, nebo zabudováním PSV. budou na stavbě ověřeny stavební rozměry, způsob zabudování a stavební návaznosti a barevné řešení.

Součástí dodávky výrobků bude i dílenská dokumentace výrobků PSV. Dílenská dokumentace bude předložena k odsouhlasení investorem a architektem stavby. Veškeré výrobky, pohledové materiály, spoje, styky atd. budou na stavbě vyzorokovány a odsouhlaseny autorem návrhu.

Nedílnou součástí projektové dokumentace je **D.1.1a** - Technická zpráva a **D.1.3** - Požární bezpečnostní řešení i jiné související části projektové dokumentace.