

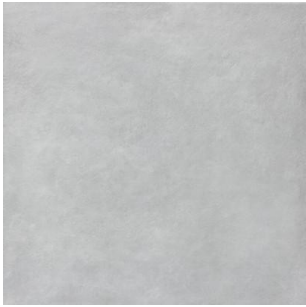
VIZUALIZACE POVRCHŮ:



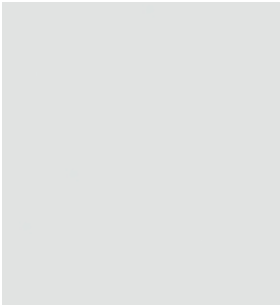
podlaha



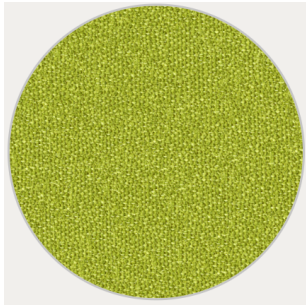
sokl (barva dle podlahy)



obklad / dlažba



lamino - nábytek



odstín potahů



kovové prvky

MATERIÁLY MÍSTNOSTÍ

OZN.  
D.1.1.5.02.21

POPIS  
místnost pro personál

REVIZE

místnosti pro personál 1.46, 1.47, 1.50, 1.51

PODLAHA

- marmoleum, barva Green Wellness, zelená
- dlažba 30x60 cm, barva betonově šedá, protiskluznost R10 B

STĚNY

- jemnozrnný štuk, barva bílá, soklové lišty Marmoform, včetně soklové lišty WA
- obklad 30x60 cm, barva betonově šedá, do výšky podhledu

STROP

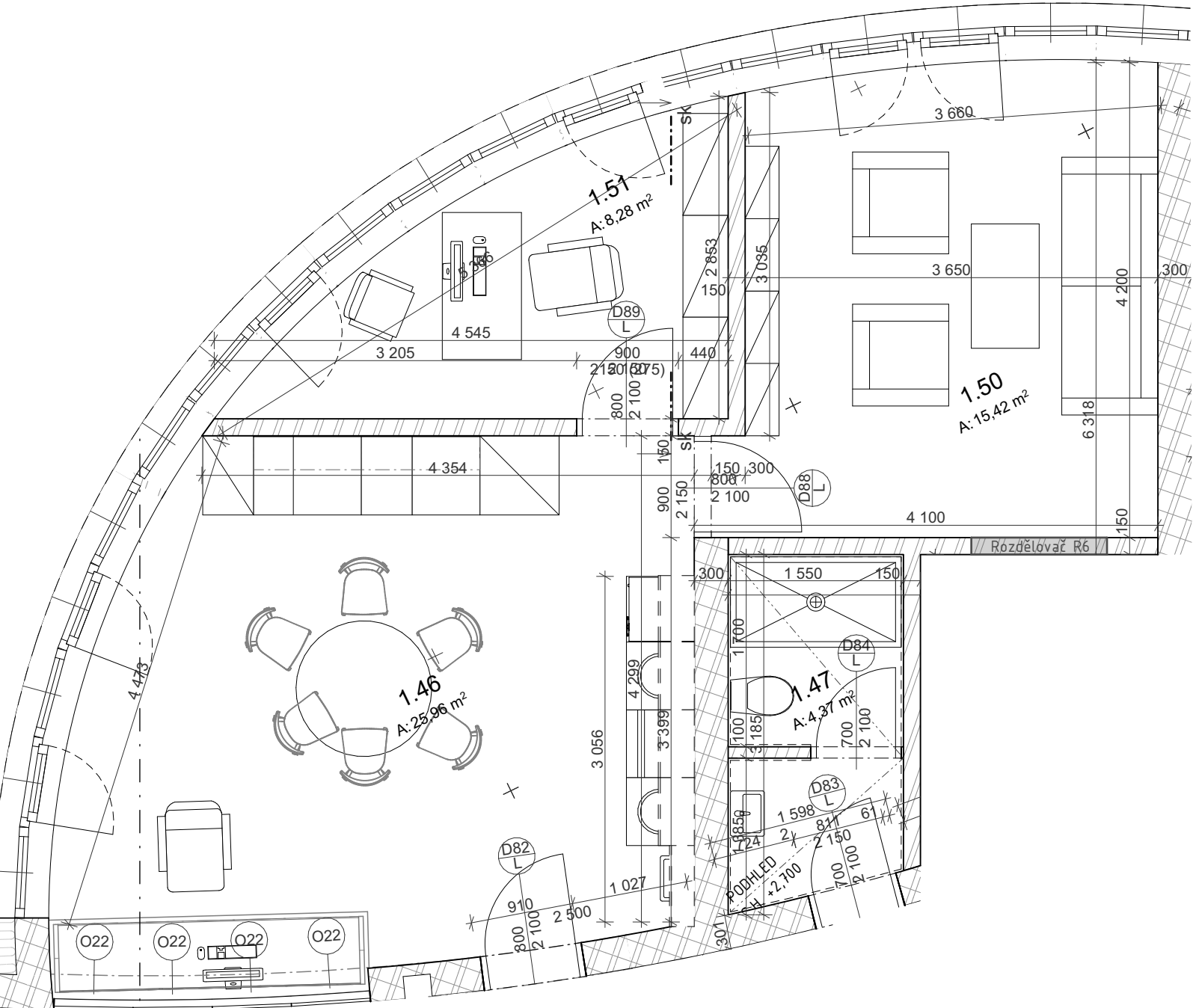
- omítka, bílá výmalba
- SDK podhled, barva bílá (místnost 1.47)

ZAŘÍZENÍ

- trezor na opiáty

SPÁROŘEZ

- pokládka keramické dlažby a obkladů bude začínat na podélné ose místnosti a bude kladena směrem do stran (do rohů místnosti).



vizualizace místnost pro personál (místnost 1.46)



Před zahájením výroby, objednáním, nebo zabudováním PSV. budou na stavbě ověřeny stavební rozměry, způsob zabudování a stavební návaznosti a barevné řešení. Součástí dodávky výrobků bude i dílenská dokumentace výrobků PSV. Dílenská dokumentace bude předložena k odsouhlasení investorem a architektem stavby. Veškeré výrobky, pohledové materiály, spoje, styky atd. budou na stavbě vyzorkovány a odsouhlaseny autorem návrhu. Nedílnou součástí projektové dokumentace je D.1.1a - Technická zpráva a D.1.3 - Požární bezpečnostní řešení i jiné související části projektové dokumentace.

D.1.1.5.02.21

architekti chmelík & partneři