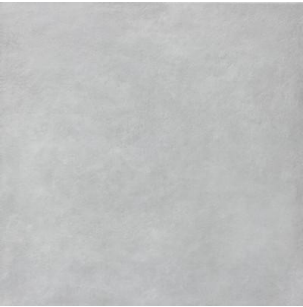


VIZUALIZACE POVRCHŮ:



obklad / dlažba



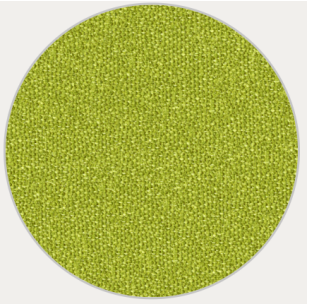
podlaha



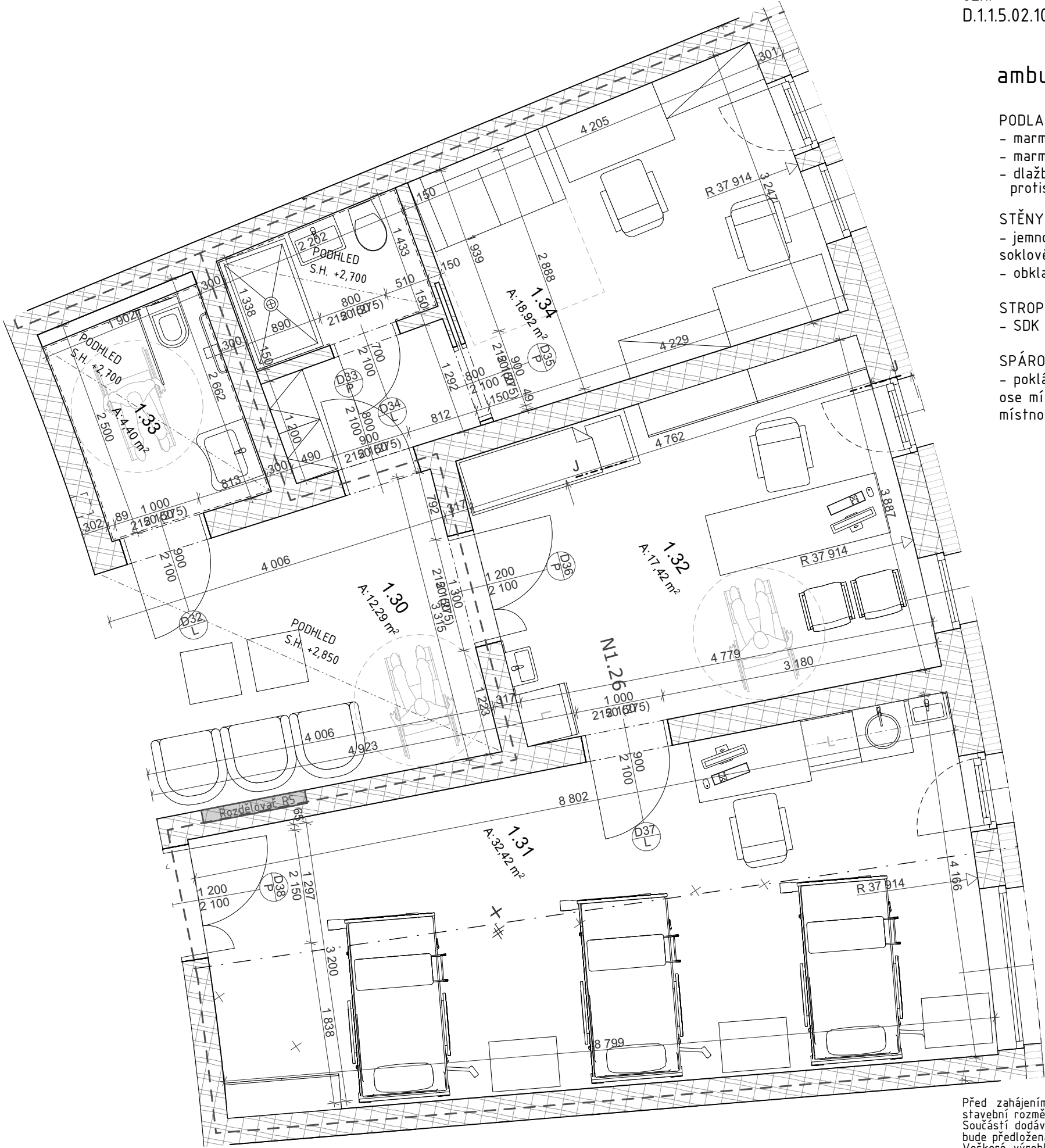
podlaha



sokl (barva dle podlahy)



odstín potahů



MATERIÁLY MÍSTNOSTÍ

OZN.
D.1.1.5.02.10

POPIS
ambulance

REVIZE

ambulance 1.30 - 1.34

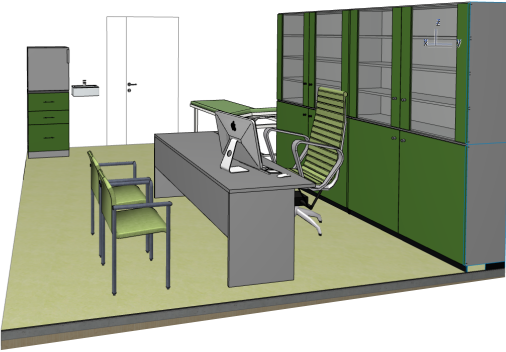
- PODLAHA
- marmoleum, barva ROSATO, barva písková
 - marmoleum, barva green wellness, zelená (1.31, 1.32)
 - dlažba, 30x60 cm, sprchový kout 10x10 cm, barva betonově šedá, protiskluznost R10 B

- STĚNY
- jemnozrnný štuk, barva bílá, soklové lišty Marmoform, včetně soklové lišty WA
 - obklad, 30x60 cm, barva betonově šedá, do výšky podhledu

- STROP
- SDK podhled, barva bílá

- SPÁROŘEZ
- pokládka keramické dlažby a obkladů bude začínat na podélné ose místnosti a bude kladena směrem do stran (do rohů místnosti).

vizualizace ordinace (místnost 1.32)



vizualizace oddechového koutu (místnost 1.30)



Před zahájením výroby, objednáním, nebo zabudováním PSV. budou na stavbě ověřeny stavební rozměry, způsob zabudování a stavební návaznosti a barevné řešení. Součástí dodávky výrobků bude i dílenská dokumentace výrobků PSV. Dílenská dokumentace bude předložena k odsouhlasení investorem a architektem stavby. Veškeré výrobky, pohledové materiály, spoje, styky atd. budou na stavbě vyzorkovány a odsouhlaseny autorem návrhu. Nedílnou součástí projektové dokumentace je **D.1.1a** - Technická zpráva a **D.1.3** - Požárně bezpečnostní řešení i jiné související části projektové dokumentace.