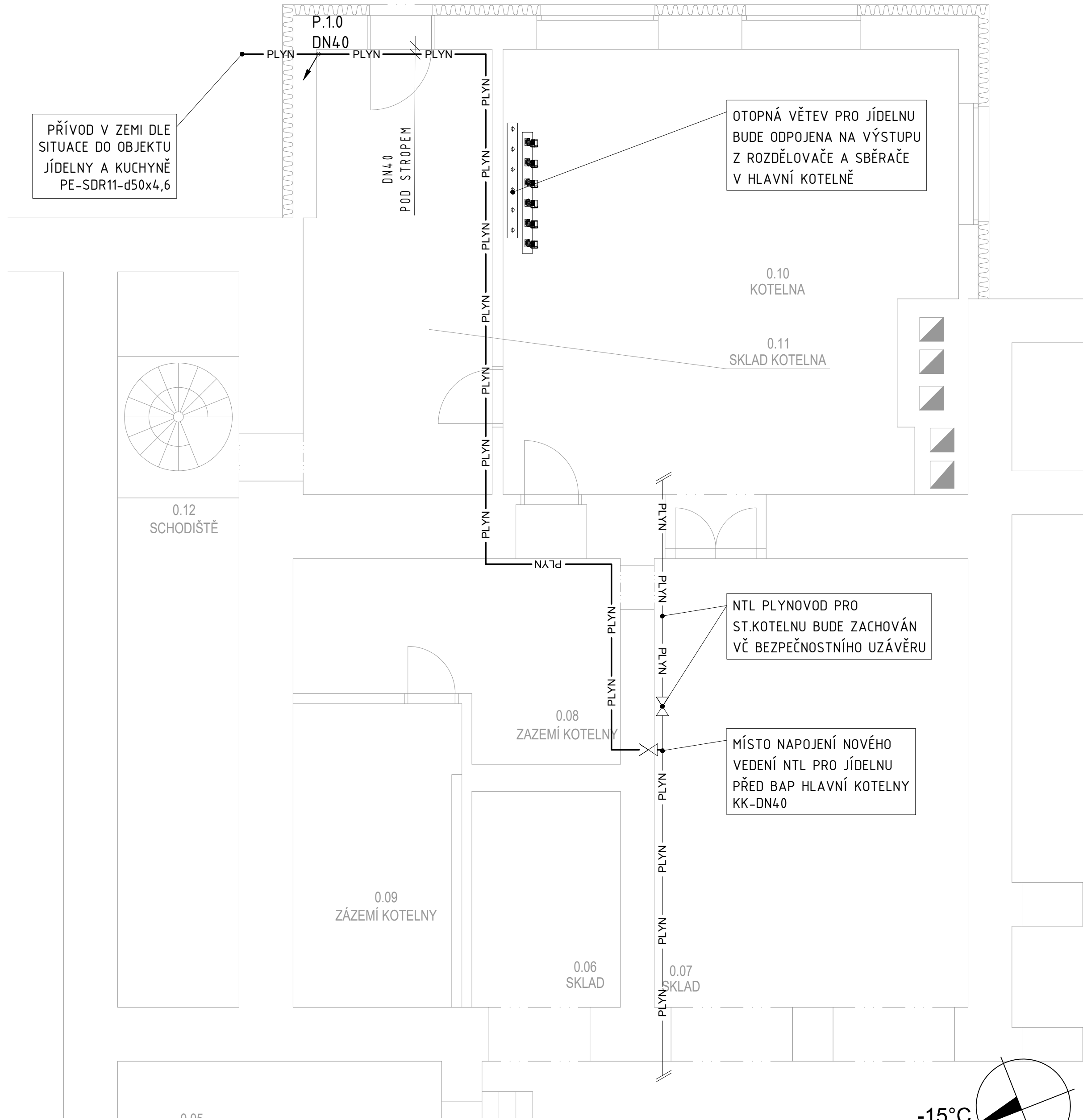
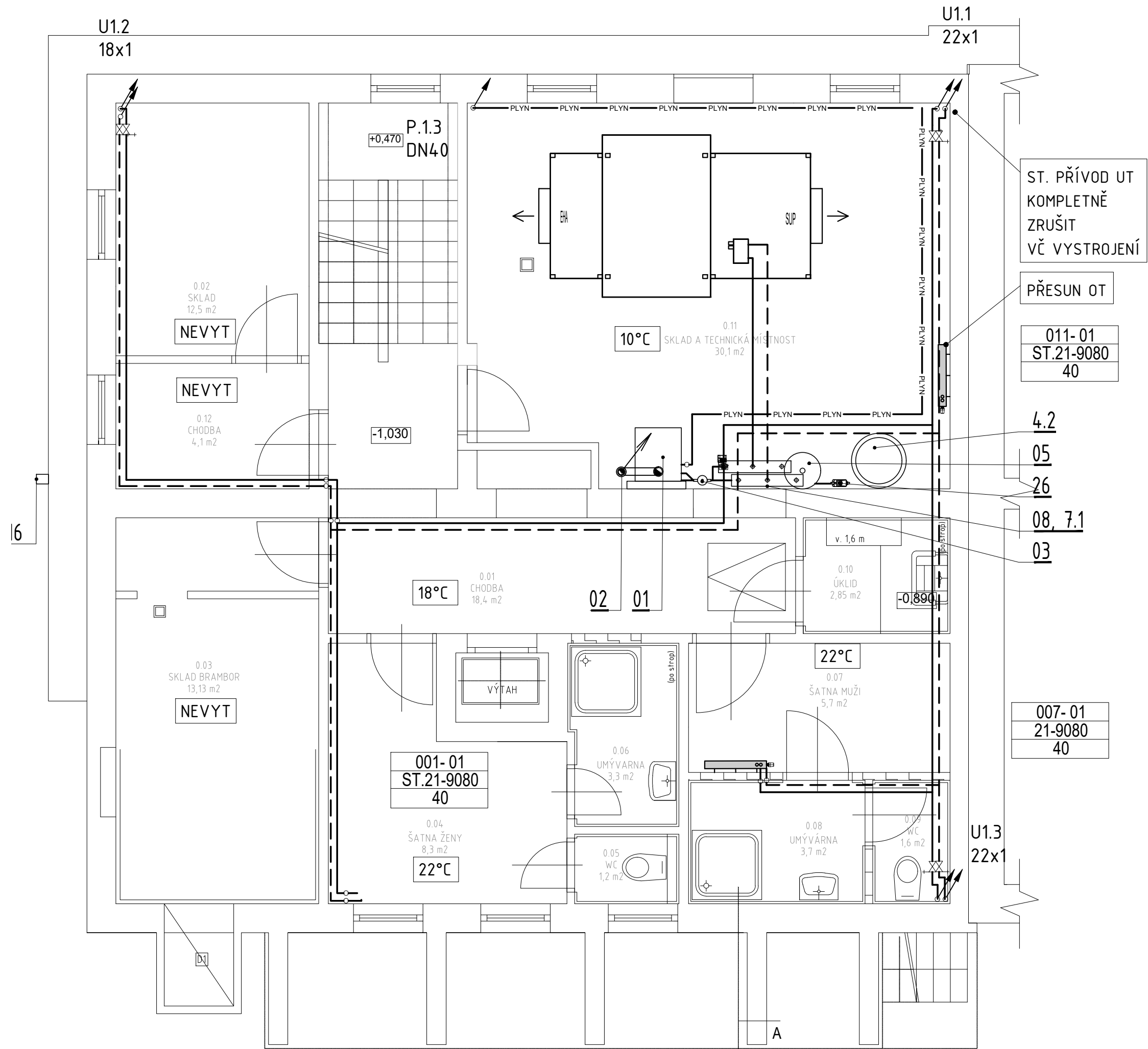


Pavilon jídelny a kuchyně

Stará budova



Č.M.	ÚČEL MÍSTNOSTI	PLOCHA (m2)	PODLAHA	STĚNY/STROP
0.01	CHODBA/SCHODIŠTĚ	18,4	keramická dlažba	malba / malba
0.02	SKLAD	8,2	keramická dlažba	malba / malba
0.03	SKLAD BRAMBOR	13,1	keramická dlažba	malba / malba
0.04	ŠATNA ŽENY	8,3	keramická dlažba	malba / malba
0.05	WC	1,2	keramická dlažba	keramický obklad / malba
0.06	UMÝVÁRNA	3,3	keramická dlažba	keramický obklad / malba
0.07	ŠATNA MUŽI	5,7	keramická dlažba	malba / malba
0.08	UMÝVÁRNA	3,7	keramická dlažba	keramický obklad / malba
0.09	WC	1,6	keramická dlažba	keramický obklad / malba
0.10	ÚKLID	2,9	keramická dlažba	malba / malba
0.11	SKLAD A TECHNICKÁ MÍSTNOST	30,2	keramická dlažba	malba / malba
0.12	CHODBA / ROZVADĚČE	4,1	keramická dlažba	malba / malba

LEGENDA OTOPNÝCH TĚLES

OTOPNÉ TĚLESO DESKOVÉ/TRUBKOVÁ VĚ TRV

108-01	Označení místnosti, pořadí OT
22/5140	Typ OT provedení/výška/délka/typ
105	PV-provedení HLADKÝ-SVISLÝ
	ST-stávající OT
	KLK-trubkové OT
	Výpočtový průtok ventilu OT -l/h

STAVEBNÍ POŽADAVKY

S1-Prostup novým komínem tělesa vzhledem k zaplavení

LEGENDA PRVKŮ KOTELNA -MaR

- 01-Závěsný kondenzační kotel s integrovaným oběhovým čerpadlem a pojistkovým ventilem 0,3MPa, systémovou regulací. Jmenovitý výkon min. 45 kW / ks
- 02-Nové systémové odkoupení DN80 / DN25 -kocentrické připojení kaskád, sání vzduchu z exteriéru, do nového sběrače
- 03-Termohydraulický oddělovač DN100 /4xDN32
- 04-1-Nabíjecí sestava pro ohřev TV 25-40, 230V,oběhové čerpadlo s funkcí vyvažovacího ventilu a adaptabilního řízení výkonu, měřič tepla DN15 Qn=1
- 04-2-Nový zásobník pro nepřímý ohřev TV MIN. 440l vč. záložní el. spirály max 6kW/6A/° 400V
- 04-3-Expanzní nádoba SV - min 18l/6
- 04-4.-Vodoměr spotřeby SV na ohřev TV
- 05-Expanzní nádoba otopné soustavy NG min. 80/6
- 06-Měřič tepla DN15 Qn=1, vyvaž. ventil DN20 kv=5
- 07-1-Třicetná směšovací sada pro UT OE 25-60 230V Fiditelné a s adaptivním řízením. 3-cestný ventil DN15 MM kv=2,5 vč. pohonu, měřič tepla DN15 Qn=1, vyvaž. ventil DN20 kv=5 nastav dle schématu
- 08- Rozdělovač a sběrač topného systému v konzole na podlahu 1xVSTUP DN32
- 3xVYSTUP DN25, ROZTĚČ 250mm
- 09- Nosný rám kotla, pružné uložení a kotven k podlaze a stropu, výškový profil 40x40x3mm
- 12- Hlavní modul MaR systému vytápění
- 13- Podružný modul MaR -vzdálená správa
- 14- Podružný modul MaR -ovládání topného okruhu
- 15- Podružný modul MaR -ohřev TV
- 16- Venkovní čidlo teploty
- 21- regulátor tlaku (v případě nízkého tlaku vynechat)
- 22- Viřivý filtr pro doplňovací vodu
- 23- Vodoměr dopouštějí vody
- 24- Oddělovač člen soustavy UT od pitné vody
- 25- Patrnová úprava vody
- 26- Doplňovací automat, 230V

LEGENDA POTRUBÍ

- ...Otopná voda přívod 70°C
- ...Otopná voda vrat 50°C
- ...Studená vody - SV 10°C
- ...Teplá užitková voda - TV 55°C
- ...Cirkulace TUV - CTV 45°C
- ...Topná voda přívod 75°C-stávající
- ...Topná vody vrat 60°C-st.
- ...Studená vody - SV 10°C -st.
- ...Teplá užitková voda - TUV 55°C -st.
- ...Cirkulace TUV - CTUV 45°C-st.
- ...Kabeláž el. instalace, MaR
- ...Potrubí plyn ocelové stávající
- ...Potrubí plyn ocelové nové
- ...Odvodnění plynovodu
- ...Dopouštění otopné soustavy
- ...Expanzní potrubí

- UT Označení stoupacích potrubí -UT
- dP 16x2 -iz -potrubí plastové,isolované izolované
- d 22x1 -iz -potrubí měděné, izolované
- 12 / 6 iz - před izolovaná Cu trubka chladivo, dvojité
- 32x4,4 -potrubí plastové PPR, PN 16/20

22°C Výpočtová vnitřní teplota

LEGENDA PRVKŮ-PLYN

P.1- napojení na st. vedení před kotelnou a bezpečnostním uzávěrem ve staré budově.

VĚTRÁNÍ KOTELNY

VIA-přívod a odvod zajištěn kocentrickým vedením, spotřebič řf. C

LEGENDA PRVKŮ KOTELNA -UT

- 01-Závěsný kondenzační kotel s integrovaným oběhovým čerpadlem a pojistkovým ventilem 0,3MPa, systémovou regulací. Jmenovitý výkon min. 45 kW / ks
- 02-Nové systémové odkoupení DN80 / DN25 -kocentrické připojení kaskád, sání vzduchu z exteriéru, do nového sběrače
- 03-Termohydraulický oddělovač DN100 /4xDN32
- 04-1-Nabíjecí sestava pro ohřev TV 25-40, 230V,oběhové čerpadlo s funkcí vyvažovacího ventilu a adaptabilního řízení výkonu, měřič tepla DN15 Qn=1
- 04-2-Nový zásobník pro nepřímý ohřev TV MIN. 440l vč. záložní el. spirály max 6kW/6A/° 400V
- 04-3-Expanzní nádoba SV - min 18l/6
- 04-4.-Vodoměr spotřeby SV na ohřev TV
- 05-Expanzní nádoba otopné soustavy NG min. 80/6
- 06-Měřič tepla DN15 Qn=1, vyvaž. ventil DN20 kv=5
- 07-1-Třicetná směšovací sada pro UT OE 25-60 230V Fiditelné a s adaptivním řízením. 3-cestný ventil DN15 MM kv=2,5 vč. pohonu, měřič tepla DN15 Qn=1, vyvaž. ventil DN20 kv=5 nastav dle schématu
- 08- Rozdělovač a sběrač topného systému v konzole na podlahu 1xVSTUP DN32
- 3xVYSTUP DN25, ROZTĚČ 250mm
- 09- Nosný rám kotla, pružné uložení a kotven k podlaze a stropu, výškový profil 40x40x3mm
- 12- Hlavní modul MaR systému vytápění
- 13- Podružný modul MaR -vzdálená správa
- 14- Podružný modul MaR -ovládání topného okruhu
- 15- Podružný modul MaR -ohřev TV
- 16- Venkovní čidlo teploty
- 21- regulátor tlaku (v případě nízkého tlaku vynechat)
- 22- Viřivý filtr pro doplňovací vodu
- 23- Vodoměr dopouštějí vody
- 24- Oddělovač člen soustavy UT od pitné vody
- 25- Patrnová úprava vody
- 26- Doplňovací automat, 230V

LEGENDA ARMATUR

- ...KULOVÝ KOBOUT - KK, KK s VYPUSŤOVÁNÍM
- ...UZÁVÍRAČÍ KLAPKA - UK
- ...ZPĚTNÝ VENTIL - ZV
- ...ZPĚTNÁ KLAPKA - ZK
- ...VYVÁŽOVACÍ VENTIL
- ...REG. DP. TLAKU
- ...TERMOSTATICKÝ VENTIL
- ...REGULAČNÍ SPOBENÍ - RS
- ...REG. VENTIL S POKROKEM
- ...TROJCESTNÝ VENTIL - TV
- ...REGULAČNÍ KLAPKA S POKROKEM
- ...ARMATURA PRO NÁPOJENÍ EXP. NÁDOBY
- ...POJISTNÝ VENTIL - PV
- ...FILTR - F
- ...KOMPENZÁTOR OHNĚNÍ PRŮBOROVÝ
- ...KOMPENZÁTOR OHNĚNÍ ZÁVITOVÝ
- ...ODVZDUŠNĚNÍ
- ...VYPUSŤOVÁNÍ
- ...TEPLOMĚR VIZUÁLNÍ 0-200°C
- ...TLAKOMĚR VIZUÁLNÍ
- ...KALORIMETRICKÝ MĚŘÍČ TEPLA
- ...PRŮTOKOMĚR
- ...ČERPADLO EL. ŘÍZENÉ
- ...TEPLOTA MaR
- ...TLAK MaR
- ...MĚŘENÍ PRŮTOKU MaR
- ...MĚŘENÍ SPOTŘEBY TEPLA MaR
- ...close flap
- ...non-return valve
- ...non-return flap
- ...balancing valve
- ...press. diff. regulator
- ...thermostatic valve
- ...regulative fitting
- ...regulative valve with drive
- ...three way valve
- ...regulative flap with drive
- ...fitting for connection of exp. tank with the protection against undersurface handling
- ...safety valve
- ...filter
- ...flange compensator of vibration
- ...screw compensator of vibration
- ...deairate
- ...discharge
- ...thermometer
- ...manometer
- ...calorimetric heat/cool meter
- ...flow meter
- ...pump
- ...temperature MaR
- ...pressure MaR
- ...volume flow meter MaR
- ...consumption meter MaR

Project **A** plus

tel: +420 488 572 214 e-mail: info@projectaplus.cz
fax: +420 488 572 219 web: www.projectaplus.cz

Vypracoval:	Ing. Martin Bažant	Stupeň dok.:	DSP	Datum:	Leden 2022
Vedoucí projektu:	Ing. Ondřej Zummer	Číslo zakázky:	DSP_04_01_22		
Odp. projektant:	Ing. Martin Bažant	Měřítko:	1:50	Formát:	8xA4
Investor:	Město Libáň nám. Svobody 36, 507 23 Libáň	Autorizace:		Paré:	
	Libáň, základní škola stavební úpravy jídelny st. 67/10 k.ú. Libáň				
D.1.4.3	Půdorys 1.PP	03			