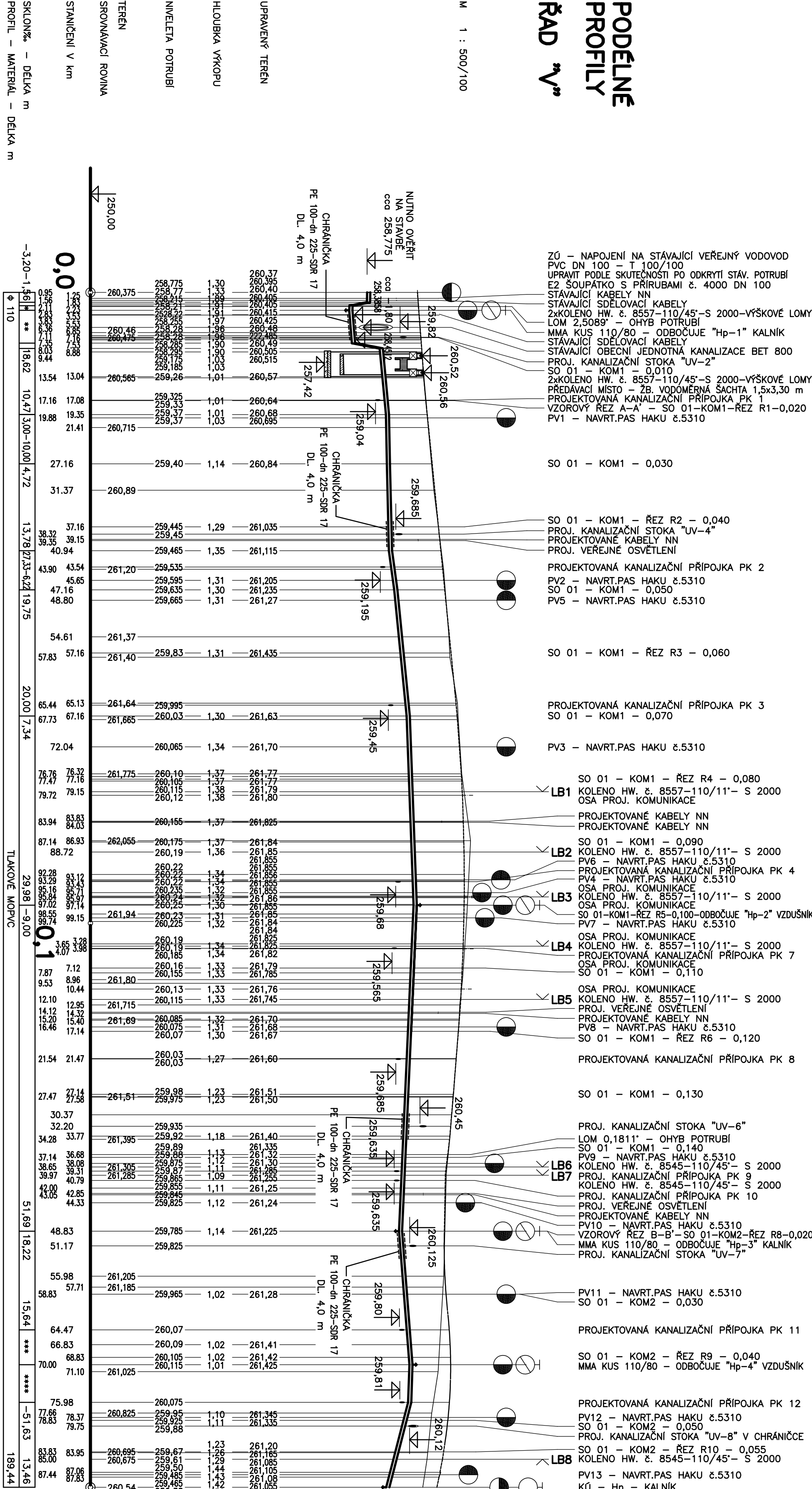


ÚZEMÍ OBCE  
POVRCH ÚZEMÍ  
KATASTR  
PARCELNÍ ČÍSLO

SOVĚTICE			
NEZPEVNĚNÝ POVRCH			
K.Ú. Sovětice (okres Hradec Králové) 752649			
9/1	10/1	346/3	658
		346/3	346/1

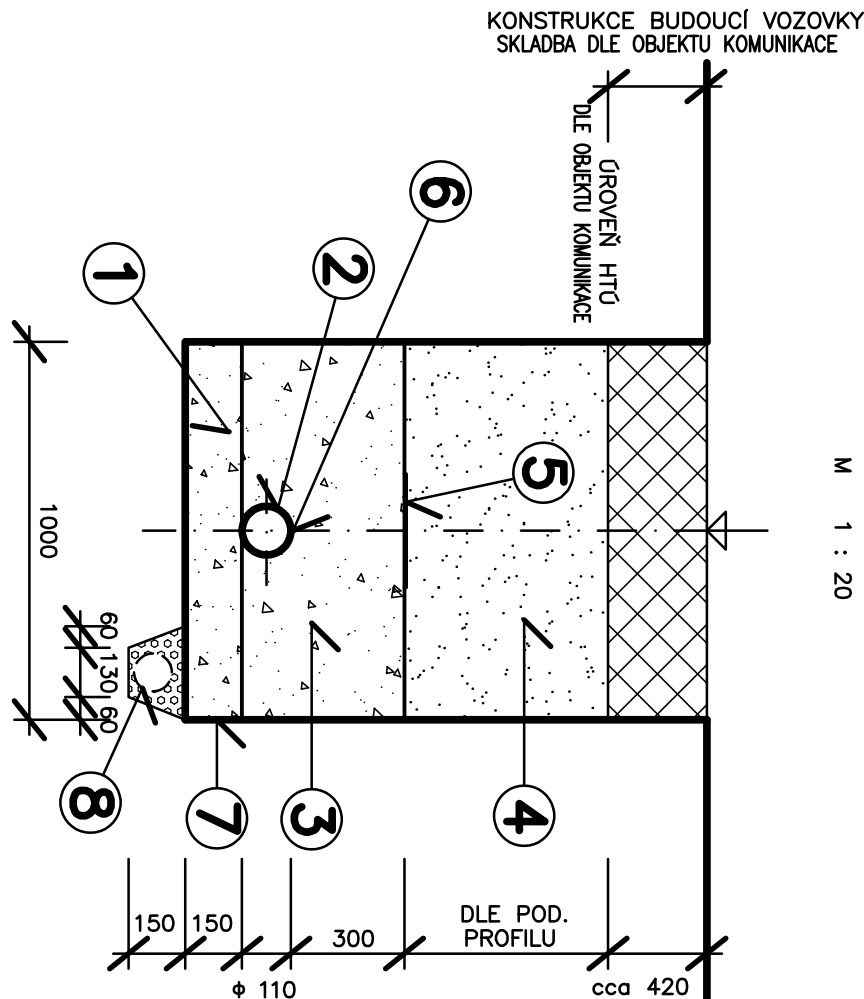
PODELNÉ  
PROFILY  
ŘAD "V"

M 1 : 500/100



ULOŽENÍ POTRUBÍ

M 1 : 20



LEGENDA

- 1 PÍSKOVÝ PODSPV - ZRNO 0 + 4 mm
- 2 VODOVODNÍ POTRUBÍ MOPVC ø 110 x 3,1 mm
- 3 HUTNĚNÝ OBSPV ŠTERKOPISKEM - ZRNO 0 + 8 mm
- 4 HUTNĚNÝ ZASPV HLINITO-PÍŠČITOU ZEMLINOU Z VÝKOPU
- 5 VYSTRAŽNÁ FÓLIE - MODRÁ
- 6 SIGNALIZAČNÍ VODÍČ CYKLY 4
- 7 STĚNĚ RÝHY - PAŽENÍ ZATLAŽNĚ
- 8 DRENAŽNÍ POTRUBÍ DN 100 mm - V PŘÍPADĚ VÝSKYTU PV VE VÝKOPU

Pozn.: NA VODOVODNÍ POTRUBÍ BŮL V CELÉ DÉLCE TRASY

POLOŽEN VÝHLÉDAKOVÝ VODÍČ CYKLY 4 mm

VÝKOPY BUDOU PROVEDENY OD HRUBÝCH TERÉNNÍCH ÚPRAV PROVEDENÝCH V RÁMCI  
PROJEKTU KOMUNIKACE (SO 01) - ÚJ. V PROSTORU VOZOVKY 0,45 m POD U.I.,  
V PROSTORU VÝEZDU A PARK. PLOCH 0,32 m POD U.I., MIMO ZPRAVĚNÉ PLOCHY  
BUDE OHNÍVUSOVÁNÍ 15 cm ORNICE V ZATRAVĚNĚM PÁSU (HTO -0,15 m POD U.I.)

VÝŠKOVÝ SYSTÉM:		Bv	
ODPOVĚDNÝ PROJEKTANT	ING. A. MELIŠOVÁ		
VYPRACOVAL	ING. A. MELIŠOVÁ		
SPRÁVNÍ ÚTVAR	SOVĚTICE	KRAJ: KRAJLOVÉHRADECKÝ	
INVESTOR	Obec Sovětice, č.p. 25, 503 15 Nechanice		
KOMUNIKACE A INŽENÝRSKÉ SÍTĚ			
SOVĚTICE - JIH			
SO 04 VODOVOD			
VČETNĚ PŘÍPOJEK			
PODELNÝ PROFIL - ŘAD "V"		Č. DOK.: D.	MĚŘ.: 1:500/100
		Č. VÝK.: 5.	
		ÚČEL:	735 75 721
		FORMÁT: 5 A4	DATUM: 03/2022
		ČÍS. ZAKAZ.	42120
		Č. VÝK.: 5.	

