

PŮDORYS



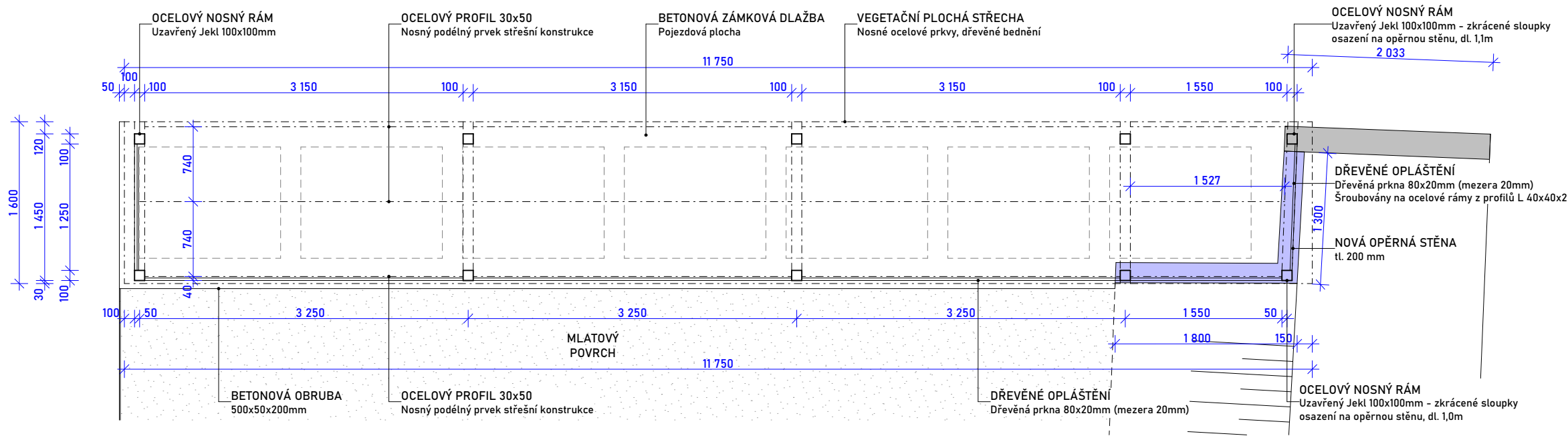
ÚPRAVA VEŘEJNÉHO PROSTORU PŘED
PRODEJNOU č.p. 145, KRAMOLNA

NÁZEV VÝKRESU:	ČÁST	Č. VÝKRESU
S001 - VYROVNÁVACÍ VENKOVNÍ RAMPA SE ZÁBRADLÍM	D.1.1	D.1.1.1

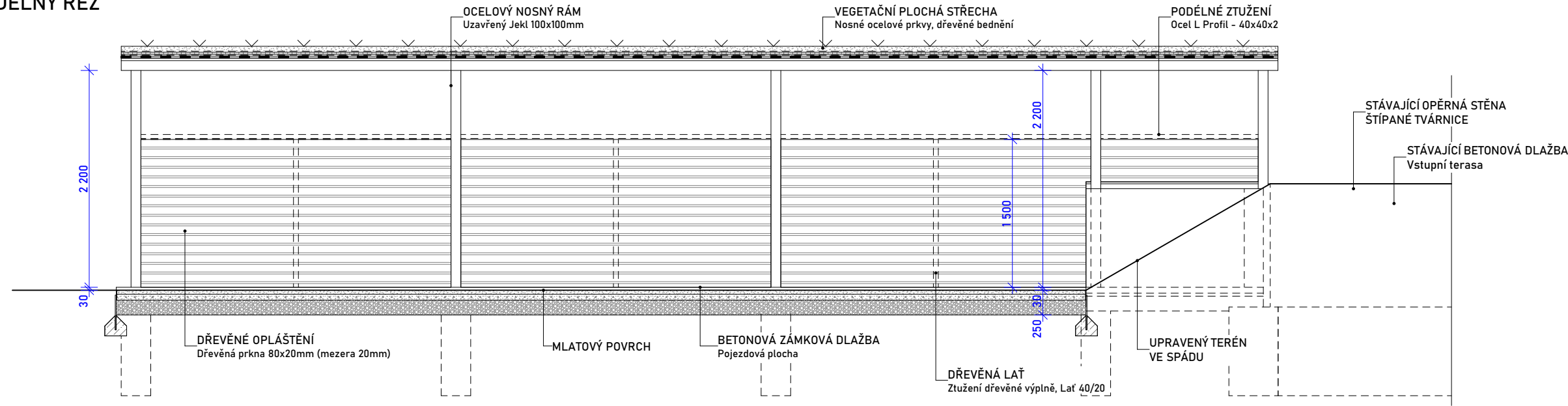
DATUM:	06/2022	PARÉ:
FORMÁT:	6x A4	
MĚŘÍTKO:	1:50	
STUPĚŇ:	DSP	
Č. ZAKÁZKY:	22/03	
ČÁST	Č. VÝKRESU	
D.1.1	D.1.1.1	

S002 - OCELOVÝ PŘÍSTŘEŠEK PRO KONTEJNEROVÁ STÁNÍ

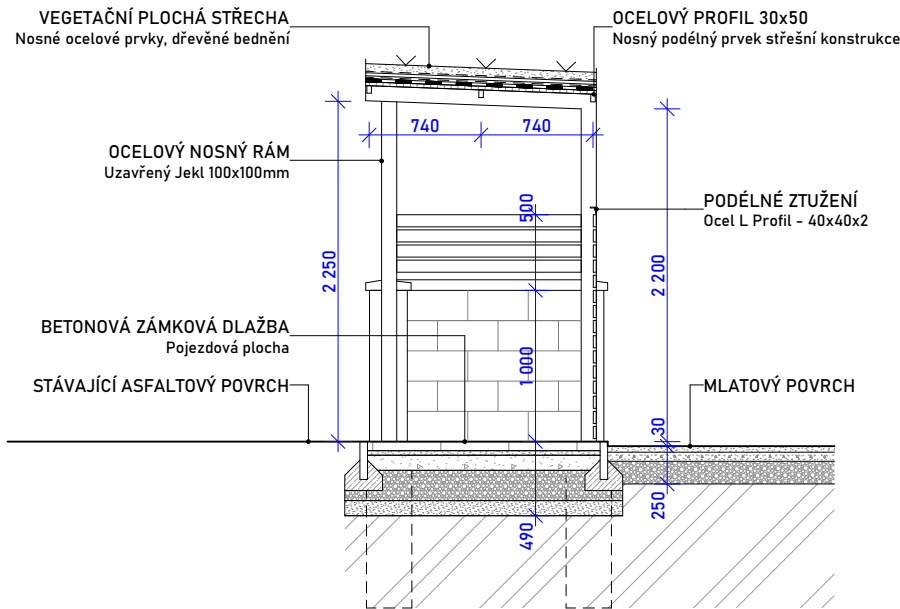
PŮDORYS



PODÉLNÝ ŘEZ



PŘÍČNÝ ŘEZ



0,000 = ÚROVEŇ STÁVAJÍCÍ VENKOVNÍ TERASY

STAVEBNÍK:

OBEC KRAMOLNA
KRAMOLNA 172
547 01 KRAMOLNA

MÍSTO STAVBY:

P.č.: st. 125
K.ú.: Kramolna [768910]
Obec: Kramolna

NÁZEV STAVBY:

ÚPRAVA VEŘEJNÉHO PROSTORU PŘED
PRODEJNOU č.p. 145, KRAMOLNA

NÁZEV VÝKRESU:

S002 - OCELOVÝ PŘÍSTŘEŠEK PRO KONTEJNEROVÁ STÁNÍ

PROJEKTANT:

ING. ADAM LANGENBERGER
+420 737 275 472
langenberger.adam@gmail.com

ODP. PROJEKTANT:

ING. TOMÁŠ VERNER
BEZDĚKOV NAD METUJÍ 256,
549 31 BEZDĚKOV NAD METUJÍ; ČKAIT 0602554

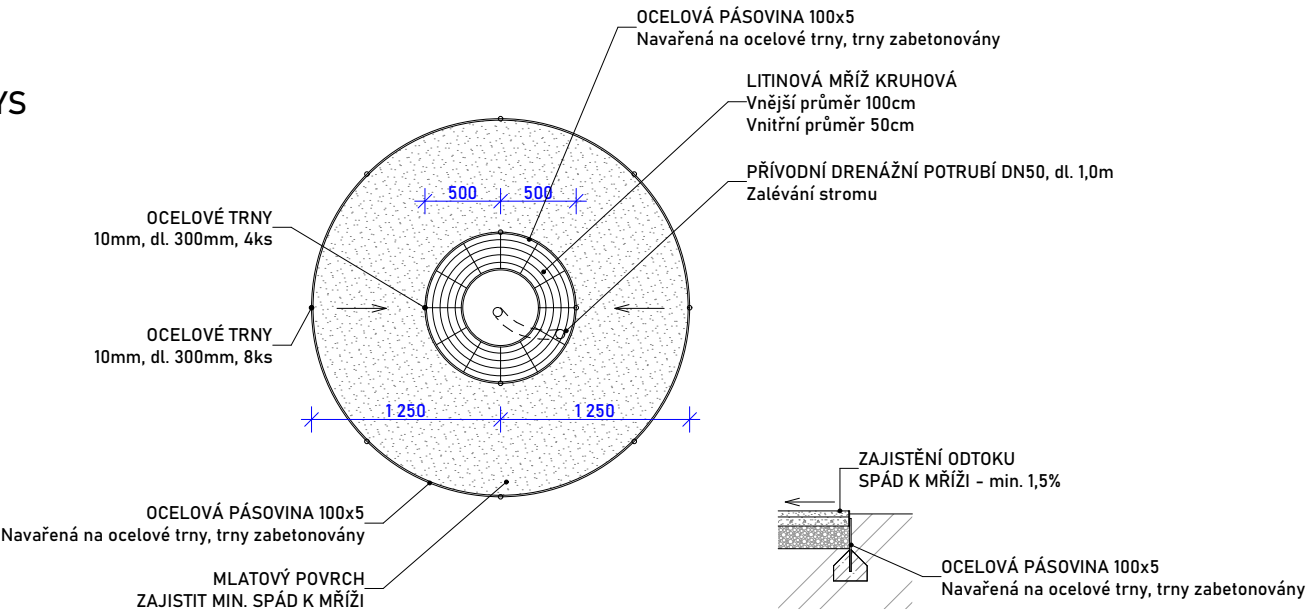
DATUM: 06/2022
FORMÁT: 2x A4
MĚŘÍTKO: 1:50
STUPĚŇ: DSP
Č. ZAKÁZKY: 22/03

ČÁST D.1.1
Č. VÝKRESU D.1.1.2

PARÉ:

S003 - PROSTOR PRO VÝSADBU STROMU

PŮDORYS



Ilustrační obrázek - litinová mříž



Ilustrační obrázek - ocelová obruba



Ilustrační obrázek - mlatový povrch

0,000 = ÚROVEŇ STÁVAJÍCÍ VENKOVNÍ TERASY

STAVEBNÍK:

OBEC KRAMOLNA
KRAMOLNA 172
547 01 KRAMOLNA

PROJEKTANT:

ING. ADAM LANGENBERGER
+420 737 275 472
langenberger.adam@gmail.com

MÍSTO STAVBY:

P.č.: st. 125
K.ú.: Kramolna [768910]
Obec: Kramolna

ODP. PROJEKTANT:

ING. TOMÁŠ VERNER
BEZDĚKOV NAD METUJÍ 256,
549 31 BEZDĚKOV NAD METUJÍ; ČKAIT 0602554

NÁZEV STAVBY:

ÚPRAVA VEŘEJNÉHO PROSTORU PŘED
PRODEJNOU č.p. 145, KRAMOLNA

NÁZEV VÝKRESU:

S003 - PROSTOR PRO VÝSADBU STROMU

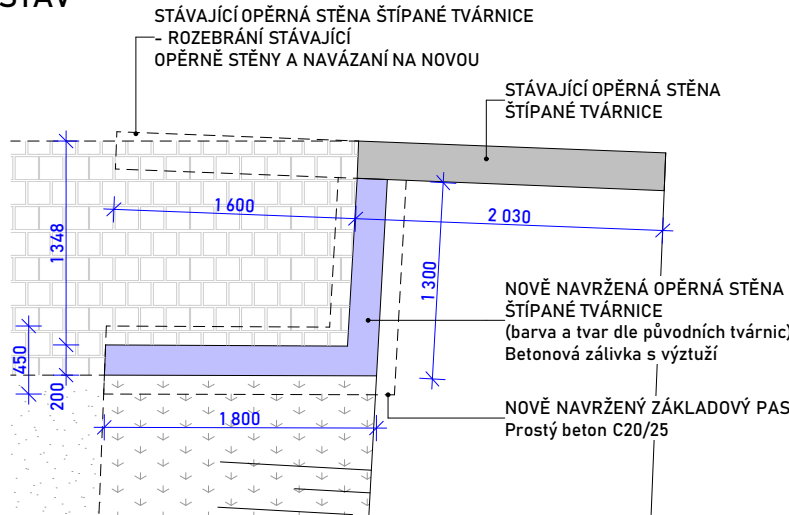
DATUM: 06/2022
FORMÁT: 1x A4
MĚŘÍTKO: 1:50
STUPEŇ: DSP
Č. ZAKÁZKY: 22/03

ČÁST D.1.1
Č. VÝKRESU D.1.1.3

PARÉ:

S004 - OPĚRNÁ STĚNA

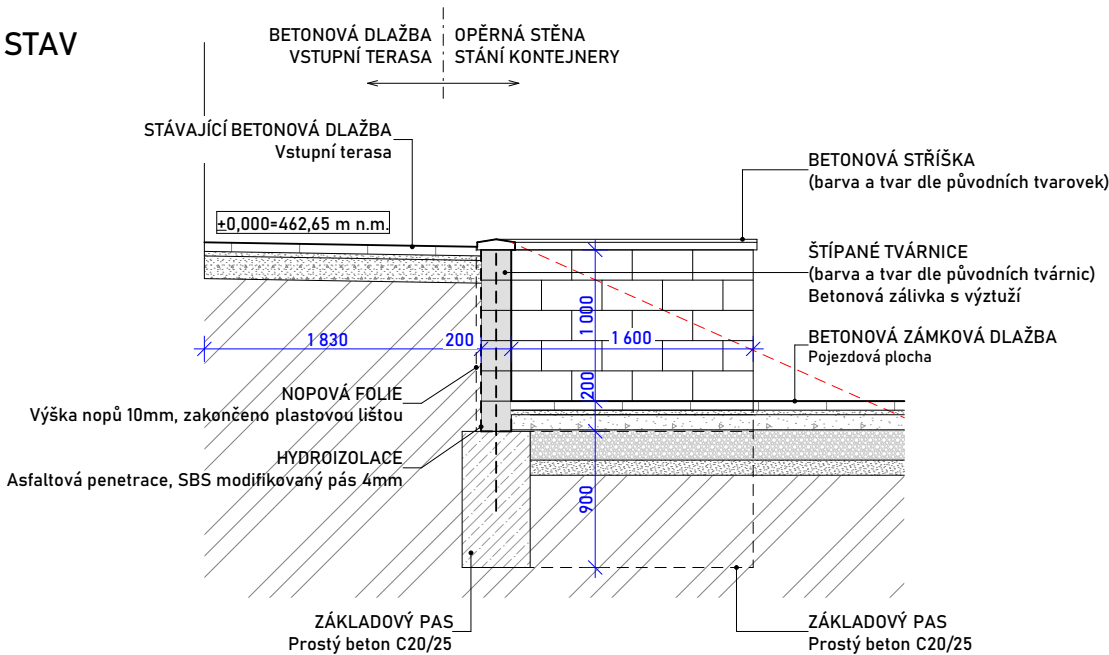
PŮDORYS - NOVÝ STAV



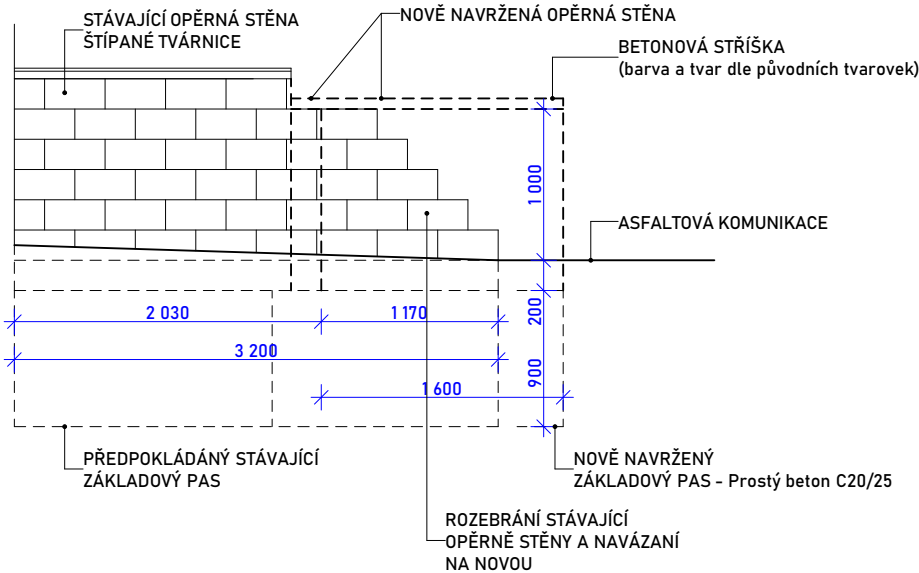
POZNÁMKY:

- Svislá výztuž - po cca 200 mm, Ø10
- Vodovoronná výztuž - do každé ložné spáry, 2x Ø10, po celém obvodu, stykování 400 mm
- Betonová zálivka - beton C20/25
- Opěrná stěna bude ukončena betonovou stříškou

ŘEZ - NOVÝ STAV



POHLED - STÁVAJÍCÍ A NOVÝ STAV



0,000 = ÚROVEŇ STÁVAJÍCÍ VENKOVNÍ TERASY

STAVEBNÍK:

OBEC KRAMOLNA
KRAMOLNA 172
547 01 KRAMOLNA

MÍSTO STAVBY:

P.č.: st. 125
K.ú.: Kramolna [768910]
Obec: Kramolna

PROJEKTANT:

ING. ADAM LANGENBERGER
+420 737 275 472
langenberger.adam@gmail.com

ODP. PROJEKTANT:

ING. TOMÁŠ VERNER
BEZDĚKOV NAD METUJÍ 256,
549 31 BEZDĚKOV NAD METUJÍ; ČKAIT 0602554

NÁZEV STAVBY:

ÚPRAVA VEŘEJNÉHO PROSTORU PŘED
PRODEJNOU č.p. 145, KRAMOLNA

NÁZEV VÝKRESU:

S004 - OPĚRNÁ STĚNA

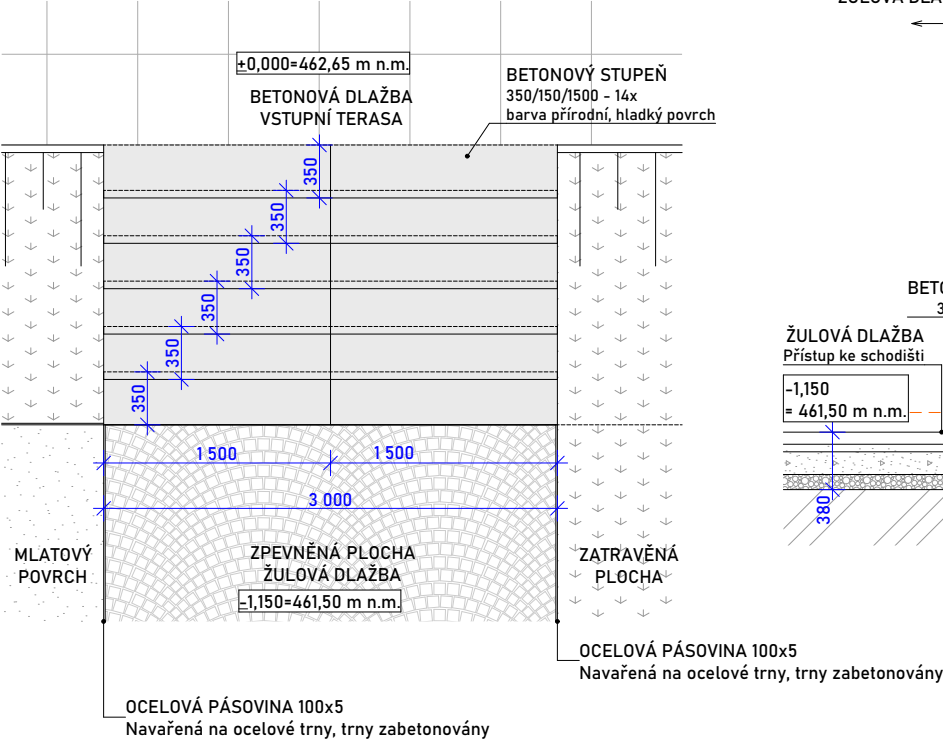
DATUM: 06/2022
FORMÁT: 2x A4
MĚŘÍTKO: 1:50, 1:1000
STUPĚŇ: DSP
Č. ZAKÁZKY: 22/03

ČÁST D.1.1
Č. VÝKRESU D.1.1.4

PARÉ:

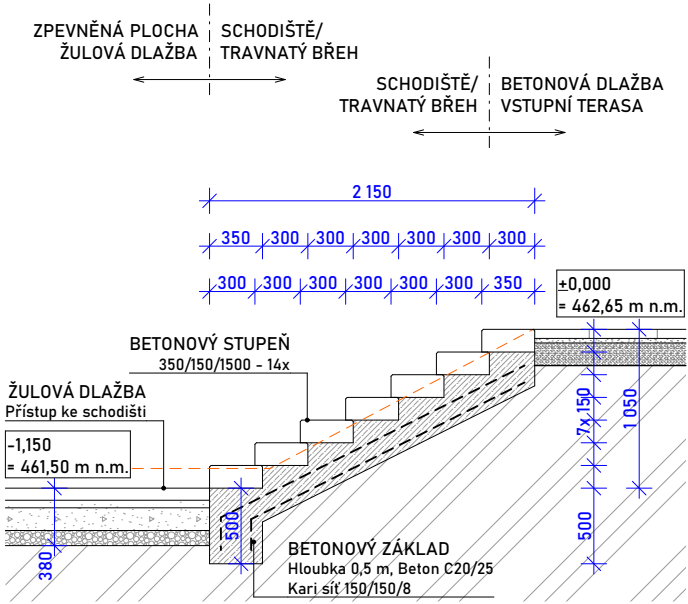
S005 - BETONOVÉ SCHODIŠTĚ

PŮDORYS - NOVÝ STAV

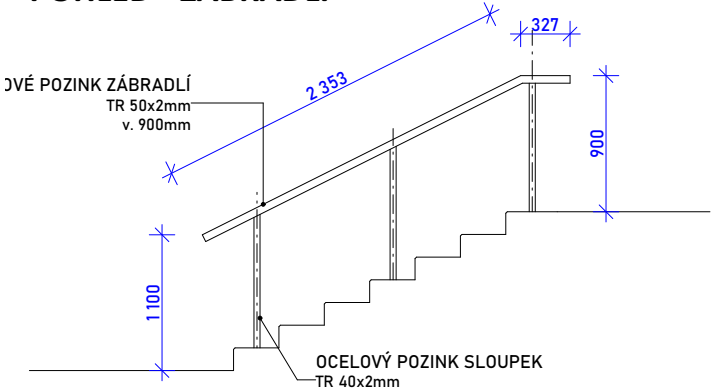


Ilustrační obrázek - schodiště

ŘEZ - NOVÝ STAV



POHLED - ZÁBRADLÍ



0,000 = ÚROVEŇ STÁVAJÍCÍ VENKOVNÍ TERASY

STAVEBNÍK:

OBEK KRAMOLNA
KRAMOLNA 172
547 01 KRAMOLNA

PROJEKTANT:

ING. ADAM LANGENBERGER
+420 737 275 472
langenberger.adam@gmail.com

MÍSTO STAVBY:

P.č.: st. 125
K.ú.: Kramolna [768910]
Obec: Kramolna

ODP. PROJEKTANT:

ING. TOMÁŠ VERNER
BEZDĚKOV NAD METUJÍ 256,
549 31 BEZDĚKOV NAD METUJÍ; ČKAIT 0602554

NÁZEV STAVBY:

ÚPRAVA VEŘEJNÉHO PROSTORU PŘED
PRODEJNOU č.p. 145, KRAMOLNA

NÁZEV VÝKRESU:

S005 - BETONOVÉ SCHODIŠTĚ

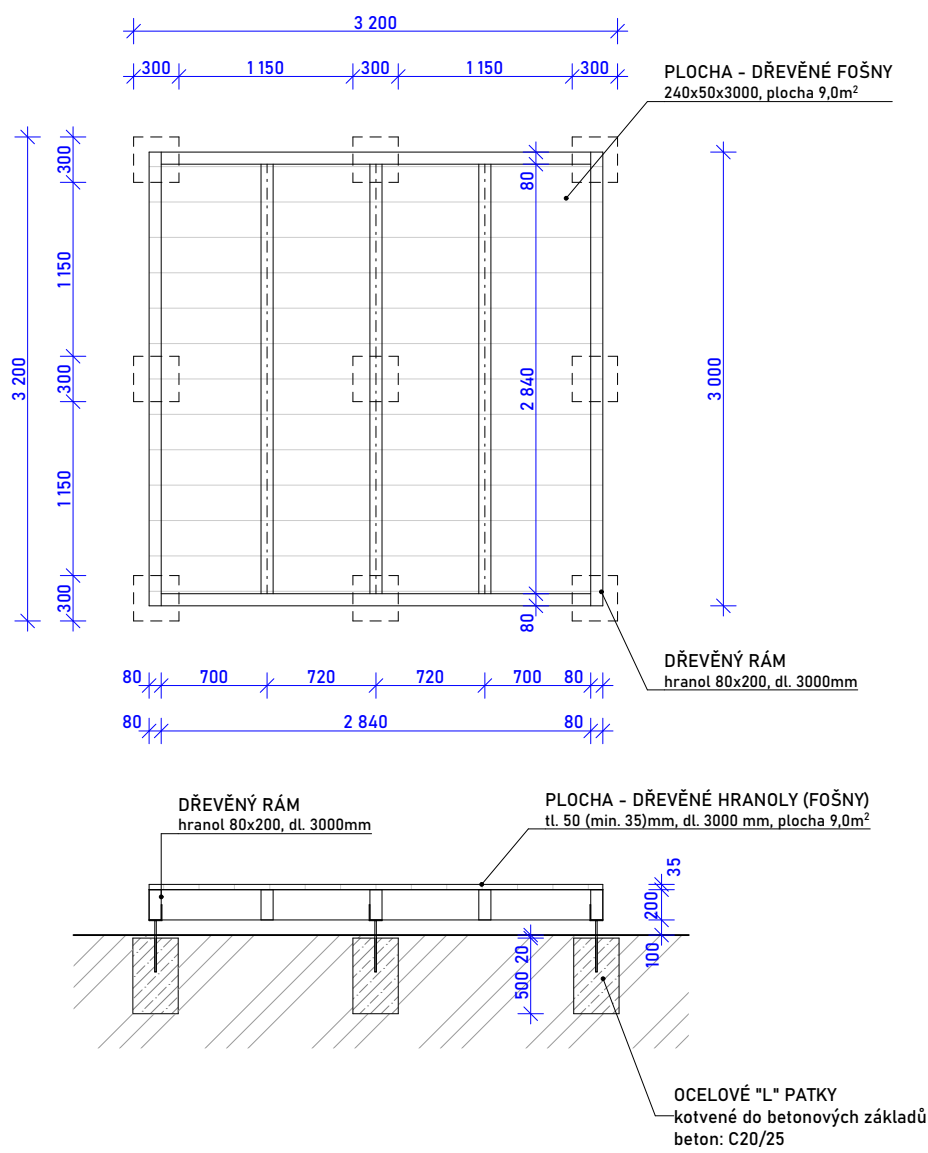
DATUM: 06/2022
FORMÁT: 1x A4
MĚŘÍTKO: 1:50
STUPEŇ: DSP
Č. ZAKÁZKY: 22/03

ČÁST D.1.1
Č. VÝKRESU D.1.1.5

PARÉ:

S006 - DŘEVĚNÉ PODIUM

PŮDORYS A ŘEZ



0,000 = ÚROVEŇ STÁVAJÍCÍ VENKOVNÍ TERASY

STAVEBNÍK:

OBEC KRAMOLNA
KRAMOLNA 172
547 01 KRAMOLNA

PROJEKTANT:

ING. ADAM LANGENBERGER
+420 737 275 472
langenberger.adam@gmail.com

MÍSTO STAVBY:

P.č.: st. 125
K.ú.: Kramolna [768910]
Obec: Kramolna

ODP. PROJEKTANT:

ING. TOMÁŠ VERNER
BEZDĚKOV NAD METUJÍ 256,
549 31 BEZDĚKOV NAD METUJÍ; ČKAIT 0602554

NÁZEV STAVBY:

ÚPRAVA VEŘEJNÉHO PROSTORU PŘED
PRODEJNOU č.p. 145, KRAMOLNA

NÁZEV VÝKRESU:

S006 - DŘEVĚNÉ PODIUM

DATUM: 06/2022
FORMÁT: 1x A4
MĚŘÍTKO: 1:50
STUPEŇ: DSP
Č. ZAKÁZKY: 22/03

ČÁST
D.1.1

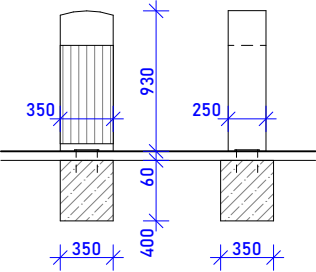
Č. VÝKRESU
D.1.1.6

PARÉ:

S007 - NOVÝ MOBILIÁŘ

01 - ODPAKOVÝ KOŠ SE STŘÍŠKOU

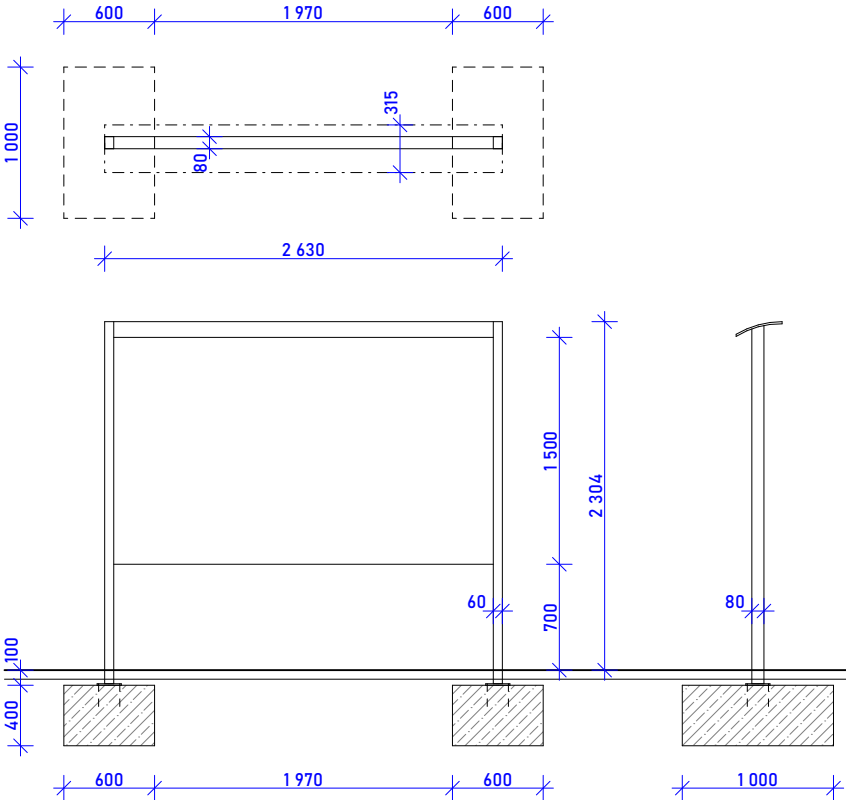
ODPAKOVÝ KOŠ SE STŘÍŠKOU
Ocelové tělo - barva antracit
výplň ze dřeva - barva přírodní
objem 45l
kotveno k beton. patce - 4x chemická kotva M10



Ilustrační obrázek - odpadkový koš

02 - INFORMAČNÍ TABULE

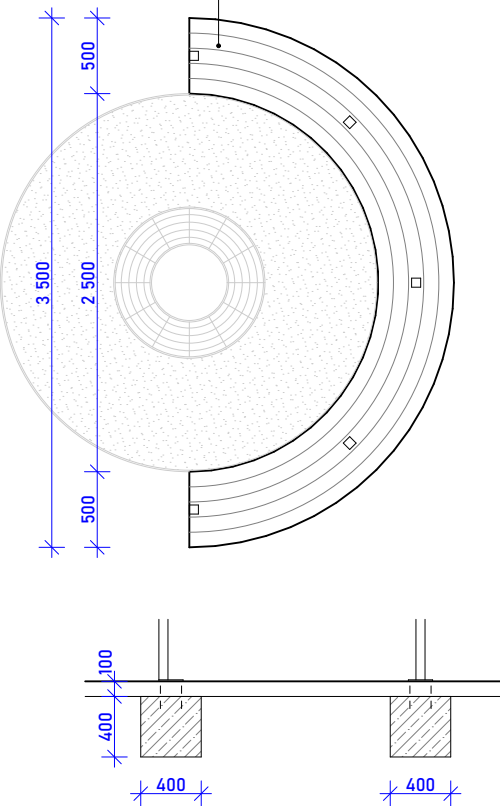
INFORMAČNÍ TABULE
Ocelová kce - barva antracit
plocha ze dřeva - barva přírodní
kotveno k beton. patkám - 4x chemická kotva M16



Ilustrační obrázek - informační tabule

03 - OBLOUKOVÁ LAVIČKA

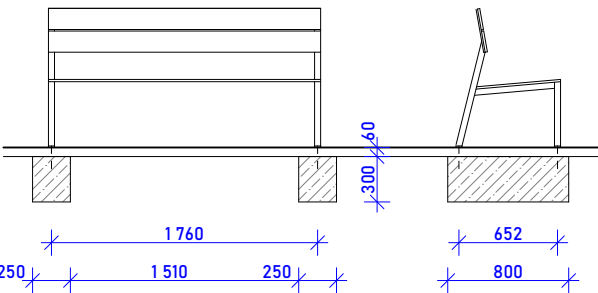
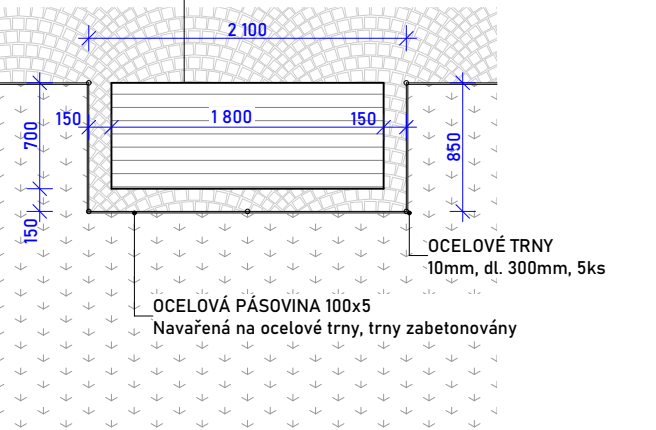
OBLOUKOVÁ LAVIČKA SE STŘEDOVOU NOHOU
Ocelová konstrukce - barva antracit
sedáky z dřevěných desek - barva přírodní
kotveno k beton. patkám, 4x M12



Ilustrační obrázek - oblouková lavička

04 - PARKOVÁ LAVIČKA S OPĚRADLEM

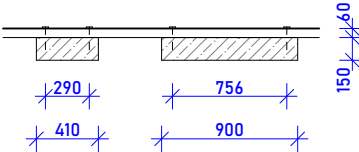
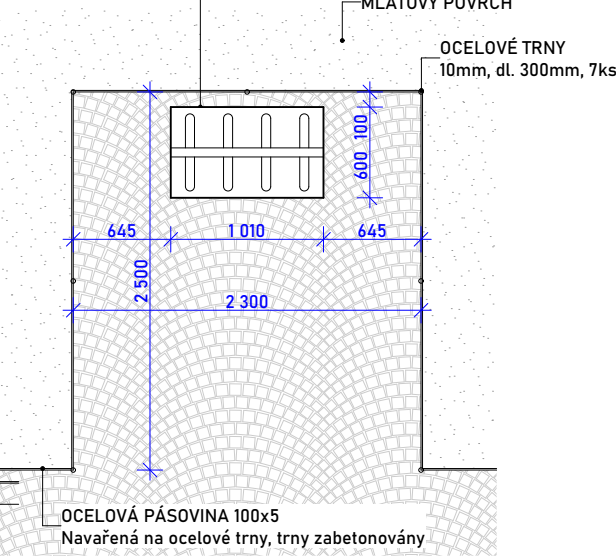
PARKOVÁ LAVIČKA S OPĚRADLEM
Ocelová konstrukce - barva antracit
sedák i opěradlo z dřevěných desek - barva přírodní
kotveno k beton. patkám, 4x chemická kotva M8



Ilustrační obrázek - lavička

05 - STOJAN NA KOLA

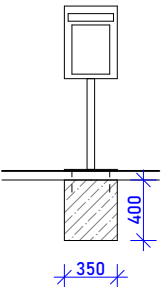
STOJAN NA JÍZDNÍ KOLA JEDNOSTRANNÝ
vč. madla, ocelová konstrukce, v. 845mm, dl. 1010mm
barva antracit, kotveno k beton. základu



Ilustrační obrázek - stojan na kola

06 - POŠTOVNÍ SCHRÁNKA

POŠTOVNÍ SCHRÁNKA - ČESKÁ POŠTA
Opětovná montáž původní poštovní schránky
kotveno k beton. patce - 4x chemická kotva M12



0,000 = ÚROVEŇ STÁVAJÍCÍ VENKOVNÍ TERASY

STAVEBNÍK:

OBEC KRAMOLNA
KRAMOLNA 172
547 01 KRAMOLNA

MÍSTO STAVBY:

P.č.: st. 125
K.ú.: Kramolna [768910]
Obec: Kramolna

PROJEKTANT:

ING. ADAM LANGENBERGER
+420 737 275 472
langenberger.adam@gmail.com

ODP. PROJEKTANT:

ING. TOMÁŠ VERNER
BEZDĚKOV NAD METUJÍ 256,
549 31 BEZDĚKOV NAD METUJÍ; ČKAIT 0602554

NÁZEV STAVBY:

ÚPRAVA VEŘEJNÉHO PROSTORU PŘED
PRODEJNOU č.p. 145, KRAMOLNA

NÁZEV VÝKRESU:

S007 - NOVÝ MOBILIÁŘ

DATUM: 06/2022

FORMÁT: 3x A4

MĚŘÍTKO: 1:50

STUPEŇ: DSP

Č. ZAKÁZKY: 22/03

ČÁST

Č. VÝKRESU
D.1.1 D.1.1.7

PARÉ:

S008 - ZPEVNĚNÉ PLOCHY

ŽULOVÁ DLAŽBA

- Žulová dlažba 60mm
- Kladecí vrstva 4-8 50mm
- Kamenivo 8-18 150mm
- Drcené kamenivo 32-63 100mm
- Zhutněná pláň

ZÁMKOVÁ BETONOVÁ DLAŽBA - POCHOZÍ (RAMPA)

- Betonová dlažba 60mm
- Kladecí vrstva 4-8 30mm
- Drcené kamenivo 8-16 100-150mm
- Zhutněná pláň

ZÁMKOVÁ BETONOVÁ DLAŽBA - POJEZDOVÁ (PŘÍSTŘEŠEK)

- Betonová dlažba 80mm
- Kladecí vrstva 4-8 30mm
- Drcené kamenivo 8-16 100mm
- Drcené kamenivo 16-32 200mm
- Štěrkopísek 0-8 100mm
- Zhutněná pláň

MLATOVÝ POVRCH (příčný spád min. 1,5%)

- Mlatový povrch 0-4 40mm
- Zhutněné drcené kamenivo 0-32 60mm
- Zhutněné drcené kamenivo 32-64 150mm
- Zhutněná pláň

VEGETAČNÍ STŘECHA (PŘÍSTŘEŠEK)

- Rozchodníkový koberec 20mm
- Vegetační vrstva 50mm
- Filtrační vrstva - geotextilie -
- Drenážná vrstva - nopová folie 20mm
- Separační vrstva
- ochranná vrstva proti prorůstání kořínků
- Hydroizolační vrstva 4mm
- Nosná kce 30mm
- dřevěné bednění (alt. trapézový plech)

0,000 = ÚROVEŇ STÁVAJÍCÍ VENKOVNÍ TERASY

STAVEBNÍK:	PROJEKTANT:	<div>ING. ADAM LANGENBERGER</div> <div>+420 737 275 472</div> <div>langenberger.adam@gmail.com</div> <div></div>	
OBEC KRAMOLNA			
KRAMOLNA 172			
547 01 KRAMOLNA			
MÍSTO STAVBY:	ODP. PROJEKTANT:	<div>ING. TOMÁŠ VERNER</div> <div>BEZDĚKOV NAD METUJÍ 256,</div> <div>549 31 BEZDĚKOV NAD METUJÍ; ČKAIT 0602554</div>	
P.č.: st. 125			
K.ú.: Kramolna [768910]			
Obec: Kramolna			
NÁZEV STAVBY:	DATUM:	06/2022	PARÉ:
ÚPRAVA VEŘEJNÉHO PROSTORU PŘED PRODEJNOU č.p. 145, KRAMOLNA	FORMÁT:	1x A4	
	MĚŘÍTKO:	1:50	
	STUPEŇ:	DSP	
	Č. ZAKÁZKY:	22/03	
NÁZEV VÝKRESU:	ČÁST	Č. VÝKRESU	
S008 - ZPEVNĚNÉ PLOCHY	D.1.1	D.1.1.8	