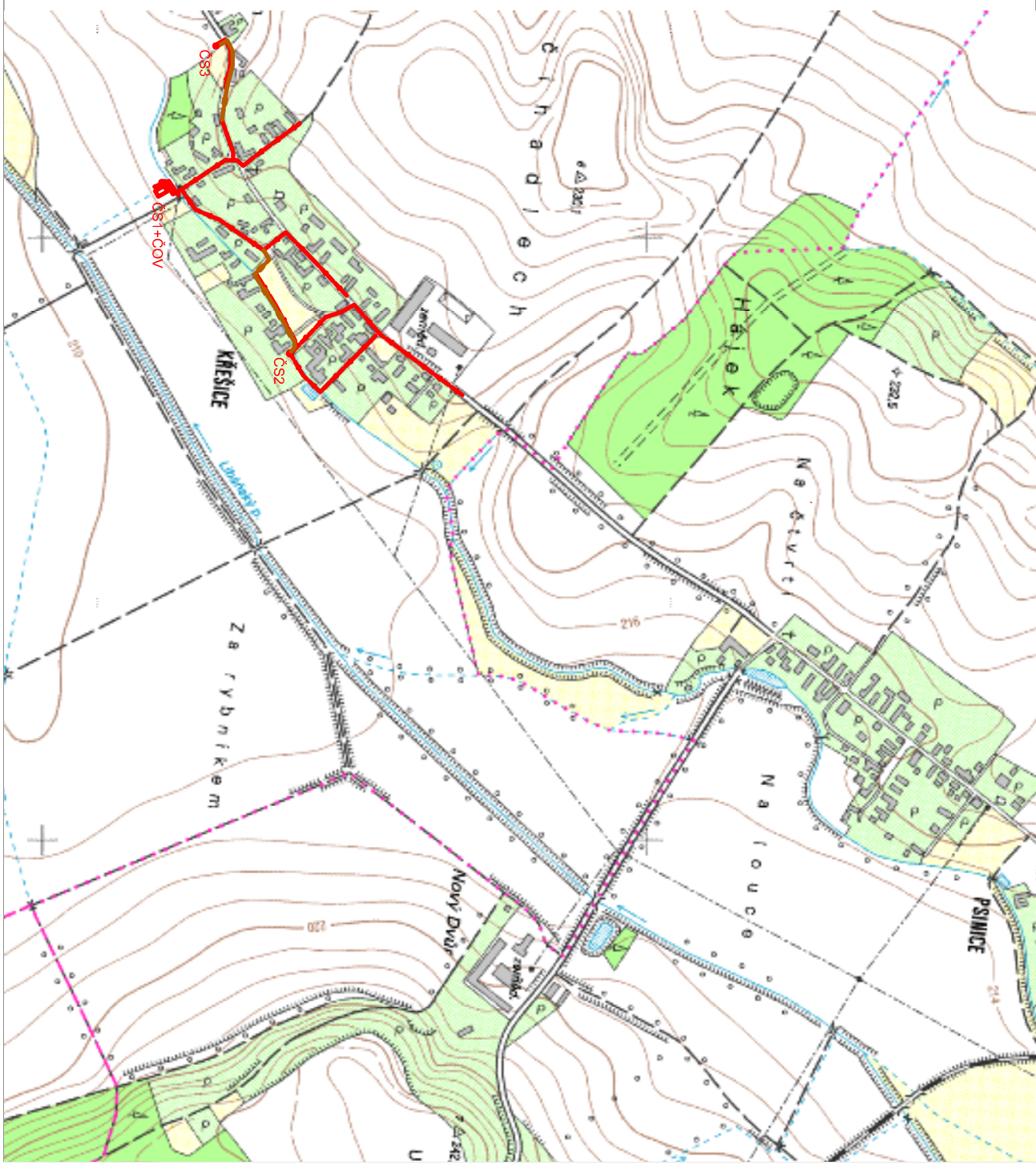
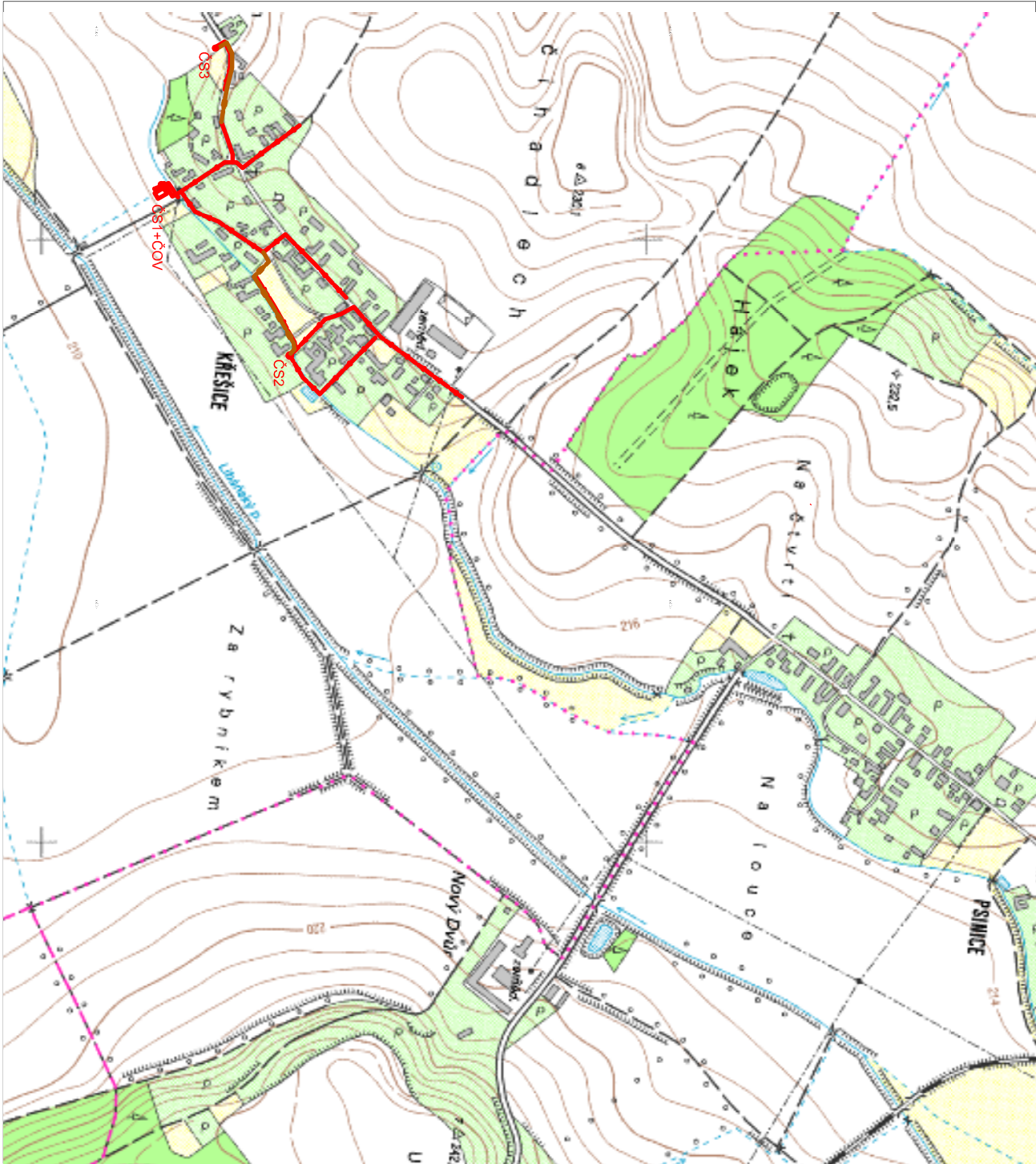


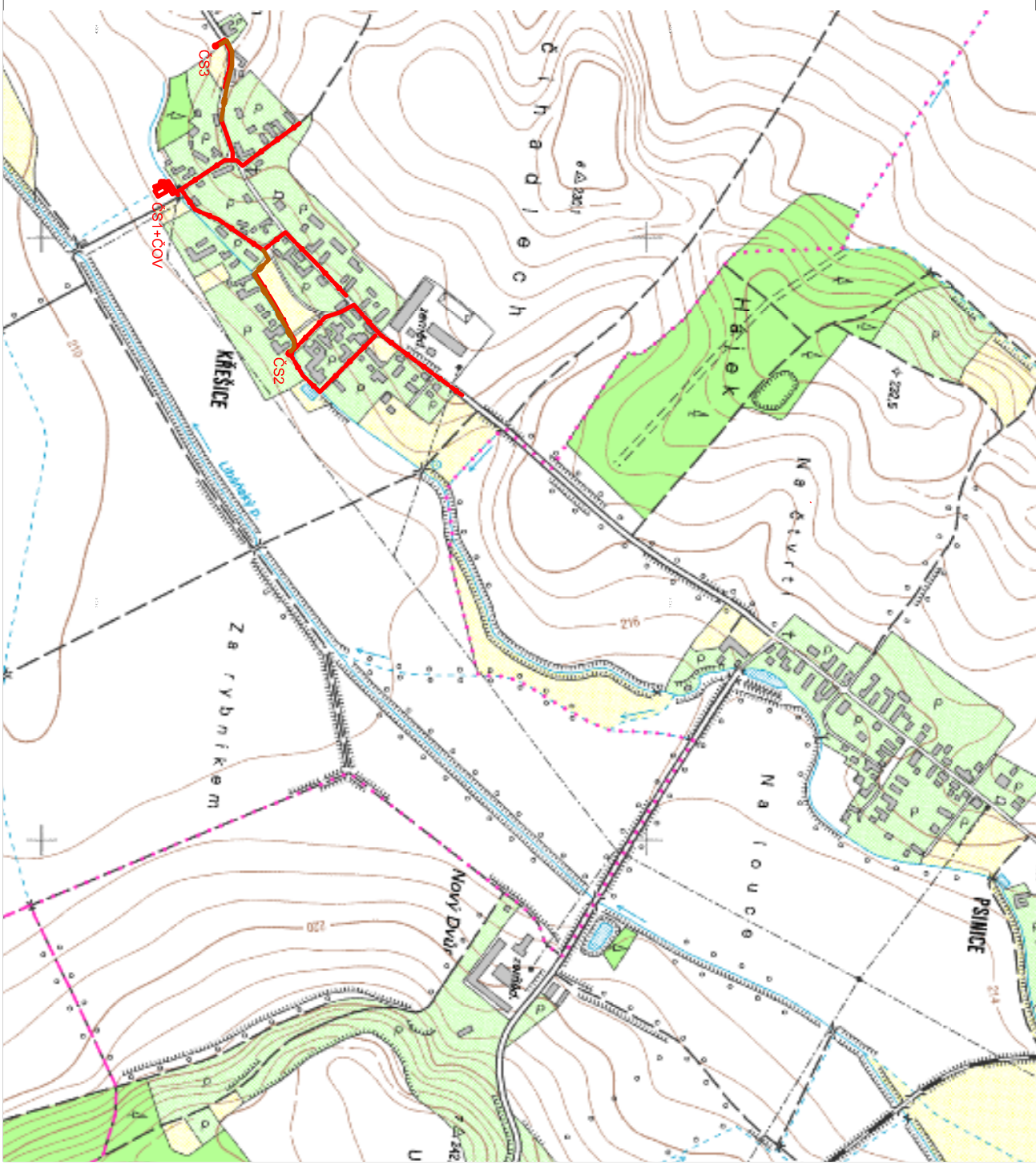
Zodpovědný projektant		Roman Králěna, aut. tech.	
Vyracoval		Ing. Roman Klouček	
Kraj: Královéhradecký		Obec: Křešice	
Investor: Městi Libaň, náměstí Svobody 36, 507 23 Libaň		D/Č: CZ-25943022	
Akce:		Městi Libaň, náměstí Svobody 36, 507 23 Libaň	
Obsah:		SITUACNI VYKRES ŠIRŠICH VZTAHŮ	
		Měřítko: 1:10 000	
		Číslo přílohy: C.1	



Zodpovědný projektant		Roman Králěna, aut. tech.	
Vyracoval		Ing. Roman Klouček	
Kraj: Královéhradecký		Obec: Křešice	
Investor: Městi Libaň, náměstí Svobody 36, 507 23 Libaň		D/Č: CZ-25943022	
Akce:		Městi Libaň, náměstí Svobody 36, 507 23 Libaň	
Obsah:		SITUACNI VYKRES ŠIRŠICH VZTAHŮ	
		Měřítko: 1:10 000	
		Číslo přílohy: C.1	



Zodpovědný projektant		Roman Králěna, aut. tech.	
Vyracoval		Ing. Roman Klouček	
Kraj: Královéhradecký		Obec: Křešice	
Investor: Městi Libaň, náměstí Svobody 36, 507 23 Libaň		D/Č: CZ-25943022	
Akce:		Městi Libaň, náměstí Svobody 36, 507 23 Libaň	
Obsah:		SITUACNI VYKRES ŠIRŠICH VZTAHŮ	
		Měřítko: 1:10 000	
		Číslo přílohy: C.1	



Zodpovědný projektant		Roman Králěna, aut. tech.	
Vyracoval		Ing. Roman Klouček	
Kraj: Královéhradecký		Obec: Křešice	
Investor: Městi Libaň, náměstí Svobody 36, 507 23 Libaň		D/Č: CZ-25943022	
Akce:		Městi Libaň, náměstí Svobody 36, 507 23 Libaň	
Obsah:		SITUACNI VYKRES ŠIRŠICH VZTAHŮ	
		Měřítko: 1:10 000	
		Číslo přílohy: C.1	