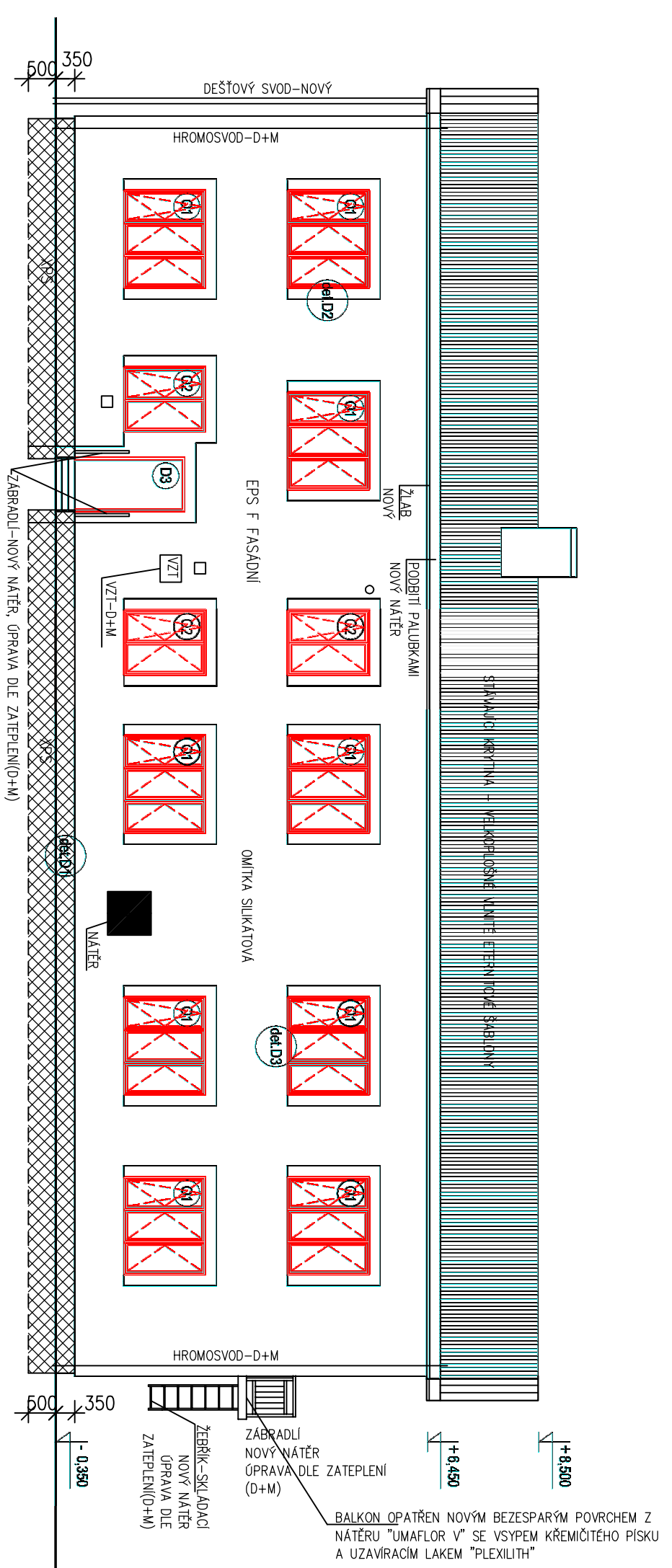
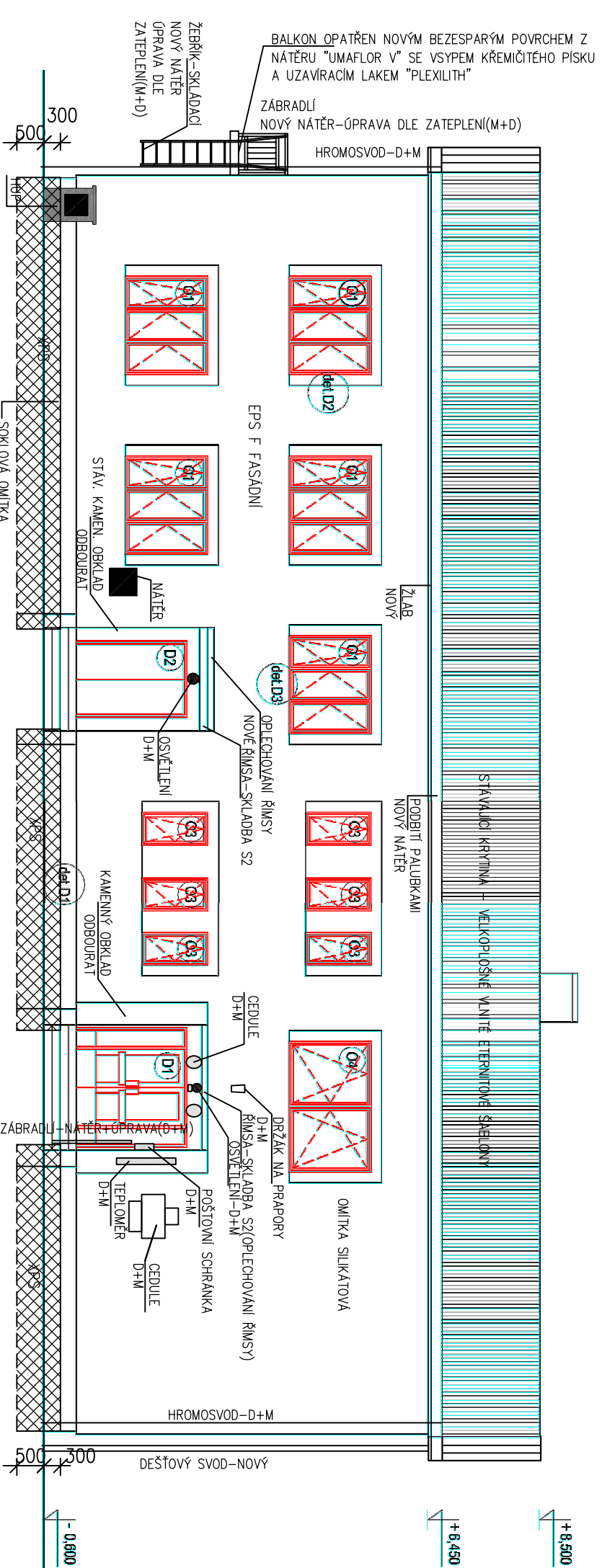


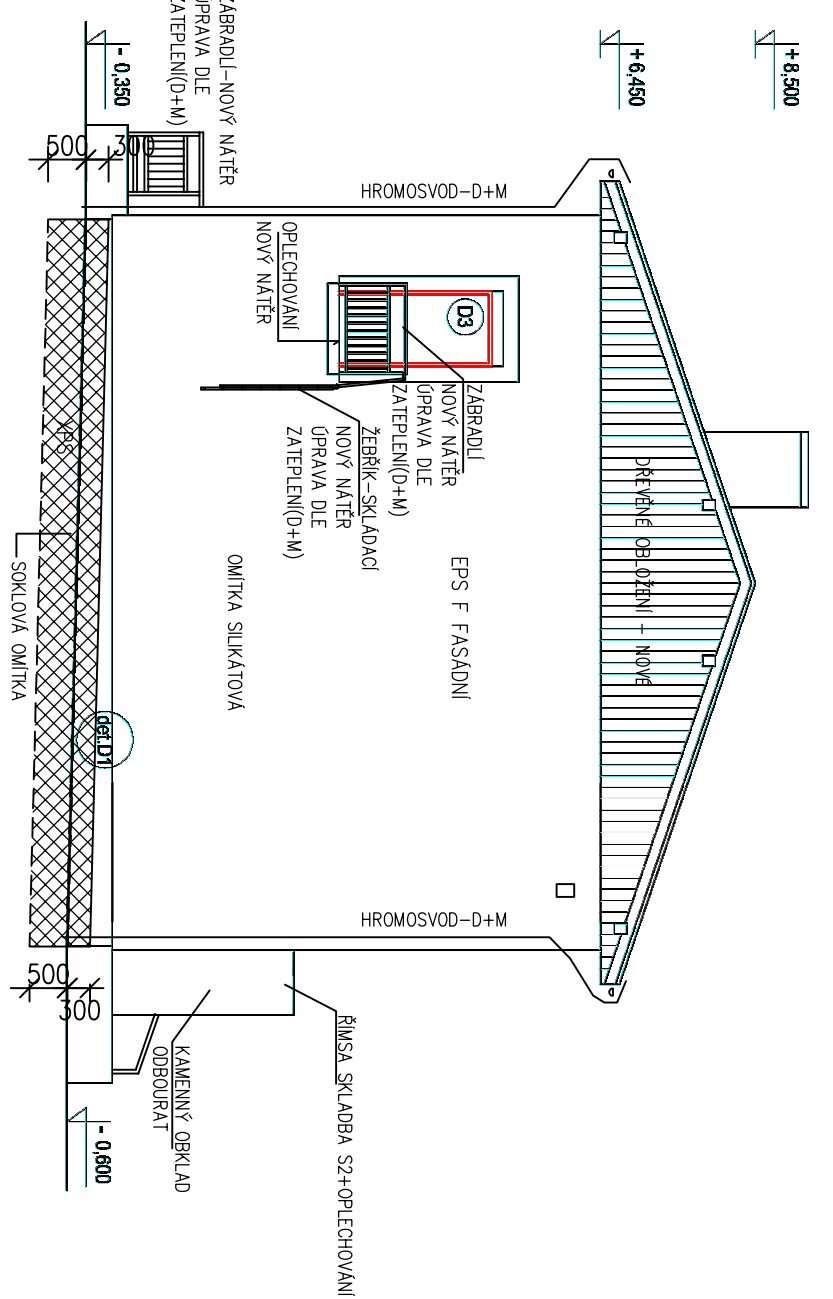
POHLED JIHO-VÝCHODNÍ



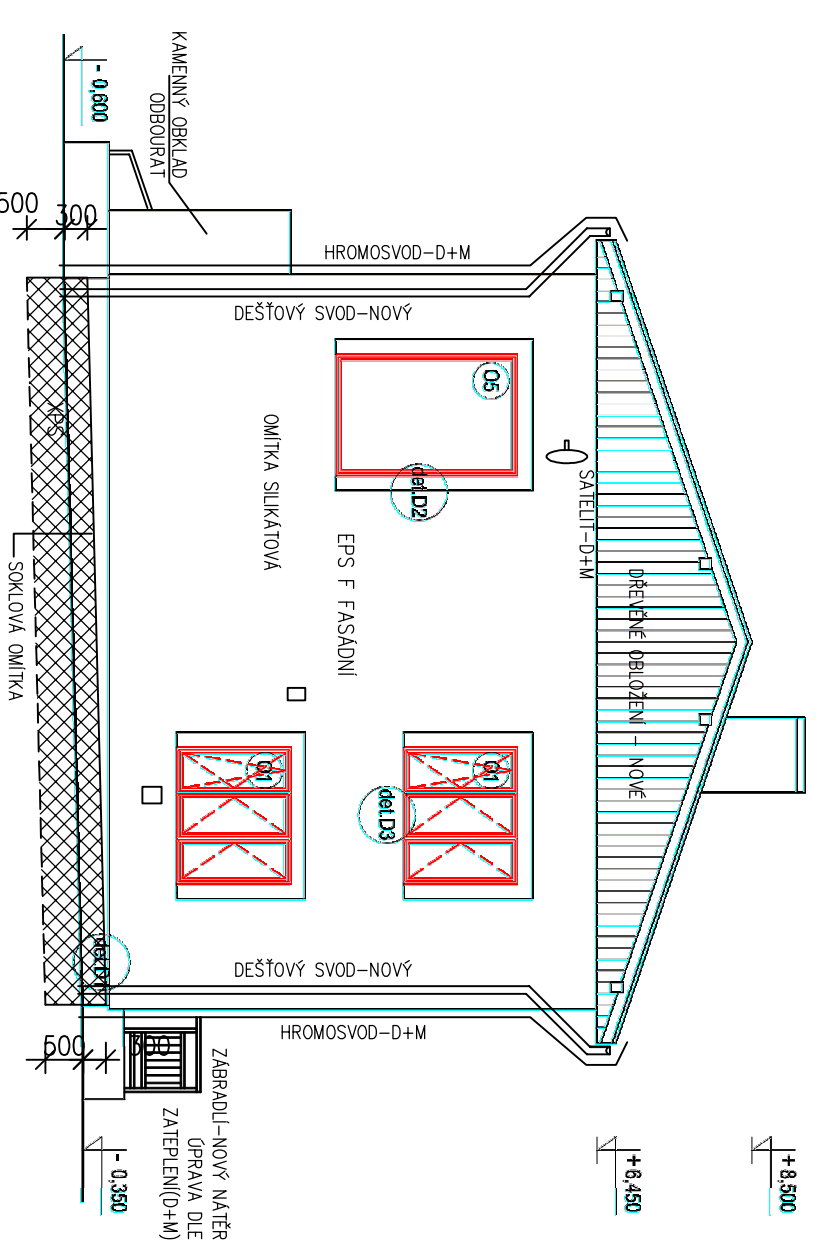
POHLED SEVERO-ZÁPADNÍ



POHLED SEVERO-VÝCHODNÍ



POHLED JIHO-ZÁPADNÍ



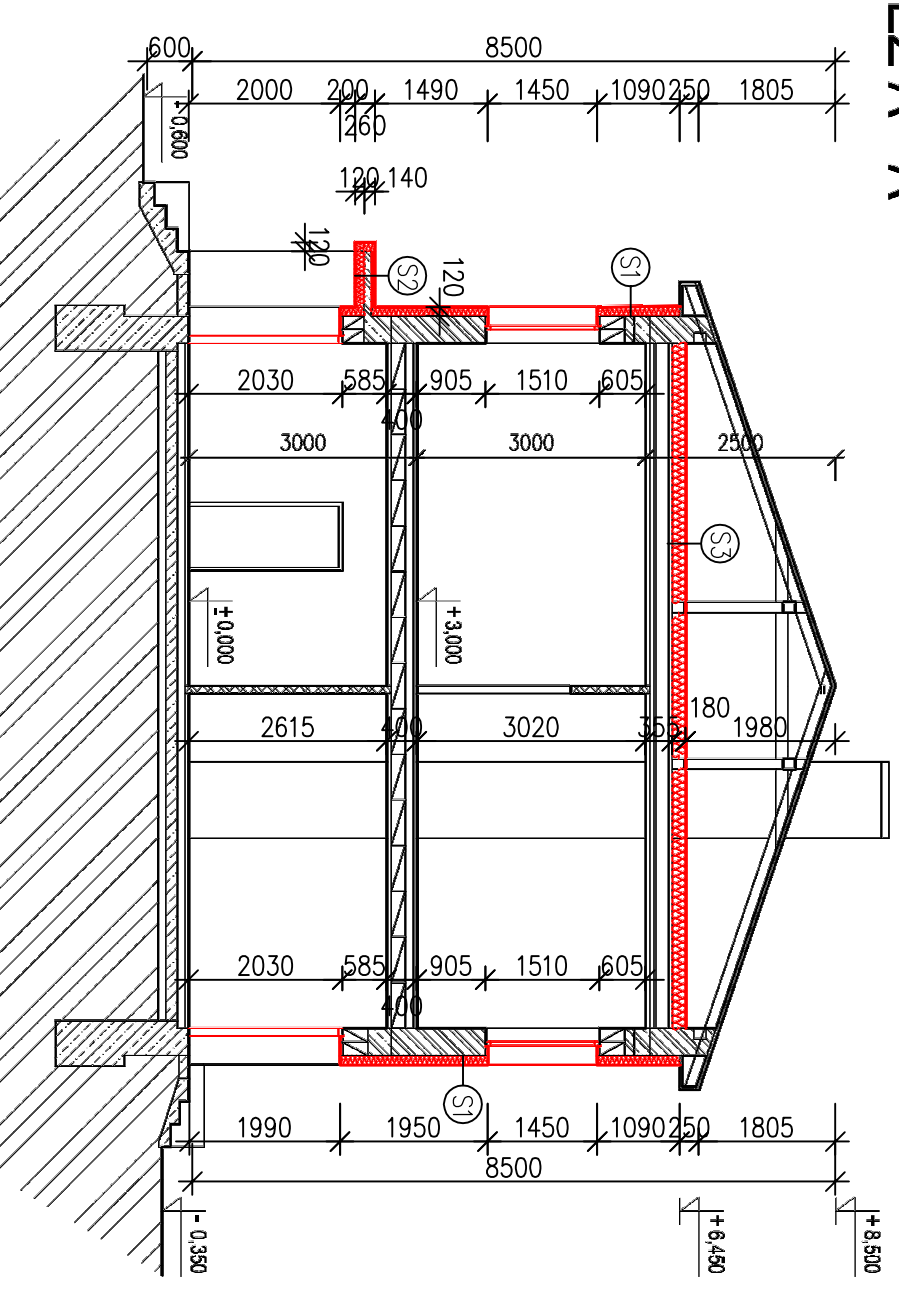
LEGENDA:

- TYPOVÝ ETICS VĚTNĚ SILIKATOVÉ STĚNY-FASADINI POLYSTYRENI EPS F TL. 120mm (viz. křesobvlnáky EPS F TL. 100 mm VĚTNĚ SILIKOVÉ OMITKY)
- TYPOVÝ ETICS VĚTNĚ POLYMEROVÉ ÚPRAVY SILIKOVÉ OMITKY EPS F POLYSTYRENI TL. 100 mm

POZNÁMKA:

- POLYSTYRENI EPS F FASADINI TL. 120 mm KOTRYNÍ TALÍROVNI KOTVA 8 KS NA 1 m² EPS F S RÁKOVI NA OHNĚ TŘÍBY E
- EPS POLYSTYRENI TL. 100 mm DO VÝŠKY MIN. 300 mm NAD ÚTĚ A MIN. 500 mm POD ÚTĚ, ZBYTÁ ČÁST SKLOU (DO 300 mm NAD ÚTĚ PO STYK S FASADINOU ZATEPLENÍM BŮDE PROVĚZEN Z FASADINHO EPS F TL. 100 mm) - OMITKA SILIKOVÁ
- KOTVA NA OHNĚ TŘÍBY B (KOTVA 4x4x2)
- KOTVA NA OHNĚ TŘÍBY B (OMITKA, OZNAČIT KOVY)
- RÁKOVI NA OHNĚ TŘÍBY B (OMITKA, OZNAČIT KOVY)
- OMITKOVÁ STĚNA MUSÍ VYZNAČOVAT INDEX 4-0 m²/min.
- A BRÁNIT ŠRĚNÍ PLAMĚNE PO POKROCHU

ŘEZA-A-A'



STŘECHA:

- VANTYLETENIT
- LATE
- LEBENKA
- BERENKA
- BERENI

STŘOP POD PÍDOU

- OSB BERENY TL. 20MM
- ČERNÉ PÍSKOVÉ ČERNITÍ DO 0,8 ROŠŤU TL. 180MM
- SPOKOVA ČERNITÍ TL. 5MM
- BERENKA
- PLYNOSÍKOVÝ TL. 150MM
- BET. MAZANINA TL. 70MM
- BETONOVÁ ČERNKA TL. 80MM, DO 0,28

PODLAŽIA NA ZEMINĚ

- POKRYTÍVA KRATINA
- BETONOVÁ MAZANINA TL. 100
- HYDROIZOLACE
- POKRYTÍVA BETON
- SPÁKOVANÝ NÁSP

LEGENDA MATERIÁLŮ:

- ŽIVO CÍK BLOK TL. 375MM
- ŽIVO PŘÍKOVY
- BETONPROSTY
- ŽEMINA PLYNOVÍ

SKLADBY:

- ① ZATEPLENÍ OBVOVODKOVHO PLÁŠTE VYROVNÁNÍ VŠECH NEROVNOSTÍ DO 2 cm, ÚPRAVA TRHLIN, NEROVNOSTÍ A VTRHŮ A ODLUPLOUCH SE MÍST
- ② FENIKACE
- ③ LEPIČI STĚNA
- ④ LEPIČI STĚNA EPS-70F TL.120 mm (V OŠETŘÍ 30 mm)
- ⑤ LEPIČI ARMOVACÍ STĚNA MIN. 2 VĚSTVY, VČ. SÍTOVY
- ⑥ PRÁŠKOVATÁ POKRYTÍVA ÚPRAVA - TEMONOSTIYA OMITKA VĚŠÍ SILIKOVÁ PRÁŠKOVATÁ ZÁBRŇKA (ZRNITOST 2)
- ⑦ ZATEPLENÍ SKLOU NAD TERENEM
- ⑧ VYBUDOVÁNÍ VĚTRNÝCH A ODLUPLOUCH SE MÍST - PROVĚZENÍ NOVÉ OMITKY
- ⑨ FENIKACE
- ⑩ LEPIČI STĚNA
- ⑪ LEPIČI STĚNA TL.120 mm DO VÝŠKY MIN. 300 mm NAD ÚTĚ A MIN. 500 mm POD ÚTĚ, ZBYTÁ ČÁST SKLOU (DO 300 mm NAD ÚTĚ PO STYK S FASADINOU ZATEPLENÍM BŮDE PROVĚZEN Z FASADINHO EPS 70F TL. 100 mm)
- ⑫ LEPIČI ARMOVACÍ STĚNA MIN. 2 VĚSTVY, VČ. SÍTOVY
- ⑬ SILIKOVÁ PRÁŠKOVATÁ ZÁBRŇKA (ZRNITOVÁ)

⑫ ZATEPLENÍ STŘOPU 2NP

- POKRYTÍVA KRYTA-OSB DEŠŤ TL. 22 mm
- NA SÍŘEZI PŘESPOBUDOVANÉ NA ROŠTI
- DÍŘIČNÍ FOLE
- TERČNÁ IZOLACE - MIN. VĚTA TL. 180 mm
- ROŠŤ - FOSKY 180mm
- PAROZÁBRANA

±0,000=ÚROVEŇ STAVAJÍCÍ PODLAHY 1.NP

HLAVNÍ ING. PROJEKTU	ZOPP - PROJEKTANT	VYPRACOVAL	MĚŘITVO : 1 : 100
ING. RENATA BOROŠOVÁ	ING. PAVEL TOUHA	ING. RENATA BOROŠOVÁ	FORMÁT : B A4
INVESTOR: OBEC KRAMOLNOVA	KRAMOLNOVA 172, 547 01 NAČHOD	DATUM : 15.2.2013	
AKCE :	OBECNÍ ÚŘAD KRAMOLNOVA – ZATEPLENÍ	ZPRACOVATEL :	INS spol.s r.o.
PROJEKT PRŮVĚŘE DODAVATELE	SO 01 OBECNÍ ÚŘAD	POKRYTÍVA 413	481
NAZEV PŘÍLOHY :	DIL 1.1 – ARCHITEKTONICKÉ A STAVEBNĚ TECHNICKÉ ŘEŠENÍ	POKRYTÍVA 413	481
		481	122 276
		ins. atelier@insarchdod.cz	
		EV. Č. AKCE	1332 10 13
		ČÍSLO PŘÍLOHY	1. 1. 5