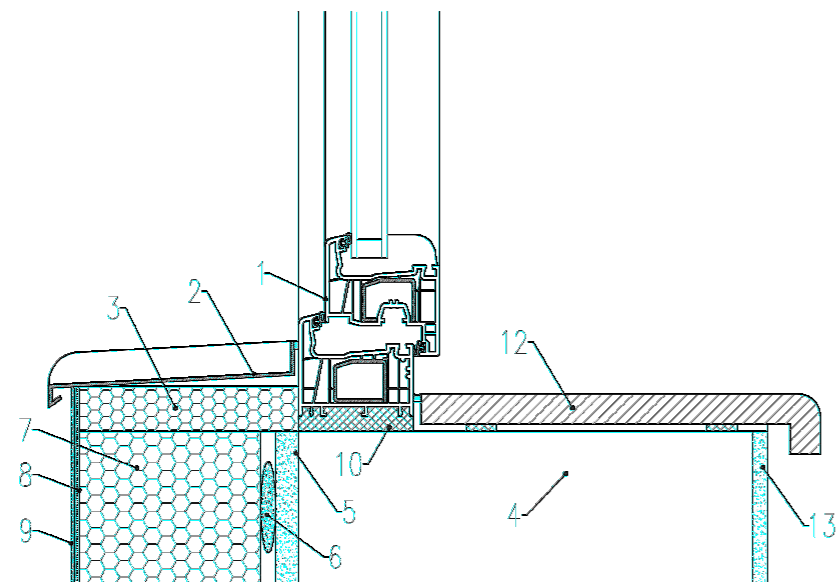


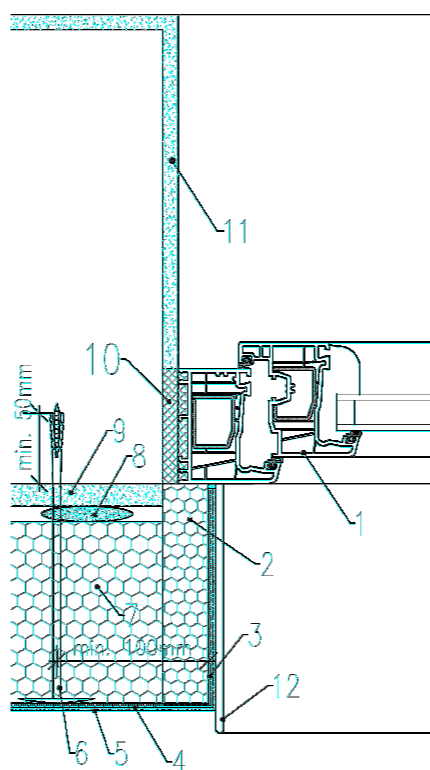
DETAIL PARAPETU



LEGENDA

- 1 PLASTOVÉ OKNO, DVOJITÉ ZASKLENÍ 4-16-4
- 2 PARAPET S UKONČOVACÍM PROFILEM
- 3 TEPELNÁ IZOLACE POD PARAPETEM, EPS-F, min. 30mm
- 4 STÁVAJÍCÍ ZDIVO
- 5 STÁVAJÍCÍ OMÍTKA
- 6 LEPÍČÍ STĚRKA (LEPENÍ NA "BUCHTY")
- 7 TEPELNÁ IZOLACE FASÁDY, ESP-F tl. 120mm
- 8 LEPÍČÍ STĚRKA min. 2 VRSTVY S ARMOVACÍ VLOŽKOU ("PERLINKA"), max. tl. JEDNÉ VRSTVY 2mm,
- 9 FASÁDNÍ OMÍTKA NA PROBARVENÉ PENETRACI
- 10 PU PĚNA MEZI RÁMEM A STĚNOU
- 11 VNITŘNÍ PARAPET NA MONTÁŽNÍ LEPDLO
- 12 INTERIÉROVÁ OMÍTKA

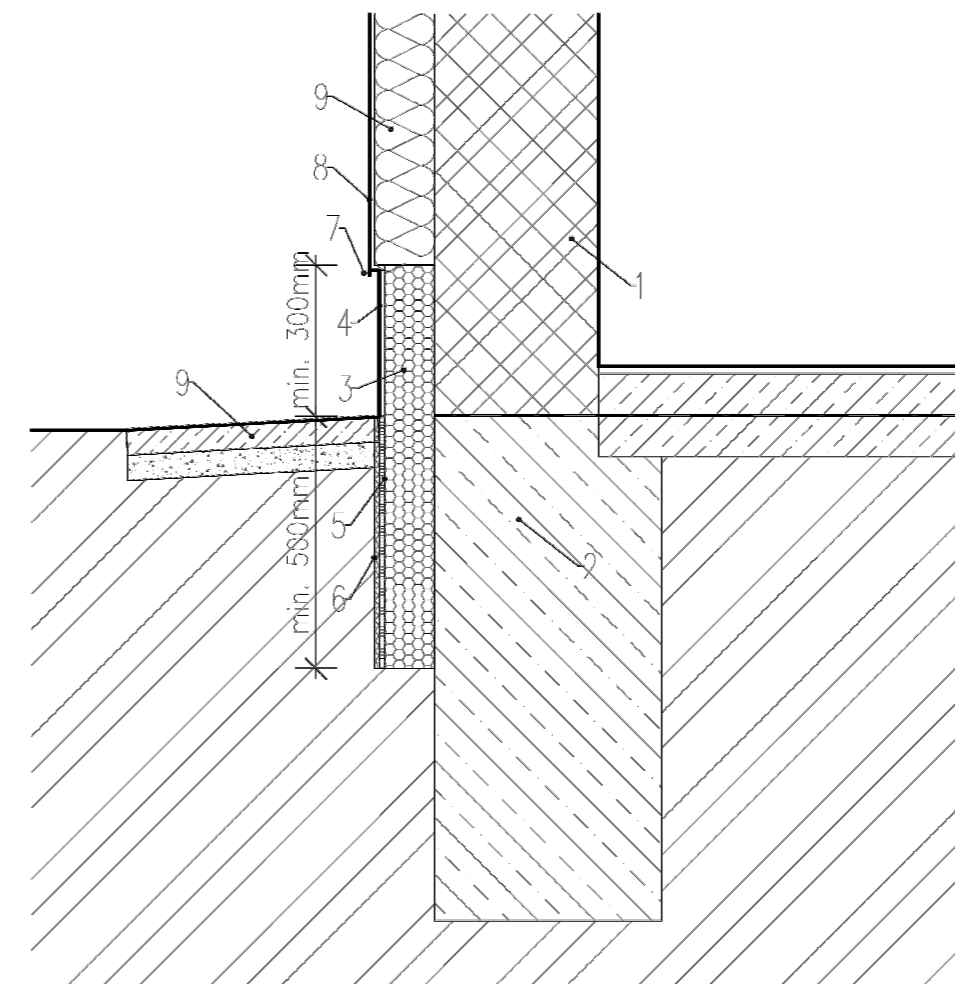
DETAIL OSTĚNÍ



LEGENDA

- 1 PLASTOVÉ OKNO, DVOJITÉ ZASKLENÍ 4-16-4
- 2 TEPELNÁ IZOLACE OSTĚNÍ, EPS-F, min. 30mm
- 3 ROHOVÝ PROFIL (HLINÍK/PLAST) S ARMOVACÍ TAKNINOU ŠÍŘKY 100mm PO OBOU STRANÁCH
- 4 LEPÍČÍ STĚRKA min. 2 VRSTVY S ARMOVACÍ VLOŽKOU ("PERLINKA"), max. tl. JEDNÉ VRSTVY 2mm,
- 5 FASÁDNÍ OMÍTKA NA PROBARVENÉ PENETRACI
- 6 TALÍŘOVÁ KOTVA S PLASTOVÝM JÁDREM
- 7 TEPELNÁ IZOLACE FASÁDY, ESP-F tl. 120mm
- 8 LEPÍČÍ STĚRKA (LEPENÍ NA "BUCHTY")
- 9 PŮVODNÍ FASÁDNÍ OMÍTKA (VYSRAVENÁ)
- 10 PU PĚNA MEZI RÁMEM A STĚNOU
- 11 INTERIÉROVÁ OMÍTKA
- 12 PARAPET S UKONČOVACÍM PROFILEM


DETAIL SOKLU



LEGENDA

- 1 STÁVAJÍCÍ STĚNA
- 2 STÁVAJÍCÍ ZÁKLAD
- 3 TEPELNÁ IZOLACE SOKLU XPS POLYSTYREN tl. 100mm
- 4 SOKLOVÁ OMÍTKA (SILIKONOVÁ), NA min. 2 VRSTVY STĚRKY S ARMOVACÍ SÍŤÍ (PERLINKA)
- 5 NOPOVÁ FÓLIE S VÝŠKOU NOPŮ min. 10mm
- 6 OCHRANNÁ GEOTEXTÍLIE
- 7 ZAKLÁDACÍ PROFIL (HLINÍK/PLAST) S OKAPOVÝM NOSEM
- 8 FASÁDNÍ OMÍTKA NA min. 2 VRSTVY STĚRKY S ARMOVACÍ SÍŤÍ (PERLINKA)
- 9 TEPELNÁ IZOLACE FASÁDNÍ, EPS POLYSTYREN tl. 120mm
- 10 BETONOVÉ DLAŽDICE DO PÍSKOVÉHO LOŽE, sklon min. 3°

±0,000=ÚROVEŇ STÁVAJÍCÍ PODLAHY 1.NP

HLAVNÍ ING. PROJEKTU	ZODP. PROJEKTANT	VYPRACOVAL	MĚŘITKO : 1 : 100	 projektový a inženýrský s.r.o.
ING. RENATA BOROŠOVÁ	ING. PAVEL TŮMA	ING. RENATA BOROŠOVÁ	FORMÁT : 3 A4	
<i>Borošová</i>	<i>Tůma</i>	<i>Borošová</i>	DATUM : 15.2.2013	
INVESTOR: OBEC KRAMOLNA, KRAMOLNA 172, 547 01 NÁCHOD				ZPRACOVATEL : INS spol.s r.o. Parkány 413 547 01 NÁCHOD 491 422 226 ins.atelier@insnachod.cz
AKCE : MATEŘSKÁ ŠKOLA KRAMOLNA – ZATEPLENÍ SO 01 MATEŘSKÁ ŠKOLA DÍL 1.1 – ARCHITEKTONICKÉ A STAVEBNĚ TECHNICKÉ ŘEŠENÍ				
PROJEKT PRO VÝBĚR DODAVATELE		Č. PARÉ		EV. Č. AKCE 1333 11 13
NÁZEV PŘÍLOHY : NOVÝ STAV–DETAILY				ČÍSLO PŘÍLOHY 1 . 1 . 8