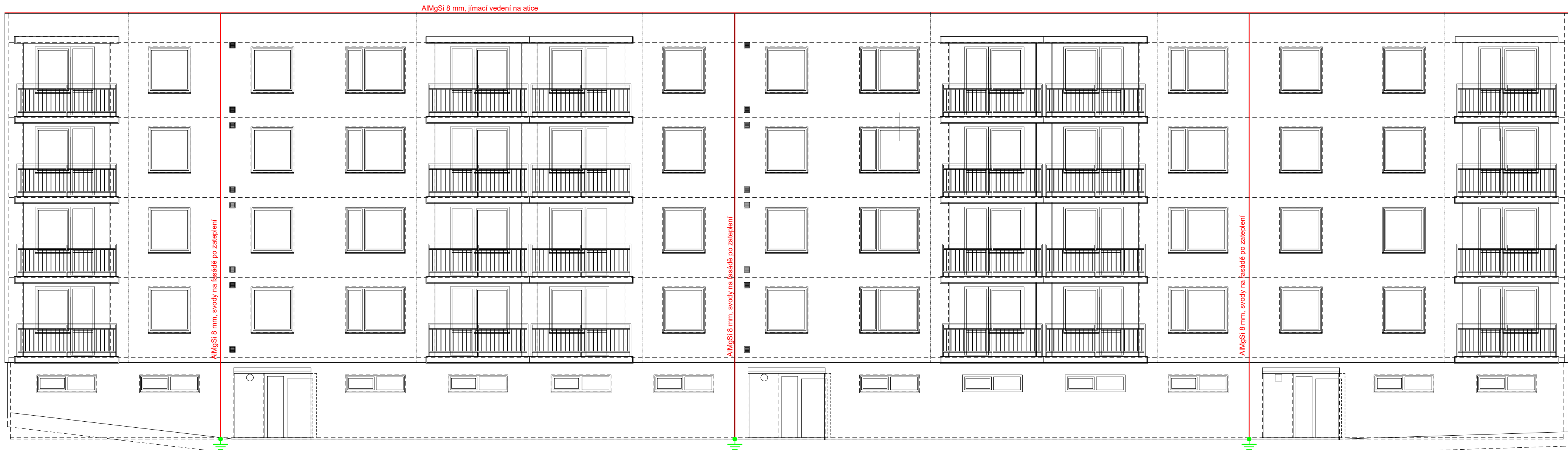
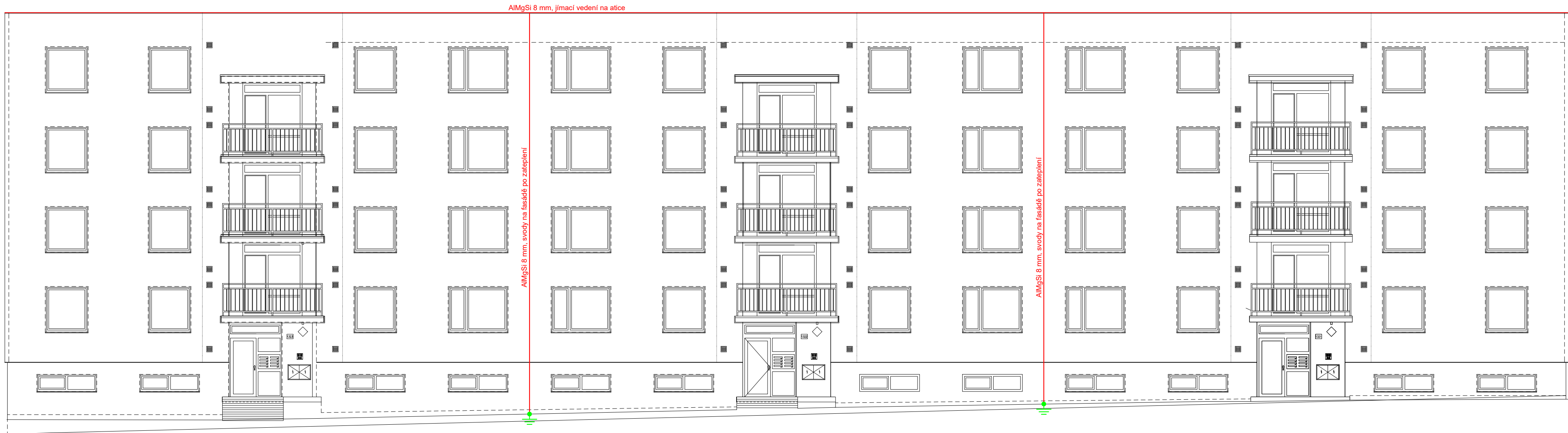


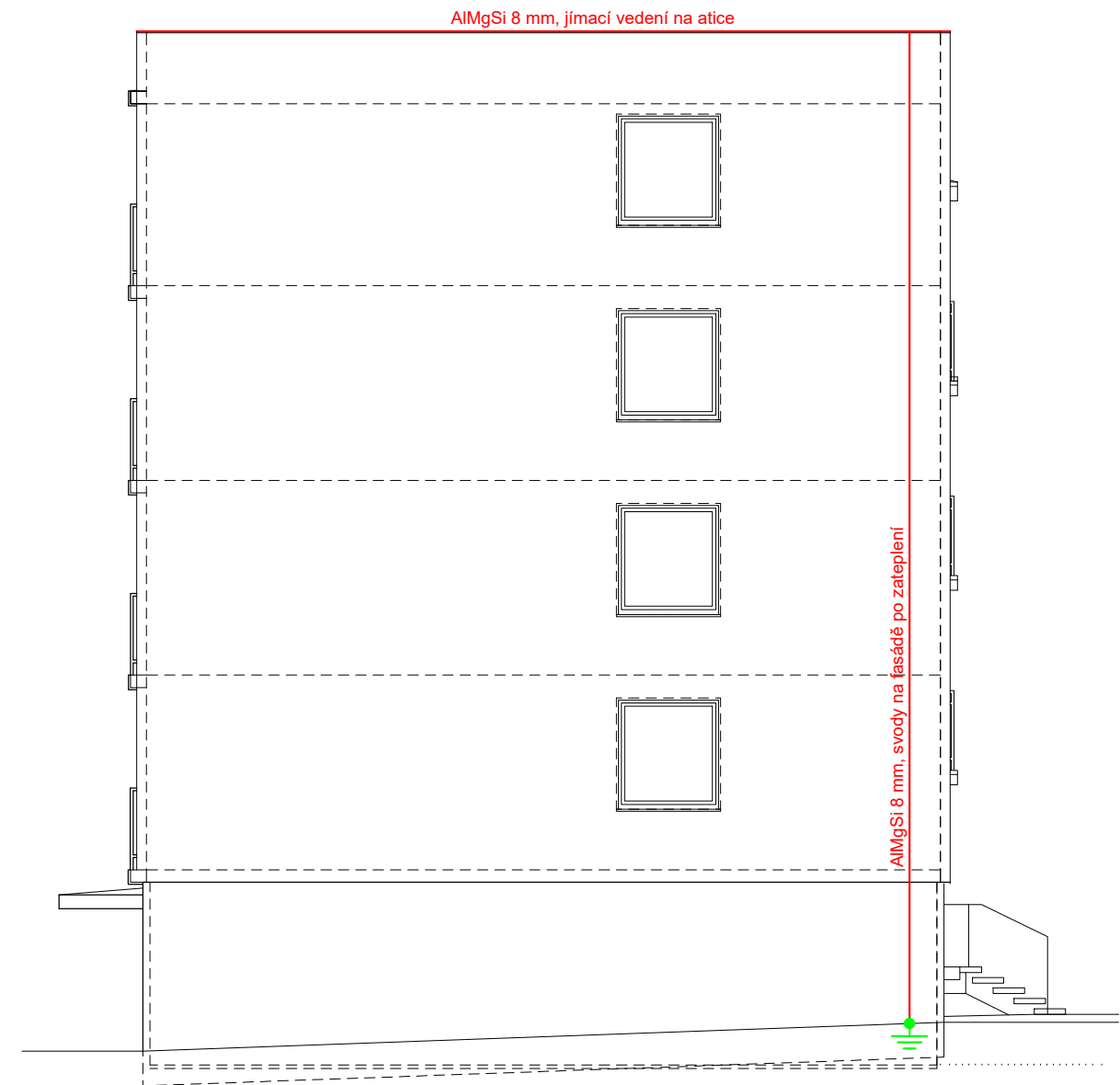
POHLED ZÁPADNÍ



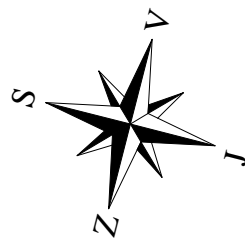
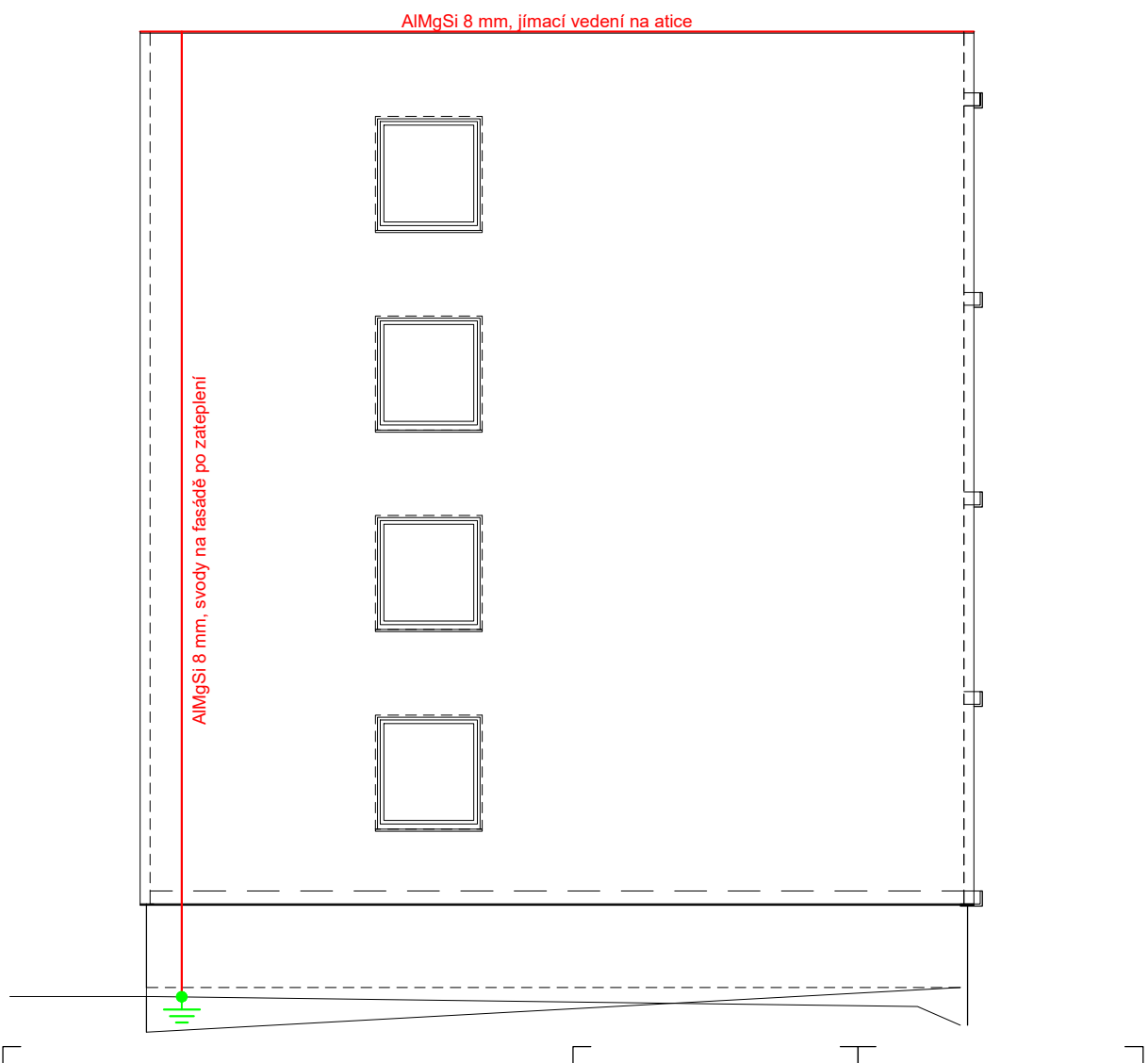
POHLED VÝCHODNÍ




POHLED SEVERNÍ



POHLED JIŽNÍ



AIMgSi 8 mm – jímací vedení a svody
napojení na stávající uzemnění vč. SZ a OÚ 1,7 m

INVESTOR: STAVEBNÍ BYTOVÉ DRUŽSTVO NÁCHOD, PARKÁNY 311, 547 01 NÁCHOD			ZPRACOVATEL: IR INSPECTIONS, s.r.o Masarykovo náměstí 93 549 54 Police nad Metují			
NÁZEV AKCE: STAVEBNÍ ÚPRAVY BYTOVÉHO DOMU, ULICE NAD STADIONEM Č.P.1321, 1322, 1323, NOVÉ MĚSTO NAD METUJÍ						
MÍSTO STAVBY: ST.P.Č. 1994, KAT.ÚZ. NOVÉ MĚSTO NAD METUJÍ [706442], OBEC NOVÉ MĚSTO NAD METUJÍ						
ZODPOVĚDNÝ PROJEKTANT: ING. DAVID KNILL		HLAVNÍ PROJEKTANT: ING. DAVID KNILL	VYPRACOVAL: ZDENĚK VIDEŇ, DIS.	AKTUALIZACE: A	DATUM: 09–2017	
STUPĚŇ DOKUMENTACE: DOKUMENTACE PRO VYDÁNÍ SPOLEČNÉHO ÚZEMNÍHO ROZHODNUTÍ A STAVEBNÍHO POVOLENÍ		FORMÁT: 7 x A4				MĚŘÍTKO: 1 : 100
			PŘÍLOHA DOKUMENTACE: D–DOKUMENTACE OBJEKTŮ			
NÁZEV OBJEKTU: -						
PROFESE: D.1.1–ARCHITEKTONICKO–STAVEBNÍ ČÁST						
NÁZEV VÝKRESU: POHLEDY – BOURACÍ PRÁCE A NOVÝ STAV			Č. VÝKRESU: D.1.1.6		PAŘE: 	