

18 propojení se stáv. koridorem

stávající objekt č.p. 148

dilatace

hl. vstup

ROZVODNÁ SOUSTAVA: 3NPE str. 50Hz, 400V / TN–C–S

LEGENDA MÍSTNOSTÍ

Č. M.	NÁZEV MÍSTNOSTI	PLOCHA (m ²)
S2.01	vstupní chodba s recepcí	155.97
S2.02	poradenská místnost	244.77
S2.03	WC zdrav.postižení muži	4.26
S2.04	WC zdrav. postižení ženy	4.10
S2.05	ústředna EPS	10.20

PLOCHA MÍSTNOSTÍ CELKEM: 429.30

±0,000 = +434,820 m.n.m. Bpv.

Stavební úpravy a přístavba objektu č.p. 144, Nová Paka (býv. klášter Paulánů)
1. etapa stavebních úprav, část A.
- podlaží 2.pp a 1.pp, prostory pro odborné sociální poradenství a denní stacionář
č.parc. 166 (s bud. č.p. 144), 169, 170/1, 170/2, 176, 177 v k.ú. Nová Paka.

investor

Život bez bariér o.s.
Lomená 533, 509 01 Nová Paka, www.zbb.cz
zmocněnec: Jitka Fučíková
tel. +420 603 434 833, mail. jitka.fucikova@zbb.cz

zhotovitel dokumentace:

Arx Studio
Ing. arch. Martin Doubek
mail: mardou@email.cz
tel: +420 603 441 813

zodp. projektant

Ing. arch. Ivan Sládek, ČKA č. 413

stupeň PD

dokumentace změny stavby před dokončením v rozsahu dle příl 5. vyhl. 499/2006 Sb.

část dokumentace:

D.1.4.g. ZAŘÍZENÍ SILNOPROUDÉ ELEKTROTECHNIKY

projektant spec.části

Kadlec a Kábrtová s.r.o.
Jiráskova 104/1
Liberec XIII, 460 14
IČ 28706421

Provozovna:
Legii 268
Nová Paka, 509 01
email: kabrtova@kkprojekty.cz

č. výkresu

název výkresu

D.1.4.g.02

PŮDORYS 2.PP

měřítko

1:100

datum

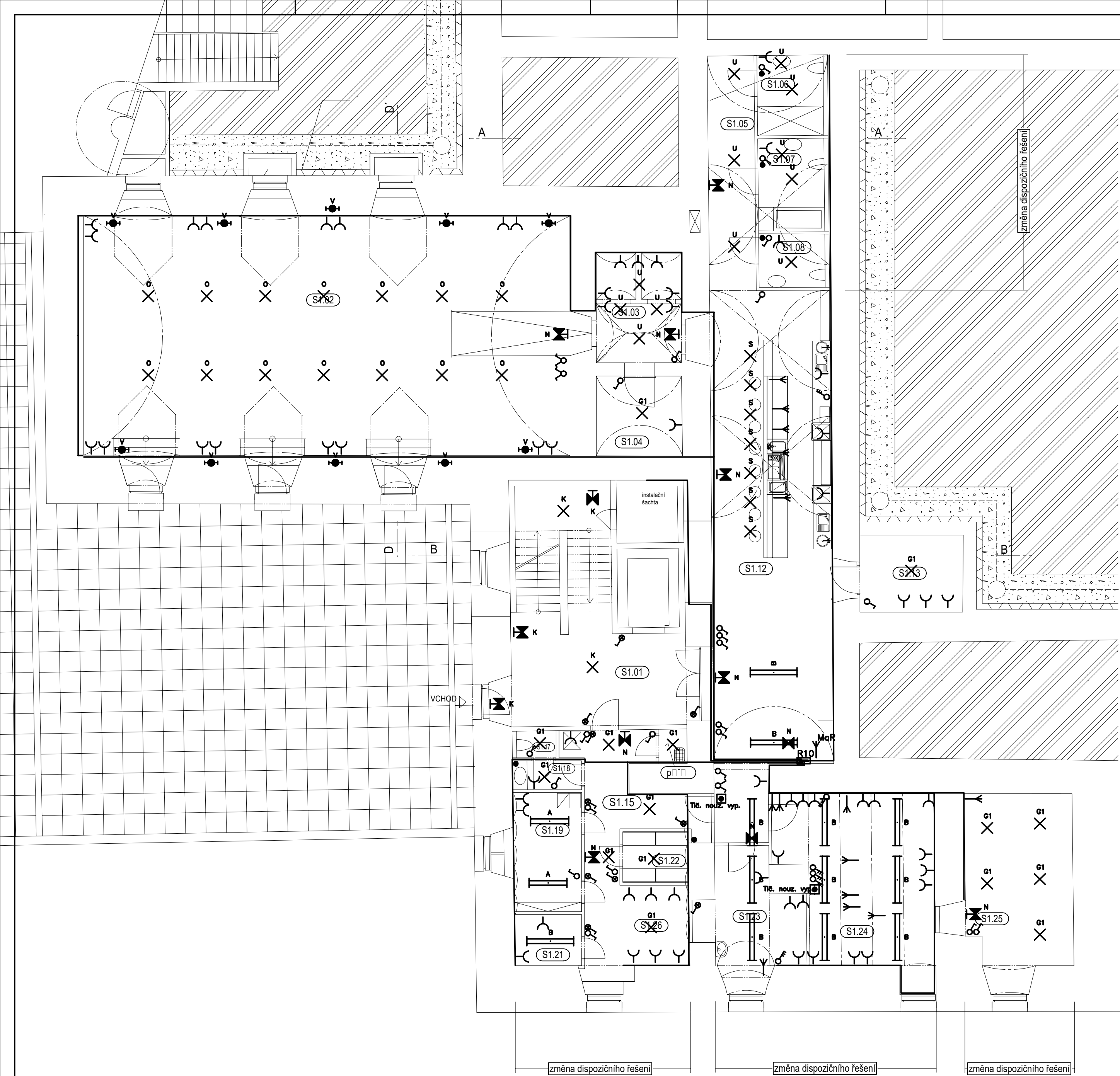
08/2016

ident. č.

2012.KL.SP.1

razítko

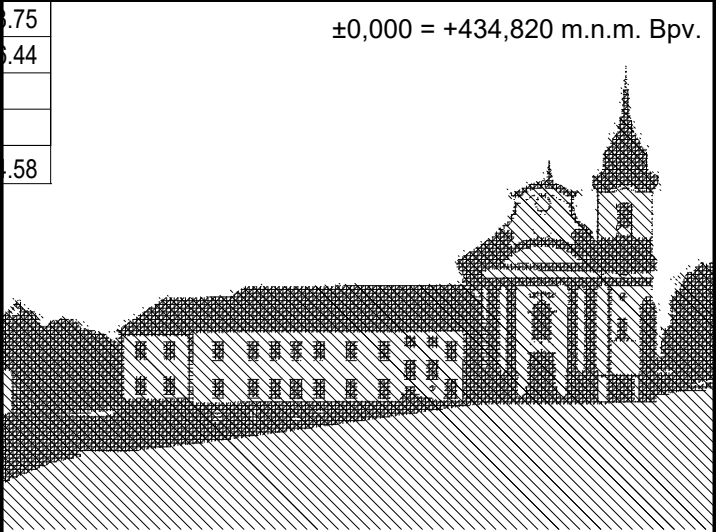
kopie



ROZVODNÁ SOUSTAVA: 3NPE str. 50Hz, 400V / TN–C–S

LEGENDA MÍSTNOSTÍ

Č. M.	FUNKCE MÍSTNOSTI PŮVODNÍ	FUNKCE MÍSTNOSTI NÁVRH	PLOCHA (m ²)
S1.01	chodba + schodiště	chodba + schodiště	39.53
S1.02	víceúčelový sál	společenská místnost	140.55
S1.03	archív vín	sklad	11.66
S1.04	sklad	šatna klientů	8.01
S1.05	chodba	chodba	12.85
S1.06	WC muži	koupelna	6.65
S1.07	WC ženy	koupelna	7.69
S1.08	WC zdrav. postižení	WC	4.40
S1.09	WC zaměstnanci	<i>neobsazeno</i>	
S1.10	úklidová komora	<i>neobsazeno</i>	
S1.11	šatna zaměstnanci	<i>neobsazeno</i>	
S1.12	odbytová část - bar	tréninková kuchyň	69.73
S1.13	sklad nápojů	prádelna	8.11
S1.14	umývárna stolního nádobí	<i>neobsazeno</i>	
S1.15	manipulační chodba	chodba	16.16
S1.16	úklidová komora	úklidová komora	1.14
S1.17	WC zaměstnanců	WC zaměstnanců	1.24
S1.18	předsíň WC zaměstnanců	předsíň WC zaměstnanců	2.34
S1.19	šatna zaměstnanců	kancelář	9.99
S1.20	kancelář	<i>neobsazeno</i>	
S1.21	hrubá příprava zeleniny	šatna zaměstnanců	3.99
S1.22	suchý sklad	archív	3.91
S1.23	ofis	relaxační místnost snoezelen	12.40
S1.24	kuchyň	společenská místnost klientů	29.85
S1.25	manipulační chodba	společenská místnost klientů	23.75
S1.26	sklad DKP	sklad DKP	6.44
S1.27	sklad konzerv	<i>neobsazeno</i>	
S1.28	chladicí sklad	<i>neobsazeno</i>	
PLOCHA MÍSTNOSTÍ CELKEM:			424.58



±0,000 = +434,820 m.n.m. Bpv.

ARX STUDIO Stavební úpravy a přístavba objektu č.p. 144, Nová Paka (býv. klášter Paulánů)
1. etapa stavebních úprav, část A.
- podlaží 2.pp a 1.pp, prostory pro odborné sociální poradenství a denní stacionář
č.parc. 166 (s bud. č.p. 144), 169, 170/1, 170/2, 176, 177 v k.ú. Nová Paka.

investor Život bez bariér o.s.
Lomená 533, 509 01 Nová Paka, www.zbb.cz
zmocněnec: Jitka Fučíková
tel. +420 603 434 833, mail. jitka.fucikova@zbb.cz

zhotovitel dokumentace: Arx Studio
Ing. arch. Martin Doubek
mail: mardou@email.cz
tel: +420 603 441 813

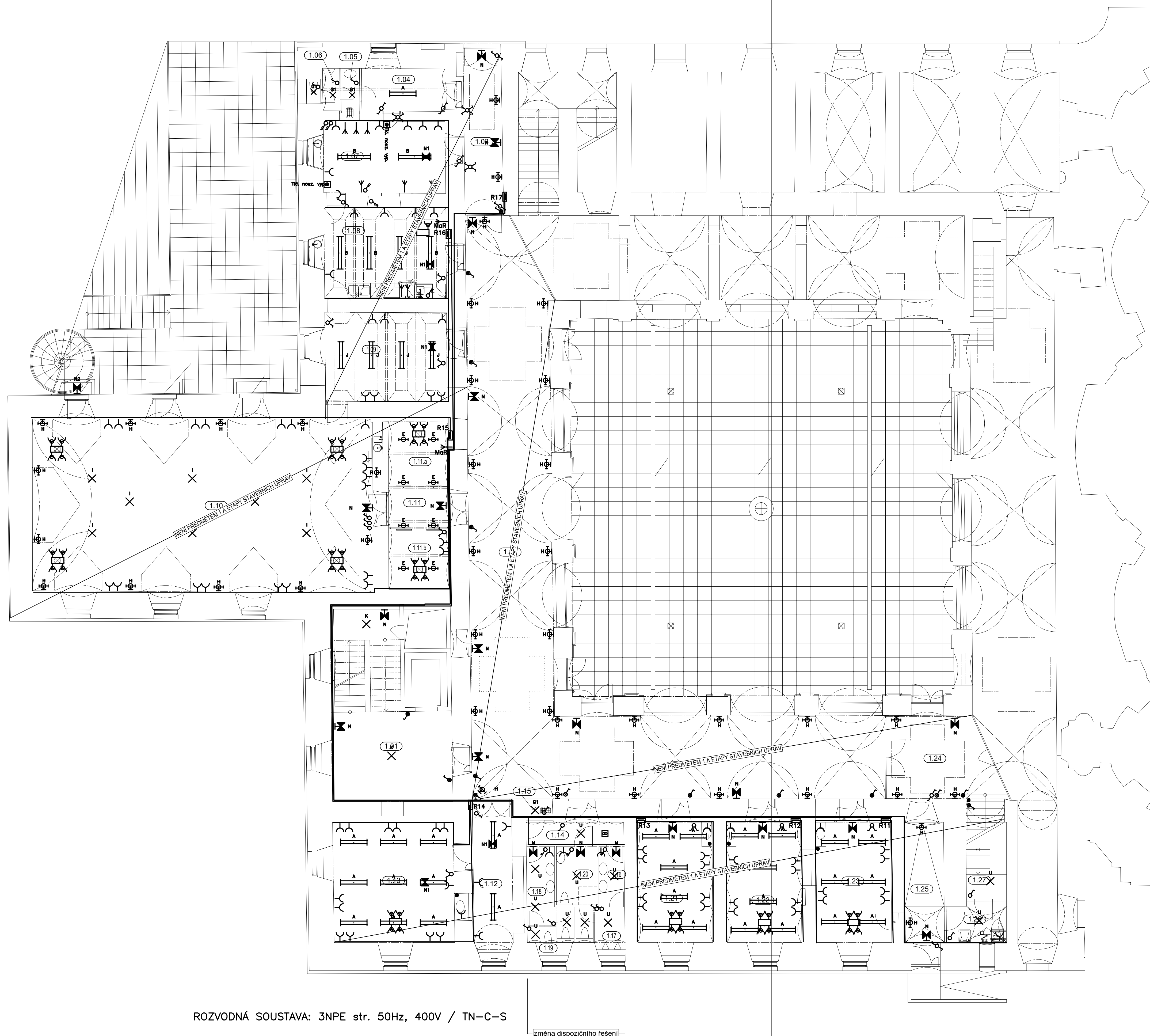
zodp. projektant Ing. arch. Ivan Sládek, ČKA č. 413

stupeň PD dokumentace změny stavby před dokončením v rozsahu dle příl. 5. vyhl. 499/2006 Sb.

část dokumentace: D.1.4.g. ZAŘÍZENÍ SILNOPROUDÉ ELEKTROTECHNIKY

projektant spec.části Kadlec a Kábrtová s.r.o. Provozovna:
Legii 268
Jiráskova 104/1 Nová Paka, 509 01
Liberec XIII, 460 14 email: kabrtova@kkprojekty.cz
IČ 28706421

č. výkresu	název výkresu	
D.1.4.g.03	PŮDORYS 1.PP	
měřítko	razítko	kopie
1:100		
datum	08/2016	
ident. č.	2012.KL.SP.1	



Č. M.	FUNKCE MÍSTNOSTI PŮVODNÍ	FUNKCE MÍSTNOSTI NÁVRH	PLOCHA (m ²)
1.01	chodba + schodiště	chodba + schodiště	48.55
1.02	chodba	chodba	188.85
1.03	chodba	chodba	15.66
1.04	šatna zaměstnanců cateringu	šatna zaměstnanců	10.98
1.05	předsíň WC zam., úklid	předsíň WC zam., úklid	2.34
1.06	WC zam. cateringu	WC zam.	1.79
1.07	catering-sklad, příprava, rege	kancelář	24.39
1.08	catering - expedice jídel	cvičná kuchyň	29.93
1.08a	catering-umývárna nádobí	neobsazeno	
1.09	salónek	jídlna	29.14
1.10	víceúčelový sál	kommunitní místnost	152.68
1.11	foyer	foyer	7.36
1.11.a		šatný sklad	10.27
1.11.b		šatný sklad	9.02
1.12	čekárna	šatna klientů	16.53
1.13	servisní místnost	kommunitní místnost	39.44
1.14	chodba	chodba	6.81
1.15	úklidová místnost	úklidová místnost	1.19
1.16	umývárna muži	umývárna muži	3.75
1.17	WC muži	WC muži	4.22
1.18	umývárna ženy	umývárna ženy	5.30
1.19	WC ženy	WC ženy	2.64
1.20	WC zdravot. postižení	koupelna zdravot. postižení	5.80
1.21	servisní místnost	tréninkový byt	24.74
1.22	servisní místnost	společenská místnost	25.17
1.23	kontaktní místnost	terapeutická dílna	24.57
1.24	chodba	chodba	25.06
1.25	chodba	chodba	15.10
1.26	sklad odpadů-gastro	sklad	5.82
1.27	sklad obalů - gastro	sklad	6.47

PLOCHA MÍSTNOSTI CELKEM: 745.54

$\pm 0,000 = +434,820 \text{ m.n.m. Bpv.}$





**Stavební úpravy a přístavba objektu č.p. 144,
Nová Paka (býv. klášter Paulánů)**

1. etapa stavebních úprav, část A.

**- podlaží 2.p a 1.p, prostory pro odborné
sociální poradenství a denní stacionář**

č.parc. 166 (s bud. č.p. 144), 169, 170/1, 170/2,
176, 177 v k.ú. Nová Paka.

investor	<p>Život bez bariér o.s.</p> <p>Lomená 533, 509 01 Nová Paka, www.zbb.cz zmocněnec: Jitka Fučíková tel. +420 603 434 833, mail. jitka.fucikova@zbb.cz</p>
zhotovitel dokumentace:	<p>Arx Studio</p> <p>Ing. arch. Martin Doubek mail: mardou@email.cz tel. +420 603 441 813</p>
zodp. projektant	<p>Ing. arch. Ivan Sládek, ČKA č. 413</p>
skupení PD	<p>dokumentace změny stavby před dokončením v rozsahu dle příl. 5. vyhl. 499/2006 Sb.</p>
<p>ČÁST DOKUMENTACE:</p> <p>D.1.4.g. ZAŘÍZENÍ SILNOPROUDÉ ELEKTROTECHNIKY</p>	
projektant čest. zast.	<div style="display: flex; justify-content: space-between;"> <div style="width: 45%;"> <p>Kádlec a Kábrtová s.r.o.</p> <p>Jiráskova 104/1 Liberec XIII, 460 14 tel. +420764621</p> </div> <div style="width: 45%;"> <p>Provozovna:</p> <p>Legi 268 Nová Paka, 509 01 email: kábrtova@kjkprojekt.cz</p> </div> </div>

č. výkresu

D.1.4.g.04

název výkresu

PŮDORYS 1.NP

mřížko

1:100

datum

08/2016

křídlo: č.

2012 KL.SP.1

kopie

LEGENDA MÍSTNOSTÍ

Č. M.	NÁZEV MÍSTNOSTI	PLOCHA (m ²)
2.01	chodba + schodiště	52.19
2.02	chodba	201.30
2.03	sklad	17.69
2.04	úklidová komora	1.19
2.05	kontaktní místnost	24.76
2.06	kontaktní místnost	32.62
2.07	kontaktní místnost	30.70
2.08	Cvičebna	128.84
2.09	šatna ženy	14.28
2.10	umývárna	6.27
2.11	WC	2.43
2.12	šatna muži	12.82
2.13	umývárna	7.08
2.14	WC	2.48
2.15	chodba	12.12
2.16	čekárna	15.24
2.17	servisní místnost	43.91
2.18	chodba	9.08
2.19	umývárna muži	2.72
2.20	WC muži	6.11
2.21	umývárna ženy	2.71
2.22	WC ženy	7.95
2.23	WC pro zdrav. postižené	3.05
2.24	servisní místnost	26.70
2.25	servisní místnost	27.15
2.26	zasedací místnost	27.23
2.28	chodba + schodiště	53.43

PLOCHA MÍSTNOSTÍ CELKEM: 772.05

ROZVODNÁ SOUSTAVA: 3NPE str. 50Hz, 400V / TN-C-S



Stavební úpravy a přístavba objektu č.p. 144,
Nová Paka (býv. klášter Paulánů)
1. etapa stavebních úprav, část A.
- podlaží 2.pp a 1.pp, prostory pro odborné
sociální poradenství a denní stacionář
č.parc. 166 (s bud. č.p. 144), 169, 170/1, 170/2,
176, 177 v k.ú. Nová Paka.

investor

Život bez bariér o.s.

Lomená 533, 509 01 Nová Paka, www.zbb.cz
zmocněnec: Jitka Fučíková
tel. +420 603 434 833, mail. jitka.fucikova@zbb.cz

zhotovitel

dokumentace:

Arx Studio

Ing. arch. Martin Dousek
mail: mardou@email.cz
tel: +420 603 441 813

zodp. projektant

Ing. arch. Ivan Sládek, ČKA č. 413

stupeň PD

dokumentace změny stavby před dokončením v rozsahu
dle příl. 5. vyhl. 499/2006 Sb.

část dokumentace:

D.1.4.g. ZAŘÍZENÍ SILNOPROUDÉ ELEKTROTECHNIKY

projektant spec.části

Kadlec a Kábrtová s.r.o.
Jiráskova 104/1
Liberec XIII, 460 14
IČ 28706421

Provozovna:

Legii 268
Nová Paka, 509 01
email: kabrtova@kkprojekty.cz

č. výkresu

název výkresu

D.1.4.g.05

PŮDORYS 2.NP

měřítko

razítko

kopie

1:100

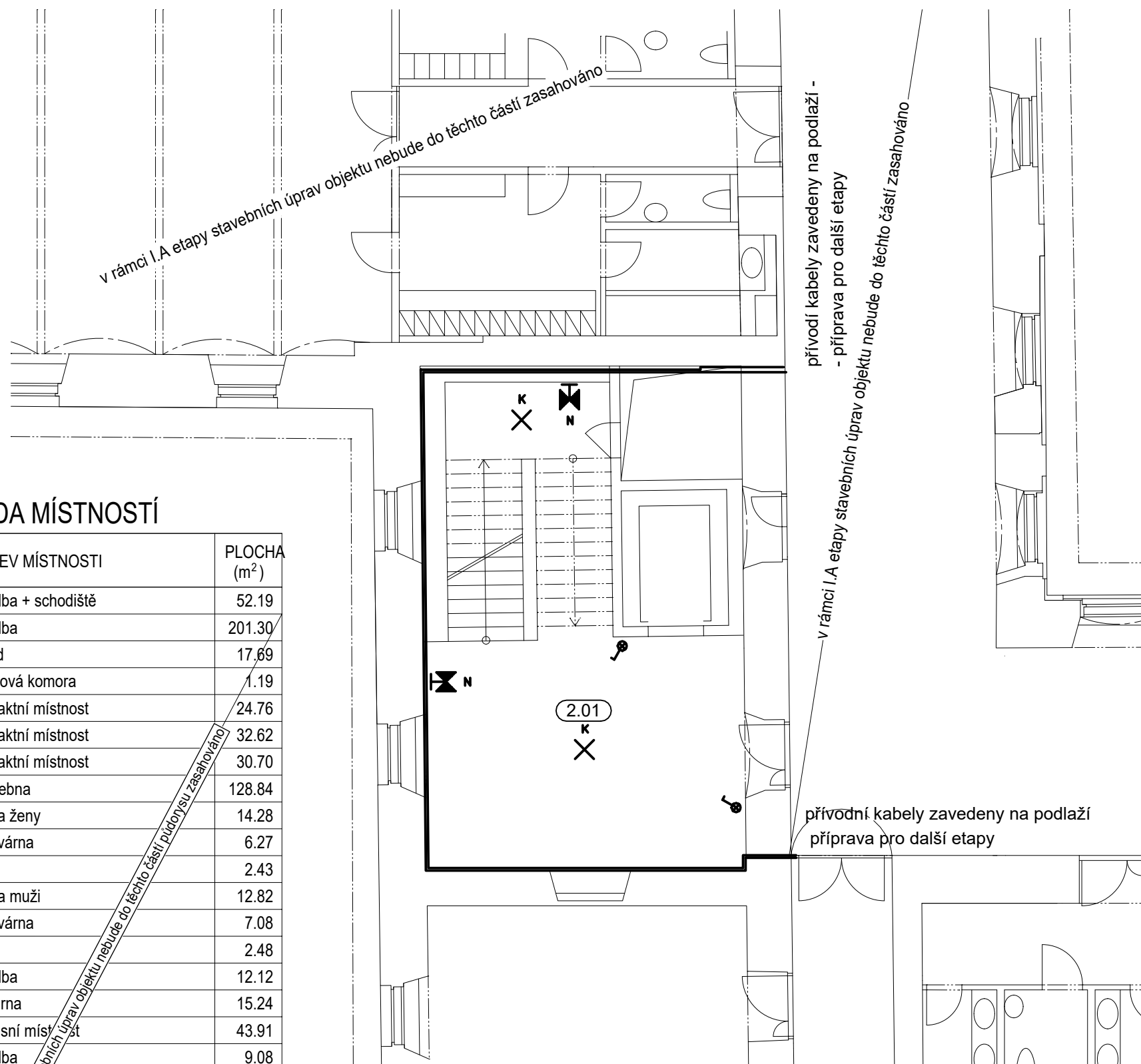
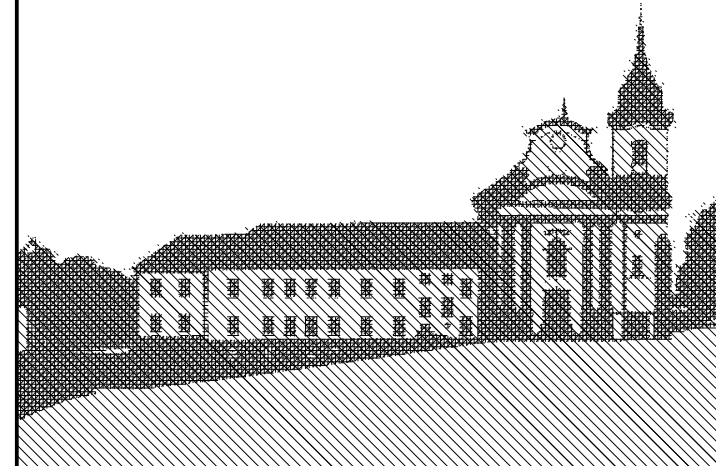
datum

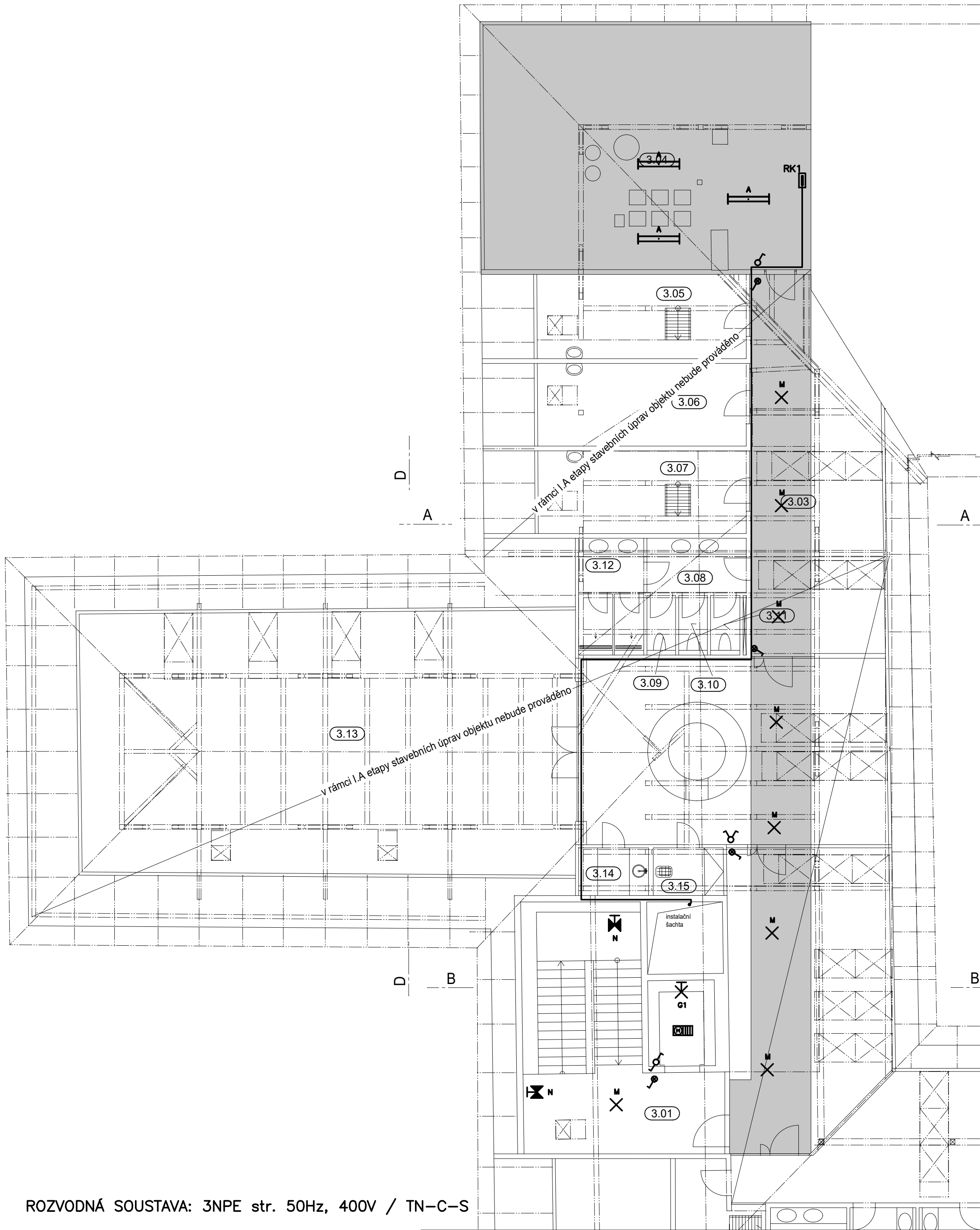
08/2016

ident. č.

2012.KL.SP.1

±0,000 = +434,820 m.n.m. Bpv.

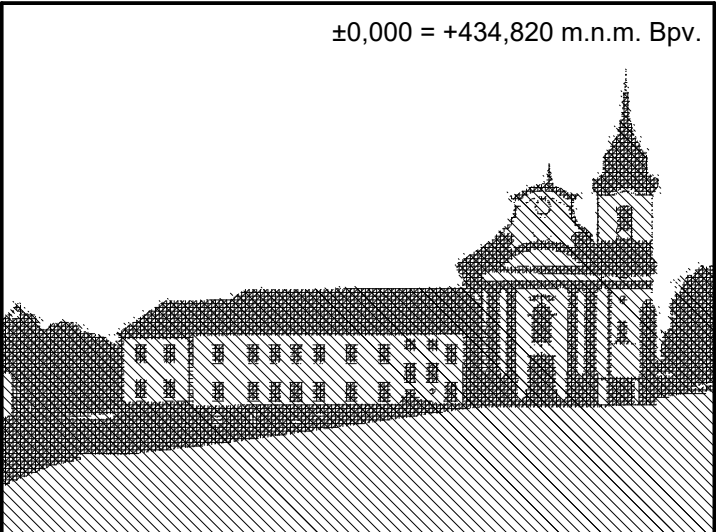




ROZVODNÁ SOUSTAVA: 3NPE str. 50Hz, 400V / TN-C-S

LEGENDA MÍSTNOSTÍ

Č. M.	NÁZEV MÍSTNOSTI	PLOCHA (m²)
3.01	chodba + schodiště, hala	138.60
3.02	neobsazeno	
3.03	chodba	39.55
3.04	plynová kotelna	63.10
3.05	pokoj	16.82
3.06	pokoj	16.93
3.07	pokoj	16.63
3.08	umývárna	5.31
3.09	WC muži	1.69
3.10	WC ženy	1.69
3.11	WC zaměstnanci	1.73
3.12	umývárna	6.98
3.13	kancelář	128.31
3.14	kuchyňka	3.30
3.15	úklidová místnost	3.32
3.16	chodba	80.17
3.17	předsíň	9.98
3.18	pokoj	11.09
3.19	pokoj	17.28
3.20	koupelna	6.51
3.21	umývárna muži	3.53
3.22	umývárna muži	11.63
3.23	WC muži	5.71
3.24	umývárna ženy	3.53
3.25	umývárna ženy	11.63
3.26	WC ženy	8.12
3.27	pokoj	19.19
3.28	pokoj	16.55
3.29	pokoj	16.65
3.30	pokoj	16.55
3.31	sklad prádla	26.41
3.33	chodba	25.16
PLOCHA MÍSTNOSTÍ CELKEM:		733.65



Stavební úpravy a přístavba objektu č.p. 144, Nová Paka (býv. klášter Paulánů)
1. etapa stavebních úprav, část A.
- podlaží 2.pp a 1.pp, prostory pro odborné sociální poradenství a denní stacionář
č.parc. 166 (s bud. č.p. 144), 169, 170/1, 170/2, 176, 177 v k.ú. Nová Paka.

investor	Život bez bariér o.s. Lomená 533, 509 01 Nová Paka, www.zbb.cz zmocněnec: Jitka Fučíková tel. +420 603 434 833, mail. jitka.fucikova@zbb.cz	
zhotovitel dokumentace:	Arx Studio Ing. arch. Martin Doubek mail: mardou@email.cz tel: +420 603 441 813	
zodp. projektant	Ing. arch. Ivan Sládek, ČKA č. 413	
stupeň PD	dokumentace změny stavby před dokončením v rozsahu dle příl. 5. vyhl. 499/2006 Sb.	
část dokumentace:	D.1.4.g. ZAŘÍZENÍ SILNOPROUDÉ ELEKTROTECHNIKY	
projektant spec.části	Kadlec a Kábrtová s.r.o. Provozovna: Legii 268 Jiráskova 104/1 Nová Paka, 509 01 Liberec XIII, 460 14 IČ 28706421 email: kabrtova@kkprojekty.cz	
č. výkresu	název výkresu	
D.1.4.g.06	PŮDORYS 3.NP	
měřítko	razítko	kopie
1:100		
datum	08/2016	
ident. č.	2012.KL.SP.1	