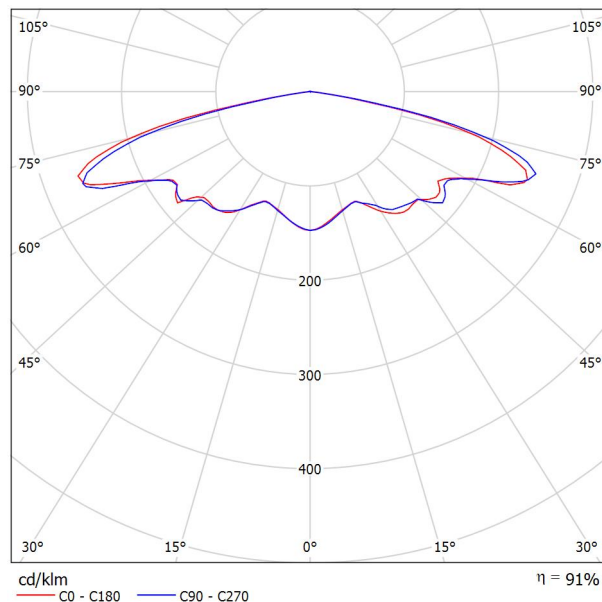


Zpracovatel ZALUBEM s.r.o.
Telefon 608 511 237
Fax
e-mail

INDAL Stela Round WRN Area / Datový list svítidla

Výstup světla 1:

Obrázek svítidla najdete v našem katalogu svítidel.



Klasifikace svítidel dle CIE: 100
Kód CIE Flux Code: 25 54 92 100 91

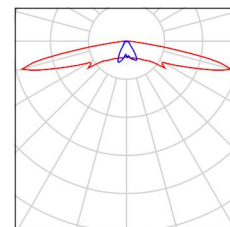
Na základě chybějících vlastností symetrie nemůže být pro toto svítidlo znázorněna žádná tabulka UGR.

Zpracovatel ZALUBEM s.r.o.
Telefon 608 511 237
Fax
e-mail

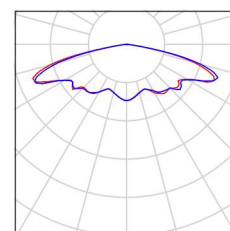
park / Kusovník svítidel

- 6 ks Indal Libra 66 RetroLED NRN
C. výrobku: Libra
Světelný tok (Svítidlo): 1557 lm
Světelný tok (Zdroje:): 1850 lm
Výkon svítidla: 19.0 W
Klasifikace svítidel dle CIE: 100
Kód CIE Flux Code: 39 72 94 100 85
Osazení: 1 x 12 DS-NW 16 1850 NW LED
(Opravný faktor 1.000).
- 7 ks INDAL Stela Round WRN Area (Typ 1)
C. výrobku: Stela
Světelný tok (Svítidlo): 2734 lm
Světelný tok (Zdroje:): 3000 lm
Výkon svítidla: 32.0 W
Klasifikace svítidel dle CIE: 100
Kód CIE Flux Code: 25 54 92 100 91
Osazení: 1 x Definováno uživatelem (Opravný faktor 1.000).
- 1 ks INDAL Stela Round WRN Area (Typ 2)
C. výrobku: Stela
Světelný tok (Svítidlo): 1367 lm
Světelný tok (Zdroje:): 1500 lm
Výkon svítidla: 16.0 W
Klasifikace svítidel dle CIE: 100
Kód CIE Flux Code: 25 54 92 100 91
Osazení: 1 x Definováno uživatelem (Opravný faktor 1.000).

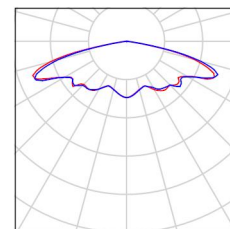
Obrázek svítidla najdete
v našem katalogu
svítidel.



Obrázek svítidla najdete
v našem katalogu
svítidel.

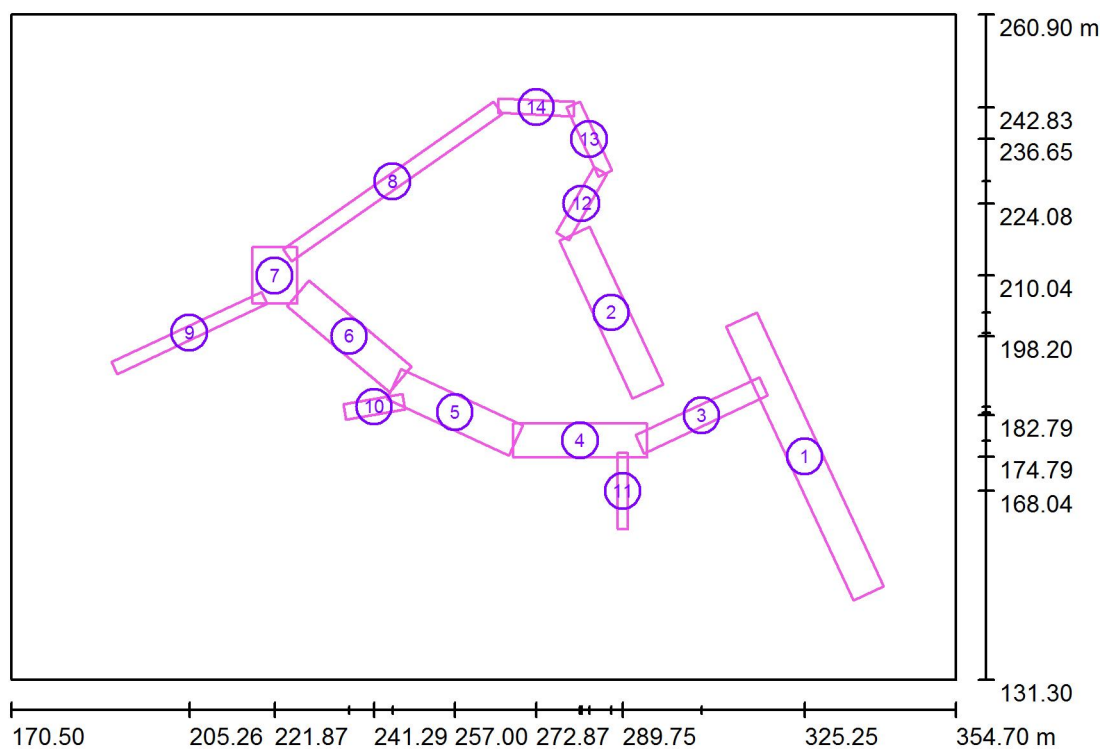


Obrázek svítidla najdete
v našem katalogu
svítidel.



Zpracovatel ZALUBEM s.r.o.
Telefon 608 511 237
Fax
e-mail

park / Výpočtové plochy (přehled výsledků)



Měřítko 1 : 1475

Seznam výpočtových ploch

Č.	Označení	Typ	Rastr	E_m [lx]	E_{min} [lx]	E_{max} [lx]	E_{min} / E_m	E_{min} / E_{max}
1	Výpočtová plocha 1	svisle	128 x 64	6.19	0.06	40	0.009	0.001
2	Výpočtová plocha 2	svisle	128 x 64	5.09	0.08	35	0.016	0.002
3	Výpočtová plocha 3	svisle	128 x 64	7.29	1.33	37	0.182	0.036
4	Výpočtová plocha 4	svisle	128 x 64	5.84	0.66	40	0.113	0.017
5	Výpočtová plocha 5	svisle	128 x 64	10	1.70	40	0.170	0.043
6	Výpočtová plocha 6	svisle	128 x 64	8.88	2.39	40	0.269	0.060
7	Výpočtová plocha 7	svisle	64 x 64	7.46	1.87	20	0.251	0.095
8	Výpočtová plocha 8	svisle	128 x 32	7.95	0.14	35	0.018	0.004
9	Výpočtová plocha 9	svisle	128 x 32	8.15	0.07	32	0.009	0.002

Zpracovatel ZALUBEM s.r.o.
Telefon 608 511 237
Fax
e-mail

park / Výpočtové plochy (přehled výsledků)**Seznam výpočtových ploch**

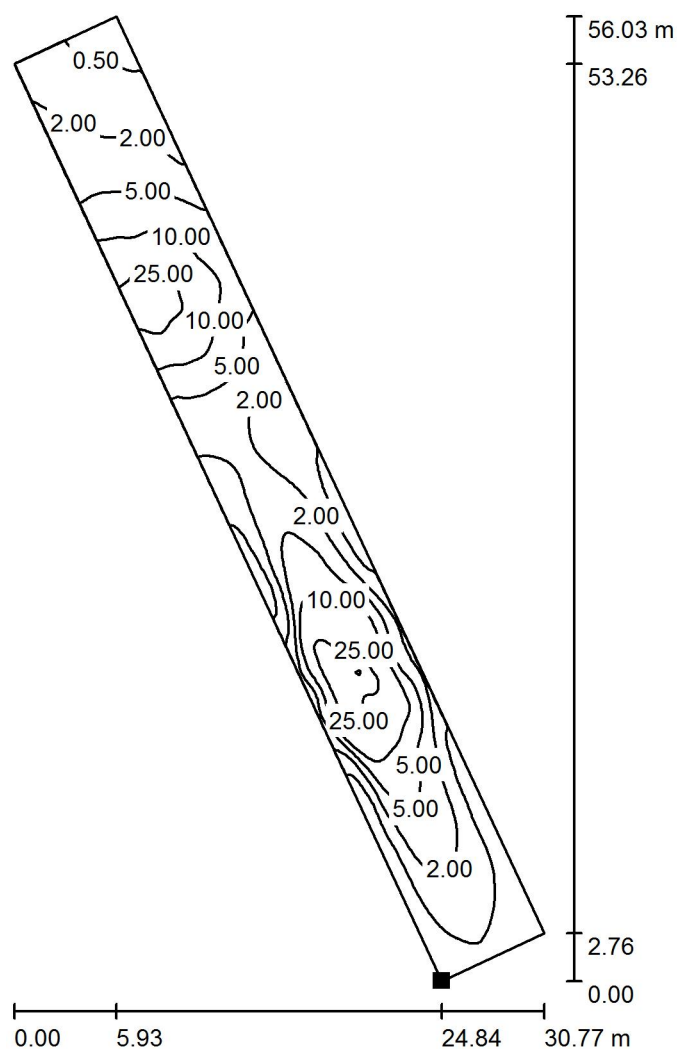
Č.	Označení	Typ	Rastr	E_m [lx]	E_{min} [lx]	E_{max} [lx]	E_{min} / E_m	E_{min} / E_{max}
10	Výpočtová plocha 10	svisle	64 x 16	11	0.98	40	0.088	0.025
11	Výpočtová plocha 11	svisle	64 x 8	5.94	0.25	27	0.042	0.009
12	Výpočtová plocha 12	svisle	64 x 16	9.17	0.47	39	0.051	0.012
13	Výpočtová plocha 13	svisle	64 x 16	6.99	0.29	28	0.042	0.010
14	Výpočtová plocha 14	svisle	64 x 16	5.58	0.21	28	0.037	0.008

Shrnutí výsledků

Typ	Pocet	Průměr [lx]	Min [lx]	Max [lx]	E_{min} / E_m	E_{min} / E_{max}
svisle	14	7.21	0.06	40	0.01	0.00

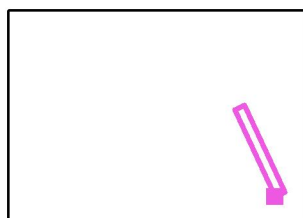
Zpracovatel ZALUBEM s.r.o.
 Telefon 608 511 237
 Fax
 e-mail

park / Výpočtová plocha 1 / Isolinie (E, kolmo)



Hodnoty v Lux, Měřítko 1 : 439

Poloha plochy ve venkovní scéně:
 Označený bod:
 (334.701 m, 146.779 m, 0.850 m)



Rastr: 128 x 64 Body

E_m [lx]
6.19

E_{min} [lx]
0.06

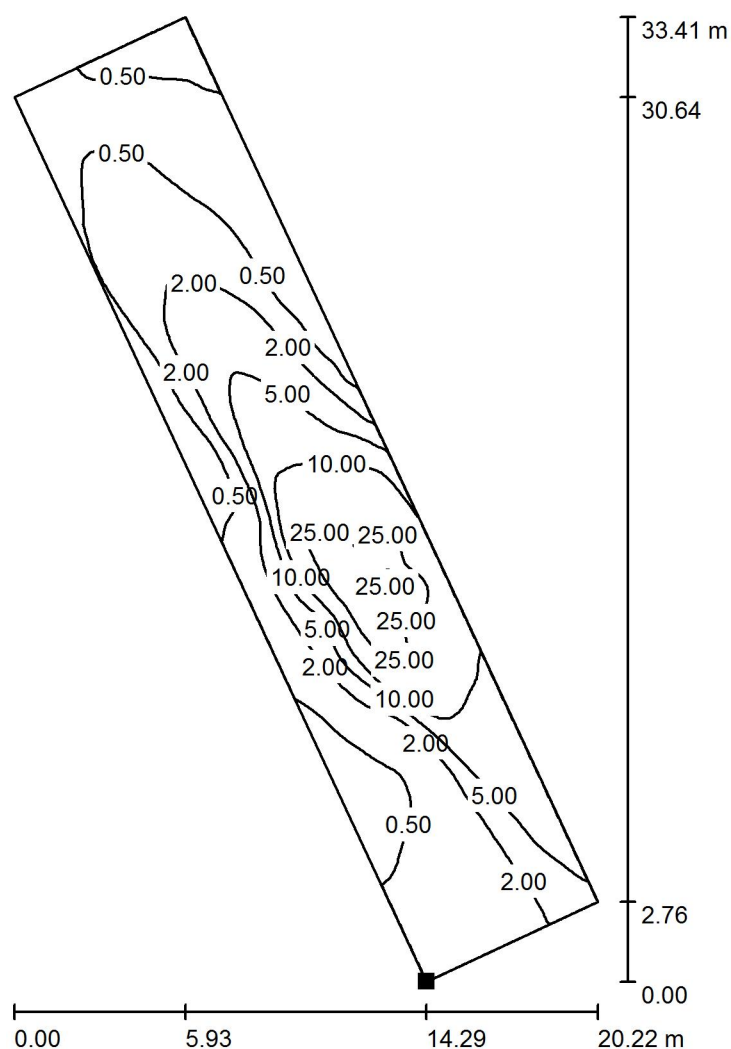
E_{max} [lx]
40

E_{min} / E_m
0.009

E_{min} / E_{max}
0.001

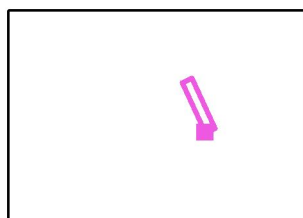
Zpracovatel ZALUBEM s.r.o.
Telefon 608 511 237
Fax
e-mail

park / Výpočtová plocha 2 / Isolinie (E, kolmo)



Hodnoty v Lux, Měřítko 1 : 262

Poloha plochy ve venkovní scéně:
Označený bod:
(291.678 m, 186.128 m, 0.850 m)



Rastr: 128 x 64 Body

E_m [lx]
5.09

E_{min} [lx]
0.08

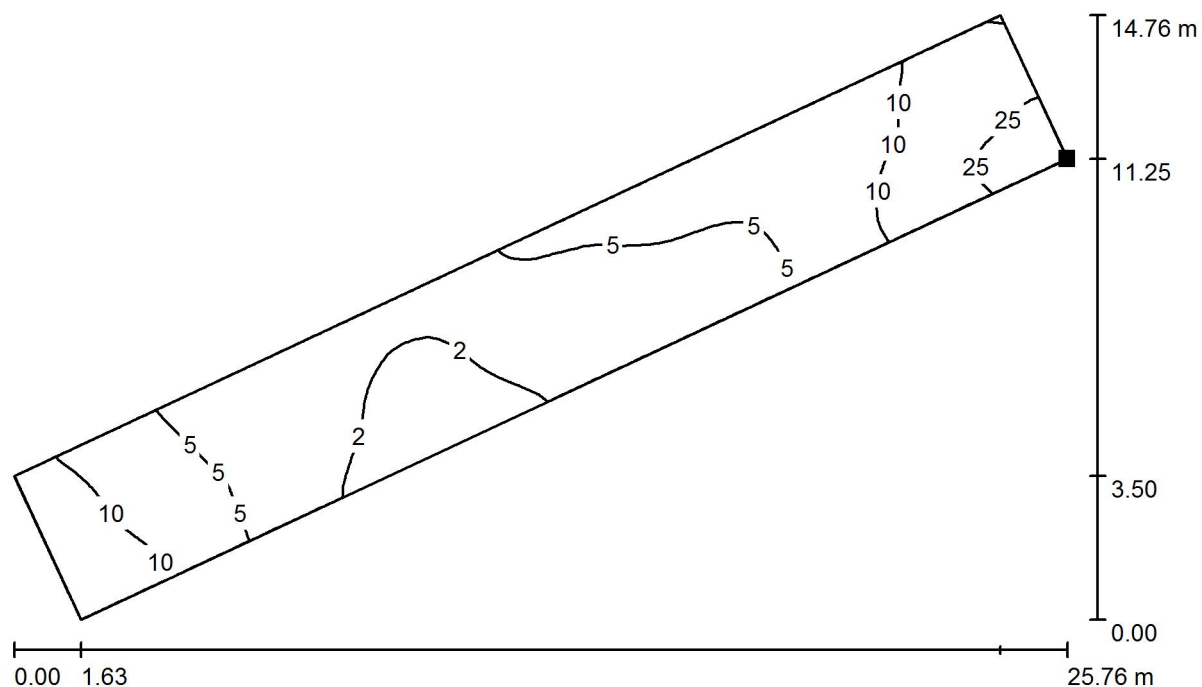
E_{max} [lx]
35

E_{min} / E_m
0.016

E_{min} / E_{max}
0.002

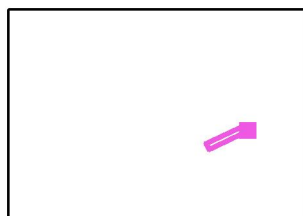
Zpracovatel ZALUBEM s.r.o.
Telefon 608 511 237
Fax
e-mail

park / Výpočtová plocha 3 / Isolinie (E, kolmo)



Hodnoty v Lux, Měřítko 1 : 185

Poloha plochy ve venkovní scéně:
Označený bod:
(318.019 m, 186.670 m, 0.850 m)



Rastr: 128 x 64 Body

E_m [lx]
7.29

E_{min} [lx]
1.33

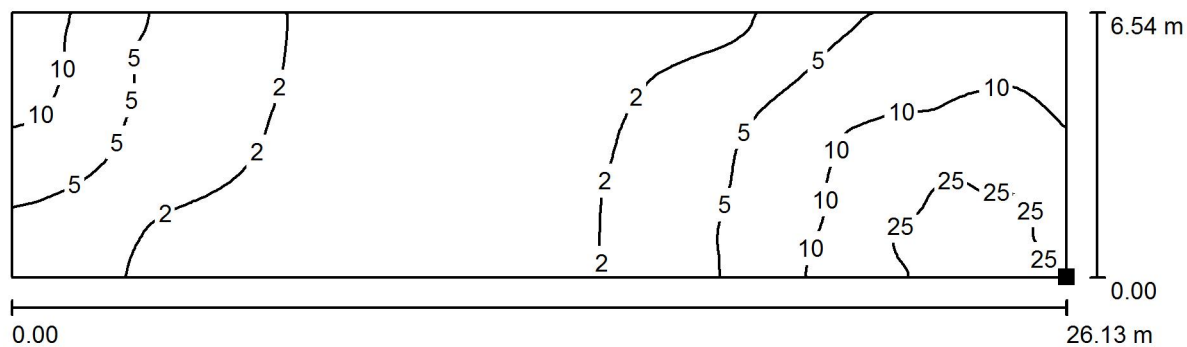
E_{max} [lx]
37

E_{min} / E_m
0.182

E_{min} / E_{max}
0.036

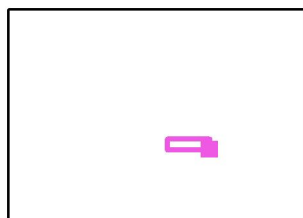
Zpracovatel ZALUBEM s.r.o.
Telefon 608 511 237
Fax
e-mail

park / Výpočtová plocha 4 / Isolinie (E, kolmo)



Hodnoty v Lux, Měřítko 1 : 187

Poloha plochy ve venkovní scéně:
Označený bod:
(294.469 m, 174.629 m, 0.850 m)



Rastr: 128 x 64 Body

E_m [lx]
5.84

E_{min} [lx]
0.66

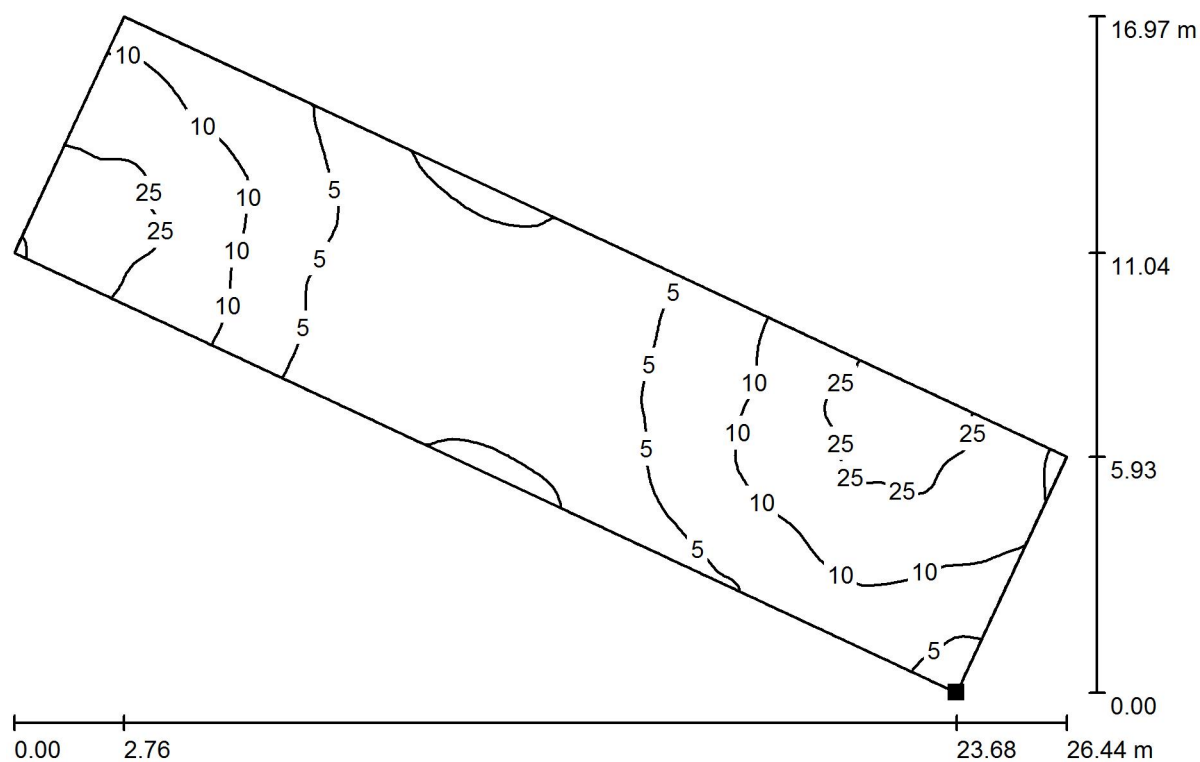
E_{max} [lx]
40

E_{min} / E_m
0.113

E_{min} / E_{max}
0.017

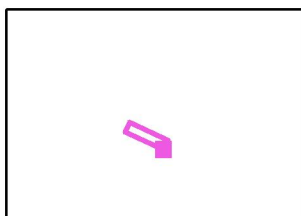
Zpracovatel ZALUBEM s.r.o.
Telefon 608 511 237
Fax
e-mail

park / Výpočtová plocha 5 / Isolinie (E, kolmo)



Hodnoty v Lux, Měřítko 1 : 190

Poloha plochy ve venkovní scéně:
Označený bod:
(267.457 m, 174.914 m, 0.850 m)



Rastr: 128 x 64 Body

E_m [lx]
10

E_{min} [lx]
1.70

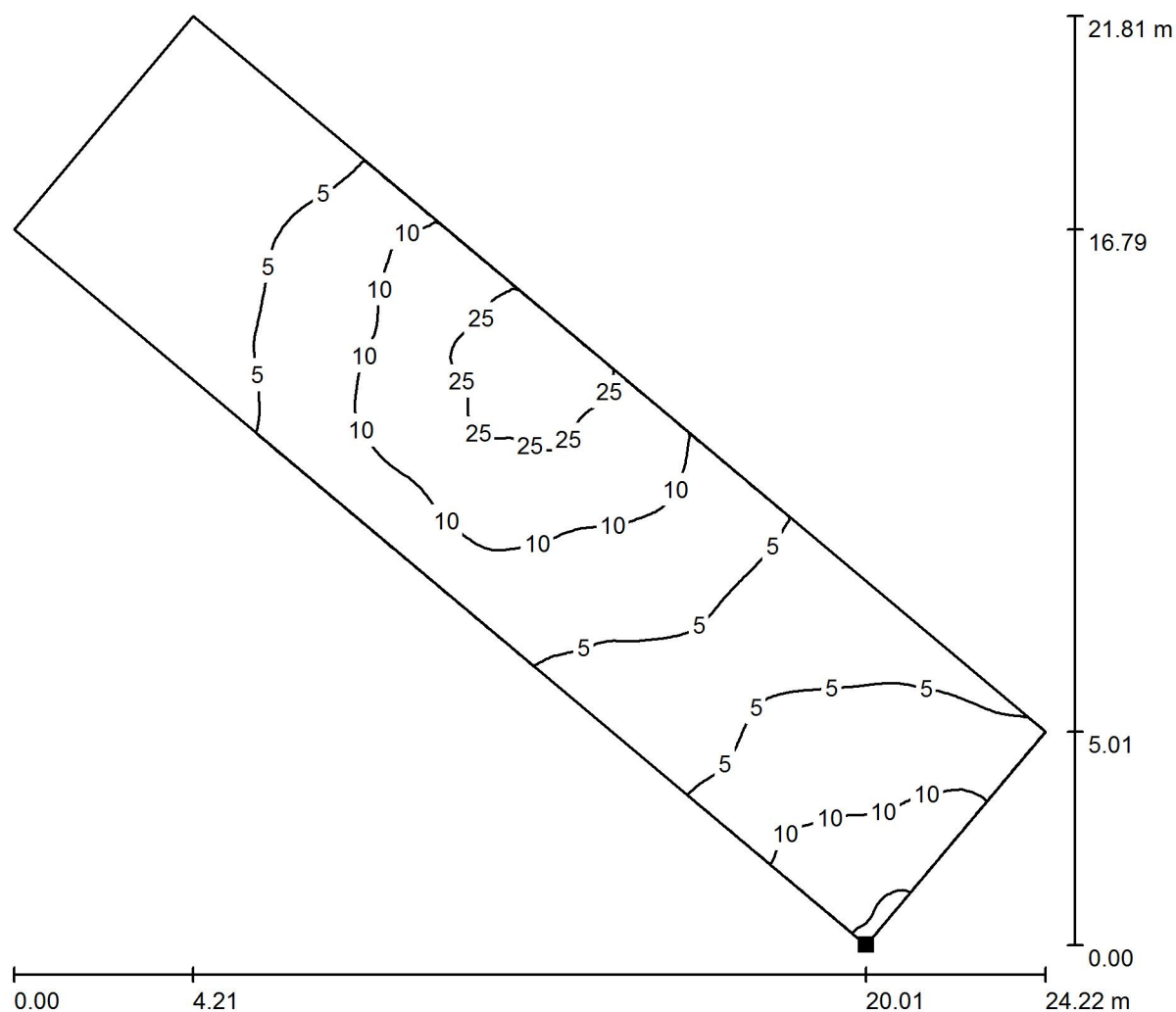
E_{max} [lx]
40

E_{min} / E_m
0.170

E_{min} / E_{max}
0.043

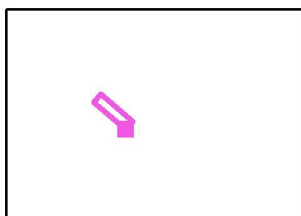
Zpracovatel ZALUBEM s.r.o.
 Telefon 608 511 237
 Fax
 e-mail

park / Výpočtová plocha 6 / Isolinie (E, kolmo)



Hodnoty v Lux, Měřítko 1 : 174

Poloha plochy ve venkovní scéně:
 Označený bod:
 (244.305 m, 187.299 m, 0.850 m)



Rastr: 128 x 64 Body

E_m [lx]
8.88

E_{min} [lx]
2.39

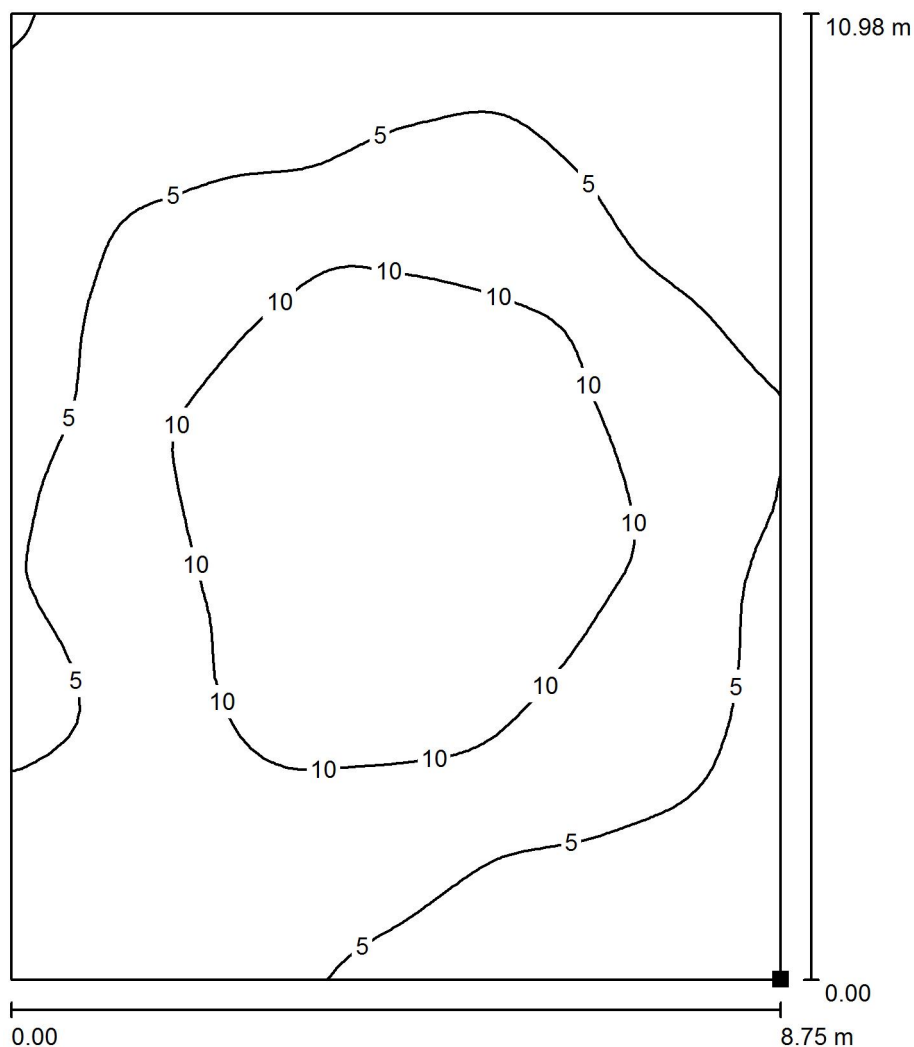
E_{max} [lx]
40

E_{min} / E_m
0.269

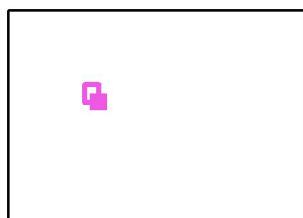
E_{min} / E_{max}
0.060

Zpracovatel ZALUBEM s.r.o.
Telefon 608 511 237
Fax
e-mail

park / Výpočtová plocha 7 / Isolinie (E, kolmo)



Poloha plochy ve venkovní scéně:
Označený bod:
(226.240 m, 204.552 m, 0.850 m)



Hodnoty v Lux, Měřítko 1 : 86

Rastr: 64 x 64 Body

E_m [lx]
7.46

E_{min} [lx]
1.87

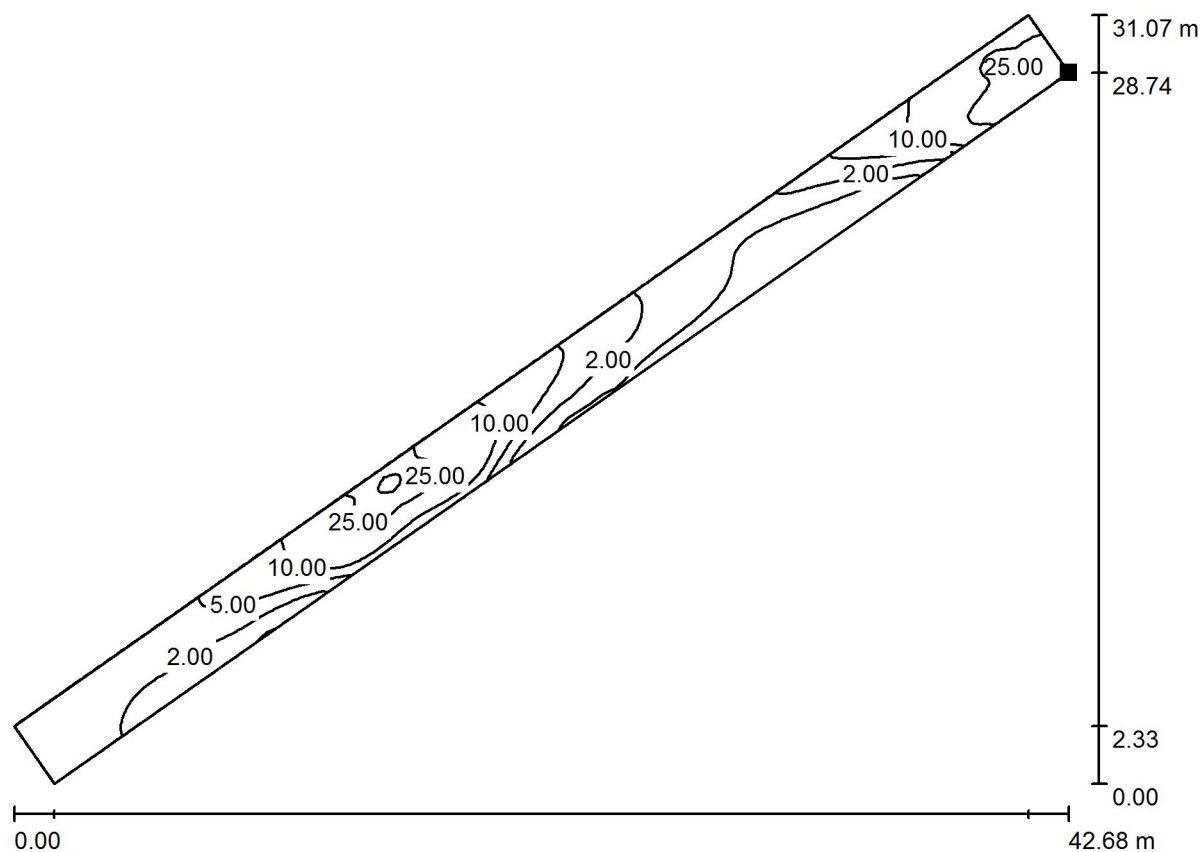
E_{max} [lx]
20

E_{min} / E_m
0.251

E_{min} / E_{max}
0.095

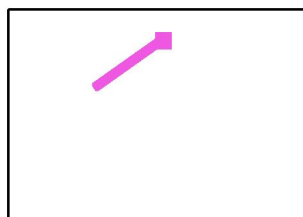
Zpracovatel ZALUBEM s.r.o.
Telefon 608 511 237
Fax
e-mail

park / Výpočtová plocha 8 / Isolinie (E, kolmo)



Hodnoty v Lux, Měřítko 1 : 306

Poloha plochy ve venkovní scéně:
Označený bod:
(266.218 m, 241.585 m, 0.850 m)



Rastr: 128 x 32 Body

E_m [lx]
7.95

E_{min} [lx]
0.14

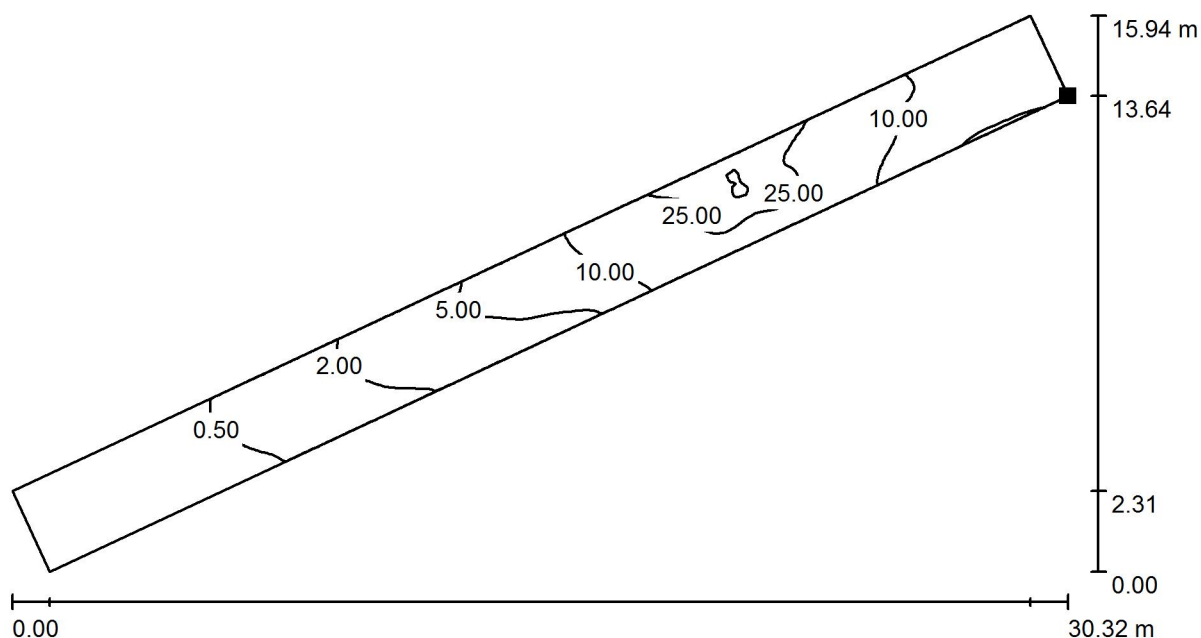
E_{max} [lx]
35

E_{min} / E_m
0.018

E_{min} / E_{max}
0.004

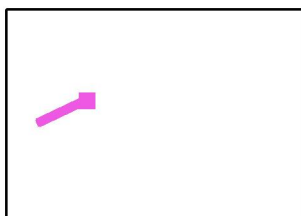
Zpracovatel ZALUBEM s.r.o.
 Telefon 608 511 237
 Fax
 e-mail

park / Výpočtová plocha 9 / Isolinie (E, kolmo)



Hodnoty v Lux, Měřítko 1 : 217

Poloha plochy ve venkovní scéně:
 Označený bod:
 (220.423 m, 204.519 m, 0.850 m)



Rastr: 128 x 32 Body

E_m [lx]
8.15

E_{min} [lx]
0.07

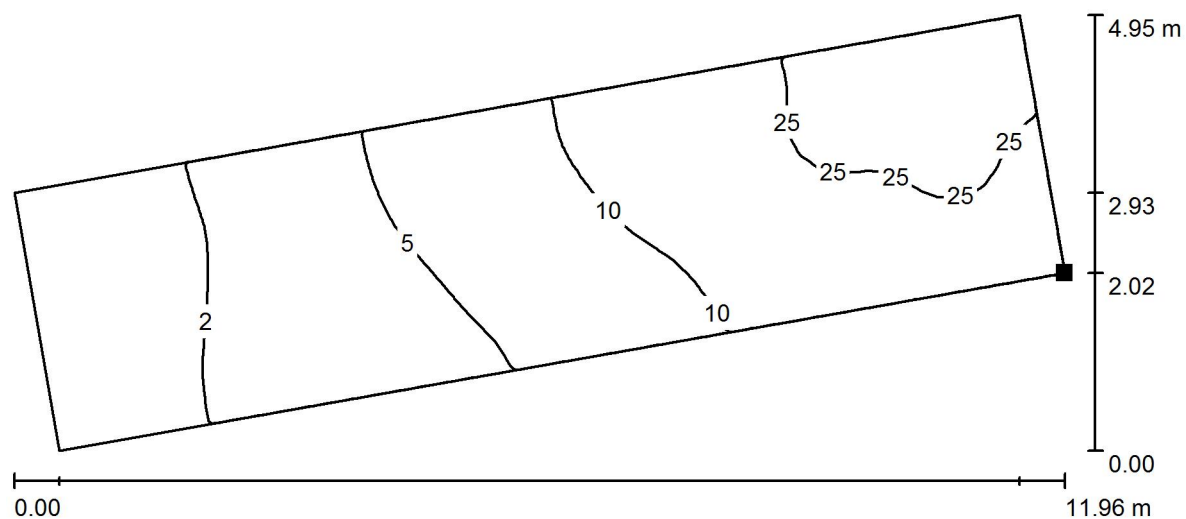
E_{max} [lx]
32

E_{min} / E_m
0.009

E_{min} / E_{max}
0.002

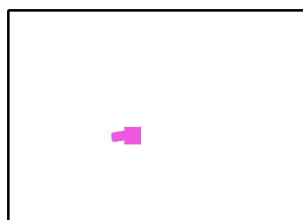
Zpracovatel ZALUBEM s.r.o.
 Telefon 608 511 237
 Fax
 e-mail

park / Výpočtová plocha 10 / Isolinie (E, kolmo)



Hodnoty v Lux, Měřítko 1 : 86

Poloha plochy ve venkovní scéně:
 Označený bod:
 (247.264 m, 184.005 m, 0.850 m)



Rastr: 64 x 16 Body

E_m [lx]
11

E_{min} [lx]
0.98

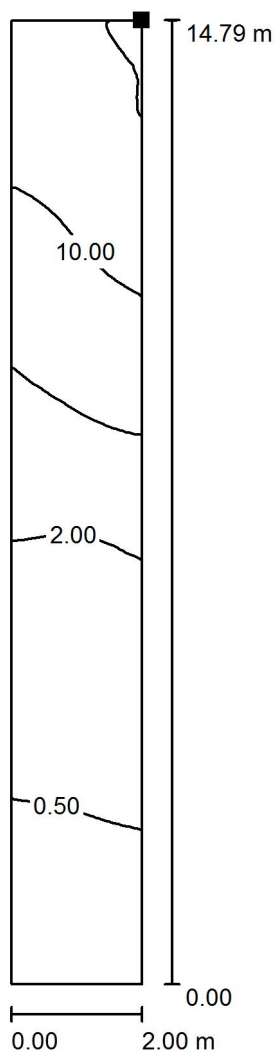
E_{max} [lx]
40

E_{min} / E_m
0.088

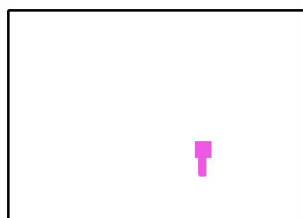
E_{min} / E_{max}
0.025

Zpracovatel ZALUBEM s.r.o.
 Telefon 608 511 237
 Fax
 e-mail

park / Výpočtová plocha 11 / Isolinie (E, kolmo)



Poloha plochy ve venkovní scéně:
 Označený bod:
 (290.752 m, 175.436 m, 0.850 m)



Hodnoty v Lux, Měřítko 1 : 116

Rastr: 64 x 8 Body

E_m [lx]
5.94

E_{min} [lx]
0.25

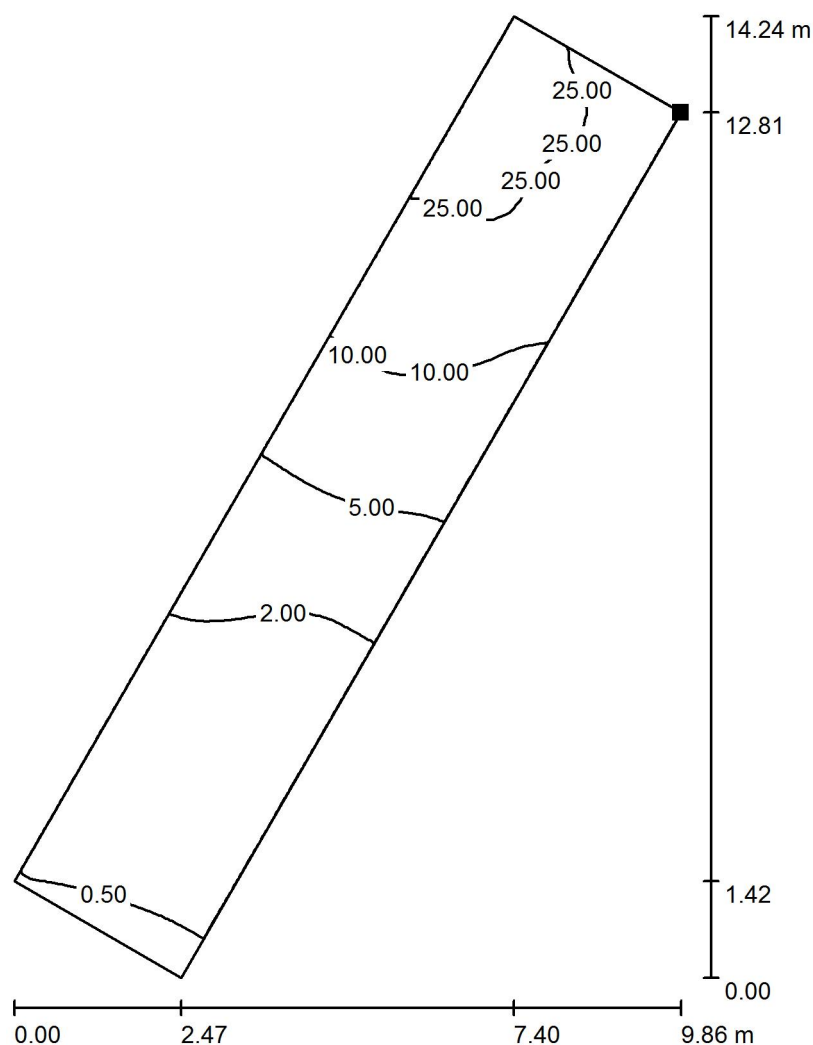
E_{max} [lx]
27

E_{min} / E_m
0.042

E_{min} / E_{max}
0.009

Zpracovatel ZALUBEM s.r.o.
Telefon 608 511 237
Fax
e-mail

park / Výpočtová plocha 12 / Isolinie (E, kolmo)

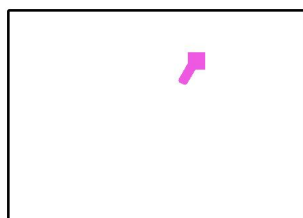


Hodnoty v Lux, Měřítko 1 : 112

Poloha plochy ve venkovní scéně:

Označený bod:

(286.638 m, 229.776 m, 0.850 m)



Rastr: 64 x 16 Body

E_m [lx]
9.17

E_{min} [lx]
0.47

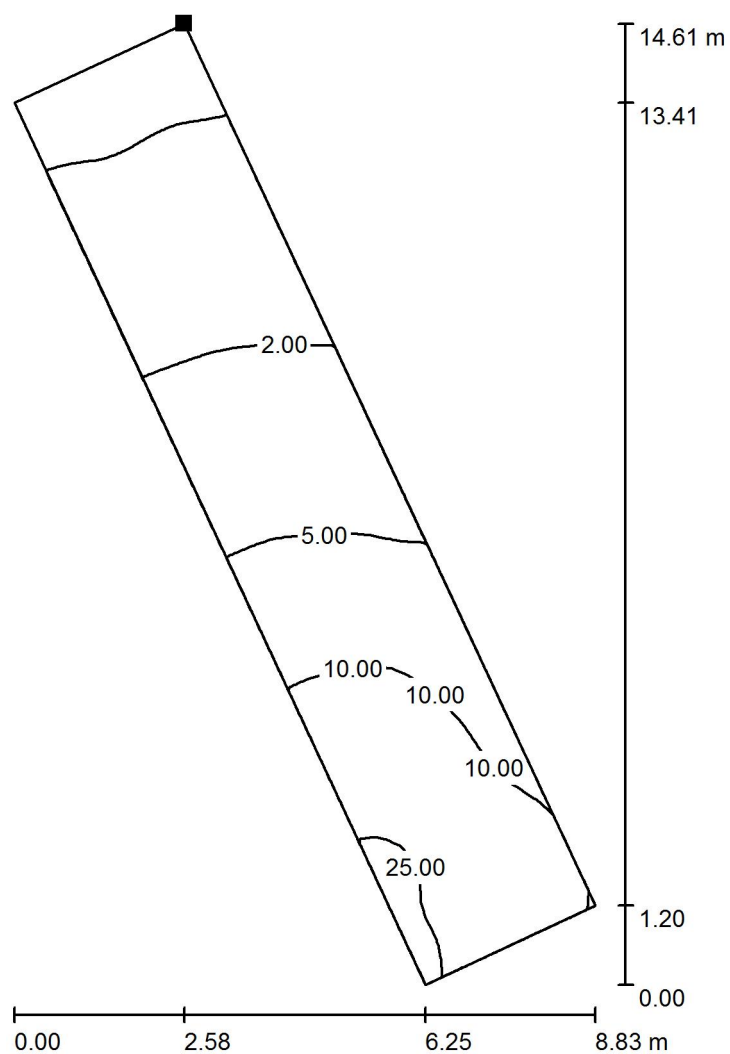
E_{max} [lx]
39

E_{min} / E_m
0.051

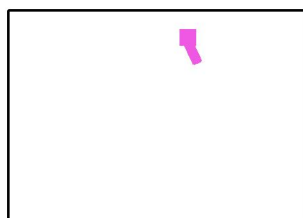
E_{min} / E_{max}
0.012

Zpracovatel ZALUBEM s.r.o.
Telefon 608 511 237
Fax
e-mail

park / Výpočtová plocha 13 / Isolinie (E, kolmo)



Poloha plochy ve venkovní scéně:
Označený bod:
(281.363 m, 243.955 m, 0.850 m)



Hodnoty v Lux, Měřítko 1 : 115

Rastr: 64 x 16 Body

E_m [lx]
6.99

E_{min} [lx]
0.29

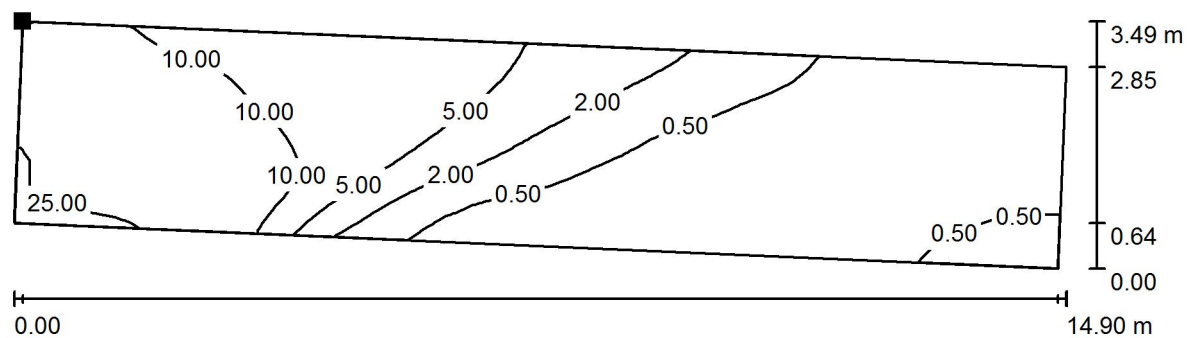
E_{max} [lx]
28

E_{min} / E_m
0.042

E_{min} / E_{max}
0.010

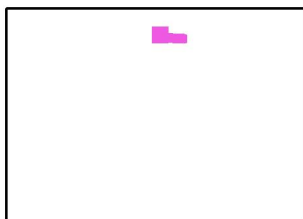
Zpracovatel ZALUBEM s.r.o.
 Telefon 608 511 237
 Fax
 e-mail

park / Výpočtová plocha 14 / Isolinie (E, kolmo)



Hodnoty v Lux, Měřítko 1 : 107

Poloha plochy ve venkovní scéně:
 Označený bod:
 (265.539 m, 244.571 m, 0.850 m)



Rastr: 64 x 16 Body

E_m [lx]
5.58

E_{min} [lx]
0.21

E_{max} [lx]
28

E_{min} / E_m
0.037

E_{min} / E_{max}
0.008