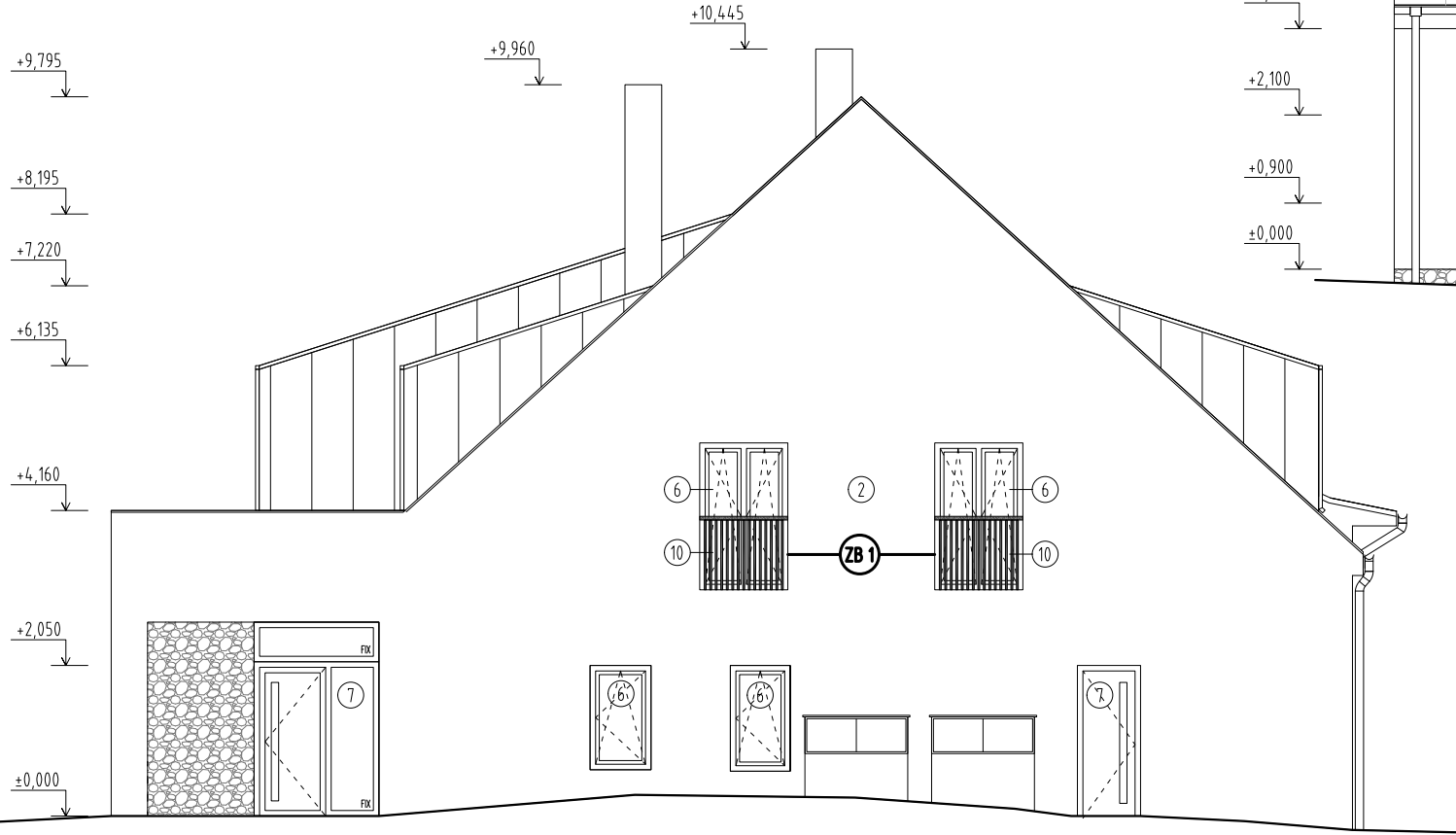
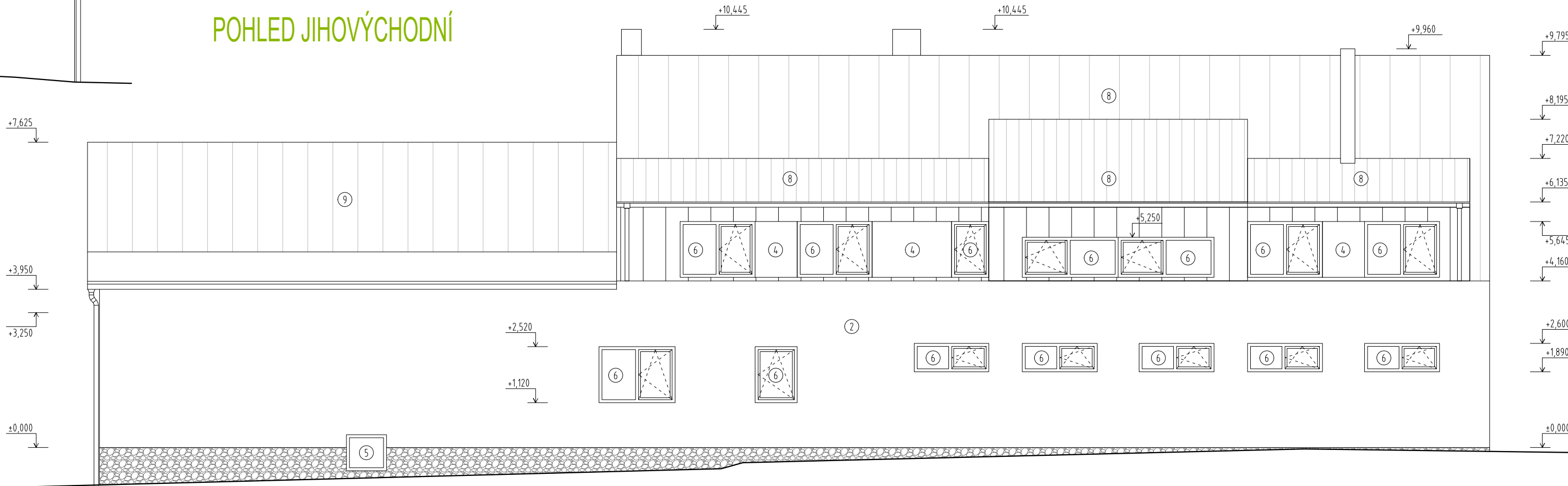


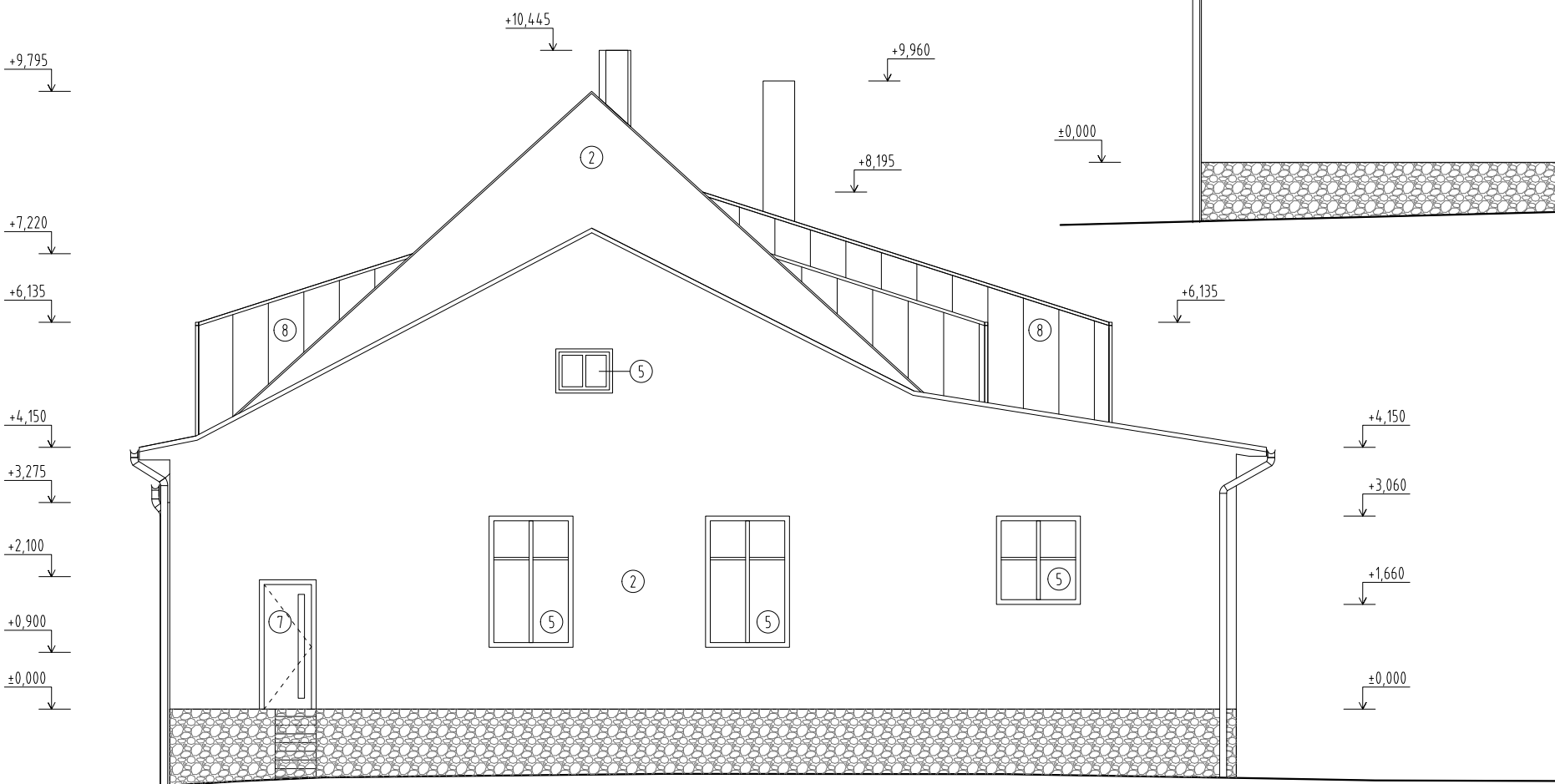
POHLED SEVEROVÝCHODNÍ



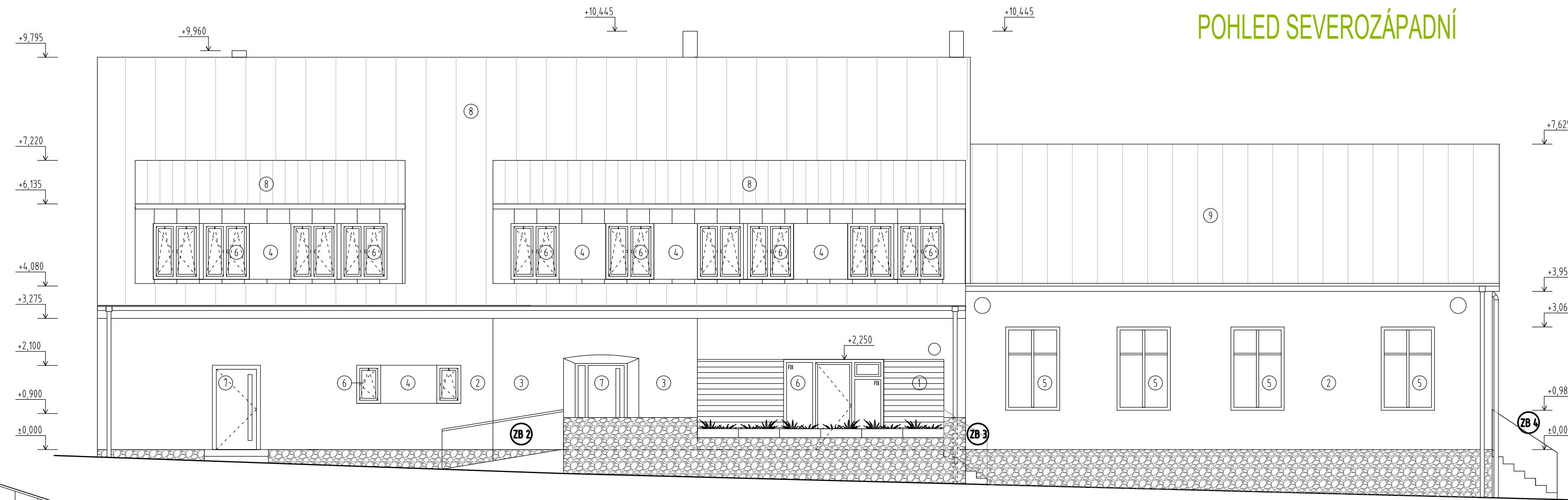
POHLED JIHOVÝCHODNÍ



POHLED JIHOZÁPADNÍ



POHLED SEVEROZÁPADNÍ



## LEGENDA MATERIÁLU

- 1 HORIZONTÁLNÍ DŘEVĚNÝ OBKLAD
- 2 VNĚJŠÍ SILIKONOVÁ PROBARVENÁ OMÍTKA - STOMIX 246-1 (KO:81%)
- 3 VNĚJŠÍ SILIKONOVÁ PROBARVENÁ OMÍTKA - STOMIX 242-1 (KO:41%)
- 4 CETRIS DESKA, NÁSTŘIK RAL 7011
- 5 STÁVAJÍCÍ OKNA
- 6 OKNA - PROFIL EURO
- 7 DVEŘE - PROFIL EURO
- 8 FALCOVANÁ KRYTINA - RHEINZINK
- 9 STÁVAJÍCÍ KRYTINA
- 10 OCELOVÉ ZÁBRADLÍ - RAL 7011

:autor projektu:	Ing.arch. Oldřich Bittner, Ing. arch. Klára Bittnerová	BITTNER architects spol. s.r.o. Františka Kupky 325, 518 01 Dobruška http: www.bittners.cz
:zodpovědný projektant:	Ing. arch. Klára Bittnerová, autorizovaná architektka ČKA 03 687	Ing. arch. Oldřich Bittner +420 739 059 364 oldrich@bittners.cz
:projektant:	Ing.arch. Oldřich Bittner, Ing. arch. Klára Bittnerová Radek Stejskal, DIS.	Ing. arch. Klára Bittnerová +420 603 112 510 klara@bittners.cz
:místo stavby:	K.Ú. Bystré v Orlických horách, parc.č. st. 86/1	:stupeň: ZMĚNA STAVBY
:stavebník:	Obec Bystré, Bystré č.p. 110, Dobruška 518 01	:zakázka číslo: 13.08. - 18
:název akce:	<b>ZATEPLENÍ SPOLEČENSKÉHO DOMU V OBCI BYSTRÉ</b>	:datum: 9/2017
:objekt:	01 - STAVEBNÍ OBJEKT OBČANSKÉ VYBAVENOSTI	:formát: A2
:část:	D. DOKUMENTACE STAVEBNÍHO OBJEKTU	:paré:
:název přílohy:	<b>POHLEDY TECHNICKÉ</b>	:měřítko: 1:100 D.1.1.b-d3