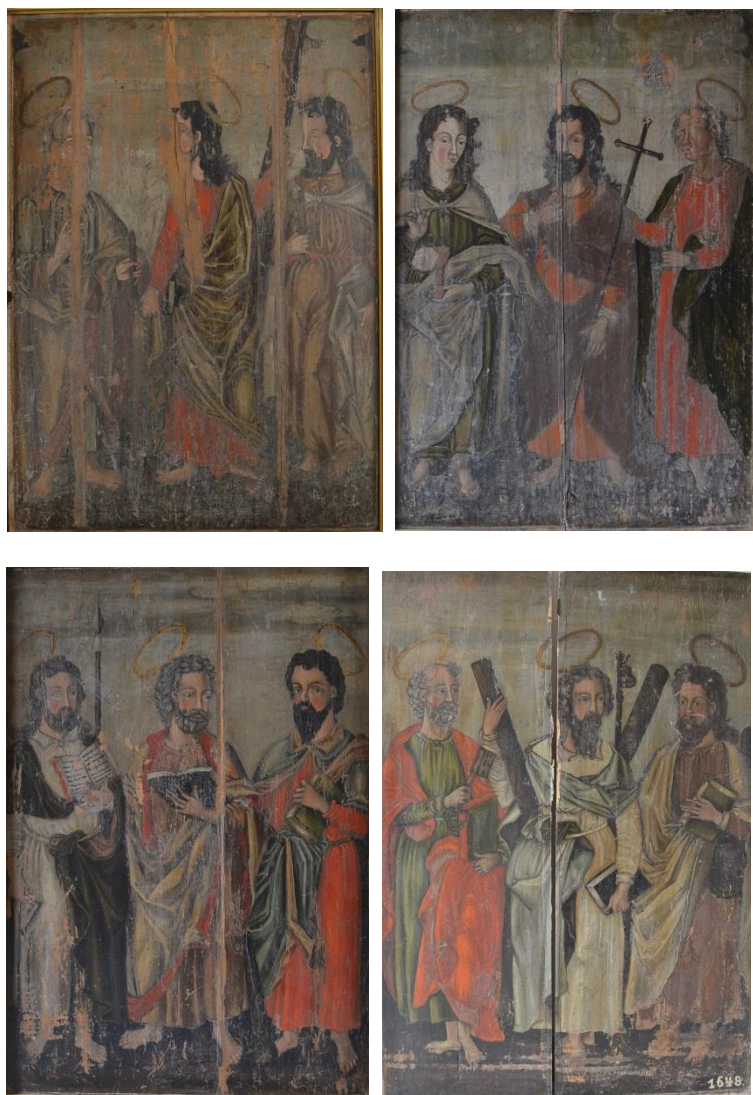


# **Čtyři oboustranné desky s apoštoly**

## **Posouzení stavu díla - restaurátorský záměr**



**Akad. mal. Hana Vítová**

**2016**

## **I. Lokalizace památky**

Kraj: Pardubický

Okres: Svitavy

Obec: Polička

Původní umístění: kostel sv. Jiří v Pomezí u Poličky

Současné umístění: depozitář Římskokatolické farnosti - děkanství v Poličce

## **II. Údaje o památce**

Dílo: čtyři deskové oboustranně malované obrazy s trojicemi apoštolů na přední straně

Rejstříkové číslo v ÚSKP: 36-1018

Autor: neznámý

Datace: ¼ 16. stol. (16. /17. stol.?)

Rozměry: 83 x 58,5 cm

Technika: oboustranně malované desky, mastná tempera ? a suchá tempera

Restaurátorský zásah: nerestaurováno

## **III. Údaje o akci**

Vlastník: Římskokatolická farnost – děkanství Polička

Investor: Římskokatolická farnost – děkanství Polička

Restaurátor: Akad.mal. Hana Vítová, Pernštýnská 46,530 02 Pardubice, Povolení MKČR čj. 5749/91

Památkový dohled: NPÚÚOP Pardubice, Mgr. Veronika Cinková

Odborné vyjádření: NPÚ ÚOP Pardubice

Rozhodnutí: MěÚ Litomyšl

Termín ukončení akce: únor 2016

## **IV. Cíl**

Cílem vizuálního průzkumu je posoudit stav díla, o kterém se uvažuje jako o exponátu v připravované expozici na levé empoře v kostele sv. Jakuba v Poličce.

## **V. Popis památky**

Původně skříňový oltář, druhotně použitý jako dvířka skříně v sakristii.

Obrazy jsou oboustranně malované

Dvanáct zobrazených apoštolů je rozděleno na čtyřech deskách do trojic.

1. Šimon (pila), Jakub Mladší (valchářská tyč), Matouš (sekera)

- na zadní straně: Kristus padá pod křížem, 83 x 58,5 cm

2. Jan (kalich s hadem), Filip (hůl s křížem), Bartoloměj (nůž)

- na zadní straně: Korunování trnovou korunou, 83 x 58,5 cm

3. Tomáš (kopí, úhelník), juda Tadeáš (kyj), Matěj (z kontextu bez atributu)

- na zadní straně: Bičování Krista, 83 x 57,5 cm

4. Petr (klíč), Ondřej (ondřejský klíč), Jakub Větší (poutnická hůl a čutora), vpravo dole štětcem a světlou barvou **1648** – významově nejdůležitější deska

–na zadní straně: Kristus na hoře Olivetské?, 83 x 58,5 cm,

Desky jsou vsazeny do novodobých, jednostranných, hladce profilovaných metalovaných rámců.

## VI. Stav památky

Čitelnost obrazů s apoštoly je snížena svislými, ve směru let, vypadanými úseky malby, kde se uplatňuje povrch přírodního dřeva.

Výjevy ze života Krista na zadních stranách desek jsou do značné míry smyté. Dochovaly se ve fragmentární podobě. Výjevy na nich lze pouze tušit.

Deska č. 1, se sv. Šimonem, má pohyblivý částečně oddělený spoj a je hustě poseta červotočivými výlety.

Deska č. 4 se sv. Petrem a sv. Ondřejem vypadla z ozdobného rámu a je rozlomená.

Na zadní straně desek je vyhřezlé a zatvrdlé lepidlo z druhotného lepení původních spojů. Laková vrstva, na stranách s evangelisty, je ztmavlá a zakalená s oděrkami a vrypy.

## VII. Zjištění na základě vizuálního průzkumu

Do novodobých ozdobných rámců jsou desky uchyceny pomocí dlouhých hřebíků, přiléhajících k nepohledovým stranám s náměty ze života Krista.

Po obvodu fazetované desky jsou zhotoveny z měkkého dřeva jehličnanu. Desky jsou lepené ze dvou až třech svislých dílů, jsou druhotně slepované ve starých spojích. Desky č. 1 a č. 2 jsou lepené ze třech dílů, desky č. 3 a č. 4 ze dvou dílů.

Obrazy, na zadních stranách desek, s christologickými výjevy, jsou kolorované lazurní a kresebné. Povrch je hladký a má suchý charakter. Jsou malovány na subtilním bílém (klihokřídovém?) podkladě, temperovými barvami bez ochranné lakové vrstvy. Jsou velmi citlivé na otěr.

Původní spoje a kazy (suky) jsou, na pohledové straně desek s apoštoly, přelepené okrouhlými a pásovými bandážemi z jemného lněného plátna. Barva tyto bandáže pokrývá. Malba má mastný charakter a je lakovaná.

Luminiscence v UV světle jednoznačně prokazuje lakovou vrstvu na straně s evangelisty, zvýrazňuje lepené spoje, červotočivé výlety a mechanická poškození povrchu a vylučuje druhotné barevné zásahy na lakové vrstvě.

## VIII. Restaurátorský záměr

Řešení havarijního stavu díla - konzervace dřeva, restaurování současné povrchové úpravy.

***Realizace restaurátorského zásahu je podmíněná vydáním závazného stanoviska příslušného městského či okresního úřadu – odboru památkové péče.***

***Restaurátorský zásah může provádět pouze fyzická osoba s příslušným povolením MK ČR na restaurování malířských děl.***

## IX. Navrhovaný postup restaurátorských prací

Vstupní fotodokumentace, IR průzkum, laboratorní průzkum

Upevnění barevné vrstvy

Mechanické očištění

Radiační ozáření (Bioster Veverská Bítýška nebo Středočeské muzeum Roztoky)

Biochemické preventivní insekticidní a fungicidní ošetření

Lepení pohyblivých prasklin v deskách a oddělených částí rozlomené desky, přilepení odchlíplého plátna

Oříznutí vyhřezlého zatvrdlého lepu z předchozí opravy

Chemické čištění, případné odstranění nežádoucích druhotných zásahů.

Minimální barevná retuš, potlačující rušivé defekty

Závěrečná konzervace mastné malby (evangelisté)

Zhotovení jednoduchých nových pohledových ráků se zaoblenými vnitřními hranami a přisazenými upínacími zaoblenými lištami podle schváleného návrhu

Vsazení desek do ráků

Restaurátorská zpráva s fotodokumentací, 3 paré + elektronická verze

#### **X. Doporučené materiály**

Testované obecně používané osvědčené materiály v restaurátorské praxi

Upevňování: Vodní disperze na bázi akrylátů, derivátů celulózy, želatina

Plastická retuš: Křídové a emulzní reverzibilní tmely

Retuš: Vodou ředitelné kvalitní světlo stálé barvy





Deska č. 1: Trojice evangelistů sv. Šimon, sv. ?, sv. Matěj. Stav v únoru 2016. Foto v UV světle a při denním osvětlení.





Deska č. 1, zadní strana: Kristus padá pod křížem. Stav v únoru 2016. Foto v UV světle a při denním osvětlení.





Deska č. 2: Trojice apoštolů - sv. Jan, sv. Filip, sv. Bartoloměj. Stav v únoru 2016. Foto v UV světle a při denním osvětlení.





Deska č. 2: Trojice apoštolů - sv. Jan, sv. Filip, sv. Bartoloměj, s původními plátěnými bandážemi, Zakrývajícími spoje desky a defekty (suky).





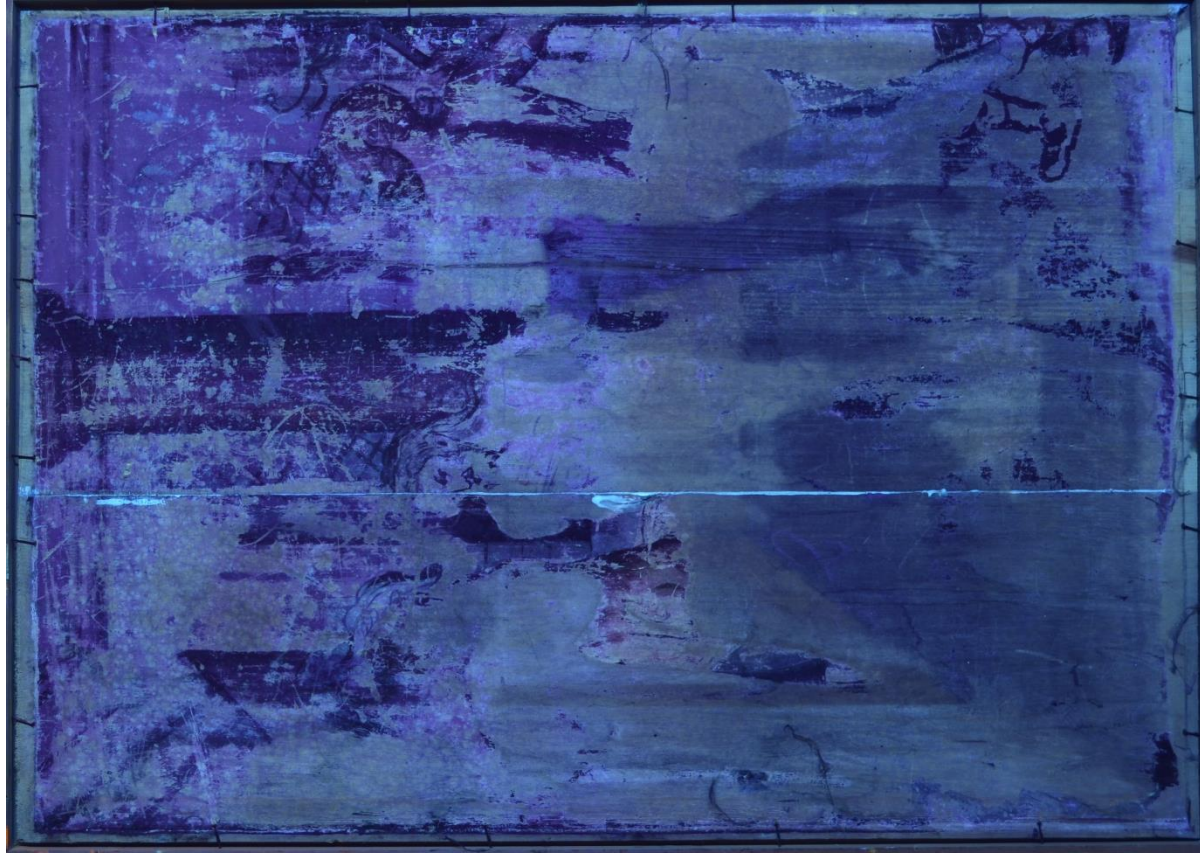
Deska č. 2, zadní strana. Korunování Krista trnovou korunou. Stav v únoru 2016. Foto v UV světle a při denním osvětlení.





Deska č. 3: Trojice apoštolů - sv. Tomáš, sv. ?, sv. ?. Stav v únoru 2016. Foto v UV světle a při denním osvětlení.





Deska č. 3, zadní strana. Bičování Krista. Stav v únoru 2016. Foto v UV světle a při denním osvětlení.





Deska č. 4: Trojice apoštolů - sv. Petr, sv. Ondřej, sv. Pavel? Stav v únoru 2016. Foto v UV světle a při denním osvětlení.





Deska č. 4: Trojice apoštolů - sv. Petr, sv. Ondřej, sv. ?. Deska je rozlomená a plátěná bandáž roztržená.





Deska č. 4, zadní strana. Kristus na hoře Olivetské. Stav v únoru 2016. Foto v UV světle a při denním osvětlení.