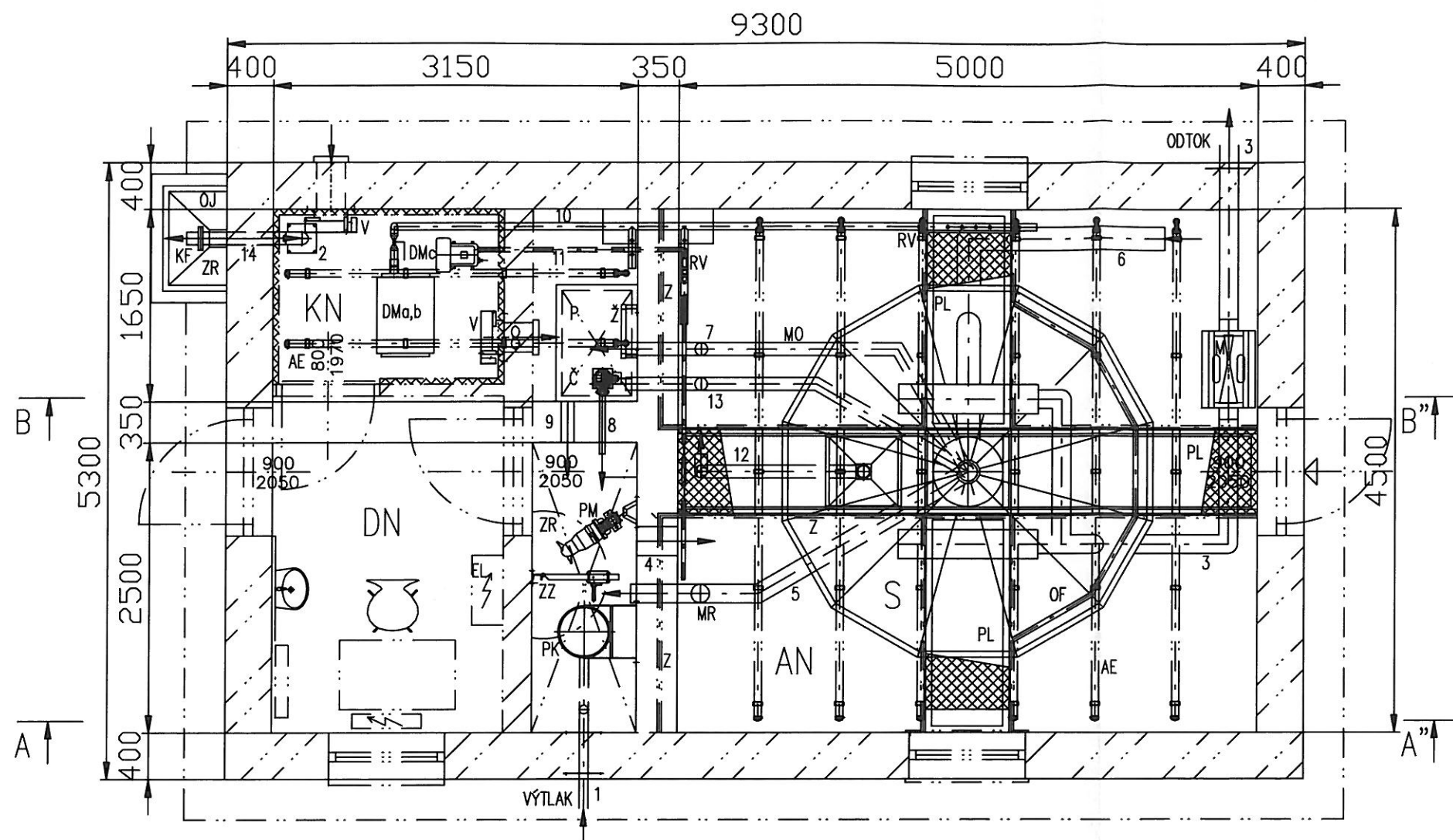


PŮDORYS ČOV



LEGENDA STROJŮ A ZAŘÍZENÍ:

- DN denitrifikační nádrž
- AN akivační nádrž
- S separace kalu
- KN kalová nádrž
- PL pocházní lávka
- PK provzdušňovací koš
- KF koncovka pro fekální vóz
- PM ponorné míchadlo
- Č ponorné kalové čerpadlo
- RV rozvaděč vzduchu
- DMa,b dmychadlo - aerace
- DMc dmychadlo - mamutka recirkulace
- OF ofuk hladiny
- AE aerační elementy
- MO mamutka odkalování
- MR mamutka recirkulace
- Z zábradlí
- P poklop
- ZZ zvedací zařízení koše a míchadla
- M měrný objekt
- V ventilace
- EL elektrorozvaděč
- ZR zorošťování
- OJ odkapová jímka

LEGENDA PROPOJOVACÍCH POTRUBÍ:

- 1 DN65 výtlak odp. vod z ČS1 do DN
- 2 DN100 odtah kalu fekálním vozem z ZKN
- 3 DN150 odtok vyčištěné vody z ČOV
- 4 DN250 propojovací potrubí DN a AN
- 5 DN150 mamutka recirkulace kalu z S do DN
- 6 DN200 nátok z AN do S
- 7 DN100 mamutka odkalování z S do KN
- 8 DN50 kalová voda z KN do DN
- 9 DN100 přepad z KN do DN
- 10 Ø60 přívod tlakového vzduchu do ČOV
- 11 Ø32 přívod tlakového vzduchu k mamutce recirkulace
- 12 DN100 stahování nečistot z hladiny S do AN
- 13 DN100 stahování nečistot z uklidňovacího válce S do KN
- 14 DN100 odkapová voda z OJ do KN

REC.ing®
REC.ing. spol. s r.o.
Pod Výrovem 1061
549 01 Nové Město nad Metují
DIČ: CZ47453761 Tel/fax: 491 426 511

Hlavní projektant	Vypracoval	Kreslil	REC.ing. spol. s r. o. Realizační a projekční společnost Pod Výrovem 1061 549 01 Nové Město nad Metují tel.fax: 491 421 683, 491 426 911	
PROIS, a.s.	Ing. Milan Zítka	Martin Krpálek		
Investor Město Libáň, náměstí Svobody 36, 507 23 Libáň				
Místo Křešice, kraj Královéhradecký				
Akce	KANALIZACE A ČOV – KŘEŠICE D – 2. TECHNICKÉ A TECHNOLOGICKÉ ZAŘÍZENÍ		Měřítko	1:50
			Datum	12/2017
			Stupeň	DSP+DPS
Část dokumentace D–2.4 TECHNOLOGICKÁ ČÁST ČOV Půdorys technologie ČOV			Příloha D–2.4.1.5	Paré
Tato dokumentace včetně všech příloh je duševním vlastnictvím společnosti REC.ing. spol. s r.o.. Jiné osoby (jak fyzické, tak právnické) nejsou bez předchozího výslovného souhlasu oprávněny tuto dokumentaci ani její části jakkoli využívat, kopírovat (ani jiným způsobem rozmnožovat) nebo zpřístupnit dalším osobám. Tato dokumentace slouží k provedení stavby na akci "Kanalizace a ČOV - Křešice".				