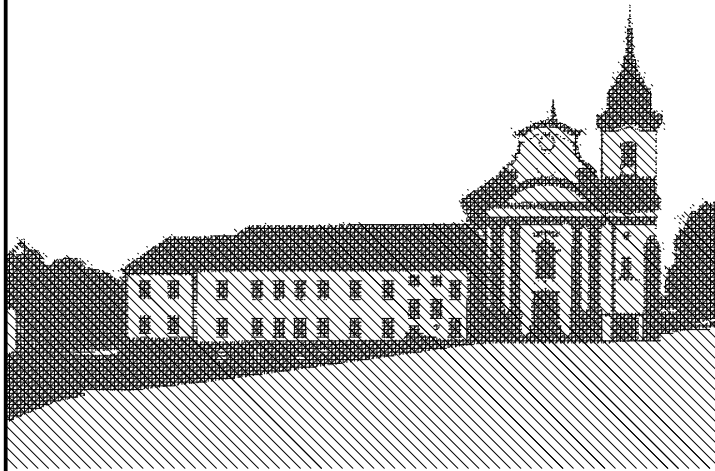


LEGENDA MÍSTNOSTÍ

Č. M.	NÁZEV MÍSTNOSTI	PLOCHA (m ²)
S2.01	vstupní chodba s recepcí	155.97
S2.02	poradenská místnost	244.77
S2.03	WC zdrav.postižení muži	4.26
S2.04	WC zdrav. postižení ženy	4.10
S2.05	ústředna EPS	10.20

PLOCHA MÍSTNOSTÍ CELKEM: 429.30

±0,000 = +434,820 m.n.m. Bpv.



ARX
STUDIO

Stavební úpravy a přístavba objektu č.p. 144,
Nová Paka (býv. klášter Paulánů)
1. etapa stavebních úprav, část A.
- podlaží 2.pp a 1.pp, prostory pro odborné
sociální poradenství a denní stacionář
č.parc. 166 (s bud. č.p. 144), 169, 170/1, 170/2,
176, 177 v k.ú. Nová Paka.

investor
Život bez bariér o.s.
Lomená 533, 509 01 Nová Paka, www.zbb.cz
zmocněnec: Jitka Fučíková
tel. +420 603 434 833, mail. jitka.fucikova@zbb.cz

zhotovitel
dokumentace: Arx Studio
Ing. arch. Martin Doubek
mail: mardou@email.cz
tel: +420 603 441 813

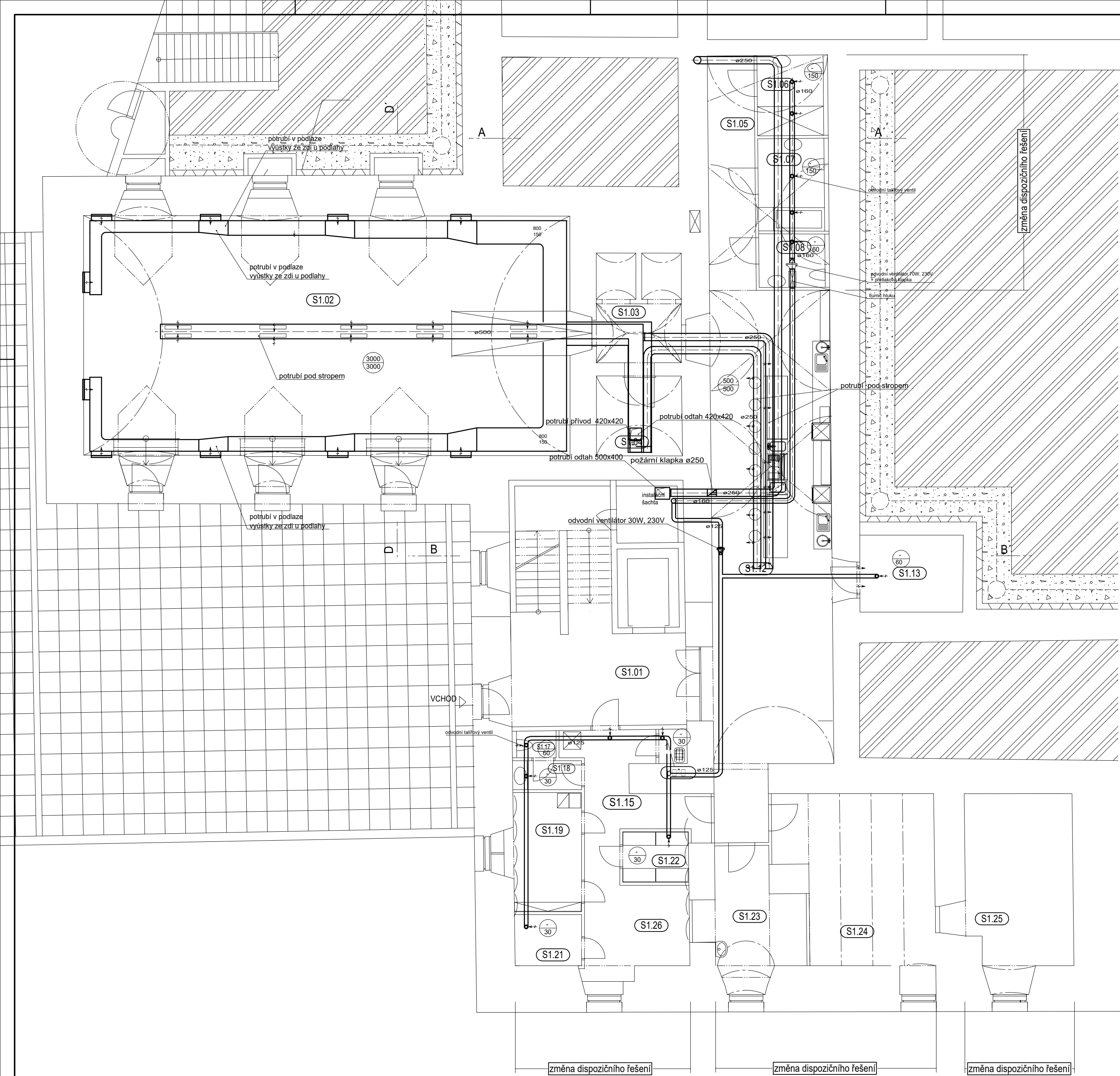
zodp. projektant
Ing. arch. Ivan Sládek, ČKA č. 413

stupeň PD
dokumentace změny stavby před dokončením v rozsahu
dle příl. 5. vyhl. 499/2006 Sb.

část dokumentace:
D.1.4.c. ZAŘÍZENÍ VZDUCHOTECHNIKY

projektant spec.části
Ing. Martin Beneš
projekce UT a VZT
U Mlýnského rybníka 94
PRAHA 4 - Šeberov

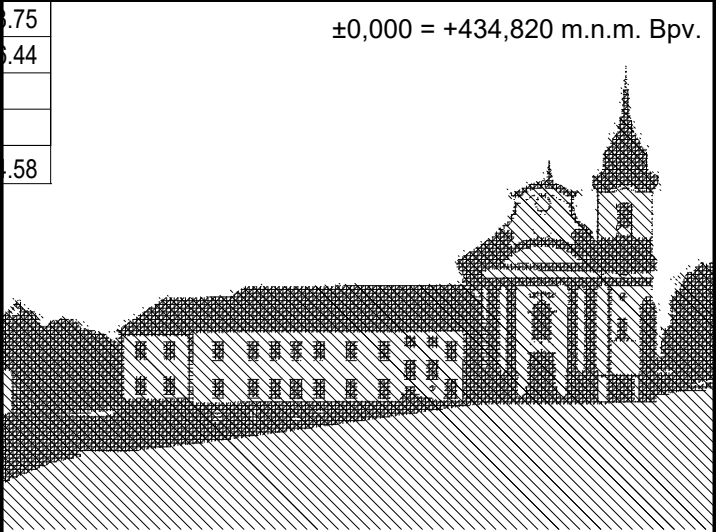
č. výkresu	název výkresu	
D.1.4.c.01	PŮDORYS 2.PP	
měřítko	razítko	kopie
1:100		
datum		
08/2016		
ident. č.		
2012.KL.SP.1		



LEGENDA MÍSTNOSTÍ

Č. M.	FUNKCE MÍSTNOSTI PŮVODNÍ	FUNKCE MÍSTNOSTI NÁVRH	PLOCHA (m ²)
S1.01	chodba + schodiště	chodba + schodiště	39.53
S1.02	víceúčelový sál	společenská místnost	140.55
S1.03	archív vín	sklad	11.66
S1.04	sklad	šatna klientů	8.01
S1.05	chodba	chodba	12.85
S1.06	WC muži	koupelna	6.65
S1.07	WC ženy	koupelna	7.69
S1.08	WC zdrav. postižení	WC	4.40
S1.09	WC zaměstnanci	neobsazeno	
S1.10	úklidová komora	neobsazeno	
S1.11	šatna zaměstnanci	neobsazeno	
S1.12	odbytová část - bar	tréninková kuchyň	69.73
S1.13	sklad nápojů	prádelna	8.11
S1.14	umývárna stolního nádobí	neobsazeno	
S1.15	manipulační chodba	chodba	16.16
S1.16	úklidová komora	úklidová komora	1.14
S1.17	WC zaměstnanců	WC zaměstnanců	1.24
S1.18	předsíň WC zaměstnanců	předsíň WC zaměstnanců	2.34
S1.19	šatna zaměstnanců	kancelář	9.99
S1.20	kancelář	neobsazeno	
S1.21	hrubá příprava zeleniny	šatna zaměstnanců	3.99
S1.22	suchý sklad	archiv	3.91
S1.23	ofis	relaxační místnost snoezelen	12.40
S1.24	kuchyň	společenská místnost klientů	29.85
S1.25	manipulační chodba	společenská místnost klientů	23.75
S1.26	sklad DKP	sklad DKP	6.44
S1.27	sklad konzerv	neobsazeno	
S1.28	chladicí sklad	neobsazeno	

PLOCHA MÍSTNOSTÍ CELKEM: 424.58

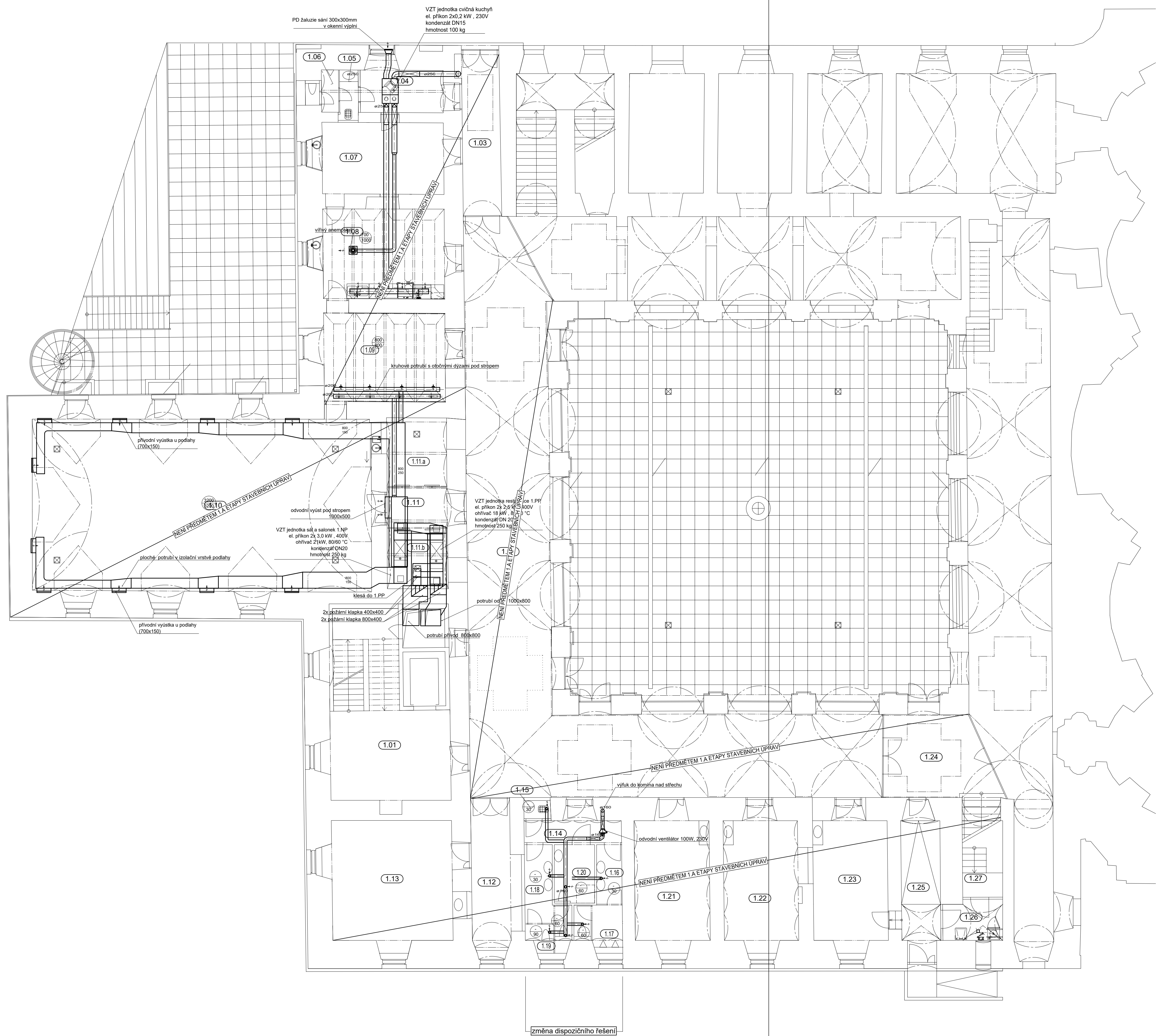


Stavební úpravy a přístavba objektu č.p. 144, Nová Paka (býv. klášter Paulánů)
1. etapa stavebních úprav, část A.
- podlaží 2.pp a 1.pp, prostory pro odborné sociální poradenství a denní stacionář
č.parc. 166 (s bud. č.p. 144), 169, 170/1, 170/2, 176, 177 v k.ú. Nová Paka.

investor	Život bez bariér o.s. Lomená 533, 509 01 Nová Paka, www.zbb.cz zmocněnec: Jitka Fučíková tel. +420 603 434 833, mail. jitka.fucikova@zbb.cz	
zhotovitel dokumentace:	Arx Studio Ing. arch. Martin Doubek mail: mardou@email.cz tel: +420 603 441 813	
zodp. projektant	Ing. arch. Ivan Sládek, ČKA č. 413	
stupeň PD	dokumentace změny stavby před dokončením v rozsahu dle příl 5. vyhl. 499/2006 Sb.	
část dokumentace:	D.1.4.c. ZAŘÍZENÍ VZDUCHOTECHNIKY	
projektant spec.části	Ing. Martin Beneš projekce UT a VZT U Mlýnského rybníka 94 PRAHA 4 - Šeberov	
č. výkresu	název výkresu	
D.1.4.c.02	PŮDORYS 1.PP	
měřítko	razítko	kopie
1:100		
datum	08/2016	
ident. č.	2012.KL.SP.1	

Č. M.	FUNKCE MÍSTNOSTI POVODNÍ	FUNKCE MÍSTNOSTI NÁVRH	PLOCHA (m ²)
1.01	chodba + schodiště	chodba + schodiště	48.55
1.02	chodba	chodba	188.85
1.03	chodba	chodba	15.66
1.04	šatna zaměstnanců cateringu	šatna zaměstnanců	10.98
1.05	předšití WC zam., úklid	předšití WC zam., úklid	2.34
1.06	WC zam. cateringu	WC zam.	1.79
1.07	catering-sklad, příprava, regie	kancelář	29.39
1.08	catering - expedice jídel	cvičná kuchyň	24.93
1.08a	catering-umývárna nádobí	neobsazeno	
1.09	salónek	jidelna	29.14
1.10	víceúčelový sál	komunijní místnost	152.68
1.11	foyer	foyer	7.36
1.11.a		šatny sklad	10.27
1.11.b		šatny sklad	9.02
1.12	čikárna	na klienty	16.53
1.13	servisní místnost	komunijní místnost	39.44
1.14	chodba	chodba	6.81
1.15	úklidová místnost	úklidová místnost	1.19
1.16	umývárna muži	umývárna muži	4.75
1.17	WC muži	WC muži	3.22
1.18	umývárna ženy	umývárna ženy	5.30
1.19	WC ženy	WC ženy	2.64
1.20	WC zdravot. postižení	koupelna zdravot. postižení	5.80
1.21	servisní místnost	tréninkový byt	24.17
1.22	servisní místnost	společenská místnost	25.74
1.23	kontaktní místnost	terapeutická dílna	24.57
1.24	chodba	chodba	25.06
1.25	chodba	chodba	15.10
1.26	sklad odpadů-gastro	sklad	5.82
1.27	sklad obalů - gastro	sklad	6.47

PLOCHA MÍSTNOSTÍ CELKEM: 745.54

 $\pm 0,000 = +434,820 \text{ m.n.m. Bpv}$ 

ARX
STUDIO

Stavební úpravy a přístavba objektu č.p. 144
Nová Paka (býv. klášter Paulánů)
1. etapa stavebních úprav, část A.
podlaží 2.pp a 1.pp, prostory pro odborné
sociální poradenství a denní stacionář
č.parc. 166 (s bud. č.p. 144), 169, 170/1, 170/2,
176, 177 v k.ú. Nová Paka.

investor

Život bez bariér o.s.
Lomená 533, 509 01 Nová Paka, www.zbb.cz
zmocnenec: Jitka Fučíková
tel. +420 603 434 833, mail. jitka.fucikova@zbb.cz

zhotovitel
dokumentace:

Arx Studio
Ing. arch. Martin Doubek
mail: mardou@email.cz
tel: +420 603 441 813

zodp. projektant Ing. arch. Ivan Sládek, ČKA č. 413

stupeň PD dokumentace změny stavby před dokončením v rozsahu
dle příl. 5. vyhl. 499/2006 Sb.

část dokumentace: **D.1.4.c. ZAŘÍZENÍ VZDUCHOTECHNIKY**

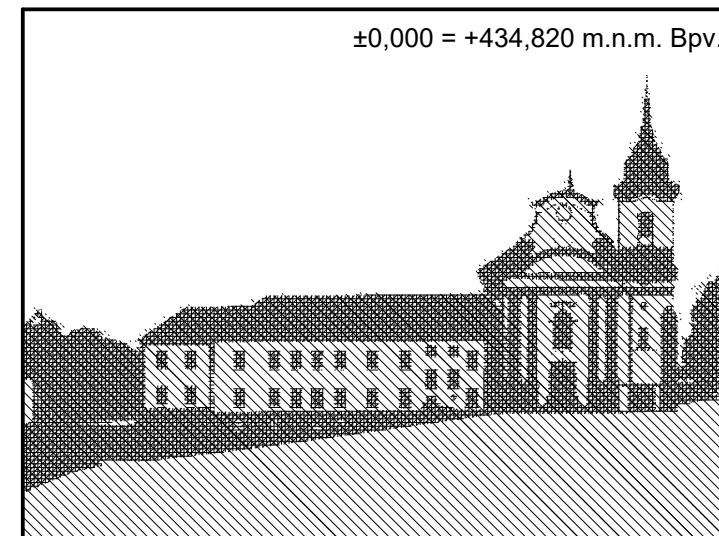
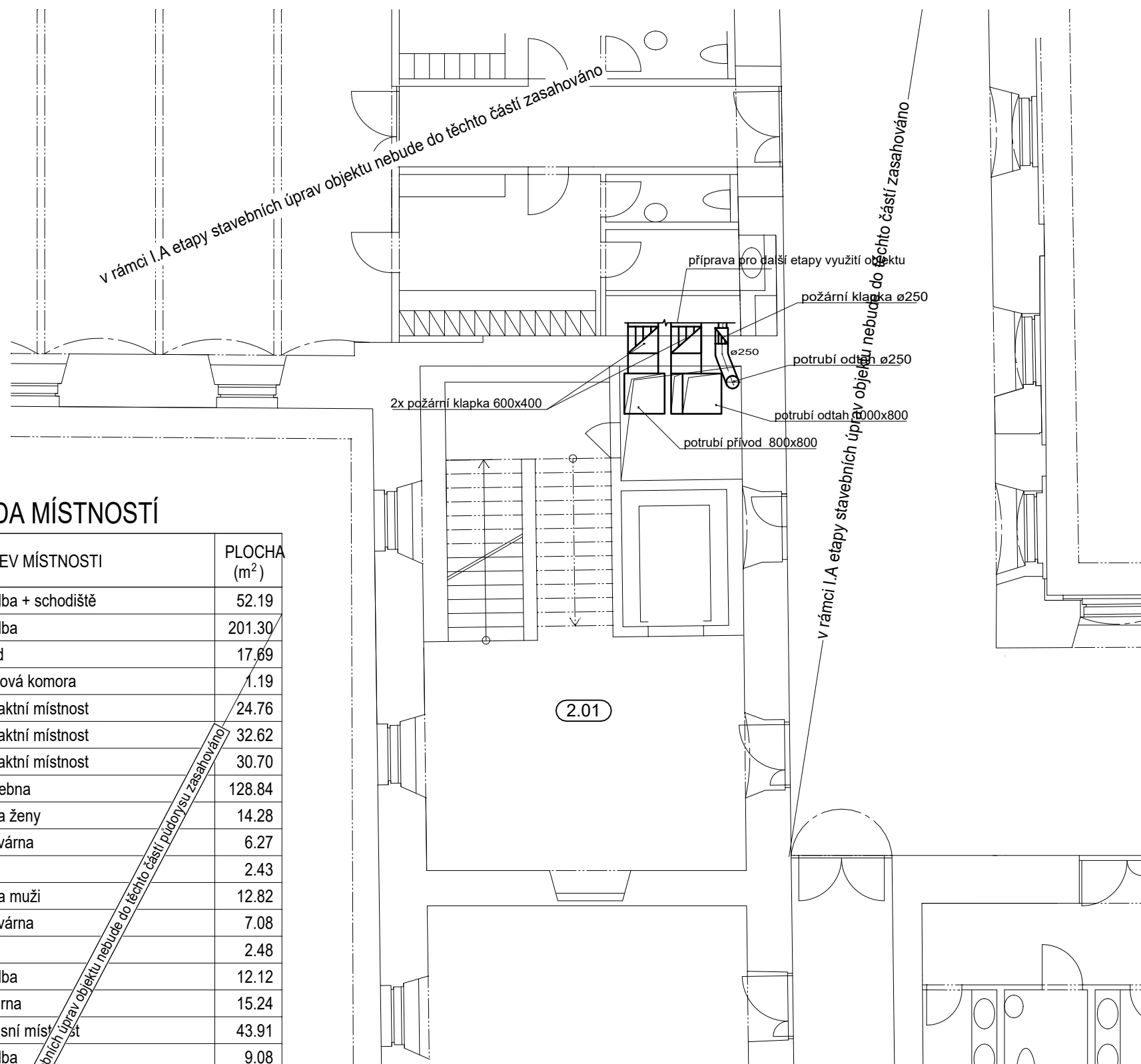
projektant spec. části

č. výkresu		název výkresu	
D.1.4.c.03		PŮDORYS 1.NP	
měřítko	razítko	kopie	
1:100			
datum			
08/2016			
ident. č.			
2012.KL.SP.1			

LEGENDA MÍSTNOSTÍ

Č. M.	NÁZEV MÍSTNOSTI	PLOCHA (m²)
2.01	chodba + schodiště	52.19
2.02	chodba	201.30
2.03	sklad	17.69
2.04	úklidová komora	1.19
2.05	kontaktní místnost	24.76
2.06	kontaktní místnost	32.62
2.07	kontaktní místnost	30.70
2.08	Cvičebna	128.84
2.09	šatna ženy	14.28
2.10	umývárna	6.27
2.11	WC	2.43
2.12	šatna muži	12.82
2.13	umývárna	7.08
2.14	WC	2.48
2.15	chodba	12.12
2.16	čekárna	15.24
2.17	servisní místnost	43.91
2.18	chodba	9.08
2.19	umývárna muži	2.72
2.20	WC muži	6.11
2.21	umývárna ženy	2.71
2.22	WC ženy	7.95
2.23	WC pro zdrav. postižené	3.05
2.24	servisní místnost	26.70
2.25	servisní místnost	27.15
2.26	zasedací místnost	27.23
2.28	chodba + schodiště	53.43

PLOCHA MÍSTNOSTÍ CELKEM: 772.05



Stavební úpravy a přístavba objektu č.p. 144, Nová Paka (býv. klášter Paulánů)
1. etapa stavebních úprav, část A.
- podlaží 2.pp a 1.pp, prostory pro odborné sociální poradenství a denní stacionář
č.parc. 166 (s bud. č.p. 144), 169, 170/1, 170/2, 176, 177 v k.ú. Nová Paka.

investor
Život bez bariér o.s.
Lomená 533, 509 01 Nová Paka, www.zbb.cz
zmocněnec: Jitka Fučíková
tel. +420 603 434 833, mail. jitka.fucikova@zbb.cz

zhotovitel dokumentace:
Arx Studio
Ing. arch. Martin Doubek
mail: mardou@email.cz
tel: +420 603 441 813

zodp. projektant
Ing. arch. Ivan Sládek, ČKA č. 413

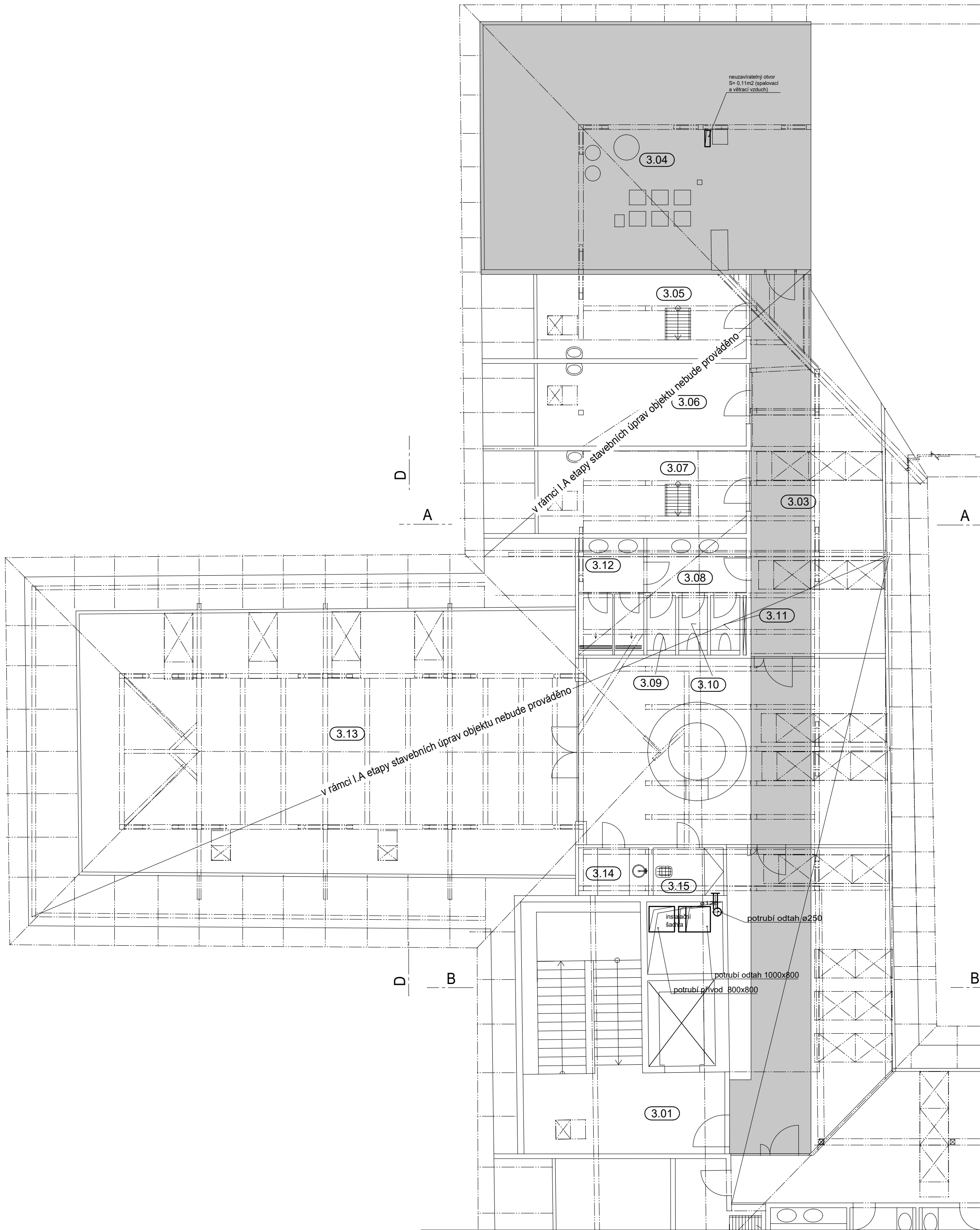
stupeň PD
dokumentace změny stavby před dokončením v rozsahu dle příl 5. vyhl. 499/2006 Sb.

část dokumentace:
D.1.4.c. ZAŘÍZENÍ VZDUCHOTECHNIKY

projektant spec.části
Ing. Martin Beneš
projekce UT a VZT
U Mlýnského rybníka 94
PRAHA 4 - Šeberov

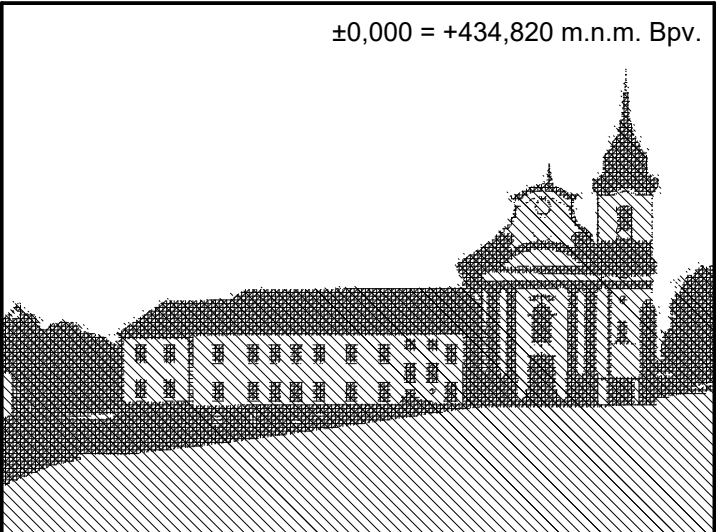
č. výkresu	název výkresu
D.1.4.c.04	PŮDORYS 2.NP

měřítko	razítko	kopie
1:100		
datum		
08/2016		
ident. č.		
2012.KL.SP.1		



LEGENDA MÍSTNOSTÍ

Č. M.	NÁZEV MÍSTNOSTI	PLOCHA (m²)
3.01	chodba + schodiště, hala	138.60
3.02	neobsazeno	
3.03	v rámci I.A etapy stavebních úprav objektu nebude prováděno	
3.04	plynová kotelna	63.10
3.05	pokoj	16.82
3.06	pokoj	16.93
3.07	pokoj	16.63
3.08	umývárna	5.31
3.09	WC muži	1.69
3.10	WC ženy	1.69
3.11	WC zaměstnanci	1.73
3.12	umývárna	6.98
3.13	kancelář	128.31
3.14	kuchyňka	3.30
3.15	úklidová místnost	3.32
3.16	chodba	80.17
3.17	předsíň	9.98
3.18	pokoj	11.09
3.19	pokoj	17.28
3.20	koupelna	6.51
3.21	umývárna muži	3.53
3.22	umývárna muži	11.63
3.23	WC muži	5.71
3.24	umývárna ženy	3.53
3.25	umývárna ženy	11.63
3.26	WC ženy	8.12
3.27	pokoj	19.19
3.28	pokoj	16.55
3.29	pokoj	16.65
3.30	pokoj	16.55
3.31	sklad prádla	26.41
3.33	chodba	25.16
PLOCHA MÍSTNOSTÍ CELKEM:		733.65



Stavební úpravy a přístavba objektu č.p. 144, Nová Paka (býv. klášter Paulánů)
1. etapa stavebních úprav, část A.
- podlaží 2.pp a 1.pp, prostory pro odborné sociální poradenství a denní stacionář
č.parc. 166 (s bud. č.p. 144), 169, 170/1, 170/2, 176, 177 v k.ú. Nová Paka.

investor	Život bez bariér o.s. Lomená 533, 509 01 Nová Paka, www.zbb.cz zmocněnec: Jitka Fučíková tel. +420 603 434 833, mail. jitka.fucikova@zbb.cz	
zhotovitel dokumentace:	Arx Studio Ing. arch. Martin Doubek mail: mardou@email.cz tel: +420 603 441 813	
zodp. projektant	Ing. arch. Ivan Sládek, ČKA č. 413	
stupeň PD	dokumentace změny stavby před dokončením v rozsahu dle příl 5. vyhl. 499/2006 Sb.	
část dokumentace:	D.1.4.c. ZAŘÍZENÍ VZDUCHOTECHNIKY	
projektant spec.části	Ing. Martin Beneš projekce UT a VZT U Mlýnského rybníka 94 PRAHA 4 - Šeberov	
č. výkresu	název výkresu	
D.1.4.c.05	PŮDORYS 3.NP	
měřítko	razítko	kopie
1:100		
datum	08/2016	
ident. č.	2012.KL.SP.1	